



JUL 25 1984

NOTICE OF TEMPORARY APPROVAL

AVIS D'APPROBATION TEMPORAIRE

THIS NOTICE OF TEMPORARY APPROVAL
SUPERSEDES NOTICE OF TEMPORARY APPROVAL
S.WA-T287 DATED January 18, 1984.

CET AVIS D'APPROBATION TEMPORAIRE
REMPLACE L'AVIS D'APPROBATION TEMPORAIRE
S.WA-T287 EN DATE DU 18 janvier 1984.

Company: Prairie Systems & Equipment
Limited
324B - 105th Street East
Saskatoon, Sask.
S7N 1Z3

Société: Prairie Systems & Equipment
Limited
324B - 105th Street East
Saskatoon, Sask.
S7N 1Z3

Manufacturer: Prairie Systems and
Equipment Limited
Saskatoon, Sask.

Fabricant: Prairie Systems and
Equipment Limited
Saskatoon, Sask.

Type of Device: Electronic tank or
hopper scale that when interfaced to an
approved and compatible digital weight
indicator becomes an electronic weighing
system for measuring liquids or free
flowing granular materials.

Appareil: Cuve ou trémie de pesage
électronique qui, une fois reliée à un
indicateur pondéral numérique, approuvé
et compatible, forme un ensemble de
pesage électronique destiné aux liquides
ou aux matières granulaires à écoulement
libre.

MODEL NUMBER
N° de modèle

CAPACITY*
Capacité*

PS-LH-7.5T
PS-GH-7.5T
PS-LH-12.5T
PS-GH-12.5T

15 000 lb (1250 imp. gal.)
15 000 lb Hopper/trémie
25 000 lb (2000 imp. gal.)
25 000 lb Hopper/trémie

*or metric equivalent.

*ou l'équivalent métrique

NOTE:

(1) These scales can be suspended from 3
or 4, 10,000 lb shear beam load cells.

REMARQUE:

(1) Les balances peuvent être suspendues
à 3 ou 4 celluliers de pesage de
cisaillement présentant chacune une
capacité de 10 000 lb.

(2) Model No. Coding is: First two
letters PS = Prairie System

(2) Le code du numéro de modèle est le
suivant: les deux premières lettres
"PS" désignent le système des Prairies

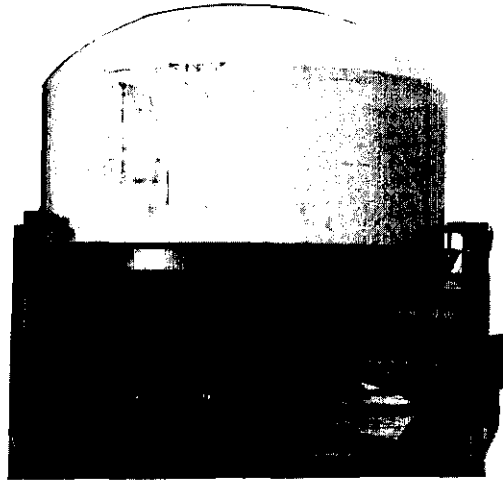
Next two letters LH or GH = Liquid Hopper
or Granular Hopper

les deux lettres suivantes "LH" ou "Gh"
indiquent le type de trémie, soit une
trémie pour les matière granulaires; et

Remaining = capacity in tons.

les autres lettres indiquent la capacité
en tonnes.

- 2 -



Accessories: Compatible accessories that meet the requirements and perform in accordance with the Weights and Measures Act, Regulations and Specifications may be used.

Description: These are fully electronic tank or hopper scales. The base of the scale is fabricated from steel angle in a triangular shape for 3 load cell mounting or in a square shape for 4 load cell mounting. The load cell stands which are welded to the base are fabricated from square steel tubing with sheet steel gussets.

The shear beam load cells are mounted on the top of the stands and the tank or hopper are suspended from them.

NOTE: When used as a tank scale, a steel basket may be used to support the tank which may be of a plastic material.

Accessoires: Peuvent être utilisés les accessoires compatibles qui satisfont aux exigences de la Loi, du Règlement et des prescriptions ministérielles régissant les poids et mesures.

Description: Il s'agit de cuves ou de trémies de pesage entièrement électroniques. Le socle de la bascule est constitué de cornières en acier de forme triangulaire lorsque 3 cellules de pesage sont utilisées ou de forme carrée lorsque 4 cellules de pesage sont utilisées. Les supports des cellules de pesage soudés au socle sont constitués de tubes en acier carré comportant des goussets en tôle d'acier.

Les cellules de pesage de cisaillement sont montées sur leurs supports, et la cuve ou la trémie est soutenue par ces cellules de pesage.

REMARQUE: Une cuve de pesage en plastique peut comporter un panier support en acier.

- 3 -

Conditions of Approval:

- (1) This approval covers 20 devices only. Each device sold, leased or otherwise disposed of, must be reported to the Head, Mass Laboratory, Legal Metrology Branch, in Ottawa, by the Manufacturer or distributor.
- (2) No device shall be sold, leased or otherwise disposed of, for use in trade, without written disclosure to the purchaser, prior to the sale, that the device has received only temporary approval.
- (3) This approval to expire January 18, 1986.
- (4) On expiry of this approval only models listed or described having the same nominal capacities and the same nominal physical dimensions and construction as an installation that has been inspected and verified by Weights and Measures, will be considered for full formal approval. After the date of expiry of this Temporary Approval if a model that has not been approved is to be installed, a new application must be submitted, with installation drawings, in order that the Temporary Approval may be reactivated and an inspection arranged.

Reference No.: G6922-1

Chief
Legal Metrology Laboratories



W.R. Virtue

Conditions d'approbation:

- (1) La présente approbation ne couvre que 20 appareils. Le fabricant ou le distributeur doit faire part de tout appareil vendu, loué ou cédé de quelque autre façon, au chef du laboratoire des masses, de la Direction de la Métrologie légale, à Ottawa.
- (2) Aucun appareil ne doit être vendu, loué ou aliéné de toute autre façon à des fins commerciales sans que l'acheteur n'ait d'abord été avisé par écrit que l'appareil n'a reçu qu'une approbation provisoire.
- (3) Le présent avis expire le 18 janvier 1986.
- (4) Dès expiration du présent avis, seuls les modèles dont les capacités et dimensions nominales ainsi que la construction sont identiques à celles d'une installation déjà inspectée et vérifiée par la Division des poids et mesures seront considérés pour approbation officielle entière. Après la date d'expiration de l'approbation provisoire pour qu'un modèle non approuvé soit installé, une nouvelle demande devra être présentée avec les plans de l'installation afin que l'approbation provisoire puisse être de nouveau en vigueur et qu'une date d'inspection puisse être fixée.

N° de référence: G6922-1

Chef
Laboratoires de la Métrologie légale

JUL 25 1984