



S.WA-T200

Approval Listing Number

(Issued in advance of preparation of Formal Approval Notice)
 (Précédant l'émission de l'avis officiel d'approbation)

RECORD OF APPROVAL ACTION
Formule d'enregistrement de l'approbation

OTTAWA, 12-5-81

<u>Company:</u> Canadian Weigh Systems Limited 1428 Speers Road, Unit 11 Oakville, Ontario L8L 5M1	<u>Société:</u> Canadian Weigh Systems Limited 1428 Speers Road, Unit 11 Oakville, Ontario L8L 5M1
--	--

<u>Manufacturer:</u> Canadian Weigh Systems Limited	<u>Fabricant:</u> Canadian Weigh Systems Limited
--	---

<u>Type of Device:</u> Electronic pitless railroad track scale(s).	<u>Appareils:</u> Pont-bascules ferro- viaires électroniques, sans fosse.
---	---

<u>No de modèles</u>	<u>Capacité*</u>	<u>Type de dynamomètre et capacité</u>
<u>Model Number</u>	<u>Capacity*</u>	<u>Load Cell Type and Capacity</u>
1226	100 ton each (2 platforms) 100 tonnes chaque (2 plateformes)	Reverse CSP - 100 K " " " "
1250	100 ton (1 platform) 100 tonnes (1 plateforme)	Reverse CSP - 100 K " " " "
1252	100 ton each (2 platforms) 100 tonnes chaque (2 plateformes)	Reverse CSP - 100 K " " " "
2626	100 ton each (2 platforms) 100 tonnes chaque (2 plateformes)	Reverse CSP - 100 K " " " "

*Or metric equivalent
 *Ou l'équivalent métrique

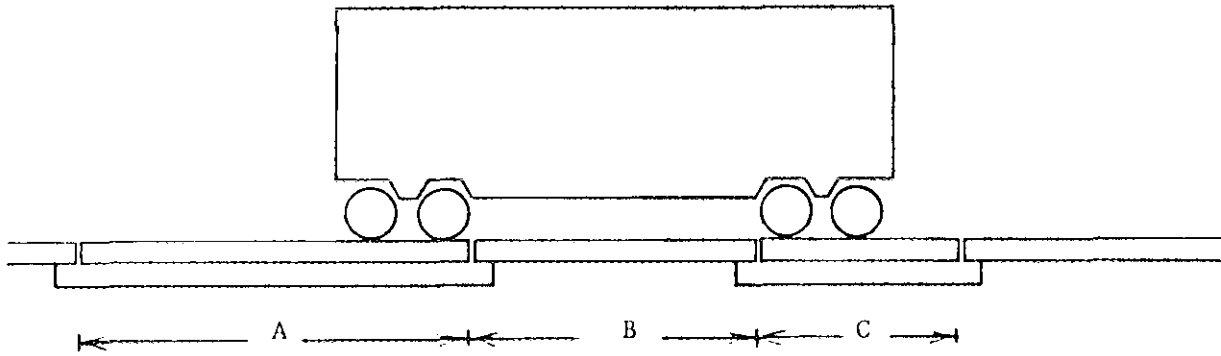


Fig. 1

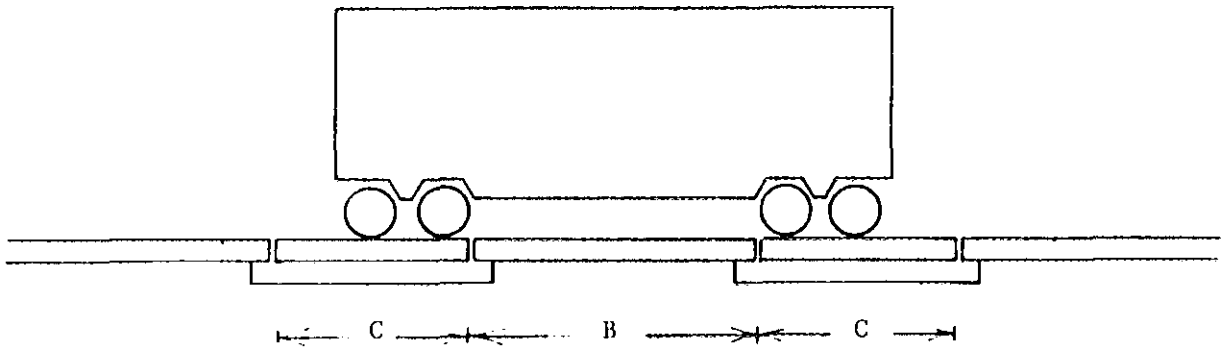


Fig. 2

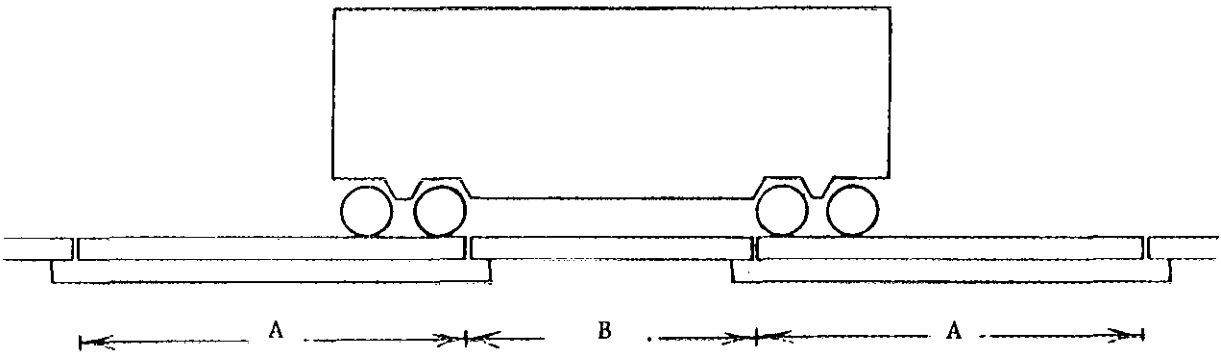


Fig. 3

A = 26' 0"
B = As required
Selon les besoins
C = 12' 6"

Approved Accessories: These devices may be used with any approved compatible accessory.

Accessoires Approuvés: Ces appareils peuvent être utilisés avec tout accessoire approuvé compatible.

Application: The static or in-motion weighing of rail cars.

Utilisation: Le pesage statique ou dynamique des wagons.

Description: These devices are permanently installed split pitless railway track scales. The models 1226, 1252 and 2626 are comprised of two separate scales spaced to suit the wheel bases of various types of rail cars.

Description: Ces appareils sont des ponts-basculés ferroviaires permanents non pour installation dans une fosse. Les modèles 1226, 1252 et 2626 comportent deux bascules distinctes espacées de façon à convenir à l'empattement de divers types de wagons.

Each weighbridge is supported by compression load cells and it is restrained by flexure plates connected from the main frame to the I beams. Weight indication is by means of an approved compatible electronic indicator.

Chaque châssis récepteur est soutenu par des dynamomètres de compression et retenu par des plaques de flexion connectées au bâti principal et aux poutres en I. L'affichage pondéral est assuré par un indicateur électronique approuvé et compatible.

The model 1250 is a single scale 12'6" in length, the models 1226, 1252 and 2626 are illustrated by fig. 1, 2 and 3 respectively.

Le modèle 1250 est constitué d'une seule bascule de 12'6" de longueur. Les modèles 1226, 1252 et 2626 son illustré aux figures 1, 2 et 3 respectivement.

1) This approval covers 10 devices only. Each device sold must be reported to the Chief, Weights and Measures by the manufacturer.

1) Le présent avis ne vise que 10 appareils. Chaque appareil vendu doit être signalé au Chef de la Division des poids et mesures par le fabricant.

2) No device shall be sold for use in trade without written disclosure to the purchaser, prior to the sale, that the device has received only temporary approval.

2) Aucun appareil destiné à être utilisé à des fins commerciales ne doit être vendu sans que l'acheteur n'ait d'abord été avisé par écrit que l'appareil n'a reçu qu'une approbation temporaire.

3) This approval to expire two years from date of issue.

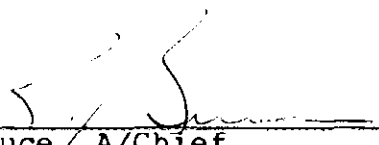
4) On expiry of this approval, only models listed or described having the same nominal capacities and the same nominal physical dimensions and construction as an installation that has been inspected and verified by Weights and Measures, will be considered for full formal approval. After the date of expiry of this Temporary Approval, if a model that has not been approved is to be installed, a new application must be submitted, with installation drawings, in order that the Temporary Approval may be reactivated and an inspection arranged.

3) Le présent avis expire deux ans après sa date de parution.

4) Dès l'expiration du présent avis, seuls les modèles dont les capacités et dimensions nominales ainsi que la construction sont identiques à celles des installations déjà inspectées et vérifiées par la Division des poids et mesures seront considérés pour approbation officielle entière. Après la date d'expiration de l'approbation provisoire pour qu'un modèle non approuvé soit installé, une nouvelle demande devra être présentée avec les plans d'installation afin que l'approbation provisoire puisse être de nouveau en vigueur et qu'une date d'inspection soit fixée.

File No.  G6922-C1209

Dossier: G6922-C1209



R. Bruce, A/Chief
Weights and Measures Division
Legal Metrology

R. Bruce, Chef intérimaire
Division des poids et mesures
Métrologie légale