

D M C 2004



Consumer and
Corporate Affairs Canada
Legal Metrology

Consummation
et Corporations Canada
Metrologie legale

RECORD OF APPROVAL ACTION

Approval Listing Number S.WA-T172

(Issued in advance of preparation of Formal Approval Notice)

OTTAWA, December 22, 1980

Company: Aurora Scale Manufacturing Ltd.,
230 Edward Street
P.O. Box 545,
Aurora, Ontario (L4G 3L6)

Manufacturer: Aurora Scale Manufacturing Ltd.

Type of Device: Grain Dump Motor Truck Scale

<u>Model Numbers</u>	<u>Platform Size</u>	<u>Capacity*</u>	<u>Sectional Capacity</u>
GD-1035-60-3	35' x 10'	60 ton	40 ton
GD-1040-60-3	40' x 10'	60 "	40 "
GD-1050-80-3	50' x 10'	80 "	50 "
GD-1060-80-3	60' x 10'	80 "	50 "
GD-1070-80-3	70' x 10'	80 "	50 "

*or metric equivalent

Model Number Coding: Example GD-1050-80-3

- Where GD - Grain Dump
- 10 - width of the platform
- 50 - length of the platform
- 80 - capacity in tons
- 3 - number of sections

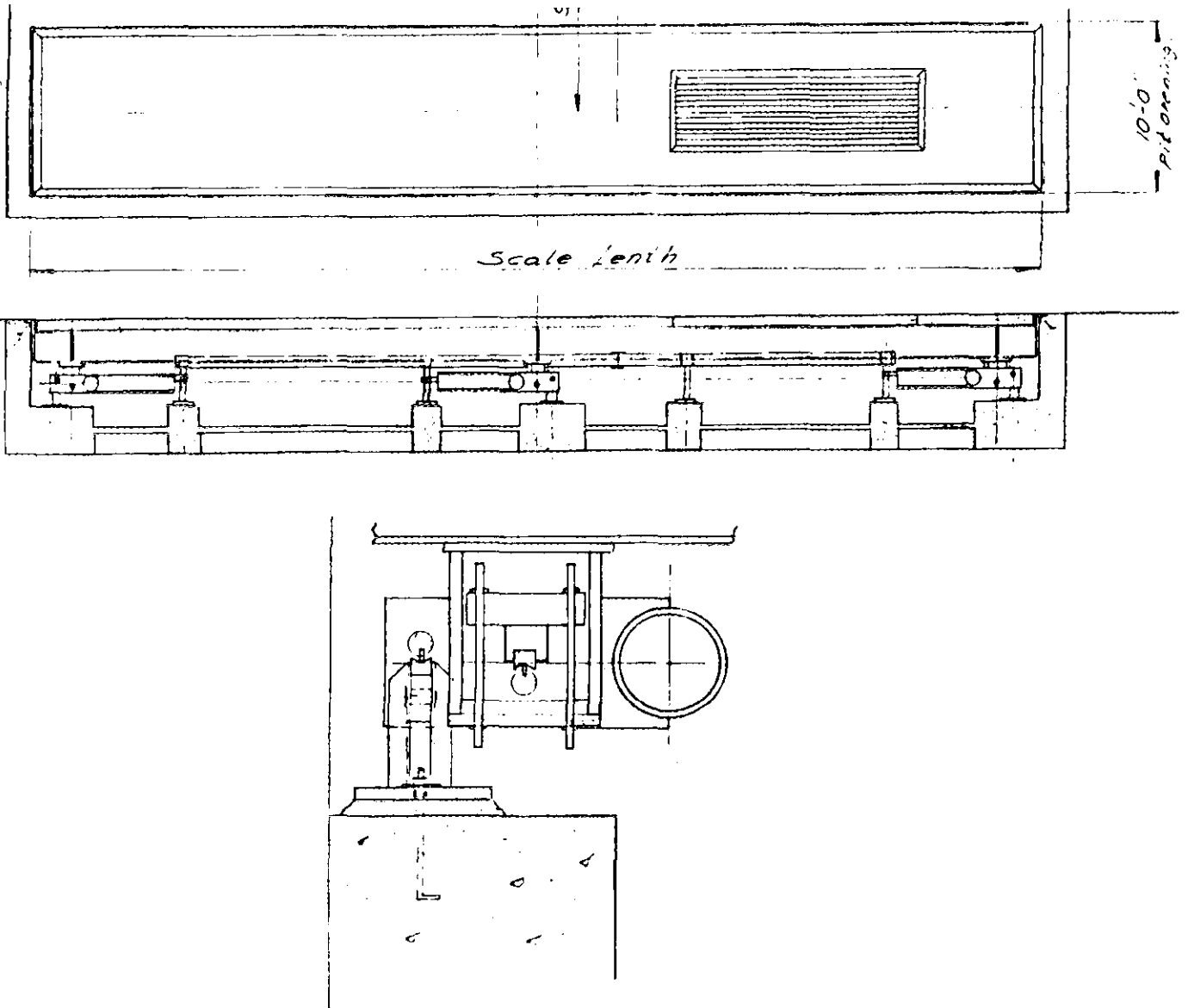
Note: The capacities of the models may be decreased to suit a particular installation.

Approved Accessories: These devices may be used with any approved compatible accessory.

Device Description: These devices are pit mounted mechanical truck scales. They utilize "L" shaped torsion type main levers arranged in the conventional manner. The levers are fabricated of steel pipe and the structural sections are assembled by welding. The main levers act upon a backbone lever to which the transfer lever is attached. The weighbridge is attached by means of a parallel link floating suspension.

The scale is normally installed above a grain receiving hopper and the platform and weighbridge are provided with an opening to permit grain to flow through the scale structure to the receiving hopper when a truck unloads its grain after weighing. The use of the "L" shaped main levers and the side mounting of the backbone lever, permits the necessary clearance for the dumping operation.


Weight indication may be by means of an approved compatible mechanical or electronic indicator.



Conditions of Approval:

- 1) This approval covers 10 devices only. Each device location must be reported to the Chief, Weights and Measures by the manufacturer or distributor.
- 2) No device shall be sold for use in trade without written disclosure to the purchaser, prior to the sale, that the device has received only temporary approval.
- 3) This approval applies only to those 10 devices sold to Saskatchewan Wheat Pool.
- 4) This approval is to expire one year from date of issue.

File No.: ^{JWA} G6922-A364-15



John Armstrong
Chief
Weights and Measures Division
Legal Metrology Branch



S.WA-T172 Rev. 1

Approval Listing Number

Ottawa, JUL 16 1982

NOTICE OF TEMPORARY APPROVAL
Avis d'approbation temporaire

THIS SUPERSEDES RECORD OF APPROVAL ACTION
S.WA-T172 DATED DECEMBER 22, 1980.

LA PRÉSENTE CIRCULAIRE REMPLACE L'AVIS
D'APPROBATION S.WA-T172 EN DATE DU 22
décembre 1980.

Company: Aurora Scale Manufacturing Ltd.
230 Edward Street
P.O. Box 545
Aurora, Ontario
L4G 3L6

Société: Aurora Scale Manufacturing Ltd.
230 Edward Steet
P.O. box 545
Aurora, Ontario
L4G 3L6

Manufacturer: Aurora Scale Manufacturing
Limited

Fabricant: Aurora Scale Manufacturing
Limited

Type of Device: Grain dump motor truck
te.

Type d'appareil: Bascule à trémie à grain
pour camions.

MODEL NUMBERS

PLATFORM SIZE

GD-1035-60-3	35' x 10'
GD-1040-60-3	40' x 10'
GD-1050-80-3	50' x 10'
GD-1060-80-3	60' x 10'
GD-1070-80-3	70' x 10'

CAPACITY*

SECTIONAL CAPACITY

60 ton	40 tons
60 "	40 "
80 "	50 "
80 "	50 "
80 "	50 "

*or metric equivalent

*ou l'équivalent métrique

Model Number Coding:

Example: GD-1050-80-3

Where GD - Grain Dump
10 - Width of the platform
50 - Length of the platform
80 - capacity in tons
3 - number of sections

Code du numéro de modèle:

Exemple: GD-1050-80-3

où GD - trémie à grain
10 - largeur du tablier
50 - longueur du tablier
80 - capacité en tonnes
3 - nombre de sections

NOTE: The capacities of the models may
be decreased to suit a particular
installation.

REMARQUE: La capacité des bascules peut
être diminuée afin de convenir à une
installation particulière.

Approved Accessories: These devices may
be used with any approved compatible
accessory.

Accessoires approuvés: Les présents
appareils peuvent être utilisés avec
n'importe quel accessoire approuvé et
compatible.

Description: These devices are pit mounted mechanical truck scales. They utilize "L" shaped torsion type main levers arranged in the conventional manner. The levers are fabricated of steel pipe and the structural sections are assembled by welding. The main levers act upon a backbone lever to which the transfer lever is attached. The weighbridge is attached by means of a parallel link floating suspension.

The scale is normally installed above a grain receiving hopper and the platform and weighbridge are provided with an opening to permit grain to flow through the scale structure to the receiving hopper when a truck unloads its grain after weighing. The use of the "L" shaped main levers and the side mounting of the backbone lever, permits the necessary clearance for the dumping operation.

Weight indication may be by means of an approved compatible mechanical or electrical indicator.

Conditions of Approval:

(1) This approval covers the 10 devices only. Each device location must be reported to the Chief, Weights and Measures by the manufacturer or distributor.

(2) No device shall be sold, leased or otherwise disposed of, for use in trade, without written disclosure to the purchaser, prior to the sale, that the device has received only temporary approval.

(3) This approval applies only to those 10 devices sold to Saskatchewan Wheat Pool.

(4) This approval is to expire December 31, 1982.

Reference NO.: G6922-A364-15

Description: Il s'agit de ponts-bascule routiers mécaniques installés dans une fosse et utilisant des leviers de torsion coudés principaux classiques. Les leviers sont fabriqués à partir de tubes et de profilés en acier soudé. La force des leviers principaux s'exerce sur un levier-support auquel est fixé le levier intermédiaire. Des dispositifs de suspension flottants à liaisons parallèles assurent la fixation du châssis récepteur.

La bascule est généralement installée au-dessus d'une trémie à grain; le tablier et le châssis récepteur sur lesquels elle repose présentant une ouverture de manière à laisser passer le grain lors du déchargement d'un camion déjà pesé. L'utilisation de leviers principaux coudés et l'installation latérale du levier-support facilitent les opérations de déchargement des camions.

L'affichage du poids se fait au moyen d'un indicateur mécanique ou électrique approuvé et compatible.

Conditions d'approbation:

(1) Le présent avis ne vise que 10 appareils. L'emplacement de chaque appareil doit être signalé au chef de la Division des poids et mesures par le fabricant ou le distributeur.

(2) Aucun appareil ne doit être vendu, loué ou aliéné de toute autre façon à des fins commerciales sans que l'acheteur n'ait d'abord été avisé par écrit que l'appareil n'a reçu qu'une approbation provisoire.

(3) Le présent avis ne vise que les 10 appareils vendus au Saskatchewan Wheat Pool.

(4) Le présent avis expire le 31 décembre 1982.

No. de référence: G6922-A364-15


W.R. Virtue

Acting Chief
Legal Metrology Laboratories

Chef intérimaire
Laboratoires de la Métrologie légale



Consumer and
Corporate Affairs Canada

Consommation
et Corporations Canada

Legal Metrology

Métrieologie légale

APPROVAL No. N° D'APPROBATION

S.WA-T172 Rev. 2

OCT 24 1983

NOTICE OF TEMPORARY APPROVAL

AVIS D'APPROBATION TEMPORAIRE

THIS SUPERSEDES RECORD OF APPROVAL ACTION
S.WA-T172 DATED DECEMBER 22, 1980 AND
TEMPORARY APPROVAL S.WA-T172 REVISION 1
DATED July 16, 1982.

LA PRÉSENTE CIRCULAIRE REMPLACE L'AVIS
D'APPROBATION S.WA-T172 EN DATE DU 22
décembre 1980, ET L'APPROBATION TEMPO-
RAIRE S.WA-T172 REVISION 1 EN DATE DU 16
juillet 1982.

Company: Aurora Scale Manufacturing Ltd.
230 Edward Street
P.O. Box 545
Aurora, Ontario
L4G 3L6

Société: Aurora Scale Mfg., Ltd.,
230 Edward Steet
P.O. box 545
Aurora, Ontario
L4G 3L6

Manufacturer: Aurora Scale Manufacturing
Limited

Fabricant: Aurora Scale Manufacturing
Limited

Type of Device: Grain dump motor truck
scale.

Type d'appareil: Bascule à trémie à
grain pour camions.

<u>MODEL NUMBERS</u> <u>N° de modèle</u>	<u>PLATFORM SIZE</u> <u>Dimension du</u> <u>tablier</u>	<u>CAPACITY*</u> <u>Capacité*</u>
GD-1035-60-3	35' x 10'	60 ton
GD-1040-60-3	40' x 10'	60 "
GD-1050-80-3	50' x 10'	80 "
GD-1060-80-3	60' x 10'	80 "
GD-1070-80-3	70' x 10'	80 "

*or metric equivalent

*ou l'équivalent métrique

Model Number Coding:

Example: GD-1050-80-3

Where GD - Grain Dump
10 - Width of the platform
50 - Length of the platform
80 - capacity in tons
3 - number of sections

Code du numéro de modèle:

Exemple: GD-1050-80-3

où GD - trémie à grain
10 - largeur du tablier
50 - longueur du tablier
80 - capacité en tonnes
3 - nombre de sections

Accessories: Compatible accessories that
meet the requirements and perform in
accordance with the Weights and Measures
Act, Regulations and Specifications may
be used.

Accessoires: Peuvent être utilisés les
accessoires compatibles qui satisfont
aux exigences de la Loi, du Règlement et
des prescriptions ministérielles
régissant les poids et mesures.

.../2

Description: These devices are pit mounted mechanical truck scales. They utilize "L" shaped torsion type main levers arranged in the conventional manner. The levers are fabricated of steel pipe and the structural sections are assembled by welding. The main levers act upon a backbone lever to which the transfer lever is attached. The weighbridge is attached by means of a parallel link floating suspension.

The scale is normally installed above a grain receiving hopper and the platform and weighbridge are provided with an opening to permit grain to flow through the scale structure to the receiving hopper when a truck unloads its grain after weighing. The use of the "L" shaped main levers and the side mounting of the backbone lever, permits the necessary clearance for the dumping operation.

Weight indication may be by means of an approved compatible mechanical or electrical indicator.

Conditions of Approval:

- (1) This approval covers the 10 devices only. Each device location must be reported to the Head, Mass Laboratory, Legal Metrology Branch, Ottawa, by the manufacturer or distributor.
- (2) No device shall be sold, leased or otherwise disposed of, for use in trade, without written disclosure to the purchaser, prior to the sale, that the device has received only temporary approval.
- (3) This approval applies only to those 10 devices sold to Saskatchewan Wheat Pool.
- (4) This approval is to expire December 31, 1984.

Reference No.: G6922-A364-15

Description: Il s'agit de ponts-basculés routiers mécaniques installés dans une fosse et utilisant des leviers de torsion coudés principaux classiques. Les leviers sont fabriqués à partir de tubes et de profilés en acier soudé. La force des leviers principaux s'exerce sur un levier-support auquel est fixé le levier intermédiaire. Des dispositifs de suspension flottants à liaisons parallèles assurent la fixation du châssis récepteur.

La bascule est généralement installée au-dessus d'une trémie à grain; le tablier et le châssis récepteur sur lesquels elle repose présentant une ouverture de manière à laisser passer le grain lors du déchargement d'un camion déjà pesé. L'utilisation de leviers principaux coudés et l'installation latérale du levier-support facilitent les opérations de déchargement des camions.

L'affichage du poids se fait au moyen d'un indicateur mécanique ou électrique approuvé et compatible.

Conditions d'approbation:

- (1) Le présent avis ne vise que 10 appareils. L'emplacement de chaque appareil doit être signalé au chef du laboratoire des masses, Direction de la Métrologie légale, à Ottawa, par le fabricant ou le distributeur.
- (2) Aucun appareil ne doit être vendu, loué ou aliéné de toute autre façon à des fins commerciales sans que l'acheteur n'ait d'abord été avisé par écrit que l'appareil n'a reçu qu'une approbation provisoire.
- (3) Le présent avis ne vise que les 10 appareils vendus au Saskatchewan Wheat Pool.
- (4) Le présent avis expire le 31 décembre 1984.

N° de référence: G6922-A364-15


W.R. Virtue

Chief
Legal Metrology Laboratories

OCT 24 1983

Chef
Laboratoires de la Métrologie légale