



JUL 25 1983

NOTICE OF APPROVAL

AVIS D'APPROBATION

This Notice of Approval supersedes Notice of Approval S.WA-140 revision 2 dated August 24, 1976.

Le présent avis d'approbation remplace l'avis d'approbation S.WA-140 revision 2 en date du 24 août 1976.

Company: Howe Richardson Canada Inc.,
217 Brunswick Blvd.,
Pointe Claire, Quebec
H9R 1L7

Société: Howe Richardson Canada Inc.,
217, boulevard Brunswick
Pointe Claire, Québec
H9R 1L7

Manufacturer: Howe Richardson Canada Inc
Pointe Claire, Quebec

Fabricant: Howe Richardson Canada Inc.
Pointe Claire, Québec

Type of Device: Cast Lever Motor Truck Scales.

Appareil: Ponts-basculés routiers à leviers coulés.

MODEL NUMBER No. de modèle	CAPACITY-tons Capacité-tonnes	PLATFORM-ft Tablier-pi
Section Models/modèles à deux sections		
5918	12½	18 x 10
5922	17½	22 x 10
5930	17½	30 x 10
5982	25	34 x 10
5986	25	34 x 10
5984	30	24 x 10
5988	30	34 x 10
5992	35	24 x 10
5994	35	34 x 10
5996	35	40 x 10

MODEL NUMBER No. de modèle	CAPACITY-tons Capacité-tonnes	PLATFORM-ft Tablier-pi.
Four Section Models/modèles à quatre sections		
5958	55	45 x 10
5960	55	50 x 10
5964	55	60 x 10
5964-M	60	60 x 10
6958	65	45 x 10
6960	65	50 x 10
6964	65	60 x 10
8950	85	50 x 10
8960	85	60 x 10
Five Section Models/modèles à cinq sections		
5970	55	70 x 10
6970	65	70 x 10
8970	85	70 x 10

All scales may be furnished in equivalent metric capacity.

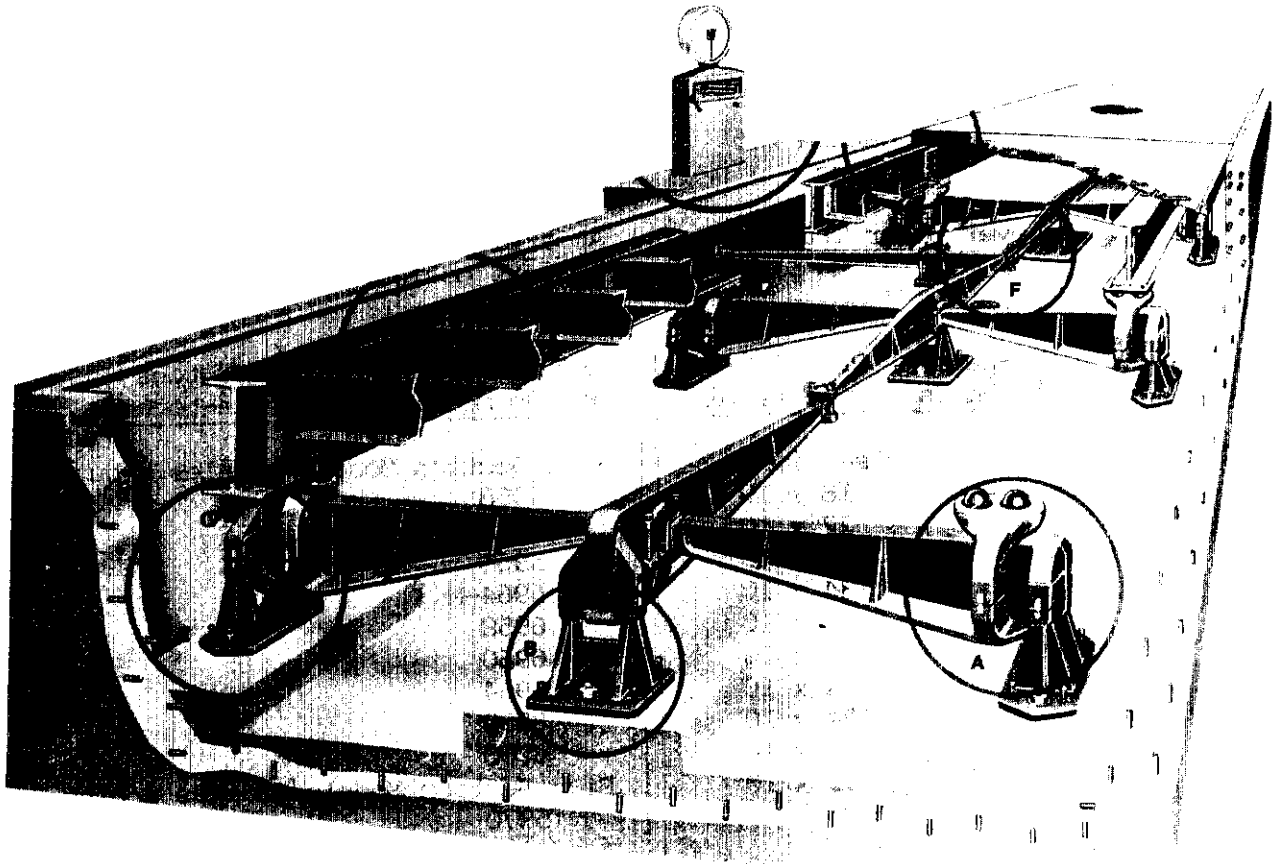
La capacité de tous les ponts-basculés routiers fournis peut être indiquée en mesures métriques.

These scales may be equipped with any approved and compatible type of mechanical or electrical indicating equipment and accessories.

Ces ponts-basculés peuvent être munis de n'importe quel indicateur et accessoire mécanique ou électrique de type compatible et approuvé.

Description: These scales are equipped with levers of straight style and cast construction. Platform load is transmitted to the lever system by means of ball and socket bearing assemblies.

Description: Ces ponts-basculés routiers utilisent des leviers droits coulés. La charge est transmise aux leviers au moyen de paliers à rotule.



Description: Continued

The weighbridge is of fabricated steel construction. The load platform may be of concrete, steel or wood.

Condition of Approval: Approval is granted under the Weights and Measures Act, S.C. 1970-71-72, chapter 36, and the Weights and Measures Regulations C.R.C.c., 1605 for use in Canada under the general conditions of the said Regulations, and under any special conditions listed above.

Reference No.: G6900-H186-15

Description: Suite

Le châssis récepteur est fabriqué en acier marchand et le tablier peut être en béton, en acier ou en bois.

Condition d'approbation: L'approbation est accordée conformément à la Loi sur les poids et mesures S.R.C. 1970-71-72, chapitre 36, et au règlement d'application C.R.C.c., 1605. L'emploi est autorisé au Canada sous réserve des conditions générales dudit règlement, et de toutes les conditions particulières formulées dans le présent avis.

No. de référence: G6900-H186-15


W.R. Virtue

Chief
Legal Metrology Laboratories

Chef
Laboratoires de la Métrologie légale

JUL
JUL 25 1983