



**NOTICE OF APPROVAL**

**AVIS D'APPROBATION**

Issued by statutory authority of the Minister of Industry (styled Innovation, Science and Economic Development) for the following device model(s):

Émis en vertu du pouvoir statutaire du ministre de l'industrie (stylé Innovation, Sciences et Développement économique) pour le(s) modèle(s) d'instrument suivant(s):

**TYPE OF DEVICE**

**TYPE D'APPAREIL**

Electronic Weighing and Load Receiving Element

Dispositif peseur et récepteur de charge électronique

**APPLICANT**

**REQUÉRANT**

Ohaus Corporation  
7 Campus Drive, Suite 310  
Parsippany, NJ, 07054  
U.S.A. / É.U.

**MANUFACTURER**

**FABRICANT**

Ohaus Corporation  
7 Campus Drive, Suite 310  
Parsippany, NJ, 07054  
U.S.A. / É.U.

**MODEL NUMBER(S) - NUMÉRO(S) DE MODÈLE(S)**

i-D5K1S  
i-D12K1R  
i-D25K1R  
i-D50K1L  
i-D150K1L

**USE**

- General Use
- Restricted Use

**USAGE**

- Usage général
- Usage restreint

## SECTION 1 (including cover page) - Model Identification and Summary of Device Main Metrological Characteristics

**NOTE:** This approval applies only to devices, the design, composition, construction and performance of which are, in every material respect, identical to that described in the material submitted, and that are typified by samples submitted by the applicant for evaluation for approval in accordance with sections 14 and 15 of the *Weights and Measures Regulations*. The following is a summary of the principal features only.

## SECTION 2 - Model(s) Identification and Summary of the Parameters and Limitations

The model(s) listed in Column 1 of the following table is (are) approved according to the metrological characteristics indicated in the other corresponding columns of the table. Models produced for use in trade must comply, namely in terms of settings and use, with the metrological characteristics indicated in the table.

Devices marked with "C" (complete) in column 2 have been tested using full tolerance. The modules of these devices cannot be separated in order to form another device, when interfaced with other modules. Devices marked with "M" (modular) have been tested as a module using partial tolerances for each of them; They can be interfaced with other compatible modules in order to form a device.

When values in columns 4, 6 and 8 are in metric and in imperial units, the device can be operated in dual units. If one of these units is in brackets, this unit selection is programmable and sealable; if it is not in brackets, the operator can select the unit through the keyboard.

An "X" means that the function or the element is present while a "---" indicates that the element or the function is absent.

When d is in [ ],  $d \neq e$ .  
E<sub>max</sub>: load cell capacity

## PARTIE 1 (incluant la page couverture) - Identification du(des) modèle(s) et sommaire des caractéristiques métrologiques principales de l'appareil.

**REMARQUE :** Cette approbation ne vise que les appareils dont la conception, la composition, la construction et le rendement sont identiques, en tout point, à ceux qui sont décrits dans la documentation reçue et pour lesquels des échantillons représentatifs ont été fournis par le requérant aux fins d'évaluation, conformément aux articles 14 et 15 du *Règlement sur les poids et mesures*. Ce qui suit est une brève description de leurs principales caractéristiques.

## PARTIE 2 - Identification du(des) modèle(s) et sommaire des paramètres-limites

Le(les) modèle(s) énuméré(s) dans la colonne 1 du tableau suivant, est (sont) approuvé(s) en fonction des paramètres indiqués dans les autres colonnes correspondantes du tableau. Le(les) modèle(s) construit(s) pour usage dans le commerce doit(vent) être réglé(s) et utilisé(s) selon les fonctions métrologiques indiquées dans le tableau.

Les appareils marqués d'un « C » (complet) à la colonne 2, ont été vérifiés en appliquant la pleine tolérance. Les modules de ces appareils ne peuvent être séparés pour former, en les rattachant à d'autres modules, un autre instrument. Les appareils marqués d'un « M » (modulaire) ont été vérifiés comme module en appliquant à chacun la tolérance partielle; ils peuvent être rattachés à d'autres modules compatibles pour former un instrument.

Lorsque les valeurs aux colonnes 4, 6 et 8 sont indiquées en unités métriques et en unités impériales, l'appareil peut fonctionner dans les deux unités. Si une des unités est entre parenthèses, la sélection de l'unité est programmable et scellable; si elle est indiquée sans parenthèses, l'opérateur peut choisir l'unité au moyen du clavier.

Le signe « X » indique que la fonction ou le dispositif est présent; alors que le signe « --- » indique l'absence du dispositif ou de la fonction.

Lorsque d est entre [ ],  $d \neq e$ .  
E<sub>max</sub>: portée de la cellule de pesage.

## SECTION 2 - TABLE 1 - Device Main Metrological Characteristics

## PARTIE 2 - TABLEAU 1 - Les caractéristiques métrologiques principales des appareils

1	2	3	4	5	6	7	8	9
Model Modèle	C or / ou M	Class Classe	Max	E <sub>max</sub>	e [d]	n <sub>max</sub>	e <sub>min</sub>	Temp.
i-D5K1S	M	III	5 kg 10 lb	10 kg	---	5000	0.001 kg 0.002 lb	-10 °C to / à 40 °C
i-D12K1R			12.5 kg 25 lb	20 kg			0.005 kg 0.005 lb	
i-D25K1R			25 kg 50 lb	50 kg			0.005 kg 0.01 lb	
i-D50K1L			50 kg 100 lb	100 kg			0.01 kg 0.02 lb	
i-D150K1L			150 kg 300 lb	200 kg		3000	0.05 kg 0.1 lb	

Meaning of the codes used in model numbers and other information / Signification des codes utilisés dans le numéro de modèle et autres informations.

S, R and L refer to platter sizes. See table 3. / S, R et L se référer à la taille des plateaux. Voir tableau 3.

**SECTION 3 - Device Description**

If an "X" appears in table columns, it means that the function or the element is present while a "---" indicates that the element or the function is absent or that it is not applicable.

**SECTION 3 - TABLE 2 - Indicating Element Features**

<b>Models / Modèles →</b>	i-D5K1S, i-D12K1R, i-D25K1R, i-D50K1L, i-D150K1L
	NA / s.o.

**PARTIE 3 - Description de l'appareil**

Le symbole « X » qui apparaît dans les colonnes des tableaux signifie que la fonction ou le dispositif est présent; alors que le symbole « --- » signifie l'absence du dispositif ou de la fonction; ou que celui-ci ou celle-ci ne s'applique pas.

**PARTIE 3 - TABLEAU 2 - Caractéristiques des dispositifs indicateurs pondéraux****SECTION 3 - TABLE 3 - Weighing Element Features****PARTIE 3 - TABLEAU 3 - Caractéristiques des dispositifs peseurs**

<b>Models / Modèles →</b>	i-D5K1S	i-D12K1R, i-D25K1R	i-D50K1L, i-D150K1L
<b>General / Générales</b>			
<b>Platter Dimensions / Dimensions du plateau</b>	25.4 cm x 25.4 cm	30.5 cm x 30.5 cm	40 cm x 50 cm
<b>Material / Matériau</b> ① Housing / Boîtier ② Frame / Châssis ③ Sub-frame / Sous châssis ④ Platter / Plateau	Stainless steel / acier inoxydable		
<b>Level / Niveau</b>	X		
<b>Adjustable Feet / Pieds réglables</b>	X		
<b>Stops / Butées</b>	X		
<b>Signal transmitted / Signal transmis</b> ① Analog / Analogue ② Digital / Numérique	①		
<b>Installation</b> ① Permanent / Permanente ② Mobile	②		
<b>Markings / Marquages</b>	Adhesive "VOID" label with clear overlay / Étiquette adhésive « VOID » recouvert de protecteur transparent		
Other features and additional information / Autres caractéristiques et informations:			

SECTION 3 - TABLE 3 - Weighing Element Features  
(continued)PARTIE 3 - TABLEAU 3 - Caractéristiques des dispositifs  
peseurs (suite)

Models/Modèles →	i-D5K1S	i- D12K1R, i-D25K1R	i-D50K1L, i-D150K1L
<b>Load Cells/ Cellules de pesage</b>			
<b>Number of Load Cells / Nombre de cellules de pesage</b>	1		
<b>Type</b>	Single-ended (bending)/Appui simple (flexion)		
<b>Assembly / Montage</b> ① Bolted / Boulonnée(s) ② Other / Autre	①		
<b>Location / Localisation</b>	Bolted to the sub-platter, at the centre of the base / Boulonnée au sous-plateau, au centre de la base		
<b>Load Transmission / Transmission de la charge</b> ① Direct / Directe ② Indirect / Indirecte	①		
Other features and additional information / Autres caractéristiques et informations:			

SECTION 4 - Sealing of Calibration and Configuration  
ParametersPARTIE 4 - Scellage des paramètres d'étalonnage et  
de configuration

Models/Modèles →	i-D5K1S, i-D12K1R, i-D25K1R, i-D50K1L, i-D150K1L
	NA / s.o.

SECTION 5 - Limitations and Specific Installation and  
Marking RequirementsPARTIE 5 - Les restrictions/exigences particulières  
d'installation et de marquage

Models/Modèles →	i-D5K1S, i-D12K1R, i-D25K1R, i-D50K1L, i-D150K1L
	NA / s.o.

## SECTION 6 - Limitations and Use Requirements

## PARTIE 6 - Les restrictions et exigences d'utilisation

The approved device is an electronic weighing and load receiving element that, when interfaced with an approved and compatible indicating element, forms a weighing device.

L'appareil approuvé est un dispositif peseur et récepteur de charge électronique qui, lorsqu'il est relié à un dispositif indicateur approuvé et compatible, constitue un appareil de pesage.

## SECTION 7 - Terms and Conditions

## PARTIE 7 - Termes et conditions

NA

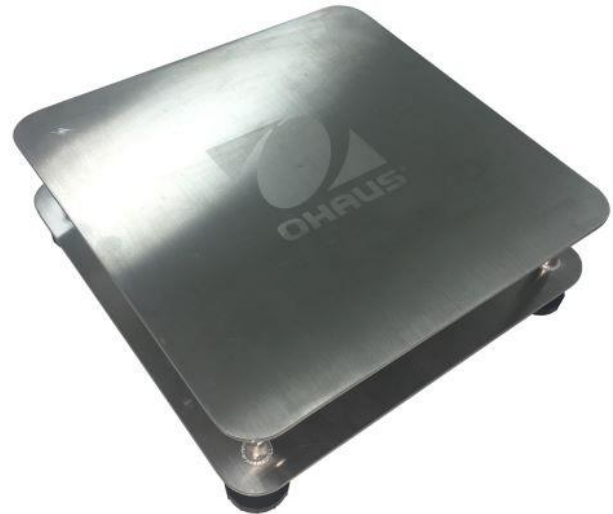
s.o.

**SECTION 8 - Photographs and Drawings**

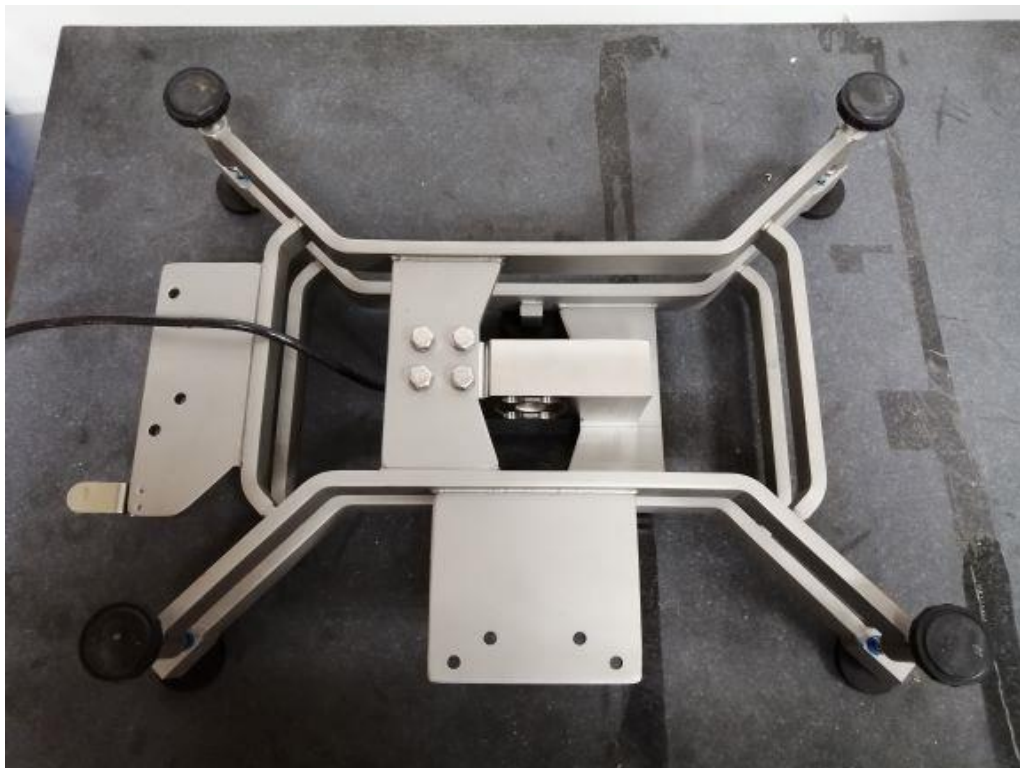
**PARTIE 8 - Photos et dessins**



**Typical device / Appareil typique**



**Typical R or S sub platter / Sous plateau typique pour l'appareil R ou S**



**Typical L sub platter / Sous plateau typique pour l'appareil L**

**SECTION 9 - Evaluated by**

This device was evaluated by:

Ryan Henshaw  
Senior Legal Metrologist

Tested by NTEP under US-CAN Mutual Recognition  
Arrangement

**SECTION 10 - Revision**

NA

**SECTION 11 - Approval**

The design, composition, construction and performance of the device type(s) identified herein have been evaluated in accordance with regulations, specifications and terms and conditions established under the *Weights and Measures Act*. Approval is hereby granted accordingly pursuant to section 3 of the said Act.

Modifications to a device which alter the originally approved design (including both hardware and software), must be reported to the Measurement Canada Engineering and Laboratory Services Directorate (ELSD).

The marking, installation and manner of use of trade devices are subject to inspection in accordance with regulations, specifications and terms and conditions established under the *Weights and Measures Act*.

A verification of conformity is required in addition to this approval. Inquiries regarding inspection and verification should be addressed to the local office of Measurement Canada.

Requirements relating to marking are set forth in sections 49 to 54 of the Specifications Relating to Non-Automatic Weighing Devices. Installation and use requirements are set forth in sections 55 to 67 of the Specifications Relating to Non-Automatic Weighing Devices.

**PARTIE 9 - Évalué par**

Cet appareil a été évalué par:

Ryan Henshaw  
Métrologiste légal principal

Testé par NTEP sous le Programme de reconnaissance mutuelle  
États-Unis-Canada

**PARTIE 10 - Révision**

s.o.

**PARTIE 11 - Approbation**

La conception, la composition, la construction et le rendement du(des) type(s) d'appareil(s) identifié(s) ci-dessus, ayant fait l'objet d'une évaluation conformément au règlement, aux normes et aux conditions établis aux termes de la *Loi sur les poids et mesures*, la présente approbation est accordée en application de l'article 3 de ladite Loi.

Les modifications apportées à un instrument, qui altèrent le modèle approuvé initialement (y compris le matériel et les logiciels), doivent être signalées à la Direction de l'ingénierie et des services de laboratoire (DISL) de Mesures Canada.

Le marquage, l'installation, et l'utilisation commerciale des appareils sont soumis à l'inspection conformément au règlement, spécifications et aux conditions établis aux termes de la *Loi sur les poids et mesures*.

En plus de cette approbation, une vérification de conformité est requise. Toute question sur l'inspection et la vérification de conformité doit être adressée au bureau local de Mesures Canada.

Les exigences de marquage sont définies dans les articles 49 à 54 des Normes applicables aux appareils de pesage à fonctionnement non automatique. Les exigences d'installation et d'utilisation sont définies dans les articles 55 à 67 des Normes applicables aux appareils de pesage à fonctionnement non automatique.

**SECTION 12 - Signature and Date**

**PARTIE 12 - Signature et date**

**Original document signed by: / Copie authentique signée par :**

Ronald Peasley  
Senior Engineer - Gravimetry  
Engineering and Laboratory Services Directorate

Ronald Peasley  
Ingénieur principal - Gravimétrie  
Direction de l'ingénierie et des services de laboratoire

Notice of Approval issued on: **2020-12-09**

Avis d'approbation émis le: **2020-12-09**

Web Site Address / Adresse du site Internet:

<http://mc.ic.gc.ca>