



NOTICE OF CONDITIONAL APPROVAL

AVIS D'APPROBATION CONDITIONNELLE

Issued by statutory authority of the Minister of Industry for the following device model(s):

Émis en vertu du pouvoir statutaire du ministre de l'Industrie pour le(s) modèle(s) d'instrument suivant(s):

TYPE OF DEVICE

TYPE D'APPAREIL

Electronic Computing Scale

Balance calculatrice électronique

APPLICANT

REQUÉRANT

Digi Canada Inc.
 87 Moyal Court
 Concord, Ontario
 L4K 4R8

MANUFACTURER

FABRICANT

Teraoka Weigh System Pte Ltd Singapore
 #06-01 SIS Building
 4 Leng Kee Road
 Singapore 159088

MODEL NUMBER(S) - NUMÉRO(S) DE MODÈLE(S)

SM-5000H Audit Trail
 SM-5000BS Audit Trail
 SM-5400 Audit Trail series
 SM-5500 Audit Trail series
 SM-5600 Audit Trail series

USE

- General Use
- Restricted Use

USAGE

- Usage général
- Usage restreint

SECTION 1 (including cover page) - Model Identification and Summary of Device Main Metrological Characteristics

NOTE: This approval applies only to devices, the design, composition, construction and performance of which are, in every material respect, identical to that described in the material submitted, and that are typified by samples submitted by the applicant for evaluation for approval in accordance with sections 14 and 15 of the *Weights and Measures Regulations*. The following is a summary of the principal features only.

SECTION 2 - Model(s) Identification and Summary of the Parameters and Limitations

The model(s) listed in Column 1 of the following table is (are) approved according to the metrological characteristics indicated in the other corresponding columns of the table. Models produced for use in trade must comply, namely in terms of settings and use, with the metrological characteristics indicated in the table.

Devices marked with "C" (complete) in column 2 have been tested using full tolerance. The modules of these devices cannot be separated in order to form another device, when interfaced with other modules. Devices marked with "M" (modular) have been tested as a module using partial tolerances for each of them; They can be interfaced with other compatible modules in order to form a device.

When values in columns 4, 6 and 8 are in metric and in imperial units, the device can be operated in dual units. If one of these units is in brackets, this unit selection is programmable and sealable; if it is not in brackets, the operator can select the unit through the keyboard.

An "X" means that the function or the element is present while a "---" indicates that the element or the function is absent.

When d is in [], $d \neq e$.
E_{max}: load cell capacity

PARTIE 1 (incluant la page couverture) - Identification du (des) modèle(s) et sommaire des caractéristiques métrologiques principales de l'appareil.

REMARQUE : Cette approbation ne vise que les appareils dont la conception, la composition, la construction et le rendement sont identiques, en tout point, à ceux qui sont décrits dans la documentation reçue et pour lesquels des échantillons représentatifs ont été fournis par le requérant aux fins d'évaluation, conformément aux articles 14 et 15 du *Règlement sur les poids et mesures*. Ce qui suit est une brève description de leurs principales caractéristiques.

PARTIE 2 - Identification du(des) modèle(s) et sommaire des paramètres-limites

Le(les) modèle(s) énuméré(s) dans la colonne 1 du tableau suivant, est (sont) approuvé(s) en fonction des paramètres indiqués dans les autres colonnes correspondantes du tableau. Le(les) modèle(s) construit(s) pour usage dans le commerce doit(vent) être réglé(s) et utilisé(s) selon les fonctions métrologiques indiquées dans le tableau.

Les appareils marqués d'un « C » (complet) à la colonne 2, ont été vérifiés en appliquant la pleine tolérance. Les modules de ces appareils ne peuvent être séparés pour former, en les rattachant à d'autres modules, un autre instrument. Les appareils marqués d'un « M » (modulaire) ont été vérifiés comme module en appliquant à chacun la tolérance partielle; ils peuvent être rattachés à d'autres modules compatibles pour former un instrument.

Lorsque les valeurs aux colonnes 4, 6 et 8 sont indiquées en unités métriques et en unités impériales, l'appareil peut fonctionner dans les deux unités. Si une des unités est entre parenthèses, la sélection de l'unité est programmable et scellable; si elle est indiquée sans parenthèses, l'opérateur peut choisir l'unité au moyen du clavier.

Le signe « X » indique que la fonction ou le dispositif est présent; alors que le signe « --- » indique l'absence du dispositif ou de la fonction.

Lorsque d est entre [], $d \neq e$.
E_{max}: portée de la cellule de pesage.

SECTION 2- TABLE 1 - Device Main Metrological Characteristics

PARTIE 2 -TABLEAU 1 - Les caractéristiques métrologiques principales des appareils

1	2	3	4	5	6	7	8	9
Model Modèle	C or/ou M	Class Classe	Max	E _{max}	e [d]	n _{max}	e _{min}	Temp
SM-5000H Audit Trail SM-5000BS Audit Trail	C	III	0-6 kg 6-15 kg (0-15 lb) (15-30 lb)	20 kg	0.002 kg 0.005 kg (0.005 lb) (0.01 lb)	3000	---	-10°C to/à 40°C
SM-5400B Audit Trail SM-5400P Audit Trail SM-5400EV Audit Trail								
SM-5500B Audit Trail SM-5500P Audit Trail SM-5500P Plus Audit Trail SM-5500P EL Audit Trail SM-5500EV Audit Trail								
SM-5500EV Plus Audit Trail SM-5500EV EL Audit Trail SM-5500 Split Audit Trail SM-5500BS Audit Trail								
SM-5600A Audit Trail SM-5600B Audit Trail SM-5600P Audit Trail SM-5600P Plus Audit Trail SM-5600EV Audit Trail								
SM-5600EV Plus Audit Trail SM-5600 Split Audit Trail SM-5600BS Audit Trail SM-5600BS Camera Audit Trail								

Meaning of the codes used in model numbers and other information / Signification des codes utilisés dans le numéro de modèle et autres informations.

- B: Counter scale with base mounted operator keyboard, operator and customer displays. / Balance de comptoir avec clavier pour l'opérateur et affichages pour l'opérateur et le client montés sur la base.
- P: Counter scales with base mounted operator keyboard and operator display and pole mounted customer display. Model SM-5400P Audit Trail is a counter scale with pole mounted operator and customer displays. / Balances de comptoir avec le clavier et l'affichage pour l'opérateur montés sur la base et affichages pour le client montés sur colonne. Modèle SM-5400P Audit Trail est une balance de comptoir avec les affichages pour l'opérateur et pour le client montés sur colonne.
- EV: Counter scales with pole-mounted operator keyboard, operator and customer displays. / Balances de comptoir avec clavier pour l'opérateur et affichages pour l'opérateur et le client montés sur colonne.

Meaning of the codes used in model numbers and other information. (continued) / Signification des codes utilisés dans le numéro de modèle et autres informations. (suite)

- EL: Pole-mounted transparent electroluminescent customer display. / Affichage transparent électroluminescent pour le client monté sur colonne.
- Plus: 12.1" LCD customer display / Affichage ACL de 12.1" pour le client.
- BS : Has a single operator/customer display with a self-serve touch screen. / A un seul dispositif d'affichage client/opérateur avec un écran tactile libre-service.
- BS Camera : Has a camera for product identification and a combined pole mounted operator/customer display with a self-serve touch screen. / A une caméra pour l'identification des produits et un dispositif d'affichage client/opérateur combiné monté sur colonne avec un écran tactile libre-service.
- Split : Has a remote load receiving element. / A un élément récepteur de charge à distance.

The SM-5500 Audit Trail series devices and the SM-5600 Audit Trail series devices are identical except that they have different operating systems. / Les appareils du séries SM-5500 Audit Trail et les appareils du séries SM-5600 Audit Trail sont identiques sauf qu'ils ont des systèmes d'exploitation différents.

Model SM-5000H Audit Trail is a hanging scale. / Le modèle SM-5000H Audit Trail est une balance suspendue.

The SM-5600 Audit Trail series with an alpha (α) symbol following the model number have a different operating system and CPU. / Les appareils du séries SM-5600 Audit Trail avec un symbole de l'alpha (α) après le numéro de modèle a un système d'exploitation et cœur de processeur différent.

SECTION 3 - Device Description

If an "X" appears in table columns, it means that the function or the element is present while a "---" indicates that the element or the function is absent or that it is not applicable.

PARTIE 3 - Description de l'appareil

Le symbole "X" qui apparaît dans les colonnes des tableaux signifie que la fonction ou le dispositif est présent; alors que le symbole "---" signifie l'absence du dispositif ou de la fonction; ou que celui-ci ou celle-ci ne s'applique pas.

SECTION 3 – TABLE 2 - Indicating Element Features

PARTIE 3 –TABLEAU 2 – Caractéristiques des dispositifs indicateurs pondéraux

Models/Modèles →	SM-5000BS Audit Trail, SM-5400 Audit Trail series, SM-5500 Audit Trail series, SM-5600 Audit Trail series	SM-5000H Audit Trail
General / Générales		
Material/Matériel	Plastic / Plastique	Plastic and Stainless Steel / Plastique et acier inoxydable
Power Supply / Alimentation électrique ① V AC / V c.a. ② V DC / V c.c. ③ AC-DC adapter / Adaptateur c.a.-c.c.	① 110 – 120 V AC / V c.a.	
Communication Port(s)/ Port(s) de communication	X	
① Single Range / Étendue simple ② Multi-Interval / Échelons multiples ③ Multiple Range / Étendue multiple	①②	
Integrated Printer/Imprimante intégrée	X	

SECTION 3 – TABLE 2 - Indicating Element Features
(Continued)PARTIE 3 – TABLEAU 2 – Caractéristiques des dispositifs
indicateurs pondéraux (suite)

Models/Modèles →	SM-5400 Audit Trail series SM-5000H Audit Trail	SM-5500 Audit Trail series	SM-5000BS Audit Trail SM-5600 Audit Trail series
Metrological Functions / Fonctions métrologiques			
Signal received / Signal reçu ① Analog / Analogue ② Digital / Numérique	①		
Markings / Marquages	Riveted plate, with clear overlay / Plaque rivetée, recouvert de protecteur transparent		
Zero Setting Mechanisms (ZSM) / Dispositif de mise à zéro (DMZ) ① Automatic Zero Tracking (AZTM) / Maintien du zéro automatique (AZTM) ② Automatic (AZSM) / Automatique (DMZA) ③ Semi-Automatic (SAZSM) / semi-automatique (DMZSA) ④ Initial (IZSM) / initial (DMZI) ⑤ Manual (MZSM) / manuel (DMZM)	① ③ ④		
Tare (Type) ① Platter / Plateau Keyboard / clavier ② ③ % Automatic / automatique ④ ⑤ Proportional / proportionnelle ⑥ Programmable	① ② ③ ⑤ ⑥		
Price Computation / Calcul des prix ① \$/kg \$/lb ② ③ \$/100g (Postal Scales Only) \$/oz ④	① ② ③		
Weigh-in – weigh-out/ Pesage entrée – sortie	---		
Sleep Mode / Mode sommeil ① Standby / Veille ② Shut-off / Arrêt	---		
Operator's Display / Affichage destiné à l'opérateur			
Number of Display Windows/Nombre de fenêtres d'affichage	1		
Display windows and digit description / Fenêtres d'affichage et description des chiffres ① Gross / Brut Tare ② ③ Net Unit Price / Prix unitaire ④ ⑤ Total Price / Prix total	LCD – Dot Matrix / ACL – matrice de points	8.4" or 12.1" programmable LCD touch screen / Écran tactile ACL programmable 8.4" ou 12.1"	12.1" programmable LCD touch screen / Écran tactile ACL programmable 12.1"
	① ③ 5 digits/chiffres ② 4 digits/chiffres ④ 6 digits/chiffres ⑤ 7 digits/chiffres		

SECTION 3 – TABLE 2 - Indicating Element Features (Continued)

PARTIE 3 –TABLEAU 2 – Caractéristiques des dispositifs indicateurs pondéraux (suite)

Models/Modèles →	SM-5400 Audit Trail series SM-5000H Audit Trail	all other SM-5500 Audit Trail series models all other SM-5600 Audit Trail series models	SM-5500EV Plus Audit Trail SM-5600EV Plus Audit Trail SM-5500P Plus Audit Trail SM-5600P Plus Audit Trail	SM-5500P EL Audit Trail SM-5500EV EL Audit Trail	SM-5000BS Audit Trail SM-5500BS Audit Trail SM-5600A Audit Trail SM-5600BS Audit Trail SM-5600BS Camera Audit Trail
Units of measure /Unités de mesure	kg (lb)				
Metrological Annunciators / Voyants métrologiques ① Net Weight / Poids net ② Centre of Zero / Centre du zéro ③ Unit of Measure / Unité de mesure ④ Motion / Mouvement ⑤ Tare Entered / Entrée de tare ⑥ Range Selection / Sélection de l'étendue ⑦ Weighing Element Selection / Sélection du dispositif peseur ⑧ Prepackaging / Pré-emballage ⑨ Battery Status / État des piles ⑩ Other / Autres	① ② ⑧ ⑩ Unit Price / Prix unitaire				
Customer's Display / Affichage destiné aux clients					
Number of Display Windows/Nombre de fenêtres d'affichage	1				--- ¹
Display windows and digit description / Fenêtres d'affichage et description des chiffres ① Gross / Brut Tare ② ③ Net Unit Price / Prix unitaire ④ ⑤ Total Price / Prix total	LCD – Dot Matrix / ACL – Matrice de points	10" or 7" LCD / ACL 10" ou 7"	12.1" programmable LCD touch screen / Écran tactile ACL programmable 12.1"	Electroluminescent – Dot Matrix / Électroluminescent – Matrice de points	--- ¹
	① ③ 5 digits/chiffres ② 4 digits/chiffres ④ 6 digits/chiffres ⑤ 7 digits/chiffres				--- ¹
Units of measure /Unités de mesure	kg (lb)				--- ¹
Other features and additional information / Autres caractéristiques et informations					
1. Customers use operator's display on self-serve models. / Les clients utilisent l'affichage destiné à l'opérateur avec les modèles libre-service.					

SECTION 3 – TABLE 2 - Indicating Element Features (Continued)

PARTIE 3 – TABLEAU 2 – Caractéristiques des dispositifs indicateurs pondéraux (suite)

Models/Modèles →	SM-5400B Audit Trail	SM-5000H Audit Trail SM-5400P Audit Trail SM-5400EV Audit Trail	all other SM-5500 Audit Trail series models all other SM-5600 Audit Trail series models	SM-5000BS Audit Trail SM-5500EV Plus Audit Trail SM-5500P Plus Audit Trail SM-5600EV Plus Audit Trail SM-5600A Plus Audit Trail SM-5600P Plus Audit Trail SM-5500BS Audit Trail SM-5600BS Audit Trail SM-5600BS Camera Audit Trail
Metrological Annunciators / Voyants métrologiques ① Net Weight / Poids net ② Centre of Zero / Centre du zéro ③ Unit of Measure / Unité de mesure ④ Motion / Mouvement ⑤ Tare Entered / Entrée de tare ⑥ Range Selection / Sélection de l'étendue ⑦ Weighing Element Selection / Sélection du dispositif peseur ⑧ Prepackaging / Pré-emballage ⑨ Battery Status / État des piles ⑩ Other / Autres	①②③ ⑩ Unit Price / Prix unitaire			
Keyboard and Operator Controls/Clavier et boutons de contrôle destinés à l'opérateur				
Total Number of Keys/ Nombre total de touches	55	83 or 111	18 + Programmable Touch Screen / 18 + Écran tactile programmable	Programmable touch screen / Écran tactile programmable
Numeric Keypad/Clavier numérique	X			
Zero Key/Touche zéro	X			
Tare Key/Touche de tare	X			
Selection Key / Touche de sélection ① Gross Mode / Mode brut → Net ② Gross Mode / Mode brut → Net → Tare	---			
Unit of measure selection key/ Touche de sélection d'unité de mesure	---			
Range Selection/Sélection de l'étendue	---			

SECTION 3 – TABLE 2 - Indicating Element Features (Continued)	PARTIE 3 –TABLEAU 2 – Caractéristiques des dispositifs indicateurs pondéraux (suite)
Models/Modèles →	SM-5400 series, SM-5500 series, SM-5600 series, SM-5000H, SM-5000BS
① Weighing Element Selection (Multiplex) / Sélection du dispositif peseur (Multiplex) ② Multiple Weight Indications / Indications de poids multiples ③ Summing / Sommatation	---
Price Look Up(PLU)/ Touche Rappel du prix (TRP)	X
Other features and additional information / Autres caractéristiques et informations	
Model SM-5600BS Camera has a camera for product identification and a combined pole mounted operator/customer display with a self serve touch screen. / Le modèle SM-5600BS Camera a une caméra pour l'identification des produits et un dispositif d'affichage client/opérateur combiné monté sur colonne avec un écran tactile libre-service.	

SECTION 3 – TABLE 3 – Weighing Element Features

PARTIE 3 –TABLEAU 3 – Caractéristiques des dispositifs peseurs

Models/Modèles →	SM-5000BS Audit Trail SM-5400 Audit Trail series all other SM-5500 Audit Trail series models all other SM-5600 Audit Trail series models	SM-5500 Split Audit Trail	SM-5600 Split Audit Trail	SM-5000H Audit Trail
General / Générales				
Platter Dimensions/Dimensions du plateau	37.8 cm x 28.8 cm or / ou 43.7 cm x 29.7 cm	34.4 cm x 28.5 cm	35.5 cm x 29.6 cm	Ø 35.2 cm
Power Supply / Alimentation électrique ① V AC / V c.a. ② V DC / V c.c. ③ AC-DC adapter / Adaptateur c.a.-c.c.	---			
Material / Matériau ① Housing / Boîtier ② Frame / Châssis ③ Sub-frame / Sous châssis ④ Platter / Plateau	① Plastic / Plastique ②③ Aluminum / Aluminium ④ Stainless Steel / Acier inoxydable			① Plastic / Plastique ②③ Aluminum / Aluminium ①④ Stainless Steel / Acier inoxydable
Level/Niveau	X			
Adjustable Feet/Pieds réglables	X			---
Stops/Butées	X			

SECTION 3 – TABLE 3 – Weighing Element Features

PARTIE 3 – TABLEAU 3 – Caractéristiques des dispositifs peseurs

Models/Modèles →	SM-5000BS Audit Trail SM-5400 Audit Trail series SM-5500 Audit Trail series SM-5600 Audit Trail series	SM-5000H Audit Trail
Signal transmitted / Signal transmis ① Analog / Analogue ② Digital / Numérique	---	
Installation ① Permanent / Permanente ② Mobile	②	
Number of Modules/Nombre de modules	---	
Module Dimensions/ Dimensions du module	---	
Other features and additional information / Autres caractéristiques et informations		
Load Cells / Cellules de pesage		
Number of Load Cells/Nombre de cellules de pesage	1	
Max distance between load cells (centre to centre) / Séparation maximale entre les cellules de pesage (centre à centre)	---	
Type	Single-ended (bending) / Appui simple (flexion)	
Assembly / Montage ① Bolted / Boulonnée(s) ② Other / Autre *	①	
Location/Localisation	Bolted to the sub-platter, at the centre of the base / Boulonnée au sous-plateau, au centre de la base	
Load Transmission / Transmission de la charge ① Direct / Directe ② Indirect / Indirecte	①	
Other features and additional information / Autres caractéristiques et informations		

SECTION 4 - Sealing of Calibration and Configuration Parameters
PARTIE 4 - Scellage des paramètres d'étalonnage et de configuration

Models/Modèles →	SM-5400 Audit Trail series, all other SM-5500 Audit Trail series, SM-5600 Audit Trail series, SM-5000H Audit Trail, SM-5000BS Audit Trail	SM-5500 Split Audit Trail
Approved Means of Sealing / Mode de scellage approuvé ① Metrological Audit Trail / Registre électronique des événements métrologiques ② Physical Seal / Scellé physique	①	①②
Metrological Audit Trail / Registre électronique des événements métrologiques Categories / Catégories ③ Category 1 / Catégorie 1 ④ Category 2 / Catégorie 2 ⑤ Category 3 / Catégorie 3	③ The device does not have remote calibration or configuration capability. / L'appareil ne peut effectuer l'étalonnage ou la configuration à distance (téléconfiguration).	
Method of Sealing / Méthode de scellage ⑥ Wire and Seal / Fil et scellé ⑦ Paper Seal / Scellé papier ⑧ Event Counters / Compteurs d'événements ⑨ Event logger / Enregistreur d'événements ⑩ Other / Autre	⑧ Access is restricted through two event counters (one for calibration parameters and one for configuration parameters). To view the counters, access the menu by pressing the mode select key followed by the zero key for series SM-5400 Audit Trail models and SM-5000H Audit Trail or by pressing "MENU" on the touch screen for all other models. From the menu that appears, select "MAINTENANCE", "MAINTENANCE", "SCALE" and "AUDIT TRAIL". Select "CALIBRATION" to access the calibration counter or "CONFIG" to access the configuration counter. / L'accès est restreint par l'entremise de deux compteurs d'événements métrologiques (un pour les paramètres d'étalonnage et l'autre pour les paramètres de configuration). Pour visionner les compteurs, accéder au menu en appuyant sur la touche sélection du mode suivi de la touche zéro pour les modèles du séries SM-5400 Audit Trail et SM-5000H Audit Trail ou en appuyant sur la touche "MENU" sur l'écran tactile pour les autres modèles. Sur le menu qui apparaît, sélectionner "MAINTENANCE", "MAINTENANCE", "SCALE" et "AUDIT TRAIL". Sélectionner ensuite "CALIBRATION" pour visionner le compteur d'étalonnage ou "CONFIG" pour visionner le compteur de configuration. ⑩ The SM-5500 Split Audit Trail also uses two sealing screws and a wire seal to seal a plate to prevent the removal of the load cell cable from the indicator. / Le modèle SM-5500 Split Audit Trail utilise aussi deux vis de scellement et un fil métallique pour sceller une plaque afin d'empêcher l'enlèvement du câble de la cellule de pesage de l'indicateur.	

SECTION 5 - Limitations and Specific Installation and Marking Requirements**PARTIE 5 - Les restrictions/exigences particulières d'installation et de marquage**

Models/Modèles →	SM-5500 Split Audit Trail, SM5600 Split Audit Trail
① Counting Function / Fonction de comptage ② Over-under Target Function / fonction au-delà et en deçà de la cible ③ Device Installation / Installation de l'appareil ④ Automatic and In-Motion Weighing / Appareil pour pesage automatique et en mouvement ⑤ Other / Autre	<p>The components that comprise this complete device are inseparable and must be marked with the approval number, the model number and a distinct serial number and must conform to Section 49 to 54 of the Specifications Relating to Non-Automatic Weighing Devices. /</p> <p>Les composants qui forment cet appareil complet sont inséparables et doivent être marqués du numéro d'approbation, du numéro de modèle, d'un numéro de série distinct, et doivent être conformes aux parties 49 à 54 des Normes applicables aux appareils de pesage à fonctionnement non automatique.</p> <p>N/A for all other models. / s.o. pour les autres modèles.</p>

SECTION 6 - Limitations and Use Requirements**PARTIE 6 - Les restrictions/exigences d'utilisation**

This device has a prepack mode. When in this mode, the device is only used for the prepackaging of products and shall not be used for direct sale.

Cet appareil a un mode de pré-emballage. Quand l'appareil est réglé en mode pré-emballage, il doit être utilisé pour le pré-emballage des articles seulement et ne doit pas être utilisé pour la vente directe.

The approved device must be configured in such a way that the operator has access to the weighing software only. Access to the operating system is restricted to service personnel through a password.

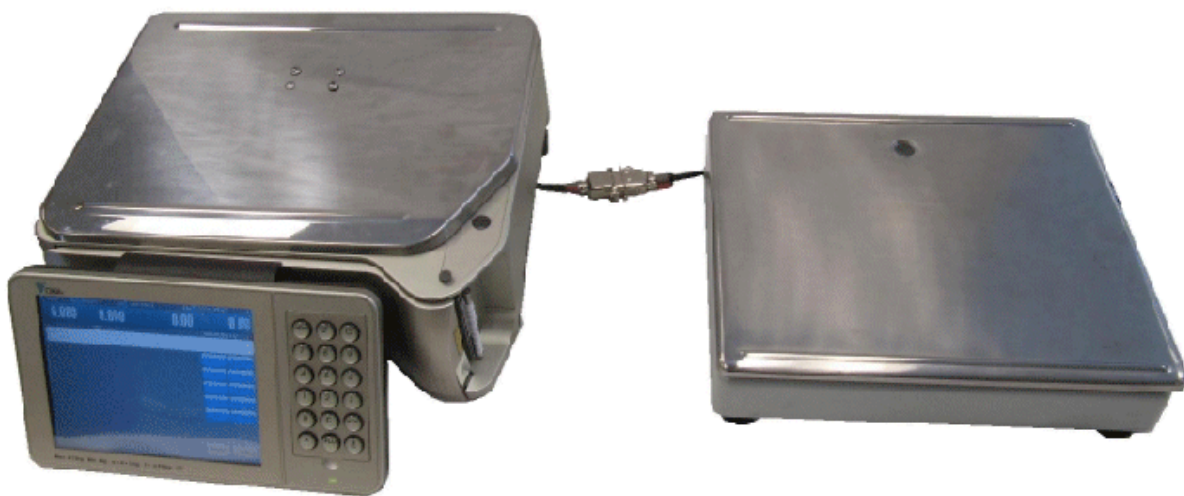
L'appareil approuvé doit être configuré de façon à ce que l'opérateur ait accès au logiciel de pesage seulement. L'accès au système d'exploitation est restreint au personnel du service par un mot de passe.

SECTION 7 - Terms and Conditions

NA

PARTIE 7 - Termes et conditions

s.o.

SECTION 8 - Photographs and Drawings**PARTIE 8 - Photos et dessins**

Typical model SM-5500 Split Audit Trail / Modèle SM-5500 Split Audit Trail typique

SECTION 8 - Photographs and Drawings (Continued)

PARTIE 8 - Photos et dessins (suite)



Typical model SM-5400B Audit Trail / Modèle SM-5400B
Audit Trail typique



Typical model SM-5500B Audit Trail / Modèle SM-5500B
Audit Trail typique



Typical model SM-5400P Audit Trail /
Modèle SM-5400P Audit Trail typique



Typical model SM-5500P Audit Trail /
Modèle SM-5500P Audit Trail typique



Typical model SM-5500P EL Audit Trail
/ Modèle SM-5500P EL Audit Trail
typique

SECTION 8 - Photographs and Drawings (Continued)

PARTIE 8 - Photos et dessins (suite)



Typical model SM-5400EV Audit Trail /
Modèle SM-5400EV Audit Trail typique



Typical model SM-5500EV Audit Trail /
Modèle SM-5500EV Audit Trail typique



Typical model SM-5500EV EL Audit Trail /
Modèle SM-5500EV EL Audit Trail typique



Typical models SM-5000BS Audit Trail,
SM-5600BS Audit Trail and SM-5600BS
Camera Audit Trail / Modèles SM-
5000BS Audit Trail, SM-5600BS Audit
Trail et SM-5600BS Camera Audit Trail
typiques



Typical models SM-5500P Plus Audit
Trail and SM-5600P Plus Audit Trail /
Modèles SM-5500P Plus Audit Trail et
SM-5600P Plus Audit Trail typiques



Typical model SM-5000H Audit Trail /
Modèle SM-5000H Audit Trail typique

SECTION 8 - Photographs and Drawings (Continued)

PARTIE 8 - Photos et dessins (suite)



Typical customers' display of models SM-5500EV Plus Audit Trail, SM-5600EV Plus Audit Trail, SM5500P Plus Audit Trail and SM-5600P Plus Audit Trail / Affichage destiné aux clients typique des modèles SM-5500EV Plus Audit Trail, SM-5600EV Plus Audit Trail, SM-5500P Plus Audit Trail et SM-5600P Plus Audit Trail



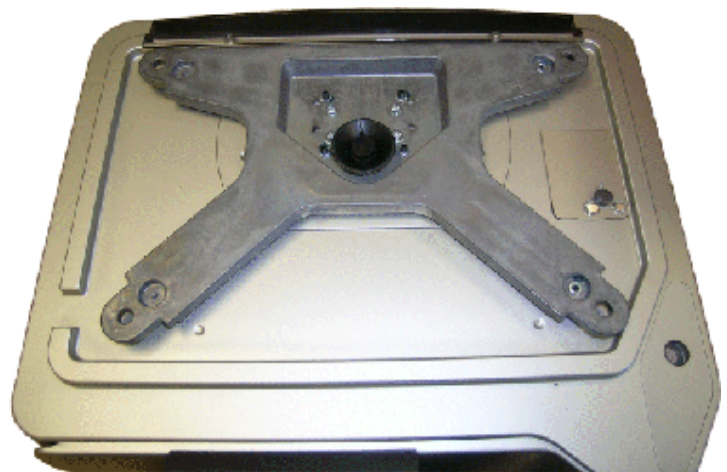
Typical customers' display for SM-5400 Audit Trail series models and SM-5000H Audit Trail / Affichage destiné aux clients typique des modèles du series SM-5400 Audit Trail et SM-5000H Audit Trail



Typical customers' display for SM-5500 Audit Trail series models / Affichage destiné aux clients typique des modèles du series SM-5500 Audit Trail



Typical customers' display of models SM-5500P EL Audit Trail and SM-5500EV EL Audit Trail / Affichage destiné aux clients typique des modèles SM-5500P EL Audit Trail et SM-5500EV EL Audit Trail



Typical subplatter of all approved models except for model SM-5000H Audit Trail / Sous-plateau typique de tous les modèles approuvés à l'exception du modèle SM-5000H Audit Trail

SECTION 8 - Photographs and Drawings (Continued)

PARTIE 8 - Photos et dessins (suite)



Typical calibration switch seal for all approved models except for model SM-5000H Audit Trail / Scellé typique de l'interrupteur d'étalonnage de tous les modèles à l'exception du modèle SM-5000H Audit Trail



Typical housing seal for all approved models except for model SM-5000H Audit Trail / Scellé typique du boîtier pour tous les modèles approuvés à l'exception du modèle SM-5000H Audit Trail



Typical housing and calibration switch seals of model SM-5000H Audit Trail / Scellés typiques du boîtier et de l'interrupteur d'étalonnage du modèle SM-5000H Audit Trail

SECTION 8 - Photographs and Drawings (Continued)

PARTIE 8 - Photos et dessins (suite)



Typical model SM-5500BS Audit Trail / Modèle SM-5500BS Audit Trail typique

SECTION 9 - Evaluated by

This device was evaluated by:

Original: Mai-Anh Pham Trong **Issue Date:** 2010-04-29
Legal Metrologist

Tested by Measurement Canada.

Revision 1: Justin Rae **Issue Date:** 2011-07-06
Senior Legal Metrologist

Tested by Measurement Canada.

Revision 2: Nathan Fowler **Issue Date:** 2012-04-24
Senior Legal Metrologist

Tested by Measurement Canada.

Revision 3: Mai-Anh Pham Trong **Issue Date:** 2012-11-20
Legal Metrologist

Tested by Measurement Canada.

Revision 4: Ryan Henshaw **Issue Date:** 2014-01-29
Senior Legal Metrologist

Tested by NMi Certin BV under OIML Mutual Acceptance Agreement.

Revision 5: Stephanie Mousaw
Junior Legal Metrologist

Tested by Measurement Canada.

PARTIE 9 - Évalué par

Cet appareil a été évalué par:

Original: Mai-Anh Pham Trong **Date d'émission:** 2010-04-29
Métrologue légal

Testé par Mesures Canada.

Révision 1: Justin Rae **Date d'émission:** 2011-07-06
Métrologue légal principal

Testé par Mesures Canada.

Révision 2: Nathan Fowler **Date d'émission:** 2012-04-24
Métrologue légal principal

Testé par Mesures Canada.

Révision 3: Mai-Anh Pham Trong **Date d'émission :** 2012-11-20
Métrologue légal

Testé par Mesures Canada.

Révision 4: Ryan Henshaw **Date d'émission :** 2014-01-29
Métrologue légal principal

Testé par NMi Certin BV sous l'arrangement d'acceptance mutuelle OIML.

Révision 5: Stephanie Mousaw
Métrologue légal junior

Testé par Mesures Canada.

SECTION 10 - Revision**Revision 1**

The purpose of revision 1 was to add model SM-5500EV Plus, a new platter size and a multi-interval option in pounds.

Revision 2

The purpose of revision 2 was to add models SM-5600##, SM-5600EV Plus, SM-5600BS Camera and SM-5500 Split.

Revision 3

The purpose of revision 3 was to incorporate existing MALs, to add model SM-5000H and to update the format of the Notice of Approval.

Revision 4

The purpose of revision 4 was to incorporate existing MALs and to add models SM-5600 Split, SM-5000BS and SM-5600BS.

Revision 5

The purpose of revision 5 is to add the SM-5600 Audit Trail series with an alpha (α) symbol following the model number which has a different operating system and CPU.

SECTION 11 - Approval

The design, composition, construction and performance of the device type(s) identified herein have been evaluated in accordance with regulations, specifications and terms and conditions established under the Weights and Measures Act. Approval is hereby granted accordingly pursuant to section 3 of the said Act.

The marking, installation and manner of use of trade devices are subject to inspection in accordance with regulations, specifications and terms and conditions established under the Weights and Measures Act.

A verification of conformity is required in addition to this approval. Inquiries regarding inspection and verification should be addressed to the local office of Measurement Canada.

PARTIE 10 – Révision**Révision 1**

La révision 1 visait à ajouter le modèle SM5500EV Plus Audit Trail, une nouvelle taille du plateau et une option des échelons multiples en livres.

Révision 2

La révision 2 visait à ajouter les modèles SM-5600## Audit Trail, SM-5600EV Plus Audit Trail, SM-5600BS Camera Audit Trail et SM-5500 Split Audit Trail.

Révision 3

La révision 3 visait à incorporer les LAMs existantes, à ajouter le modèle SM-5000H Audit Trail et à mettre à jour la mise en page de l'avis d'approbation.

Révision 4

La révision 4 visait à incorporer les LAMs existantes et à ajouter les modèles SM-5600 Split Audit Trail, SM-5000BS Audit Trail et SM-5600BS Audit Trail.

Révision 5

La révision 5 vise à ajouter les séries SM-5600 Audit Trail avec un symbole de l'alpha (α) après le numéro de modèle qui a un système d'exploitation et un cœur de processeur.

PARTIE 11 – Approbation

La conception, la composition, la construction et le rendement du (des) type(s) d'appareil(s) identifié(s) ci-dessus, ayant fait l'objet d'une évaluation conformément au règlement, aux normes et aux conditions établis aux termes de la Loi sur les poids et mesures, la présente approbation est accordée en application de l'article 3 de ladite Loi.

Le marquage, l'installation, et l'utilisation commerciale des appareils sont soumis à l'inspection conformément au règlement, spécifications et aux conditions établis aux termes de la Loi sur les poids et mesures.

En plus de cette approbation, une vérification de conformité est requise. Toute question sur l'inspection et la vérification de conformité doit être adressée au bureau local de Mesures Canada.

SECTION 11 – Approval (Continued)

Requirements relating to marking are set forth in sections 49 to 54 of the Specifications Relating to Non-Automatic Weighing Devices. Installation and use requirements are set forth in sections 55 to 67 of the Specifications Relating to Non-Automatic Weighing Devices.

Installation and use requirements are set forth in Part V of the Weights and Measures Regulations and in the Terms and Conditions for the Approval of Metrological Audit trail (2006-03-16).

SECTION 12 - Signature and Date**Original copy signed by :**

Ronald Peasley
Senior Engineer - Gravimetry
Engineering and Laboratory Services Directorate

PARTIE 11 – Approbation (suite)

Les exigences de marquage sont définies dans les articles 49 à 54 des Normes applicables aux appareils de pesage à fonctionnement non automatique. Les exigences d'installation et d'utilisation sont définies dans les articles 55 à 67 des Normes applicables aux appareils de pesage à fonctionnement non automatique.

Les exigences d'installation et d'utilisation sont définies dans la partie V du Règlement sur les poids et mesures et les Conditions pour l'approbation des registres électroniques des événements métrologiques (2006-03-16.)

PARTIE 12 - Signature et date**Copie authentique signée par :**

Ronald Peasley
Ingénieur principal - Gravimétrie
Direction de l'ingénierie et des services de laboratoire

Date : **2017-05-08**

Web Site Address / Adresse du site Internet:

<http://mc.ic.gc.ca>