



NOTICE OF APPROVAL

AVIS D'APPROBATION

Issued by statutory authority of the Minister of Industry
 for the following device model(s):

Émis en vertu du pouvoir statuaire du ministre de
 l'Industrie pour le(s) modèle(s) d'instrument suivant(s):

TYPE OF DEVICE

TYPE D'APPAREIL

Electronic Indicating Element

Dispositif indicateur électronique

APPLICANT

REQUÉRANT

Pennsylvania Scale Company
 1042 New Holland Avenue
 Lancaster, Pennsylvania, 17601
 USA

MANUFACTURER

FABRICANT

Pennsylvania Scale Company
 1042 New Holland Avenue
 Lancaster, Pennsylvania, 17601
 USA

MODEL NUMBER(S) - NUMÉRO(S) DE MODÈLE(S)

7400 / REM DIS
 7400M
 7500M
 7600M
 7400E
 7600E

USE

USAGE

- General Use
- Restricted use

- Usage général
- Usage restreint

SECTION 1 (including cover page) - Model Identification and Summary of Device Main Metrological Characteristics

NOTE: This approval applies only to devices, the design, composition, construction and performance of which are, in every material respect, identical to that described in the material submitted, and that are typified by samples submitted by the applicant for evaluation for approval in accordance with sections 14 and 15 of the *Weights and Measures Regulations*. The following is a summary of the principal features only.

SECTION 2 - Model(s) Identification and Summary of the Parameters and Limitations

The model(s) listed in Column 1 of the following table is (are) approved according to the metrological characteristics indicated in the other corresponding columns of the table. Models produced for use in trade must comply, namely in terms of settings and use, with the metrological characteristics indicated in the table.

Devices marked with "C "(complete) in column 2 have been tested using full tolerance. The modules of these devices cannot be separated in order to form another device, when interfaced with other modules. Devices marked with "M" (modular) have been tested as a module using partial tolerances for each of them; They can be interfaced with other compatible modules in order to form a device.

When values in columns 4, 6 and 8 are in metric and in imperial units, the device can be operated in dual units. If one of these units is in brackets, this unit selection is programmable and sealable; if it is not in brackets, the operator can select the unit through the keyboard.

An "X" means that the function or the element is present while a "---" indicates that the element or the function is absent.

When d is in [], d ≠ e.
E_{max}: load cell capacity

PARTIE 1 (incluant la page couverture) - Identification du(des) modèle(s) et sommaire des caractéristiques métrologiques principales de l'appareil.

REMARQUE : Cette approbation ne vise que les appareils dont la conception, la composition, la construction et le rendement sont identiques, en tout point, à ceux qui sont décrits dans la documentation reçue et pour lesquels des échantillons représentatifs ont été fournis par le requérant aux fins d'évaluation, conformément aux articles 14 et 15 du *Règlement sur les poids et mesures*. Ce qui suit est une brève description de leurs principales caractéristiques.

PARTIE 2 - Identification du(des) modèle(s) et sommaire des paramètres-limites

Le(les) modèle(s) énuméré(s) dans la colonne 1 du tableau suivant, est (sont) approuvé(s) en fonction des paramètres indiqués dans les autres colonnes correspondantes du tableau. Le(les) modèle(s) construit(s) pour usage dans le commerce doit(vent) être réglé(s) et utilisé(s) selon les fonctions métrologiques indiquées dans le tableau.

Les appareils marqués d'un "C "(complet) à la colonne 2, ont été vérifiés en appliquant la pleine tolérance. Les modules de ces appareils ne peuvent être séparés pour former, en les rattachant à d'autres modules, un autre instrument. Les appareils marqués d'un "M" (modulaire) ont été vérifiés comme module en appliquant à chacun la tolérance partielle; ils peuvent être rattachés à d'autres modules compatibles pour former un instrument.

Lorsque les valeurs aux colonnes 4, 6 et 8 sont indiquées en unités métriques et en unités impériales, l'appareil peut fonctionner dans les deux unités. Si une des unités est entre parenthèses, la sélection de l'unité est programmable et scellable; si elle est indiquée sans parenthèses, l'opérateur peut choisir l'unité au moyen du clavier.

Le signe "X" indique que la fonction ou le dispositif est présent; alors que le signe "---" indique l'absence du dispositif ou de la fonction.

Lorsque d est entre [], d ≠ e.
E_{max}: capacité de la cellule de pesage.

SECTION 2- TABLE 1 - Device Main Metrological Characteristics**PARTIE 2 -TABLEAU 1 - Les caractéristiques métrologiques principales des appareils**

1	2	3	4	5	6	7	8	9
Model Modèle	C or/ou M	Class Classe	Max	E_{max}	e [d]	n_{max}	e_{min}	Temp
7400 + REM DIS 7400M 7500M 7600M 7400E 7600E	M	III IIIHD	---	---	---	10000	---	-10°C to/à 40°C

Meaning of the codes used in model numbers and other information / Signification des codes utilisés dans le numéro de modèle et autres informations.

The indicator model 7400 is an indicator without a display composed of the electronics of model 7400M; when it is interfaced with the remote display/keyboard REM DIS it becomes a weight indicator / L'indicateur modèle 7400 est un indicateur sans affichage formé des composants électroniques du modèle 7400M; lorsqu'il est relié à l'indicateur-clavier à distance modèle REM DIS, il devient un indicateur pondéral.

SECTION 3 - Device Description

If an "X" appears in table columns, it means that the function or the element is present while a "--" indicates that the element or the function is absent or that it is not applicable.

PARTIE 3 - Description de l'appareil

Le symbole "X" qui apparaît dans les colonnes des tableaux signifie que la fonction ou le dispositif est présent; alors que le symbole "--" signifie l'absence du dispositif ou de la fonction; ou que celui ou celle-ci ne s'applique pas.

SECTION 3 - TABLE 2 - Indicating Element Features**PARTIE 3 - TABLEAU 2 - Caractéristiques des dispositifs indicateurs pondéraux**

Models/Modèles →	7400 REM DIS	7400M	7400E	7500M	7600M	7600E
General / Générales						
Material/Matériel	Aluminium	Stainless Steel / Acier inoxydable				
Power Supply/Alimentation électrique ① V AC / V c.a. ② V DC / V c.c. ③ AC-DC adapter / Adaptateur c.a.-c.c.	① 120 V AC / 120 V c.a. ② Two 6V DC internal rechargeable batteries / Deux piles rechargeables internes 6V c.c. ¹					
Communication Port(s)/ Port(s) de communication	X					
① Single Range/Étendue simple ② Multi-Interval/Échelons multiples ③ Multiple Range/Étendue multiple	①					
Integrated Printer/Imprimante intégrée	---					
Signal received/Signal reçu ① Analog/Analogue ② Digital /Numérique	①					
Other features and additional information / Autres caractéristiques et informations: 1) Optional / Facultatif						
Metrological Functions / Fonctions métrologiques						
Zero/Zéro	X					
T (Type) ① Platter/Plateau Keyboard/clavier ② ③ % Automatic/automatique ④ ⑤ Proportional/proportionnelle ⑥ Programmable	---	①	---	①②		
Price Computation/Calcul des prix	---					
Weigh-in - weigh-out/ Pesage entrée - sortie	---				X	
Sleep Mode/Mode sommeil ① Standby / Veille ② Shut-off / Arrêt	②					

SECTION 3 - TABLE 2 - Indicating Element Features (Continued)

PARTIE 3 - TABLEAU 2 - Caractéristiques des dispositifs indicateurs pondéraux (suite)

Models/Modèles→	7400 REM DIS	7400M	7400E	7500M	7600M	7600E
Operator's Display / Affichage destiné à l'opérateur						
Number of Display Windows/Nombre de fenêtres d'affichage	1					
Display windows and digit description / Fenêtres d'affichage et description des chiffres ① Gross/Brut Tare ② ③ Net Unit Price/Prix unitaire ④ ⑤ Total Price/Prix total	① LED/DEL - 6 digits/chiffres - 7 segments	①②③ LED/DEL - 6 digits/chiffres - 7 segments				
Units of measure /Unités de mesure	kg, lb					
Metrological Annunciators/ Voyants métrologiques: ① Net Weight/Poids net ② Centre of Zero/Centre du zéro ③ Unit of measure/Unité de mesure ④ Motion/Mouvement ⑤ Tare Entered/Entrée de tare ⑥ Range Selection/Sélection de l'étendue ⑦ Weighing Element Selection/Sélection du dispositif peseur ⑧ Prepackaging/Pré-emballage ⑨ Low Battery/Piles faibles ⑩ Other/Autres	③	①②③④⑤		①②③④⑤⑩ ²		①②③④⑤
Customers' Display / Affichage destiné aux clients						
Number of Display Windows/Nombre de fenêtres d'affichage	1	---				
Display windows and digit description / Fenêtres d'affichage et description des chiffres ① Gross/Brut Tare ② ③ Net Unit Price/Prix unitaire ④ ⑤ Total Price/Prix total	① LED/DEL - 6 digits/chiffres - 7 segments	---				
Units of measure /Unités de mesure	kg, lb					

SECTION 3 - TABLE 2 - Indicating Element Features (Continued)

PARTIE 3 - TABLEAU 2 - Caractéristiques des dispositifs indicateurs pondéraux (suite)

Models/Modèles→	7400 REM DIS	7400M	7400E	7500M	7600M	7600E
Metrological Annunciators/ Voyants métrologiques: ① Net Weight/Poids net ② Centre of Zero/Centre du zéro ③ Unit of measure/Unité de mesure ④ Motion/Mouvement ⑤ Tare Entered/Entrée de tare ⑥ Range Selection/Sélection de l'étendue ⑦ Weighing Element Selection/Sélection du dispositif peseur ⑧ Prepackaging/Pré-emballage ⑨ Low Battery/Piles faibles ⑩ Other/Autres	③			---		
Keyboard and Operator Controls/Clavier et boutons de contrôle destinés à l'opérateur						
Total Number of Keys/ Nombre total de touches	3	5		4		18
Numeric Keypad/Clavier numérique						X
Zero Key/Touche zéro				X		
Tare Key/Touche de tare	---	X		---		X
Selection Key/Touche de sélection Gross Mode/Mode brut→ Net→Tare	---	X		---		X
Unit of measure selection key/Touche de sélection d'unité de mesure				X		
Clear Key/Touche pour effacer						X
Range Selection/Sélection de l'étendue				---		
Weighing Element Selection/ Sélection du dispositif peseur				---		
PLU				---		
Other features and additional information / Autres caractéristiques et informations						
2) "COUNT" Annunciator / Voyant pour la fonction de comptage						

SECTION 3 - TABLE 3 - Weighing Element Features**PARTIE 3 - TABLEAU 3 - Caractéristiques des dispositifs peseurs**

Models/Modèles →	7400 REM DIS	7400M	7400E	7500M	7600M	7600E
General / Générales						
NA / s.o.						
Load Cells / Cellules de pesage						
NA/ s.o.						

SECTION 4 - Access to Means of Adjustment and Means of Sealing**PARTIE 4 - Accès aux dispositifs de réglage et mode de scellage**

Models/Modèles →	7400 REM DIS	7400M 7400E	7500M	7600M 7600E
Physical Seals / Scellés physiques: ① Wire and Seal / Fil et scellé ② Paper Seal / Scellé papier ③ Other / Autre	---			
Metrological Audit Trail / Registre électronique des événements métrologiques ④ Category 1 / Catégorie 1 ⑤ Category 2 (Physical Seal) / Catégorie 2 (scellé physique) ⑥ Category 2 (Event Counter) / Catégorie 2 (Compteur d'évènements) ⑦ Category 3 / Catégorie 3	⑤ 2 wire seals located on each side of the electronics housing / 2 fils et scellés situés de chaque côté du boîtier électronique		⑤ located on rear of device /situé à l'arrière de l'appareil	

SECTION 5 - Limitations and Specific Installation and Marking Requirements**PARTIE 5 - Les restrictions/exigences particulières d'installation et de marquage**

Models/Modèles →	7400 REM DIS	7400M 7400E	7500M 7600M 7600E
① Counting Function / Fonction de comptage ② Over-under Target Function / fonction au-delà et en deçà de la cible ③ Device Installation / Installation de l'appareil ④ Automatic and In-Motion Weighing / Appareil pour pesage automatique et en mouvement ⑤ Other / Autre	---		① Counting Function / Fonction de comptage (7500M and / et 7600M) While the function ① can be used for trade transactions, it has not been evaluated by Measurement Canada and is not covered by this Notice of Approval. / Bien que la fonction ① puisse être utilisée dans des transactions commerciales, elle n'est pas été évaluée par Mesures Canada et n'est pas couverte pas le présent avis d'approbation.

SECTION 6 - Limitations and Use Requirements

The approved device is an electronic indicating element that when interfaced to an approved and compatible electronic weighing and load receiving element, using up to 10 linearization points, forms a weighing device.

PARTIE 6 - Les restrictions/exigences d'utilisation

L'appareil approuvé est un dispositif indicateur pondéral électronique qui forme un appareil de pesage lorsqu'il est rattaché à un dispositif peseur et récepteur de charge électronique approuvé et compatible qui utilise au plus 10 points de linéarisation .

SECTION 7 - Terms and Conditions

NA

PARTIE 7 - Termes et conditions

s.o.

SECTION 8 - Photographs and Drawings

PARTIE 8 - Les photos et les sketches



Typical Model 7400E / Modèle typique 7400E



Typical Model 7500M / Modèle typique 7500M

SECTION 8 - Photographs and Drawings (continued)

PARTIE 8 - Les photos et les sketches (suite)



Typical Model 7600E / Modèle typique 7600E



Typical Model 7600M / Modèle typique 7600M

SECTION 8 - Photographs and Drawings (continued)

PARTIE 8 - Les photos et les sketches (suite)



Model 7400 with REM DIS Displays / Modèle 7400 avec affichages REM DIS



**REM DIS Display with Operator Controls / Affichage REM DIS
avec boutons de contrôle destinés à l'opérateur**



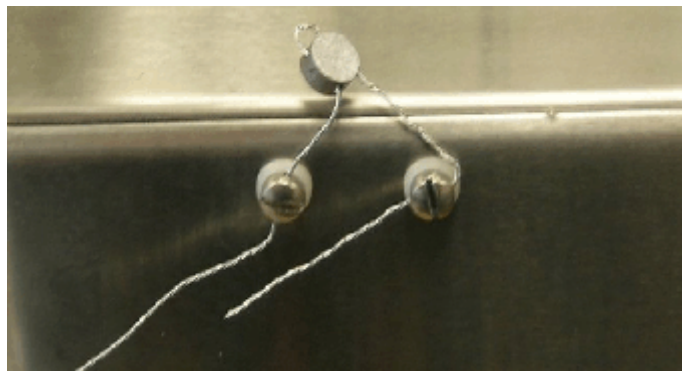
REM DIS Display / Affichage REM DIS

SECTION 8 - Photographs and Drawings (continued)

PARTIE 8 - Les photos et les sketches (suite)



Typical Model 7400M / Modèle typique 7400M



Typical Sealing Method / Mode de scellage typique

PENNSYLVANIA SCALE COMPANY LANCASTER, PA		CLASS III <input type="checkbox"/>
MODEL NO.:	SERIAL NO.:	CLASS III/ITL <input type="checkbox"/>
MAX.:	TEMPERATURE RANGE:	APPROVAL #
CAPACITY:	g/mtr:	<input type="text"/>

Typical identification plate / Plaque signalitique typique

SECTION 9 - Evaluated by

This device was evaluated by:

Justin Rae
Junior Legal Metrologist

Tested by Measurement Canada

SECTION 10 - Revision

NA

SECTION 11 - Approval

The design, composition, construction and performance of the device type(s) identified herein have been evaluated in accordance with regulations, specifications and terms and conditions established under the *Weights and Measures Act*. Approval is hereby granted accordingly pursuant to section 3 of the said Act.

The marking, installation and manner of use of trade devices are subject to inspection in accordance with regulations, specifications and terms and conditions established under the *Weights and Measures Act*.

A verification of conformity is required in addition to this approval. Inquiries regarding inspection and verification should be addressed to the local office of Measurement Canada.

Requirements relating to marking are set forth in sections 49 to 54 of the Specifications Relating to Non-Automatic Weighing Devices. Installation and use requirements are set forth in sections 55 to 67 of the Specifications Relating to Non-Automatic Weighing Devices.

PARTIE 9 - Évalué par

Cet appareil a été évalué par:

Justin Rae
Métrologiste légal junior

Testé par Mesures Canada

PARTIE 10 - Révision

s.o.

PARTIE 11 - Approbation

La conception, la composition, la construction et le rendement du(des) type(s) d'appareil(s) identifié(s) ci-dessus, ayant fait l'objet d'une évaluation conformément au règlement, aux normes et aux conditions établis aux termes de la *Loi sur les poids et mesures*, la présente approbation est accordée en application de l'article 3 de ladite Loi.

Le marquage, l'installation, et l'utilisation commerciale des appareils sont soumis à l'inspection conformément au règlement, spécifications et aux conditions établis aux termes de la *Loi sur les poids et mesures*.

En plus de cette approbation, une vérification de conformité est requise. Toute question sur l'inspection et la vérification de conformité doit être adressée au bureau local de Mesures Canada.

Les exigences de marquage sont définies dans les articles 49 à 54 des Normes applicables aux appareils de pesage à fonctionnement non automatique. Les exigences d'installation et d'utilisation sont définies dans les articles 55 à 67 des Normes applicables aux appareils de pesage à fonctionnement non automatique.

SECTION 12 - Signature and Date**PARTIE 12 - Signature et date**

Original signed by:

Copie authentique signée par :

Nathalie Dupuis-Désormeaux
B.A.Sc. (Mechanical Engineering), M.Sc. (Mathematics)
Senior Engineer - Gravimetry
Engineering and Laboratory Services Directorate

Nathalie Dupuis-Désormeaux
B.Sc.A. (Génie mécanique), M.Sc (Mathématiques)
Ingénieure principale - Gravimétrie
Direction de l'ingénierie et des services de laboratoire

Notice of Approval issued on:

Avis d'approbation émis le :

2008-03-20

Web Site Address / Adresse du site Internet:

<http://mc.ic.gc.ca>