



**NOTICE OF APPROVAL**

**AVIS D'APPROBATION**

Issued by statutory authority of the Minister of Industry  
for:

Émis en vertu du pouvoir statutaire du ministre de  
l'Industrie pour:

**TYPE OF DEVICE**

**TYPE D'APPAREIL**

Electronic Bench / Platform Scale

Balance de table / à plate-forme électronique

**APPLICANT**

**REQUÉRANT**

Ohaus Corporation  
19A Chapin Road,  
P.O. Box 2033,  
Pine Brook, New Jersey  
USA, 07058

**MANUFACTURER**

**FABRICANT**

Ohaus Corporation  
19A Chapin Road,  
P.O. Box 2033,  
Pine Brook, New Jersey  
USA, 07058

**MODEL/MODÈLE**

**RATING/CLASSEMENT**

CH15R  
CH30R  
CH60R  
CH60L  
CH100R  
CH150R  
CH300R

See "Summary Description" / Voir "Description sommaire"

**Accuracy Class / Catégorie de précision : III**

**NOTE:** This approval applies only to devices, the design, composition, construction and performance of which are, in every material respect, identical to that described in the material submitted, and that are typified by samples submitted by the applicant for evaluation for approval in accordance with sections 14 and 15 of the Weights and Measures Regulations. The following is a summary of the principal features only.

**REMARQUE:** Cette approbation ne vise que les appareils dont la conception, la composition, la construction et le rendement sont identiques, en tout point, à ceux qui sont décrits dans la documentation reçue et pour lesquels des échantillons représentatifs ont été fournis par le requérant aux fins d'évaluation, conformément aux articles 14 et 15 du Règlement sur les poids et mesures. Ce qui suit est une brève description de leurs principales caractéristiques.

## SUMMARY DESCRIPTION:

### CATEGORY

The device is an electronic bench / platform scale that when interfaced to an approved and compatible weight indicator becomes a weighing system.

### DESCRIPTION

All scales are fitted with a stainless steel load receiving element and a painted mild steel base frame.

Weight is sensed by a single moment insensitive load cell mounted in the centre of the base. The load cell is protected from overloading by four adjustable bumper bolts.

A bubble level indicator and four levelling feet are used for levelling the device.

## DESCRIPTION SOMMAIRE:

### CATÉGORIE

L'appareil est une balance de table / à plate-forme électronique qui, lorsqu'elle est reliée à un indicateur pondéral approuvé et compatible, constitue un ensemble de pesage.

### DESCRIPTION

Toutes les balances sont dotées d'un élément récepteur de charge en acier inoxydable et d'un socle en acier doux peint.

Le poids est capté par une cellule de pesage insensible au mouvement montée au centre de la base. Quatre butées réglables protègent la cellule de pesée contre toute surcharge.

L'appareil peut être mis au niveau à l'aide de quatre pieds réglables et d'un indicateur de niveau à bulle.

Summary Description / Description sommaire:					
Model / Modèle	Capacity / Capacité		Dimensions (mm)	Load Cell Capacity / Capacité de cellule de pesage	n <sub>max</sub>
CH15R	15 kg by/sur 0.005 kg	30 lb by/sur 0.01 lb	305 by/sur 355 by/sur 95	50 kg	3000
CH30R	30 kg by/sur 0.01 kg	60 lb by/sur 0.02 lb	305 by/sur 355 by/sur 95	50 kg	3000
CH60R	60 kg by/sur 0.02 kg	150 lb by/sur 0.05 lb	305 by/sur 355 by/sur 95	100 kg	3000
CH60L	60 kg by/sur 0.02 kg	150 lb by/sur 0.05 lb	400 by/sur 500 by/sur 105	100 kg	3000
CH100R	100 kg by/sur 0.05 kg	250 lb by/sur 0.1 lb	400 by/sur 500 by/sur 105	250 kg	2500
CH150R	150 kg by/sur 0.05 kg	300 lb by/sur 0.1 lb	420 by/sur 550 by/sur 125	300 kg	3000
CH300R	300 kg by/sur 0.1 kg	600 lb by/sur 0.2 lb	420 by/sur 550 by/sur 125	500 kg	3000

**REVISION**

The purpose of revision 1 is to change the load cell capacities for model CH30R from 100 kg to 50 kg and for model CH150R from 500 kg to 300 kg.

**EVALUATED BY**

Original:  
Stuart Chalk

Revision 1:  
Kiana Khosravi  
Approvals Examiner  
Tel: (613) 946-1074  
Fax: (613) 952-1754  
Tested by NTEP

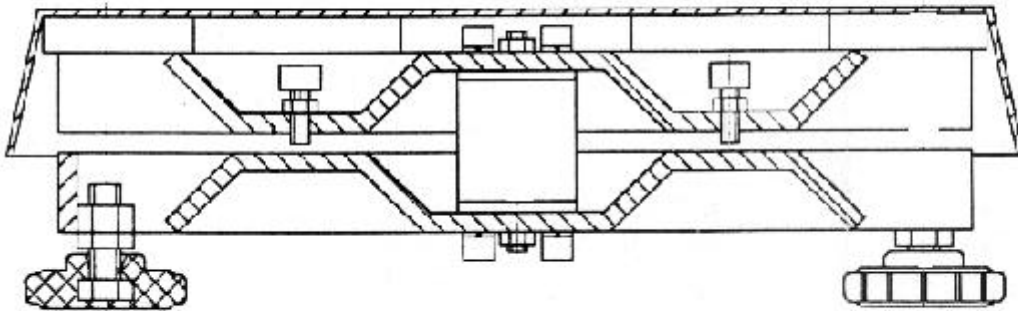
**RÉVISION**

La révision 1 vise à changer les capacités des cellules de pesage du modèle CH30R de 100 kg à 50 kg et du modèle CH150R de 500 kg à 300 kg.

**ÉVALUÉ PAR**

Original:  
Stuart Chalk

Révision 1:  
Kiana Khosravi  
Examinatrice d'approbations  
Tél: (613) 946-1074  
Fax: (613) 952-1754  
Vérifié par NTEP



**Typical Model / Modèle typique**

**APPROVAL:**

The design, composition, construction and performance of the device type(s) identified herein have been evaluated in accordance with regulations and specifications established under the Weights and Measures Act. Approval is hereby granted accordingly pursuant to subsection 3(1) of the said Act.

The marking, installation and manner of use of trade devices are subject to inspection in accordance with regulations and specifications established under the Weights and Measures Act. Requirements relating to marking are set forth in sections 49 to 54 of the Specifications Relating to Non-Automatic Weighing Devices. Installation and use requirements are set forth in sections 55 to 67 of the Specifications Relating to Non-Automatic Weighing Devices. A verification of conformity is required in addition to this approval. Inquiries regarding inspection and verification should be addressed to the local inspection office of Industry Canada.

Original signed by:

René Magnan, P.Eng  
Director  
Approval Services Laboratory

**APPROBATION:**

La conception, la composition, la construction et le rendement du(des) type(s) d'appareils identifié(s) ci-dessous, ayant fait l'objet d'une évaluation conformément au Règlement et aux prescriptions établis aux termes de la Loi sur les poids et mesures, la présente approbation est accordée en application du paragraphe 3 (1) de ladite Loi.

Le marquage, l'installation, et l'utilisation commerciales des appareils sont soumis à l'inspection conformément au Règlement et aux prescriptions établis aux termes de la Loi sur les poids et mesures. Les exigences de marquages sont définies dans les articles 49 à 54 des normes applicables aux appareils de pesage à fonctionnement non automatique. Les exigences d'installation et d'utilisation sont définies dans les articles 55 à 67 des normes applicables aux appareils de pesage à fonctionnement non automatique. Une vérification de conformité est requise. Toute question sur l'inspection et la vérification de conformité doit être adressée au bureau local d'Industrie Canada.

Copie authentique signée par:

René Magnan, ing.  
Directeur  
Laboratoire des services d'approbation

Date: **DEC 5 2002**

Web Site Address / Adresse du site internet:  
<http://mc.ic.gc.ca>