



NOTICE OF APPROVAL

AVIS D'APPROBATION

Issued by statutory authority of the Minister of Industry
for:

Émis en vertu du pouvoir statutaire du ministre de
l'Industrie pour:

TYPE OF DEVICE

TYPE D'APPAREIL

Electronic Bench/Platform Scale

Balance de comptoir/plate-forme électronique

APPLICANT

REQUÉRANT

Ohaus Corporation
29 Hanover Road,
P.O. Box 900,
Florham Park, New Jersey
USA, 07932-0900

MANUFACTURER

FABRICANT

Ohaus Corporation
29 Hanover Road,
P.O. Box 900,
Florham Park, New Jersey
USA, 07932-0900

MODEL/MODÈLE

RATING/CLASSEMENT

	Max	e_{min}
CH15R	15 kg (30 lb)	0.005 kg (0.01 lb)
CH30R	30 kg (60 lb)	0.01 kg (0.02 lb)
CH60R	60 kg (150 lb)	0.02 kg (0.05 lb)
CH60L	60 kg (150 lb)	0.02 kg (0.05 lb)
CH100R	100 kg (250 lb)	0.05 kg (0.1 lb)
CH150R	150 kg (300 lb)	0.05 kg (0.1 lb)
CH300R	300 kg (600 lb)	0.1 kg (0.2 lb)

Accuracy Class / Catégorie de précision : III

NOTE: This approval applies only to devices, the design, composition, construction and performance of which are, in every material respect, identical to that described in the material submitted, and that are typified by samples submitted by the applicant for evaluation for approval in accordance with sections 14 and 15 of the Weights and Measures Regulations. The following is a summary of the principal features only.

SUMMARY DESCRIPTION:

CATEGORY

The device is an electronic bench/platform scale that when interfaced to an approved and compatible weight indicator becomes a weighing system.

DESCRIPTION

All scales are fitted with a stainless steel load receiving element and a painted mild steel base frame.

Weight is sensed by a single moment insensitive load cell mounted in the centre of the base. The load cell is protected from overloading by four adjustable bumper bolts.

A bubble level indicator and four levelling feet are used for levelling the device.

Model/ Modèle	Platform size/ Dimension de la plate forme
CH15R	305 x 355 x 95 mm
CH30R	305 x 355 x 95 mm
CH60R	305 x 355 x 95 mm
CH60L	400 x 500 x 105 mm
CH100R	400 x 500 x 105 mm
CH150R	420 x 550 x 125 mm
CH300R	420 x 550 x 125 mm

REMARQUE: Cette approbation ne vise que les appareils dont la conception, la composition, la construction et le rendement sont identiques, en tout point, à ceux qui sont décrits dans la documentation reçue et pour lesquels des échantillons représentatifs ont été fournis par le requérant aux fins d'évaluation, conformément aux articles 14 et 15 du Règlement sur les poids et mesures. Ce qui suit est une brève description de leurs principales caractéristiques.

DESCRIPTION SOMMAIRE:

CATÉGORIE

Il s'agit d'une balance de comptoir/plate-forme électronique qui, lorsqu'elle est reliée à un indicateur pondéral approuvé et compatible, constitue un ensemble de pesage.

DESCRIPTION

Toutes les balances sont dotées d'un élément récepteur de charge en acier inoxydable et d'un socle en acier doux peint.

Le poids est capté par une cellule de pesage insensitive au mouvement montée au centre de la base. Quatre butées réglables protègent la cellule de pesée contre toute surcharge.

L'appareil peut être mis au niveau à l'aide de quatre pieds réglables et d'un indicateur de niveau à bulle.

Load cell capacity/ Capacité de la cellule de pesage

CH15R	305 x 355 x 95 mm	50 kg
CH30R	305 x 355 x 95 mm	100 kg
CH60R	305 x 355 x 95 mm	100 kg
CH60L	400 x 500 x 105 mm	100 kg
CH100R	400 x 500 x 105 mm	250 kg
CH150R	420 x 550 x 125 mm	500 kg
CH300R	420 x 550 x 125 mm	500 kg

EVALUATED BY

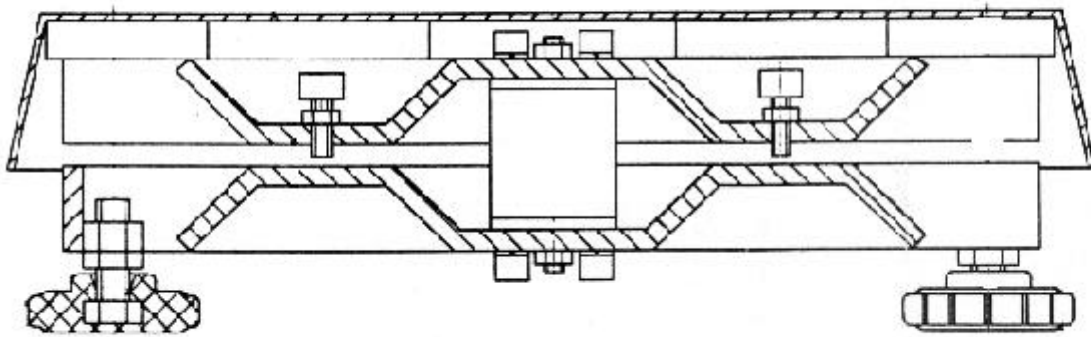
Stuart Chalk
Approvals Examiner
Tel: (613) 952-0612
Fax: (613) 952-1754

Tested by NTEP

ÉVALUÉ PAR

Stuart Chalk
Examineur d'approbations
Tél: (613) 952-0612
Fax: (613) 952-1754

Testé par NTEP



Model / Modèle CH*

APPROVAL:

The design, composition, construction and performance of the device type(s) identified herein have been evaluated in accordance with regulations and specifications established under the Weights and Measures Act. Approval is hereby granted accordingly pursuant to subsection 3(1) of the said Act.

The marking, installation and manner of use of trade devices are subject to inspection in accordance with regulations and specifications established under the Weights and Measures Act. Requirements relating to marking are set forth in sections 49 to 54 of the Specifications Relating to Non-Automatic Weighing Devices. Installation and use requirements are set forth in sections 55 to 67 of the Specifications Relating to Non-Automatic Weighing Devices. A verification of conformity is required in addition to this approval. Inquiries regarding inspection and verification should be addressed to the local inspection office of Industry Canada.

Original copy signed by:

René Magnan, P.Eng
Director
Approval Services Laboratory

APPROBATION:

La conception, la composition, la construction et le rendement du(des) type(s) d'appareils identifié(s) ci-dessus, ayant fait l'objet d'une évaluation conformément au Règlement et aux prescriptions établis aux termes de la Loi sur les poids et mesures, la présente approbation est accordée en application du paragraphe 3(1) de ladite Loi.

Le marquage, l'installation, et l'utilisation commerciales des appareils sont soumis à l'inspection conformément au Règlement et aux prescriptions établis aux termes de la Loi sur les poids et mesures. Les exigences de marquages sont définies dans les articles 49 à 54 des normes applicables aux appareils de pesage à fonctionnement non automatique. Les exigences d'installation et d'utilisation sont définies dans les articles 55 à 67 des normes applicables aux appareils de pesage à fonctionnement non automatique. Une vérification de conformité est requise. Toute question sur l'inspection et la vérification de conformité doit être adressée au bureau local d'Industrie Canada.

Copie authentique signée par:

René Magnan, ing.
Directeur
Laboratoire des services d'approbation

Date: **AUG 4 2000**

Web Site Address / Adresse du site internet:

<http://mc.ic.gc.ca>