



**NOTICE OF CONDITIONAL APPROVAL**

**AVIS D'APPROBATION CONDITIONNELLE**

Issued by statutory authority of the Minister of Industry  
for:

Émis en vertu du pouvoir statutaire du ministre de  
l'Industrie pour:

**TYPE OF DEVICE**

Electronic Platform Scale

**TYPE D'APPAREIL**

Balance plate-forme électronique

**APPLICANT**

Valmet Inc.  
2111 North Sandra Street  
Appleton, Wisconsin  
54911-8668

**REQUÉRANT**

**MANUFACTURER**

Valmet Inc.  
2111 North Sandra Street  
Appleton, Wisconsin  
54911-8668

**FABRICANT**

**MODEL(S)/MODÈLE(S)**

CPS-10000

**RATING/ CLASSEMENT**

Max: 4545 kg (10 000 lb)

**Accuracy Class / Classe de précision: III**

**NOTE:** This approval applies only to devices, the design, composition, construction and performance of which are, in every material respect, identical to that described in the material submitted, and that are typified by samples submitted by the applicant for evaluation for approval in accordance with sections 14 and 15 of the Weights and Measures Regulations. The following is a summary of the principal features only.

**REMARQUE:** Cette approbation ne vise que les appareils dont la conception, la composition, la construction et le rendement sont identiques, en tout point, à ceux qui sont décrits dans la documentation reçue et pour lesquels des échantillons représentatifs ont été fournis par le requérant aux fins d'évaluation, conformément aux articles 14 et 15 du Règlement sur les poids et mesures. Ce qui suit est une brève description de leurs principales caractéristiques.

## **SUMMARY DESCRIPTION:**

### **CATEGORY**

The device is an electronic platform scale that, when interfaced to an approved and compatible indicator, becomes a weighing system.

### **DESCRIPTION**

The device is designed for the weighing of paper rolls.

Weight is sensed by four single ended resistive strain gauge load cells. Signal cables from the load cells lead to a sealable junction box. Each load cell has a capacity of 5 000 lb.

A conveyor (load receiving element) sits on the load cells and is used to transport the paper rolls. Weighing takes place once the conveyor stops.

The dimensions of the load receiving element may vary between 12 inches and 25 inches in width and between 72 inches and 168 inches in length.

## **DESCRIPTION SOMMAIRE:**

### **CATÉGORIE**

L'appareil est une balance électronique à plate-forme qui, lorsqu'elle est reliée à un indicateur approuvé et compatible, constitue un ensemble de pesage.

### **DESCRIPTION**

L'appareil est conçu pour peser des rouleaux de papier.

Le poids est capté par quatre cellules de pesage de résistance à jauges de contrainte et à extrémité simple, d'une capacité de 5000 lb chacune. Des câbles de signaux partant des cellules de pesage aboutissent dans une boîte de jonction scellable.

Un transporteur (récepteur de charge) repose sur les cellules de pesage et sert au transport des rouleaux de papier. Les pesées ont lieu lorsque le convoyeur est immobile.

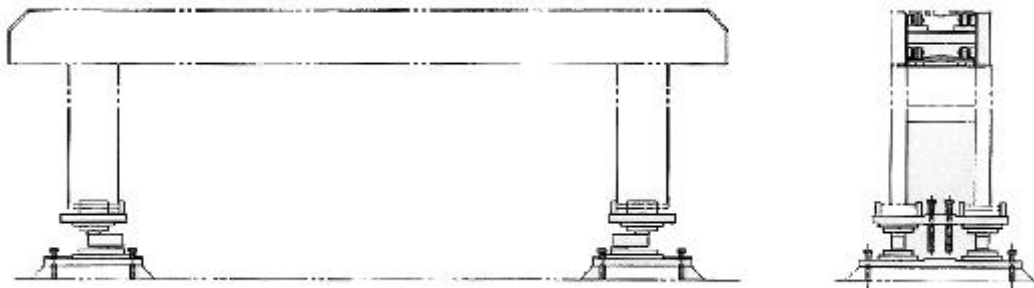
Les dimensions du récepteur de charge peuvent varier entre 12 po et 25 po de largeur et entre 72 po et 168 po de longueur.

**EVALUATED BY**

Kiana Khosravi  
Approval Examiner  
Tel: (613) 946-1074  
Fax: (613) 952-1754

**ÉVALUÉ PAR**

Kiana Khosravi  
Examinatrice d'approbations  
Tél: (613) 946-1074  
Fax: (613) 952-1754



**Typical model / modèle typique**

**APPROVAL:**

The design, composition, construction and performance of the device type(s) identified herein have been evaluated in accordance with regulations and specifications established under the Weights and Measures Act. Approval is hereby granted accordingly pursuant to subsection 3(2) of the said Act.

The marking, installation and manner of use of trade devices are subject to inspection in accordance with regulations and specifications established under the Weights and Measures Act. Requirements relating to marking are set forth in sections 49 to 54 of the Specifications Relating to Non-Automatic Weighing Devices. Installation and use requirements are set forth in sections 55 to 67 of the Specifications Relating to Non-Automatic Weighing Devices. A verification of conformity is required in addition to this approval. Inquiries regarding inspection and verification should be addressed to the local inspection office of Industry Canada.

**TERMS AND CONDITIONS:**

All devices installed under the authority of this approval shall be modified as may be necessary to meet applicable regulations and specifications.

Prior to selling any device of the type(s) identified herein, the seller shall make known to the buyer in writing the following information:

- (1) that final approval is contingent on the results of inspections carried out on devices in service being satisfactory, and

**APPROBATION:**

La conception, la composition, la construction et le rendement du(des) type(s) d'appareils identifié(s) ci-dessus, ayant fait l'objet d'une évaluation conformément au Règlement et aux prescriptions établis aux termes de la Loi sur les poids et mesures, la présente approbation est accordée en application du paragraphe 3(2) de ladite Loi.

Le marquage, l'installation, et l'utilisation commerciales des appareils sont soumis à l'inspection conformément au Règlement et aux prescriptions établis aux termes de la Loi sur les poids et mesures. Les exigences de marquages sont définies dans les articles 49 à 54 des normes applicables aux appareils de pesage à fonctionnement non automatique. Les exigences d'installation et d'utilisation sont définies dans les articles 55 à 67 des normes applicables aux appareils de pesage à fonctionnement non automatique. Une vérification de conformité est requise. Toute question sur l'inspection et la vérification de conformité doit être adressée au bureau local d'Industrie Canada.

**TERMES ET CONDITIONS:**

Tout appareil installé en vertu de cette approbation doit être modifié comme il se doit afin de satisfaire à toutes les exigences pertinentes.

Avant de vendre tout appareil du(des) type(s) identifié(s) ci-dessus, le vendeur doit fournir à l'acheteur par écrit les renseignements suivants:

- (1) que l'approbation finale ne sera accordée que sous réserve de résultats satisfaisants obtenus lors d'inspections en service, et

(2) that any non-compliance with regulations and specifications that govern approval will be corrected by the applicant.

The Director, Approvals Services Laboratory of Industry Canada at Ottawa shall be notified in writing prior to installation of each device sold, leased or otherwise disposed of for use in trade and the total number of devices installed shall not exceed fifty.

Unless its extension is authorized in writing by the undersigned, this approval shall expire two years from the date of issue.

Original copy signed by:

René Magnan, P. Eng  
Director  
Approval Services Laboratory

(2) que toute dérogation au Règlement et aux prescriptions régissant l'approbation devra être corrigée par le requérant.

Le Directeur du Laboratoire des services d'approbation, Industrie Canada, à Ottawa, doit être notifié, par écrit, à l'avance de l'installation de chaque appareil vendu, loué ou cédé de quelque autre façon pour l'installation dans le commerce, et le nombre total des installations ne doit pas dépasser cinquante.

La présente approbation expire deux ans après la date d'émission à moins que la prolongation soit autorisée par écrit par le soussigné.

Copie authentique signée par:

René Magnan, ing.  
Directeur  
Laboratoire des services d'approbation

Date: **DEC 20 1999**

Web Site Address / Adresse du site internet:

<http://mc.ic.gc.ca>

