



NOTICE OF APPROVAL

AVIS D'APPROBATION

Issued by statutory authority of the Minister of Industry for:

Émis en vertu du pouvoir statutaire du ministre de l'Industrie pour:

TYPE OF DEVICE

Electronic Bench Scale

TYPE D'APPAREIL

Balance de table électronique

APPLICANT

Yamato Corporation
1775 South Murray Blvd.
Colorado Springs, Colorado
80916, USA

REQUÉRANT

MANUFACTURER

Yamato Corporation
1775 South Murray Blvd.
Colorado Springs, Colorado
80916, USA

FABRICANT

MODEL(S)/MODÈLE(S)

DP-1212

RATING/ CLASSEMENT

Max: 75 kg (150 lb)
n_{max}: 5 000

Accuracy Class / Classe de précision: III

NOTE: This approval applies only to devices, the design, composition, construction and performance of which are, in every material respect, identical to that described in the material submitted, and that are typified by samples submitted by the applicant for evaluation for approval in accordance with sections 14 and 15 of the Weights and Measures Regulations. The following is a summary of the principal features only.

REMARQUE: Cette approbation ne vise que les appareils don't la conception, la composition, la construction et le rendement sont identiques, en tout point, à ceux qui sont décrits dans la documentation reçue et pour lesquels des échantillons représentatifs ont été fournis par le recurrent aux fins d'évaluation, conformément aux articles 14 et 15 du Règlement sur les poids et mesures. Ce qui suit est une brève description de leurs principales caractéristiques.

SUMMARY DESCRIPTION:

CATEGORY

The device is an electronic portable bench scale that, when interfaced to an approved and compatible indicator, becomes a weighing system.

DESCRIPTION

The device consists of a single-ended cantilever load cell centrally positioned between a load receiving spider and a base. A 12" by 12" stainless steel platter rests on the upper spider. The base is identical to the spider and is supported by four adjustable and lockable feet.

A bull's eye located on the upper spider ensures level condition in combination with the levelling feet.

DESCRIPTION SOMMAIRE:

CATÉGORIE

Il s'agit d'une balance de table électronique portable qui, lorsqu'elle est reliée à un indicateur compatible et approuvé, constitue un ensemble de pesage.

DESCRIPTION

L'appareil est composé d'une cellule de pesage en porte-à-faux à extrémité simple placée entre une araignée de charge et un socle. Un plateau en acier inoxydable de 12 po sur 12 po repose sur l'araignée supérieure. Le socle est identique à l'araignée et il est soutenu par quatre pieds réglables et verrouillables.

Une bulle de mise à niveau située sur l'araignée supérieure assure, conjointement avec les pieds, le niveau de l'appareil.

Model / modèle DP-1212		
Max	e_{\min}	Load cell capacity / Capacité de cellule de charge
15 kg (25 lb)	0.005 kg (0.005 lb)	20 kg
25 kg (50 lb)	0.005 kg (0.01 lb)	50 kg
50 kg (100 lb)	0.01 kg (0.02 lb)	100 kg
75 kg (150 lb)	0.05 kg (0.05 lb)	100 kg

EVALUATED BY

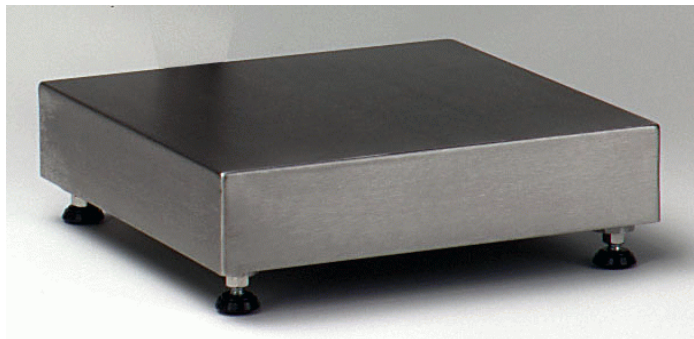
Kiana Khosravi
Approval Examiner
tel: 613-946-1074
Fax: 613-952-1754

Tested by NTEP

ÉVALUÉ PAR

Kiana Khosravi
Examinatrice d'approbations
tél: 613-946-1074
Fax: 613-952-1754

Testé par NTEP



Typical model / modèle typique

APPROVAL:

The design, composition, construction and performance of the device type(s) identified herein have been evaluated in accordance with regulations and specifications established under the Weights and Measures Act. Approval is hereby granted accordingly pursuant to subsection 3(1) of the said Act.

The marking, installation and manner of use of trade devices are subject to inspection in accordance with regulations and specifications established under the Weights and Measures Act. Requirements relating to marking are set forth in sections 49 to 54 of the Specifications Relating to Non-Automatic Weighing Devices. Installation and use requirements are set forth in sections 55 to 67 of the Specifications Relating to Non-Automatic Weighing Devices. A verification of conformity is required in addition to this approval. Inquiries regarding inspection and verification should be addressed to the local inspection office of Industry Canada.

Original copy signed by:

René Magnan, P. Eng
Director
Approval Services Laboratory

APPROBATION:

La conception, la composition, la construction et le rendement du(des) type(s) d'appareils identifié(s) ci-dessus, ayant fait l'objet d'une évaluation conformément au Règlement et aux prescriptions établis aux termes de la Loi sur les poids et mesures, la présente approbation est accordée en application du paragraphe 3(1) de la dite Loi.

Le marquage, l'installation, et l'utilisation commerciales des appareils sont soumis à l'inspection conformément au Règlement et aux prescriptions établis aux termes de la Loi sur les poids et mesures. Les exigences de marquages sont définies dans les articles 49 à 54 des normes applicables aux appareils de pesage à fonctionnement non automatique. Les exigences d'installation et d'utilisation sont définies dans les articles 55 à 67 des normes applicables aux appareils de pesage à fonctionnement non automatique. Une vérification de conformité est requise. Toute question sur l'inspection et la vérification de conformité doit être adressée au bureau local d'Industrie Canada.

Copie authentique signée par:

René Magnan, ing.
Directeur
Laboratoire des services d'approbation

Date: **MAY 3 1999**

Web Site Address / Adresse du site internet:
<http://mc.ic.gc.ca>