



**NOTICE OF APPROVAL**

**AVIS D'APPROBATION**

Issued by statutory authority of the Minister of Industry for:

Émis en vertu du pouvoir statutaire du ministre de l'Industrie pour:

**TYPE OF DEVICE**

**TYPE D'APPAREIL**

Electronic Platform Scale

Balance à plate-forme électronique

**APPLICANT**

**REQUÉRANT**

Rice Lake Weighing Systems  
230 West Coleman  
P.O. Box 272  
Rice Lake, Wisconsin 54868-0272  
USA

**MANUFACTURER**

**FABRICANT**

Ishida Co. Ltd.  
44 Sanno-Cho, Shogo-in, Shakyo-ku  
Kyoto 606  
Japan

**MODEL(S)/MODÈLE(S)**

**RATING/ CLASSEMENT**

MTE-150  
MTE-150D

Max: 150 kg

$e_{\min}$ : 0.050 kg

$n_{\max}$ : 3000

Accuracy Class / Classe de Précision: III

**NOTE:** This approval applies only to devices, the design, composition, construction and performance of which are, in every material respect, identical to that described in the material submitted, and that are typified by samples submitted by the applicant for evaluation for approval in accordance with sections 14 and 15 of the Weights and Measures Regulations. The following is a summary of the principal features only.

**REMARQUE:** Cette approbation ne vise que les appareils dont la conception, la composition, la construction et le rendement sont identiques, en tout point, à ceux qui sont décrits dans la documentation reçue et pour lesquels des échantillons représentatifs ont été fournis par le recurrent aux fins d'évaluation, conformément aux articles 14 et 15 du Règlement sur les poids et mesures. Ce qui suit est une brève description de leurs principales caractéristiques.

## SUMMARY DESCRIPTION:

### CATEGORY

The approved device is an electronic self-contained portable platform scale. It is comprised of a weight platform and an indicator that is mounted on a tower.

### DESCRIPTION

Weight is sensed by a resistive strain gauge, single-ended cantilever, bending beam load cell. This load cell is bolted to the base of a stainless steel or die cast aluminum and accommodates a load spider which in turn supports a weighing element that is constructed from stainless steel. The load cell is protected from over loading by an adjustable stop.

The platform size is 550 mm x 395 mm.

The device can be levelled by means of four adjustable feet and a bull's eye level.

### DISPLAY AND KEYPAD

The display panel consists of a seven (7) digit vacuum fluorescent display with annunciators for Weight, Zero, Tare, kg and lb.

## DESCRIPTION SOMMAIRE:

### CATÉGORIE

Il s'agit d'une balance électronique à plate-forme portable autonome. Elle est constituée d'une plate-forme de pesage et d'un indicateur monté sur une colonne.

### DESCRIPTION

Le poids est détecté par une cellule de pesage en flexion résistive de type jauge de contrainte en porte-à-faux à extrémité simple. Cette cellule de pesage est boulonnée au socle en acier inoxydable ou en aluminium moulé sur lequel repose une araignée de charge supportant elle-même un élément de pesage en acier inoxydable. La cellule de pesage est protégée contre les surcharges par une butée réglable.

Les dimensions de la plate-forme sont de 550 mm x 395 mm.

L'appareil peut être mis à niveau à l'aide de quatre pieds réglables et d'une bulle de mise à niveau.

### DISPOSITIF D'AFFICHAGE ET CLAVIER

Le tableau d'affichage est constitué d'un afficheur fluorescent sous vide à sept (7) chiffres avec des voyants pour le poids, le zéro, la tare, les kg et les lb.

The keyboard has 5 buttons on the front panel keypad and one memory button located on the rear panel.

### **FUNCTION KEYS**

The operators control keys are:

|              |  |
|--------------|--|
| ON/OFF       | used to power the device on/off                              |
| ZERO         | performs zero compensation                                   |
| TARE         | sets the tare (actual tare setting)                          |
| SET          | used to select setting digit for limit values                |
| lb, kg/Value | used to switch lb/kg mode or set upper and lower limit value |

### **TEMPERATURE RANGE**

-5°C to 35°C (23°F to 95°F)

### **SEALING**

The scale is sealed by passing a wire security seal through a drilled head screw on the right side of the indicator and a plastic plug on the bottom of the indicator, preventing access to the calibration/configuration switch.

### **EVALUATED BY**

Ken Chin  
Complex Approvals Examiner  
Tel: (613) 954-2481  
Fax: (613) 954-1754

Tested by NTEP

Le clavier comprend 5 touches sur le clavier du panneau avant et un bouton de mémoire situé sur le panneau arrière.

### **TOUCHES FONCTION**

Les commandes de l'opérateur sont les suivantes:

|              |  |
|--------------|--|
| ON/OFF       | allume et éteint l'appareil  |
| ZERO         | effectue la compensation zéro  |
| TARE         | détermine la tare (réglage de la tare réelle)                                      |
| SET          | sélectionne le chiffre de réglage des valeurs limites                              |
| lb, kg/Value | passse entre les modes lb et kg ou règle les valeurs limites maximale et minimale. |

### **PLAGE DES TEMPÉRATURES**

-5°C à 35°C (23°F à 95°F).

### **SCELLEMENT**

La balance est scellée au moyen d'un fil métallique passé à travers une vis à tête percée sur le côté droit de l'indicateur et une fiche en plastique au bas de l'indicateur, empêchant ainsi l'accès à l'interrupteur d'étalonnage/de configuration.

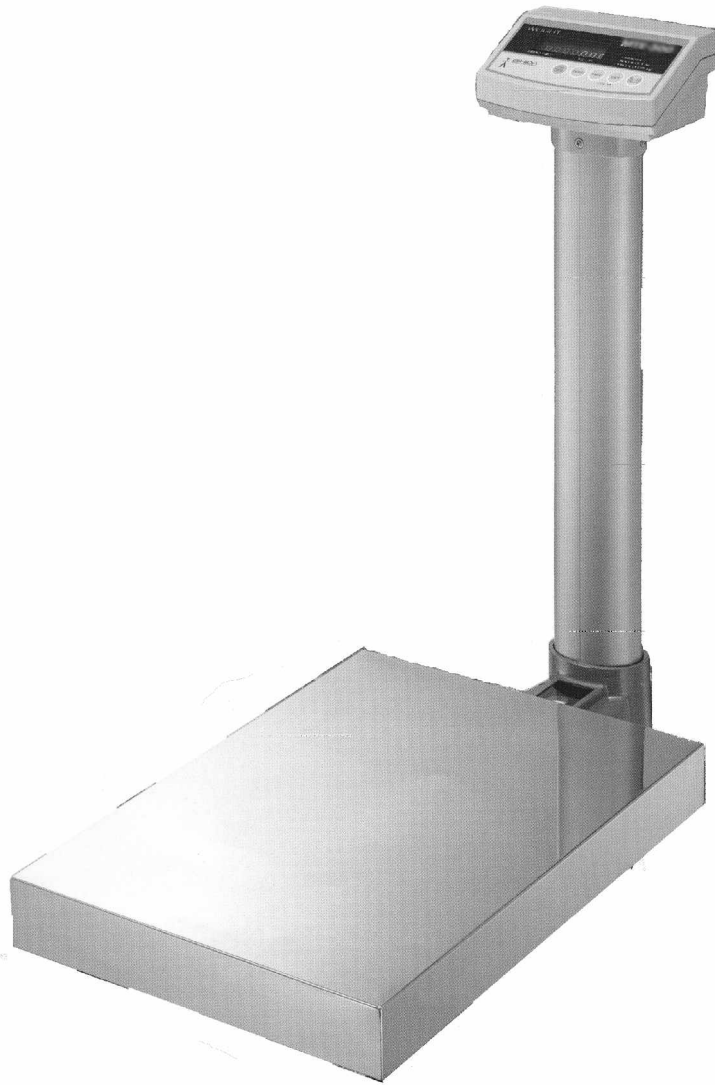
### **ÉVALUÉ PAR**

Ken Chin  
Examinateur d'approbations complexes  
Téléphone: (613) 954-2481  
Télécopieur: (613) 954-1754

Vérifié par NTEP



**MTE-150D**



**MTE-150**

**APPROVAL:**

The design, composition, construction and performance of the device type(s) identified herein have been evaluated in accordance with regulations and specifications established under the Weights and Measures Act. Approval is hereby granted accordingly pursuant to subsection 3(1) of the said Act.

*The marking, installation and manner of use of trade devices are subject to inspection in accordance with regulations and specifications established under the Weights and Measures Act. Requirements relating to marking are set forth in sections 49 to 54 of the Specifications Relating to Non-Automatic Weighing Devices. Installation and use requirements are set forth in sections 55 to 67 of the Specifications Relating to Non-Automatic Weighing Devices. A verification of conformity is required in addition to this approval. Inquiries regarding inspection and verification should be addressed to the local inspection office of Industry Canada.*

Original copy signed by:

René Magnan, P. Eng  
Director  
Approval Services Laboratory

**APPROBATION:**

La conception, la composition, la construction et le rendement du(des) type(s) d'appareils identifié(s) ci-dessus, ayant fait l'objet d'une évaluation conformément au Règlement et aux prescriptions établis aux termes de la Loi sur les poids et mesures, la présente approbation est accordée en application du paragraphe 3(1) de la dite Loi.

*Le marquage, l'installation, et l'utilisation commerciales des appareils sont soumis à l'inspection conformément au Règlement et aux prescriptions établis aux termes de la Loi sur les poids et mesures. Les exigences de marquages sont définies dans les articles 49 à 54 des normes applicables aux appareils de pesage à fonctionnement non automatique. Les exigences d'installation et d'utilisation sont définies dans les articles 55 à 67 des normes applicables aux appareils de pesage à fonctionnement non automatique. Une vérification de conformité est requise. Toute question sur l'inspection et la vérification de conformité doit être adressée au bureau local d'Industrie Canada.*

Copie authentique signée par:

René Magnan, ing.  
Directeur  
Laboratoire des services d'approbation

Date: **MAR 3 1999**

Web Site Address / Adresse du site internet:  
<http://mc.ic.gc.ca>