



NOTICE OF CONDITIONAL APPROBATION / NOTIFICATION D'APPROBATION CONDITIONNELLE

Issued by statutory authority of the Minister of Industry
for:

Émis en vertu du pouvoir statutaire du ministre de
l'Industrie pour:

TYPE OF DEVICE

Electronic Railway Scale

TYPE D'APPAREIL

Pont-basculer ferroviaire électronique

APPLICANT

Industrial Scale Co. Ltd.

REQUÉRANT

P.O. Box 408 LCD#1
Hamilton, Ontario
L8L 7W2

MANUFACTURER

Industrial Scale Co. Ltd.

FABRICANT

P.O. Box 408 LCD#1
Hamilton, Ontario
L8L 7W2

MODEL(S)/MODÈLE(S) / RATING / CLASSEMENT

Avoirdupois/Avoirdupois

Metric/Métrique

IRK 12.5 x 12.5-400K	400 000 lb	181 500 kg
IRK 15.0 x 15.0-400K	400 000 lb	181 500 kg
IRK 18.5 x 18.5-400K	400 000 lb	181 500 kg
IRK 25.0 x 28.0-110K	110 000 lb	50 000 kg
RRK 12.5 x 12.5-400K	400 000 lb	181 500 kg
RRK 15.0 x 15.0-400K	400 000 lb	181 500 kg
RRK 18.5 x 18.5-400K	400 000 lb	181 500 kg

NOTE: This approval applies only to devices, the design, composition, construction and performance of which are, in every material respect, identical to that described in the material submitted, and that are typified by samples submitted by the applicant for evaluation for approval in accordance with sections 14 and 15 of the Weights and Measures Regulations. The following is a summary of the principal features only.

SUMMARY DESCRIPTION:

CATEGORY

The device is an electronic railway scale (uncoupled static) that when interfaced to an approved and compatible weight indicator becomes a weighing system.

DESCRIPTION

The scale consists of two modules separated by a dead space of a length appropriate to the accommodation of the intended rail cars.

A module comprises two main "I" beams that are crossbraced at each load cell support. Each module sits on four compression type load cells. The platform is self centred and its movement is restrained by lateral and longitudinal bumper stops.

REMARQUE: Cette approbation ne vise que les appareils dont la conception, la composition, la construction et le rendement sont identiques, en tout point, à ceux qui sont décrits dans la documentation reçue et pour lesquels des échantillons représentatifs ont été fournis par le requérant aux fins d'évaluation, conformément aux articles 14 et 15 du Règlement sur les poids et mesures. Ce qui suit est une brève description de leurs principales caractéristiques.

DESCRIPTION SOMMAIRE:

CATÉGORIE

Il s'agit d'un pont-bascule ferroviaire électronique (non raccordé et statique) qui, lorsqu'il est relié à un indicateur pondéral approuvé et compatible, constitue un ensemble de pesage.

DESCRIPTION

Le pont-bascule se compose de deux modules séparés d'un espace inerte d'une longueur permettant d'accueillir les wagons à peser.

Un module est composé de deux poutres maîtresses en "I" solidifiées d'entretoises à chaque support des cellules de pesage. Chaque module est supporté par quatre cellules de pesage travaillant en compression. Le tablier se positionne par centrage automatique et des butées de retenues restreignent les mouvements longitudinaux et latéraux.

Model Number/ numéro de modèle

IRK 12.5 x 12.5-400K
 IRK 15.0 x 15.0-400K
 IRK 18.5 x 18.5-400K
 IRK 25.0 x 28.0-110K
 RRK 12.5 x 12.5-400K
 RRK 15.0 x 15.0-400K
 RRK 18.5 x 18.5-400K

EVALUATED BY

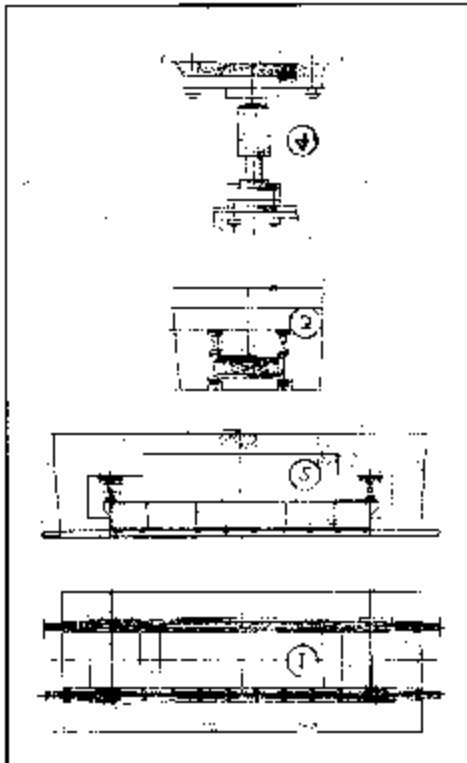
Michel Létourneau
 Complex Approvals Examiner
 Tel: (613) 952-0663
 Fax: (613) 962-1754

Load cells capacity/ capacité des cellules de pesage

8 x 100 000 lb
 8 x 100 000 lb
 8 x 100 000 lb
 8 x 100 000 lb
 8 x 200 000 lb
 8 x 200 000 lb
 8 x 200 000 lb

ÉVALUÉ PAR

Michel Létourneau
 Examineur d'approbations complexes
 Tél.: (613) 952-0663
 Fax: (613) 962-1754



- 1 Plan view/vue de plan
- 2 Elevation view / vue d'élévation
- 3 End view / vue de profil
- 4 Load cell mounting / montage de la cellule de pesage

APPROVAL:

The design, composition, construction and performance of the device type(s) identified herein have been evaluated in accordance with regulations and specifications established under the Weights and Measures Act. Approval is hereby granted accordingly pursuant to subsection 3(2) of the said Act.

The marking, installation and manner of use of trade devices are subject to inspection in accordance with regulations and specifications established under the Weights and Measures Act. Requirements relating to marking are set forth in sections 18 to 26 of the Weights and Measures Regulations. Installation and use requirements are set forth in Part V and in specifications established pursuant to section 27 of the said Regulations. A verification of conformity is required in addition to this approval. Inquiries regarding inspection and verification should be addressed to the local inspection office of Industry Canada.

TERMS AND CONDITIONS:

All devices installed under the authority of this approval shall be modified as may be necessary to meet applicable regulations and specifications.

Prior to selling any device of the type(s) identified herein, the seller shall make known to the buyer in writing the following information:

APPROBATION:

La conception, la composition, la construction et le rendement du(des) type(s) d'appareils identifié(s) ci-dessus, ayant fait l'objet d'une évaluation conformément au Règlement et aux prescriptions établis aux termes de la Loi sur les poids et mesures, la présente approbation est accordée en application du paragraphe 3(2) de ladite Loi.

Le marquage, l'installation et l'utilisation commerciales des appareils sont soumis à l'inspection conformément au Règlement et aux prescriptions établis aux termes de la Loi sur les poids et mesures. Les exigences de marquages sont définies dans les articles 18 à 26 du Règlement sur les poids et mesures. Les exigences d'installation et d'utilisation sont définies dans la partie V et dans les prescriptions établies en vertu de l'article 27 du dit règlement. Une vérification de conformité est requise. Toute question sur l'inspection et la vérification de conformité doit être adressée au bureau local d'Industrie Canada.

TERMES ET CONDITIONS:

Tout appareil installé en vertu de cette approbation doit être modifié comme il se doit afin de satisfaire à toutes les exigences pertinentes.

Avant de vendre tout appareil du(des) type(s) identifié(s) ci-dessus, le vendeur doit fournir à l'acheteur par écrit les renseignements suivants:

- (1) that final approval is contingent on the results of inspections carried out on devices in service being satisfactory, and
- (2) that any non-compliance with regulations and specifications that govern approval will be corrected by the applicant.

The Director, Approvals Services Laboratory of Industry Canada at Ottawa shall be notified in writing prior to installation of each device sold, leased or otherwise disposed of for use in trade and the total number of devices installed shall not exceed fifty.

Unless its extension is authorized in writing by the undersigned, this approval shall expire two years from the date of issue.

Original copy signed by:

René Magnan, P. Eng
Acting Director
Approval Laboratory Services

- (1) que l'approbation finale ne sera accordée que sous réserve de résultats satisfaisants obtenus lors d'inspections en service, et
- (2) que toute dérogation au Règlement et aux prescriptions régissant l'approbation devra être corrigée par le requérant.

Le Directeur du Laboratoire des services d'approbation, Industrie Canada, à Ottawa, doit être notifié, par écrit, à l'avance de l'installation de chaque appareil vendu, loué ou cédé de quelque autre façon pour l'installation dans le commerce, et le nombre total des installations ne doit pas dépasser cinquante.

La présente approbation expire deux ans après la date d'émission à moins que la prolongation soit autorisée par écrit par le soussigné.

Copie authentique signée par:

René Magnan, ing.
Directeur intérimaire
Laboratoire des services d'approbation

Date: **OCT 20 1997**

