



JAN 23 1997

NOTICE OF APPROVAL

AVIS D'APPROBATION

Issued by statutory authority of the Minister of Industry
for:

Émis en vertu du pouvoir statutaire du ministre de
l'Industrie pour:

TYPE OF DEVICE

Electronic Platform Scale

TYPE D'APPAREIL

Balance plate-forme électronique

APPLICANT

Mettler-Toledo Inc.
735 Toledo Court
Burlington, Ontario
L7R 3Y8

REQUÉRANT

MANUFACTURER

Mettler-Toledo Inc.
6600 Huntley Road
Columbus, Ohio
43229-102
USA

FABRICANT

MODEL(S)/MODÈLE(S)

2888

RATING / CLASSEMENT

1000 lb x 0.2 lb / 500 kg x 0.1 kg

NOTE: This approval applies only to devices, the design, composition, construction and performance of which are, in every material respect, identical to that described in the material submitted, and that are typified by samples submitted by the applicant for evaluation for approval in accordance with sections 14 and 15 of the Weights and Measures Regulations. The following is a summary of the principal features only.

REMARQUE: Cette approbation ne vise que les appareils dont la conception, la composition, la construction et le rendement sont identiques, en tout point, à ceux qui sont décrits dans la documentation reçue et pour lesquels des échantillons représentatifs ont été fournis par le requérant aux fins d'évaluation, conformément aux articles 14 et 15 du Règlement sur les poids et mesures. Ce qui suit est une brève description de leurs principales caractéristiques.

SUMMARY DESCRIPTION:

CATEGORY

The device is an electronic platform scale that when interfaced to an approved and compatible weight indicator becomes a weighing system.

DESCRIPTION

The base frame and weighbridge are fabricated from mild steel. Weight is sensed by four 500 lb capacity single-ended shear beam load cells mounted within the two side rails. The weighbridge dimensions are 37 7/8" x 30" (including side rails). The device is available in two versions: permanently mounted above ground or portable. One or two access ramps can be mounted on opposite ends of the platform. On the frame of the portable version you may find an instrument mounting column.

INSTALLATION AND USE

The portable version's frame is fitted with four retractable wheels and it can be levelled by means of level bubble and four levelling and lockable feet located in each corner of the weighbridge frame.

DESCRIPTION SOMMAIRE:

CATÉGORIE

Il s'agit d'une bascule à tablier électronique qui, lorsqu'elle est reliée à un indicateur pondéral approuvé et compatible, constitue un ensemble de pesage.

DESCRIPTION

Le socle et le tablier de pesage sont fabriqués en acier doux. Le poids est capté à l'aide de quatre cellules de pesage en cisaillement à extrémité simple, d'une capacité individuelle de 500 lb, montées à l'intérieur des deux rails latéraux. Le tablier de pesage mesure 37-7/8 po x 30 po (comprenant les rails latéraux). L'appareil est offert en deux versions : installation permanente en surface ou portable. Une ou deux rampes d'accès peuvent être installées aux extrémités opposées de la plate-forme. Le bâti du modèle portable peut comporter une colonne pour instrument.

INSTALLATION ET UTILISATION

Le bâti du modèle portable est muni de quatre roulettes rétractables et peut être mis au niveau à l'aide d'une bulle de mise au niveau et de quatre pieds réglables et verrouillables placés aux quatre coins du bâti de la bascule.

SUMMARY DESCRIPTION: Cont'd**SEALING**

The load cell signal cables are conveyed to a sealable junction box within one of the side rails.

EXEMPTION

The device is exempt from the 300% overload test requirement per section 11 of SGM3.

EVALUATED BY

Marcel A. St.Jean
Approvals Examiner
Tel: (613) 952-0649

Tested by NTEP.

DESCRIPTION SOMMAIRE: Suite**SCELLAGE**

Les câbles de signalisation des cellules de pesage aboutissent tous dans une boîte de jonction scellable placée dans un des rails latéraux.

EXEMPTION

L'appareil est exempté de l'essai de surcharge à 300% prescrit à l'article 11 de la norme SGM3.

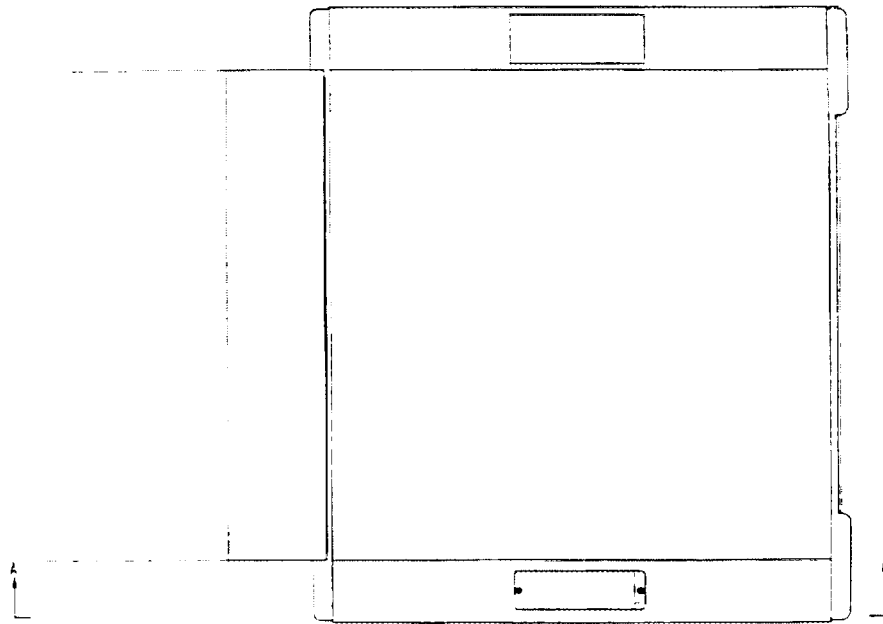
ÉVALUÉ PAR

Marcel A. St-Jean
Examineur d'approbations
Tél : (613) 952-0649

Teste par NTEP.

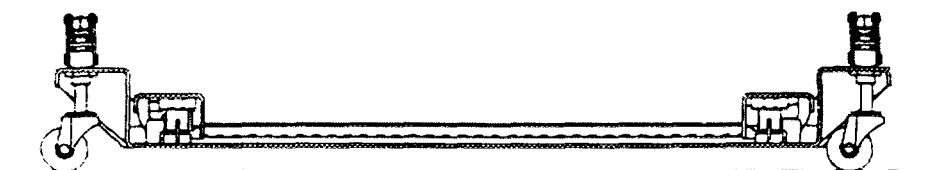
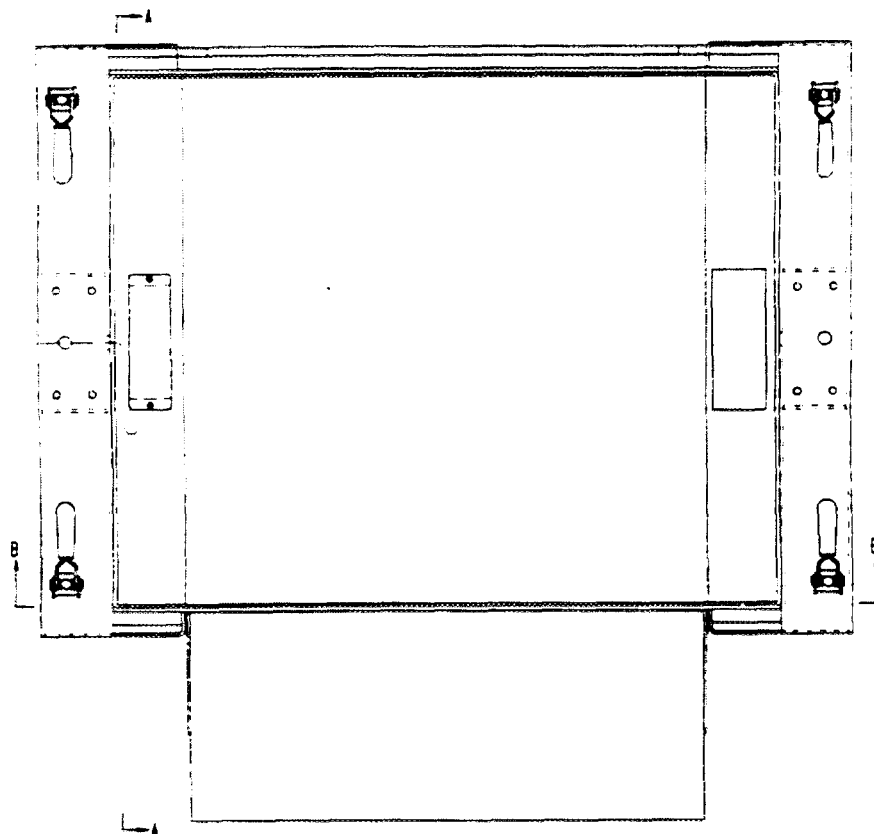
SUMMARY DESCRIPTION: Cont'd

DESCRIPTION SOMMAIRE: Suite

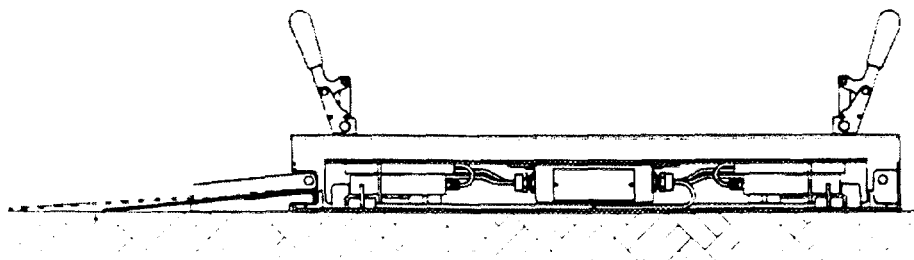


SUMMARY DESCRIPTION: Cont'd

DESCRIPTION SOMMAIRE: Suite



B-B



APPROVAL:

The design, composition, construction and performance of the device type(s) identified herein have been evaluated in accordance with regulations and specifications established under the Weights and Measures Act. Approval is hereby granted accordingly pursuant to subsection 3(1) of the said Act.

The marking, installation and manner of use of trade devices are subject to inspection in accordance with regulations and specifications established under the Weights and Measures Act. Requirements relating to marking are set forth in sections 18 to 26 of the Weights and Measures Regulations. Installation and use requirements are set forth in Part V and in specifications established pursuant to section 27 of the said Regulations. A verification of conformity is required in addition to this approval. Inquiries regarding inspection and verification should be addressed to the local inspection office of Industry Canada.



René Magnan, P.Eng.
Acting Director
Approval Services Laboratory

APPROBATION:

La conception, la composition, la construction et le rendement du(des) type(s) d'appareils identifié(s) ci-dessus, ayant fait l'objet d'une évaluation conformément au Règlement et aux prescriptions établis aux termes de la Loi sur les poids et mesures, la présente approbation est accordée en application du paragraphe 3(1) de ladite Loi.

Le marquage, l'installation, et l'utilisation commerciales des appareils sont soumis à l'inspection conformément au Règlement et aux prescriptions établis aux termes de la Loi sur les poids et mesures. Les exigences de marquages sont définies dans les articles 18 à 26 du Règlement sur les poids et mesures. Les exigences d'installation et d'utilisation sont définies dans la partie V et dans les prescriptions établies en vertu de l'article 27 dudit règlement. Une vérification de conformité est requise. Toute question sur l'inspection et la vérification de conformité doit être adressée au bureau local d'Industrie Canada.

René Magnan, ing.
Directeur intérimaire
Laboratoire des services d'approbation

Date: **JAN 23 1997**