



**SEP 21 1996**

**NOTICE OF CONDITIONAL APPROVAL**

**AVIS D'APPROBATION CONDITIONNELLE**

Issued by statutory authority of the Minister of Industry for:

Émis en vertu du pouvoir statutaire du ministre de l'Industrie pour:

**TYPE OF DEVICE**

**TYPE D'APPAREIL**

Electronic Platform Scale

Bascule électronique à tablier

**APPLICANT**

**REQUÉRANT**

Standard Scale Service Ltd.  
R.R. 2  
Balzac, Alberta  
T0M 0E0

**MANUFACTURER**

**FABRICANT**

Standard Scale Service Ltd.  
R.R. 2  
Balzac, Alberta  
T0M 0E0

**MODEL(S)/MODÈLE(S)**

**RATING/CLASSEMENT**

LSSS102010  
PLSSS102010

Avoirdupois/Avoirdupois  
20 000 lb  
20 000 lb

Metric / métrique  
10 000 kg  
10 000 kg

**NOTE:** This approval applies only to devices, the design, composition, construction and performance of which are, in every material respect, identical to that described in the material submitted, and that are typified by samples submitted by the applicant for evaluation for approval in accordance with sections 14 and 15 of the Weights and Measures Regulations. The following is a summary of the principal features only.

**REMARQUE:** Cette approbation ne vise que les appareils dont la conception, la composition, la construction et le rendement sont identiques, en tout point, à ceux qui sont décrits dans la documentation reçue et pour lesquels des échantillons représentatifs ont été fournis par le requérant aux fins d'évaluation, conformément aux articles 14 et 15 du Règlement sur les poids et mesures. Ce qui suit est une brève description de leurs principales caractéristiques.

#### SUMMARY DESCRIPTION:

##### CATEGORY

The device is an electronic portable cattle scale, that when interfaced to an approved and compatible digital weight indicator, becomes a weighing system.

##### DESCRIPTION

The device measures twenty feet in length and has a width of ten feet.

Except for permanent installation the wood/cement, or steel deck weighbridge is surrounded by a frame fabricated from "C" channel.

The device utilizes single ended shear beam load cells each with a capacity of 10 000 lb.

##### MODEL NUMBER CODING

A typical model number would be PLSSS102010 and would indicate the following:

P	Portable
L	Livestock
SSS	Standard Scale Service
10	the capacity in metric tonnes
20	the platform width in feet
10	the platform length in feet

#### DESCRIPTION SOMMAIRE:

##### CATÉGORIE

Il s'agit d'un pont-basculé électronique pour bestiaux qui, lorsqu'il est relié à un indicateur pondéral à affichage numérique approuvé et compatible, constitue un ensemble de pesage.

##### DESCRIPTION

L'appareil mesure vingt pieds de longueur et dix pieds de largeur.

Sauf pour les installations permanentes, le châssis récepteur du tablier en bois/ciment, ou acier est entouré d'un bâti fabriqué de profilés en "C".

L'appareil utilise des cellules de pesage de cisaillement à extrémité simple d'une capacité individuelle de 10 000 lb.

##### CODAGE DU NUMÉRO DE MODÈLE

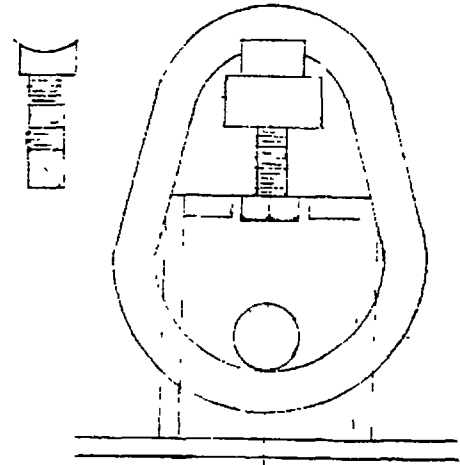
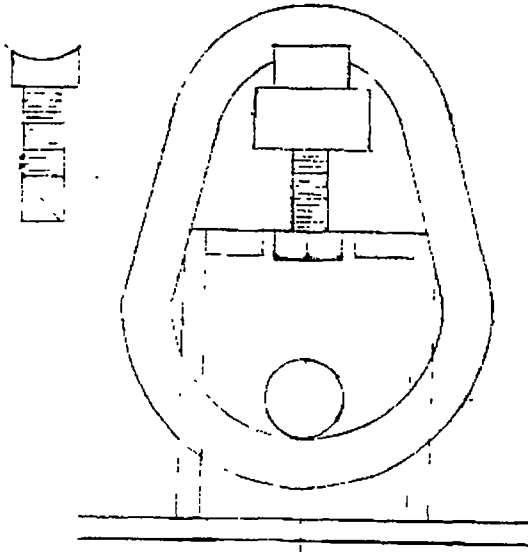
Un numéro de modèle typique serait PLSSS102010 et se décide ainsi:

P	portatif
L	bestiaux
SSS	Standard Scale Service
10	la capacité en tonnes métrique
20	largeur du pont bascule en pieds
10	longueur du pont bascule en pieds

**SUMMARY DESCRIPTION: Cont'd****DESCRIPTION SOMMAIRE: Suite****EVALUATED BY****ÉVALUÉ PAR**

Robert Delcourt  
Approvals Examiner  
Tel: (613) 952-0625  
Fax: (613) 952-1754

Robert Delcourt  
Examineur d'approbations  
Tél: (613) 952-0625  
Fax: (613) 952-1754



**Load Cell Mount/Montage de la cellule de pesage**

**APPROVAL:**

The design, composition, construction and performance of the device type(s) identified herein have been evaluated in accordance with regulations and specifications established under the Weights and Measures Act. Approval is hereby granted accordingly pursuant to subsection 3(2) of the said Act.

The marking, installation and manner of use of trade devices are subject to inspection in accordance with regulations and specifications established under the Weights and Measures Act. Requirements relating to marking are set forth in sections 18 to 26 of the Weights and Measures Regulations. Installation and use requirements are set forth in Part V and in specifications established pursuant to section 27 of the said Regulations. A verification of conformity is required in addition to this approval. Inquiries regarding inspection and verification should be addressed to the local inspection office of Industry Canada.

**TERMS AND CONDITIONS:**

All devices installed under the authority of this approval shall be modified as may be necessary to meet applicable regulations and specifications

Prior to selling any device of the type(s) identified herein, the seller shall make known to the buyer in writing the following information:

- (1) that final approval is contingent on the results of inspections carried out on devices in service being satisfactory, and
- (2) that any non-compliance with regulations and specifications that govern approval will be corrected by the applicant.

**APPROBATION:**

La conception, la composition, la construction et le rendement du(des) type(s) d'appareils identifié(s) ci-dessus, ayant fait l'objet d'une évaluation conformément au Règlement et aux prescriptions établis aux termes de la Loi sur les poids et mesures, la présente approbation est accordée en application du paragraphe 3(2) de ladite Loi.

Le marquage, l'installation et l'utilisation commerciales des appareils sont soumis à l'inspection conformément au Règlement et aux prescriptions établis aux termes de la Loi sur les poids et mesures. Les exigences de marquages sont définies dans les articles 18 à 26 du Règlement sur les poids et mesures. Les exigences d'installation et d'utilisation sont définies dans la partie V et dans les prescriptions établies en vertu de l'article 27 dudit règlement. Une vérification de conformité est requise. Toute question sur l'inspection et la vérification de conformité doit être adressée au bureau local d'Industrie Canada.

**TERMES ET CONDITIONS:**

Tout appareil installé en vertu de cette approbation doit être modifié comme il se doit afin de satisfaire à toutes les exigences pertinentes.

Avant de vendre tout appareil du(des) type(s) identifié(s) ci-dessus, le vendeur doit fournir à l'acheteur par écrit les renseignements suivants:


- (1) que l'approbation finale ne sera accordée que sous réserve de résultats satisfaisants obtenus lors d'inspections en service, et
- (2) que toute dérogation au Règlement et aux prescriptions régissant l'approbation devra être corrigée par le requérant.



The Manager, Approval Services Laboratory of Industry Canada at Ottawa shall be notified in writing prior to installation of each device sold, leased or otherwise disposed of for use in trade and the total number of devices installed shall not exceed ten.

Le gérant du Laboratoire des services d'approbation, Industrie Canada, à Ottawa, doit être notifié, par écrit, à l'avance de l'installation de chaque appareil vendu, loué ou cédé de quelque autre façon pour installation dans le commerce, et le nombre total des installations ne doit pas dépasser dix.

Unless its extension is authorized in writing by the undersigned, this approval shall expire two years from the date of issue.

La présente approbation expire deux ans après la date d'émission à moins que la prolongation soit autorisée par écrit par le soussigné.

 Claude R. Bertrand, P.Eng.  
Manager  
Approval Services Laboratory

Claude R. Bertrand, ing.  
Gérant  
Laboratoire des services d'approbation

SEP 21 1996

Date: