



MAY - 8 1996

NOTICE OF CONDITIONAL APPROVAL

AVIS D'APPROBATION CONDITIONNELLE

Issued by statutory authority of the Minister of Industry for:

Émis en vertu du pouvoir statutaire du ministre de l'Industrie pour:

TYPE OF DEVICE

TYPE D'APPAREIL

Electronic Portable Vehicle Scale

Pont-bascule routier électronique mobile

APPLICANT

REQUÉRANT

Standard Scale Service Ltd.
R.R. 2
Balzac, Alberta
TOM 0E0

MANUFACTURER

FABRICANT

Standard Scale Service Ltd.
R.R. 2
Balzac, Alberta
TOM 0E0

MODEL(S)/MODÈLE(S)

RATING

CLASSEMENT

SSS*

Avoirdupois or Metric
40 to 80 tons

Avoirdupois ou métrique
40 à 80 tonnes

Expires/Expire

1998-05-08

NOTE: This approval applies only to devices, the design, composition, construction and performance of which are, in every material respect, identical to that described in the material submitted, and that are typified by samples submitted by the applicant for evaluation for approval in accordance with sections 14 and 15 of the Weights and Measures Regulations. The following is a summary of the principal features only.

REMARQUE: Cette approbation ne vise que les appareils dont la conception, la composition, la construction et le rendement sont identiques, en tout point, à ceux qui sont décrits dans la documentation reçue et pour lesquels des échantillons représentatifs ont été fournis par le requérant aux fins d'évaluation, conformément aux articles 14 et 15 du Règlement sur les poids et mesures. Ce qui suit est une brève description de leurs principales caractéristiques.

SUMMARY DESCRIPTION:

DESCRIPTION SOMMAIRE:

CATEGORY

CATÉGORIE

The device is an electronic portable vehicle scale, that when interfaced with an approved and compatible digital weight indicator, forms a weighing system.

Il s'agit d'un pont-basculé routier électronique mobile qui, lorsqu'il est relié à un indicateur pondéral à affichage numérique approuvé et compatible, constitue un ensemble de pesage.

DESCRIPTION

DESCRIPTION

The device comprises one or more modules. Each module measures between twenty and thirty feet in length and has a width of between ten and eleven feet.

L'appareil se compose d'un ou de plusieurs modules. Chaque module mesure entre vingt et trente pieds de longueur et entre dix et onze pieds de largeur.

Each module is constructed with six main longitudinal "I" beams and a combination of "I" beams and "C" channels for cross members.

Chaque module comporte six profilés longitudinaux principaux en "I" et une combinaison de profilés en "I" et en "C" pour les traverses.

Except for permanent installation the steel deck weighbridge is surrounded by a frame fabricated from "C" channel.

Sauf dans le cas d'une installation permanente, le tablier de pesage en acier est entouré d'un bâti fabriqué à l'aide de profilés en "C".

The device utilizes centre-loaded, double-ended shear beam load cells, each with a capacity of 50 000 lb. Load cell signals are transmitted to a sealable junction box.

L'appareil utilise des cellules de pesage de cisaillement à double extrémité soutenue au centre d'une capacité de 50 000 lb. Les signaux des cellules de pesage sont transmis à une boîte de jonction scellable.

Complete scale length varies from 30 to 80 feet.

La longueur d'un pont-basculé complet peut varier entre 30 et 80 pieds.

SUMMARY DESCRIPTION: Cont'd

Excessive movement of the weighbridge is precluded through the use of bumper bolts.

MODEL NUMBER CODING

A typical model number would be **SSS801180** and would indicate the following:

SSS Standard Scale Service
 80 the capacity in metric tonnes
 11 the platform width in feet
 80 the platform length in feet

EVALUATED BY

Michel Létourneau
 Approvals Examiner
 Tel: (613) 952-0663

DESCRIPTION SOMMAIRE: Suite

Les mouvements excessifs du pont-basculé sont restreints par des boulons de butée.

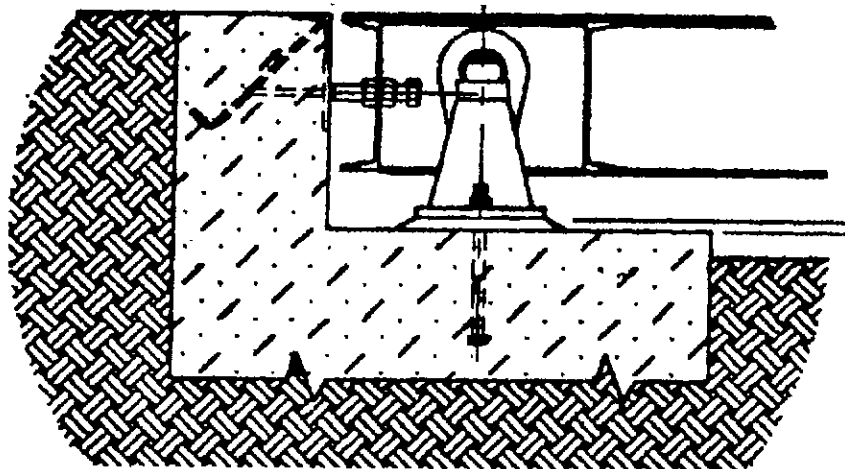
CODAGE DU NUMÉRO DE MODELE

Un numéro de modèle typique serait **SSS801180** et se décide ainsi:

SSS Standard Scale Service
 80 la capacité en tonnes métrique
 11 largeur du pont bascule en pieds
 80 longueur du pont bascule en pieds

ÉVALUÉ PAR

Michel Létourneau
 Examineur d'approbations
 Tél. (613) 952-0663



LOAD CELL MOUNT
 Montage de la cellule de pesage

APPROVAL:

The design, composition, construction and performance of the device type(s) identified herein have been evaluated in accordance with regulations and specifications established under the Weights and Measures Act. Approval is hereby granted accordingly pursuant to subsection 3(2) of the said Act.

The marking, installation and manner of use of trade devices are subject to inspection in accordance with regulations and specifications established under the Weights and Measures Act. Requirements relating to marking are set forth in sections 18 to 26 of the Weights and Measures Regulations. Installation and use requirements are set forth in Part V and in specifications established pursuant to section 27 of the said Regulations. A verification of conformity is required in addition to this approval. Inquiries regarding inspection and verification should be addressed to the local inspection office of Industry Canada.

TERMS AND CONDITIONS:

All devices installed under the authority of this approval shall be modified as may be necessary to meet applicable regulations and specifications.

Prior to selling any device of the type(s) identified herein, the seller shall make known to the buyer in writing the following information:

- (1) that final approval is contingent on the results of inspections carried out on devices in service being satisfactory, and
- (2) that any non-compliance with regulations and specifications that govern approval will be corrected by the applicant.

APPROBATION:

La conception, la composition, la construction et le rendement du(des) type(s) d'appareils identifié(s) ci-dessus, ayant fait l'objet d'une évaluation conformément au Règlement et aux prescriptions établis aux termes de la Loi sur les poids et mesures, la présente approbation est accordée en application du paragraphe 3(2) de ladite Loi.

Le marquage, l'installation et l'utilisation commerciales des appareils sont soumis à l'inspection conformément au Règlement et aux prescriptions établis aux termes de la Loi sur les poids et mesures. Les exigences de marquages sont définies dans les articles 18 à 26 du Règlement sur les poids et mesures. Les exigences d'installation et d'utilisation sont définies dans la partie V et dans les prescriptions établies en vertu de l'article 27 dudit règlement. Une vérification de conformité est requise. Toute question sur l'inspection et la vérification de conformité doit être adressée au bureau local d'Industrie Canada.

TERMES ET CONDITIONS:

Tout appareil installé en vertu de cette approbation doit être modifié comme il se doit afin de satisfaire à toutes les exigences pertinentes.

Avant de vendre tout appareil du(des) type(s) identifié(s) ci-dessus, le vendeur doit fournir à l'acheteur par écrit les renseignements suivants:

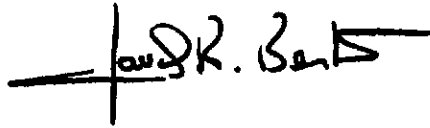
- (1) que l'approbation finale ne sera accordée que sous réserve de résultats satisfaisants obtenus lors d'inspections en service, et
- (2) que toute dérogation au Règlement et aux prescriptions régissant l'approbation devra être corrigée par le requérant.

The Manager, Approval Services Laboratory of Industry Canada at Ottawa shall be notified in writing prior to installation of each device sold, leased or otherwise disposed of for use in trade and the total number of devices installed shall not exceed ten.

Le gérant du Laboratoire des services d'approbation, Industrie Canada, à Ottawa, doit être notifié, par écrit, à l'avance de l'installation de chaque appareil vendu, loué ou cédé de quelque autre façon pour installation dans le commerce, et le nombre total des installations ne doit pas dépasser dix.

Unless its extension is authorized in writing by the undersigned, this approval shall expire two years from the date of issue.

La présente approbation expire deux ans après la date d'émission à moins que la prolongation soit autorisée par écrit par le soussigné.



Claude R. Bertrand, P.Eng.
A/Manager
Approval Services Laboratory

Claude R. Bertrand, ing.
Gérant par intérim
Laboratoire des services d'approbation

Date: MAY - 8 1996