



OCT 2 1995

NOTICE OF APPROVAL

AVIS D'APPROBATION

Issued by statutory authority of the Minister of Industry
for:

Émis en vertu du pouvoir statutaire du ministre de
l'Industrie pour:

TYPE OF DEVICE

TYPE D'APPAREIL

Electronic Bench / Platform Scale

Bascule électronique de table / à tablier

APPLICANT

REQUÉRANT

Rice Lake Weighing Systems
230 West Coleman, P.O. Box 272
Rice Lake, Wisconsin, 54868-0272
USA

MANUFACTURER

FABRICANT

Rice Lake Weighing Systems
230 West Coleman, P.O. Box 272
Rice Lake, Wisconsin, 54868-0272
USA

MODEL(S)/MODÈLE(S)

RATING

CLASSEMENT

BM*

2.5 kg to 500 kg
5 lb to 1000 lb

2.5 kg à 500 kg
5 lb à 1000 lb

* See "Summary Description" under "Model Designation"
Voir la "Description sommaire" sous "Désignation de modèle"

NOTE: This approval applies only to devices, the design, composition, construction and performance of which are, in every material respect, identical to that described in the material submitted, and that are typified by samples submitted by the applicant for evaluation for approval in accordance with sections 14 and 15 of the Weights and Measures Regulations. The following is a summary of the principal features only.

REMARQUE: Cette approbation ne vise que les appareils dont la conception, la composition, la construction et le rendement sont identiques, en tout point, à ceux qui sont décrits dans la documentation reçue et pour lesquels des échantillons représentatifs ont été fournis par le requérant aux fins d'évaluation, conformément aux articles 14 et 15 du Règlement sur les poids et mesures. Ce qui suit est une brève description de leurs principales caractéristiques.

SUMMARY DESCRIPTION:

CATEGORY

The approved device is an electronic portable bench/platform scale, that when interfaced with an approved and compatible digital weight indicator, forms a weighing system.

DESCRIPTION

The frame may be constructed of mild steel or stainless steel. Load receiving platform range in size from 10" x 10" to 24" x 24". All platforms are constructed of stainless steel.

The centrally mounted single ended shear beam load cell of a capacity ranging from 5 lb to 1000 lb is bolted to a welded base frame plate. The base is equipped with four adjustable and lockable feet and a level indicator.

MODEL DESIGNATION

Model numbers designate the following:

Example: BM1212S-30

BM - designates BenchMark.
1212 - designates the platform size in inches.
S or SB - designates stainless steel frame construction (omitted for mild steel).
30 - designates the scale capacity in pounds.

DESCRIPTION SOMMAIRE:

CATÉGORIE

Il s'agit d'une bascule électronique mobile à tablier, qui lorsqu'elle est reliée à un indicateur pondéral à affichage numérique compatible et approuvé, constitue un ensemble de pesage.

DESCRIPTION

Le socle peut être fabriqué en acier doux ou inoxydable. Les dimensions du tablier peuvent varier entre 10" sur 10" et 24" sur 24". Les tabliers sont tous fabriqués en acier inoxydable.

La cellule de pesage de cisaillement à extrémité simple d'une capacité variant de 5 lb à 1000 lb, est boulonnées à une plaque soudée au socle. Ce dernier est équipé de quatre pieds réglables et verrouillables et d'un indicateur de niveau.

DÉSIGNATION DE MODÈLE

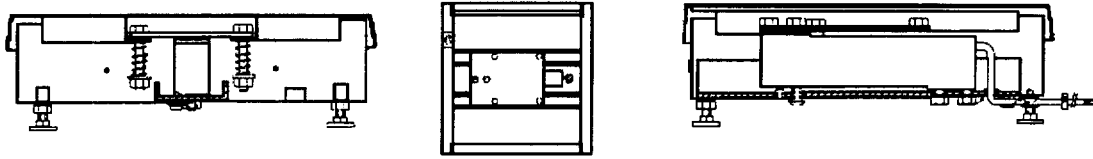
Les numéros de modèles se décomposent ainsi:

Exemple: BM1212S-30

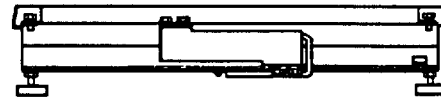
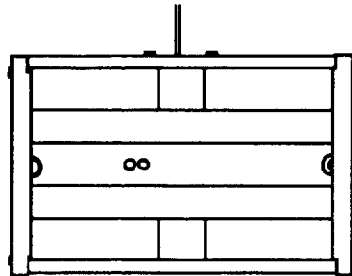
BM - indique BenchMark.
1212 - indiquent les dimensions du plateau en pouces.
S ou SB - indique un socle en acier inoxydable (absent lorsqu'en acier doux).
30 - capacité de la balance en livre.

SUMMARY DESCRIPTION: Cont'd

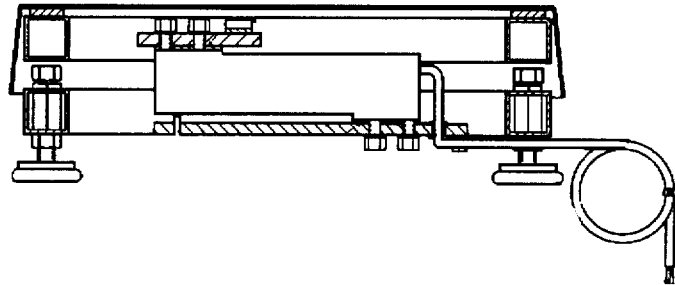
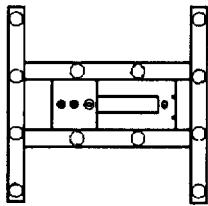
DESCRIPTION SOMMAIRE: Suite



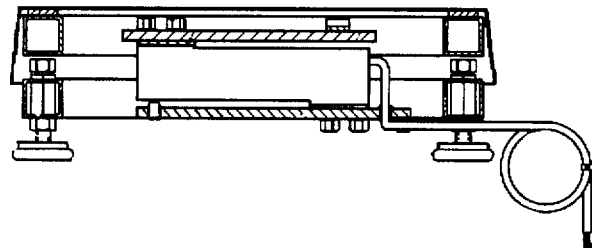
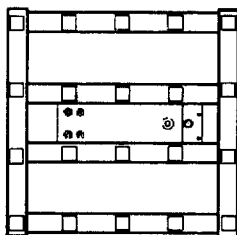
2.5 kg to/à 50 kg - 10" x 10" to/à 12" x 12"



25 kg to/à 50 kg - 12" x 18"



15 kg to/à 50 kg - 12" x 12" to/à 12" x 18"



25 kg to/à 500 kg - 18" x 18" to/à 24" x 24"

SUMMARY DESCRIPTION: Cont'd**300% OVERLOAD TEST**

The device is exempt from the 300% overload test requirement as per section 11 of SGM 3.

EVALUATED BY

Michel Maranda
Technical Specialist
(613) 952-0612

Tested by NTEP

DESCRIPTION SOMMAIRE: Suite**ESSAI DE SURCHARGE À 300%**

L'appareil est exempté de l'essai de surcharge à 300% stipulé à l'article 11 de la norme SGM 3.

ÉVALUÉ PAR

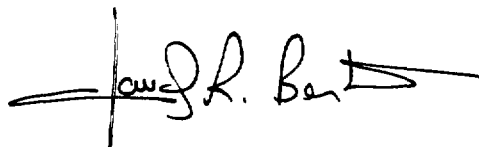
Michel Maranda
Spécialiste en technologie
(613) 952-0612

Tester par NTEP

APPROVAL:

The design, composition, construction and performance of the device type(s) identified herein have been evaluated in accordance with regulations and specifications established under the Weights and Measures Act. Approval is hereby granted accordingly pursuant to subsection 3(1) of the said Act.

The marking, installation and manner of use of trade devices are subject to inspection in accordance with regulations and specifications established under the Weights and Measures Act. Requirements relating to marking are set forth in sections 18 to 26 of the Weights and Measures Regulations. Installation and use requirements are set forth in Part V and in specifications established pursuant to section 27 of the said Regulations. A verification of conformity is required in addition to this approval. Inquiries regarding inspection and verification should be addressed to the local inspection office of Industry Canada.



Claude R. Bertrand, P.Eng.
A/Manager
Approval Services Laboratory

APPROBATION:

La conception, la composition, la construction et le rendement du(des) type(s) d'appareils identifié(s) ci-dessus, ayant fait l'objet d'une évaluation conformément au Règlement et aux prescriptions établis aux termes de la Loi sur les poids et mesures, la présente approbation est accordée en application du paragraphe 3(1) de ladite Loi.

Le marquage, l'installation, et l'utilisation commerciales des appareils sont soumis à l'inspection conformément au Règlement et aux prescriptions établis aux termes de la Loi sur les poids et mesures. Les exigences de marquages sont définies dans les articles 18 à 26 du Règlement sur les poids et mesures. Les exigences d'installation et d'utilisation sont définies dans la partie V et dans les prescriptions établies en vertu de l'article 27 dudit règlement. Une vérification de conformité est requise. Toute question sur l'inspection et la vérification de conformité doit être adressée au bureau local d'Industrie Canada.

Claude R. Bertrand, ing.
Gérant par intérim
Laboratoire des services d'approbation

Date: **OCT 2 1995**

