



APR 9 1997

NOTICE OF APPROVAL

AVIS D'APPROBATION

Issued by statutory authority of the Minister of Industry
for:

Émis en vertu du pouvoir statutaire du ministre de
l'Industrie pour:

TYPE OF DEVICE

TYPE D'APPAREIL

Electronic Hydraulic Vehicle Scale

Pont-basculer routier électronique hydraulique

APPLICANT

REQUÉRANT

Daris Sales (DAL) Inc.
8, Place du Commerce, #100
Brossard, Québec
J4H 3H2

MANUFACTURER

FABRICANT

Daris Sales (DAL) Inc.
8, Place du Commerce, #100
Brossard, Québec
J4H 3H2

MODEL(S)/MODÈLE(S)

RATING / CLASSEMENT

83-10064

Avoirdupois/Avoirdupois
155 000 lb

Metric/Métrique
70 000 kg

NOTE: This approval applies only to devices, the design, composition, construction and performance of which are, in every material respect, identical to that described in the material submitted, and that are typified by samples submitted by the applicant for evaluation for approval in accordance with sections 14 and 15 of the Weights and Measures Regulations. The following is a summary of the principal features only.

SUMMARY DESCRIPTION:

CATEGORIE

The device is an electronic vehicle scale incorporating hydraulic load cells that, when interfaced to an approved and compatible indicator, becomes a weighing system.

DESCRIPTION

The weighbridge consist of two platforms (32'x12' each), fabricated from rectangular hollow steel sections and supported by a total of six (6) 75,000 lb capacity hydraulic load cells. The platforms are connected in tandem.

Outputs from the load cells are summed in a hydraulic load totalizer. Individual load cells are calibrated mechanically within the totalizer. The summed hydraulic load indication is converted to a voltage by a strain gauge load cell within the hydraulic totalizer. The hydraulic totalizer is sealed with a wire and lead seal.

The device herein listed was previously listed on Notice of Conditional Approval **AM-4865T**.

REMARQUE: Cette approbation ne vise que les appareils dont la conception, la composition, la construction et le rendement sont identiques, en tout point, à ceux qui sont décrits dans la documentation reçue et pour lesquels des échantillons représentatifs ont été fournis par le requérant aux fins d'évaluation, conformément aux articles 14 et 15 du Règlement sur les poids et mesures. Ce qui suit est une brève description de leurs principales caractéristiques.

DESCRIPTION SOMMAIRE:

CATÉGORIE

L'appareil est une bascule électronique pour véhicule incorporant des cellules de pesage hydrauliques qui, une fois reliée à un indicateur approuvé et compatible, forme un ensemble de pesage.

DESCRIPTION

Le châssis récepteur de charge est constitué de deux tabliers mesurant 32 pi. sur 12 pi. respectivement, fabriqués à partir de profilés creux en acier et supportés par un total de six (6) cellules de pesage hydrauliques d'une capacité de 75 000 lb chacune. Les tabliers sont reliés en tandem.

Les sorties des cellules de pesage sont additionnées par le totalisateur de charges hydrauliques. Chaque cellules de pesage est étalonnée mécaniquement à l'intérieur du totalisateur. L'indication de la charge hydraulique totale additionnée est convertie en une tension par une cellule de pesage à jauges de contrainte incorporée dans le totalisateur hydraulique. Le totalisateur hydraulique est scellé à l'aide d'un fil métallique et d'un plomb.

L'appareil énuméré dans le présent avis figurait préalablement sur l'avis d'approbation conditionnelle **AM-4865T**.

SUMMARY DESCRIPTION: Cont'd

EVALUATED BY

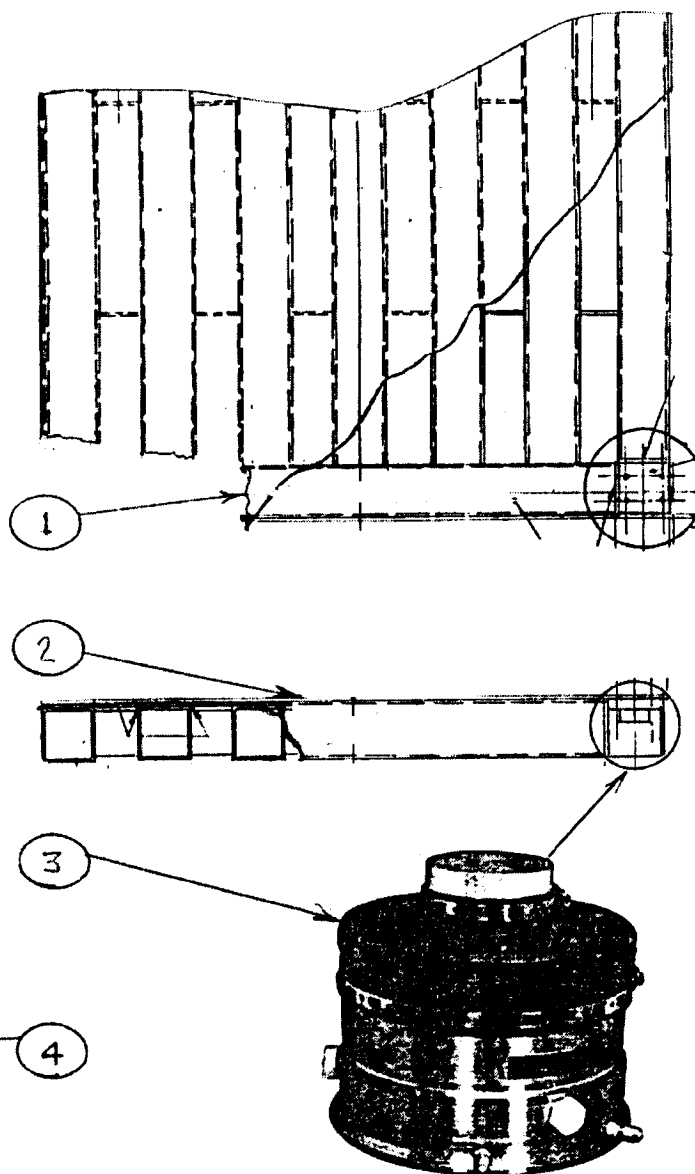
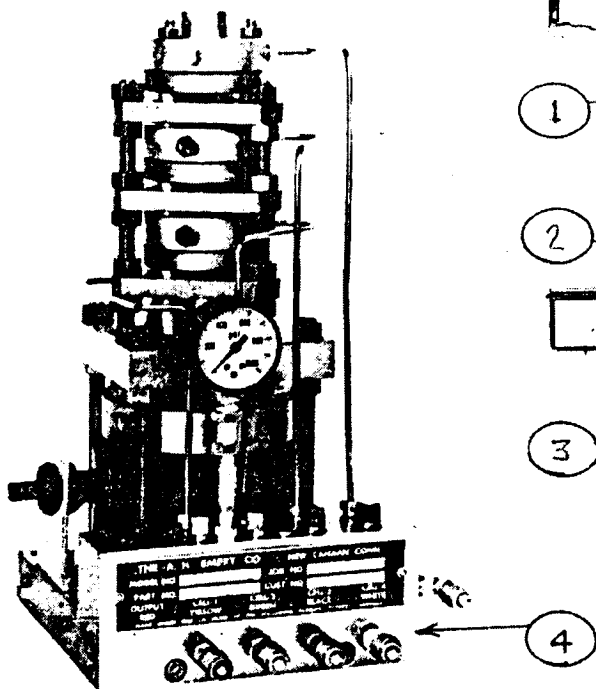
Michel Létourneau
 Approvals Examiner
 Tel: (613) 952-0663
 Fax: (613) 952-1754

DESCRIPTION SOMMAIRE: Suite

ÉVALUÉ PAR

Michel Létourneau
 Examineur d'approbations
 Tél: (613) 952-0663
 Fax: (613) 952-1754

1. Platform (plan view)
Tablier (vue en plan)
2. Platform (end view)
Tablier (vue en bout)
3. Hydraulic Load Cell
Cellule de pesage hydraulique
4. Hydraulic Load Totalizer
Totalisateur de charge hydraulique



APPROVAL:

The design, composition, construction and performance of the device type(s) identified herein have been evaluated in accordance with regulations and specifications established under the Weights and Measures Act. Approval is hereby granted accordingly pursuant to subsection 3(1) of the said Act.

The marking, installation and manner of use of trade devices are subject to inspection in accordance with regulations and specifications established under the Weights and Measures Act. Requirements relating to marking are set forth in sections 18 to 26 of the Weights and Measures Regulations. Installation and use requirements are set forth in Part V and in specifications established pursuant to section 27 of the said Regulations. A verification of conformity is required in addition to this approval. Inquiries regarding inspection and verification should be addressed to the local inspection office of Industry Canada.

APPROBATION:

La conception, la composition, la construction et le rendement du(des) type(s) d'appareils identifié(s) ci-dessus, ayant fait l'objet d'une évaluation conformément au Règlement et aux prescriptions établis aux termes de la Loi sur les poids et mesures, la présente approbation est accordée en application du paragraphe 3(1) de ladite Loi.

Le marquage, l'installation, et l'utilisation commerciales des appareils sont soumis à l'inspection conformément au Règlement et aux prescriptions établis aux termes de la Loi sur les poids et mesures. Les exigences de marquages sont définies dans les articles 18 à 26 du Règlement sur les poids et mesures. Les exigences d'installation et d'utilisation sont définies dans la partie V et dans les prescriptions établies en vertu de l'article 27 dudit règlement. Une vérification de conformité est requise. Toute question sur l'inspection et la vérification de conformité doit être adressée au bureau local d'Industrie Canada.



René Magnan, P.Eng.
Acting Director
Approval Services Laboratory

René Magnan, ing.
Directeur intérimaire
Laboratoire des services d'approbation

Date:

APR 9 1997