



Consumer and
Corporate Affairs Canada

Consommation
et Corporations Canada

Legal Metrology

Méetrologie légale

APPROVAL No. — N° D'APPROBATION

AM-4715T

JAN - 3 1992

NOTICE OF CONDITIONAL APPROVAL

Issued by statutory authority of the Minister of Consumer and Corporate Affairs Canada for (category of device):

Electronic Overhead Track Scale

APPLICANT / REQUÉRANT:

Bizerba Canada Inc.
2385 Matheson Blvd., East
Mississauga, Ontario
L4W 5B3

MODEL(S) / MODÈLE(S):

HBE-1000

AVIS D'APPROBATION CONDITIONNELLE

Émis en vertu du pouvoir statutaire du Ministre de Consommation et Corporations Canada, pour (catégorie d'appareil):

Bascule électronique sur rail aérien

MANUFACTURER / FABRICANT:

Bizerba Werke Wilhelm Kraut
Federal Republic of Germany
République fédérale de l'Allemagne

RATING / CLASSEMENT:

1 000 kg / 2 205 lb

NOTE: This approval applies only to devices, the design, composition, construction and performance of which are, in every material respect, identical to that described in the material submitted, and that are typified by samples submitted by the applicant for evaluation for approval in accordance with sections 14 and 15 of the Weights and Measures Regulations. The following is a summary of principal features only.

REMARQUE: Cette approbation ne vise que les appareils dont la conception, la composition, la construction et le rendement sont identiques, en tout point, à ceux qui sont décrits dans la documentation reçue et pour lesquels des échantillons représentatifs ont été fournis par le requérant aux fins d'évaluation, conformément aux articles 14 et 15 du Règlement sur les poids et mesures. Ce qui suit est une brève description de leurs principales caractéristiques.

SUMMARY DESCRIPTION:

The device is an overhead track scale that, when interfaced to an approved and compatible indicator, forms a weighing system.

The frame of the device is constructed of steel and supports two 1 000 kg bending beam load cells.

The load cells are mounted on each end of the live rail. These cells are further supported by a checking system which is used to stabilize the live rail.

The load cells are protected from overloading by means of adjustable stops, one on either end of the rail.

The live rail can be 600, 800, 1 000 or 1 500 mm long; the 1 500 mm rail is reinforced with two 1 200 mm long bars welded along each side of the rail. These bars have a height of 60-70 mm and a thickness of 7-10 mm.

DESCRIPTION SOMMAIRE:

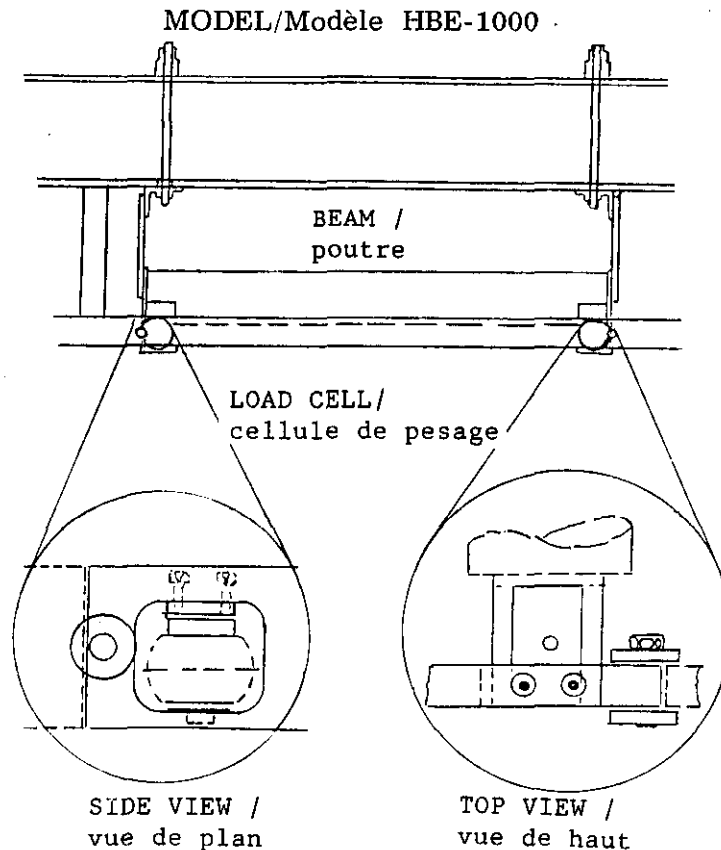
Il s'agit d'une bascule sur rail aérien qui, lorsqu'elle est reliée à un indicateur approuvé et compatible, constitue un ensemble de pesage.

Le châssis en acier de l'appareil soutient deux cellules de pesage de flexion d'une capacité de 1 000 kg chacune.

Les cellules de pesage sont montées à chacune des extrémités du rail de pesage et sont assujetties à un système de stabilisation servant à restreindre le mouvement du rail de pesage.

Les cellules de pesage sont protégées contre les surcharges par des butées réglables placées aux extrémités du rail.

Le rail de pesage peut être de 600, 800, 1 000 ou 1 500 mm de longueur; le rail de 1 500 mm est renforcé avec deux barres de 1 200 mm de longueur soudées une à chaque côté du rail. Les barres sont d'une hauteur de 60-70 mm et d'une épaisseur de 7-10 mm.



APPROVAL:

The design, composition, construction and performance of the device type(s) identified herein have been evaluated in accordance with regulations and specifications established under the Weights and Measures Act. Approval is hereby granted accordingly pursuant to subsection 3(2) of the said Act.

The marking, installation, use and manner of use in trade of devices are subject to inspection in accordance with regulations and specifications established under the Weights and Measures Act. Requirements relating to marking are set forth in sections 18 to 26 of the Weights and Measures Regulations. Installation and use requirements are set forth in Part V and in specifications established pursuant to section 27 of the said Regulations. A verification of conformity is required in addition to this approval. Inquiries regarding inspection and verification should be addressed to the local inspection office of Consumer and Corporate Affairs Canada.

TERM AND CONDITIONS:

All devices installed under authority of this approval shall be modified as may be necessary to meet applicable regulations and specifications.

Prior to selling any device of the type(s) identified herein, the seller shall make known to the buyer in writing the following information:

- (1) that final approval is contingent on the results of inspections carried out on devices in service being satisfactory, and
- (2) that any non-compliance with regulations and specifications that govern approval will be corrected by the applicant.

APPROBATION:

La conception, la composition, la construction et le rendement du (des) type(s) d'appareils identifié(s) ci-dessus, ayant fait l'objet d'une évaluation conformément au Règlement et aux prescriptions établis sous la Loi sur les poids et mesures, la présente approbation est accordée en application du paragraphe 3(2) de ladite Loi.

Le marquage, l'installation et l'utilisation des appareils sont soumis à l'inspection conformément au Règlement et aux prescriptions établis sous la Loi sur les poids et mesures. Les exigences de marquage sont définies dans les articles 18 à 26 du Règlement sur les poids et mesures. Les exigences d'installation et d'utilisation sont définies dans la partie V et dans les prescriptions établies en vertu de l'article 27 dudit règlement. Une vérification de conformité est requise. Toute question sur l'inspection et la vérification de conformité doit être adressée au bureau local de Consommation et Corporations Canada.

TERMES ET CONDITIONS:

Tout appareil installé en vertu de cette approbation doit être modifié comme il se doit afin de satisfaire à toutes les exigences pertinentes.

Avant de vendre tout appareil du (des) type(s) identifié(s) ci-dessus, le vendeur doit fournir à l'acheteur par écrit les renseignements suivants:

- (1) que l'approbation finale ne sera accordée que sous réserve de résultats satisfaisants obtenus lors d'inspections en service, et
- (2) que toute dérogation au Règlement et aux prescriptions régissant l'approbation devra être corrigée par le requérant.

The manager of the Mass Metrology Laboratory of the Department of Consumer and Corporate Affairs at Ottawa shall be notified in writing prior to installation of each device sold, leased or otherwise disposed of for use in trade and the total number of devices installed shall not exceed ten.

Le gérant du Laboratoire des masses, Consommation et Corporations Canada, à Ottawa, doit être notifié, par écrit, à l'avance de l'installation de chaque appareil vendu, loué ou cédé de quelques autres façons pour utilisation dans le commerce, et le nombre total des installations ne doit pas dépasser dix.

Unless its extension is authorized in writing by the undersigned, this approval shall expire two years from the date of issue.

La présente approbation expire deux ans après la date d'émission à moins que la prolongation soit autorisée par écrit par le soussigné.



W.R. Virtue

Chief,
Legal Metrology Laboratories

JAN - 3 1992

Date

Chef,
Laboratoires de la Métrologie légale



Consumer and
Corporate Affairs Canada

Consommation
et Corporations Canada

Legal Metrology

Métrologie légale

APPROVAL No. — N° D'APPROBATION

AM-4715T

DEC 31 1991

NOTICE OF CONDITIONAL APPROVAL

AVIS D'APPROBATION CONDITIONNELLE

TECHNICAL SUPPLEMENT

SUPPLEMENT TECHNIQUE

PROTECTED -- LAW ENFORCEMENT

PROTÉGÉ -- RESPECT DES LOIS

DEVICE MODELS / MODÈLES D'APPAREILS:

Model Number N° du modèle	Rail Length Longueur du rail	Cap. / Cap. Device Appareil	Cap. / Cap. Load Cells Cel. de pes.
HBE-1000	600, 800, 1 000 OR / ou 1 500 mm	1 000 kg 2 205 lb	2 x 1 000 kg

LOAD RECEIVING ELEMENT / ÉLÉMENT RECEPTEUR DE CHARGE:

Steel / Acier

LOAD TRANSMITTING ELEMENT / ÉLÉMENT DE PESAGE DE TRANSMISSION:

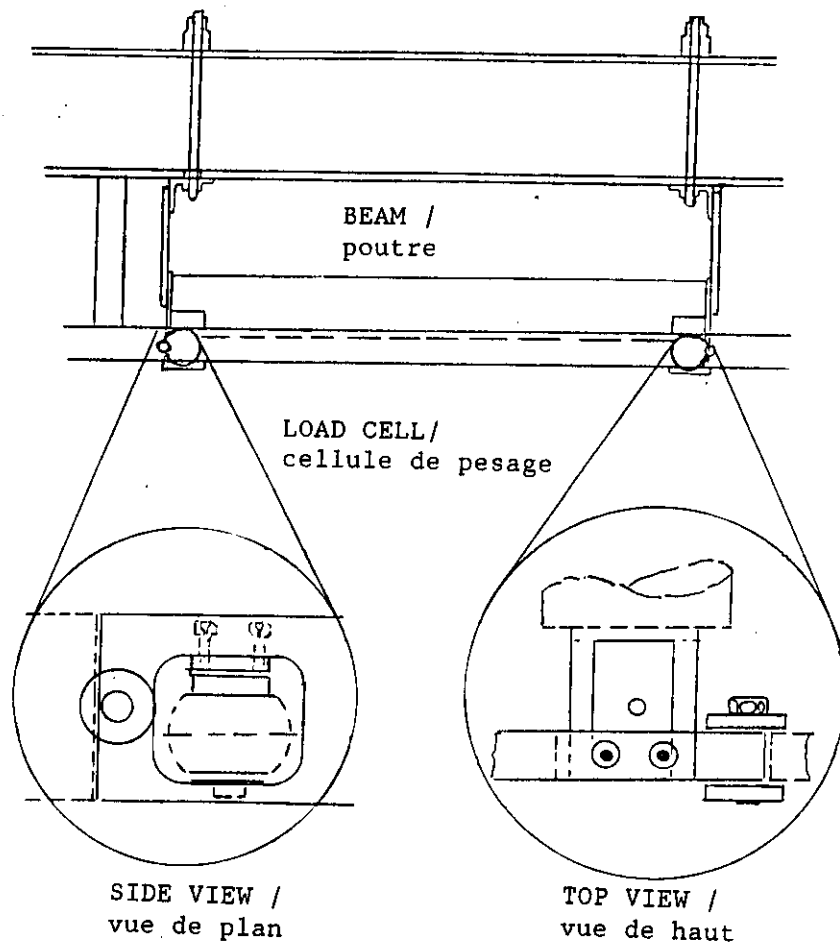
Load Cells / Cellules de pesage

LOAD CELL TYPE / TYPE DE CELLULE DE PESAGE:

Single Ended Shear Beam / Travaillant en simple déflexion

LOAD CELL MOUNTING / MONTAGE DE CELLULE DE PESAGE:

SUPPLEMENTARY INFORMATION / RENSEIGNEMENTS SUPPLEMENTAIRES:



Declan McEvoy
Declan McEvoy

Date DEC 31 1991

Manager,
Mass Metrology Laboratory

Gérant,
Laboratoire des masses