



JUN 21 1991

NOTICE OF APPROVAL

Issued by statutory authority of the Minister of Consumer and Corporate Affairs Canada for (category of device):

Electronic Vehicle Scale

APPLICANT / REQUÉRANT:

Aurora/Weigh-Tronix Inc.
P.O. Box 545, 230 Edward Street
Aurora, Ontario
L4G 3L6

MODEL(S) / MODÈLE(S):

ELC-1035-**-2

NOTE: This approval applies only to devices, the design, composition, construction and performance of which are, in every material respect, identical to that described in the material submitted, and that are typified by samples submitted by the applicant for evaluation for approval in accordance with sections 14 and 15 of the Weights and Measures Regulations. The following is a summary of principal features only.

AVIS D'APPROBATION

Émis en vertu du pouvoir statutaire du Ministre de Consommation et Corporations Canada, pour (catégorie d'appareil):

Pont-bascule électronique pour véhicules

MANUFACTURER / FABRICANT:

Aurora/Weigh-Tronix Inc.
Aurora, Ontario

RATING / CLASSEMENT:

40 TO/à 55 TONS/Tonnes

Avoirdupois or Metric / Avoirdupois ou métrique

REMARQUE: Cette approbation ne vise que les appareils dont la conception, la composition, la construction et le rendement sont identiques, en tout point, à ceux qui sont décrits dans la documentation reçue et pour lesquels des échantillons représentatifs ont été fournis par le requérant aux fins d'évaluation, conformément aux articles 14 et 15 du Règlement sur les poids et mesures. Ce qui suit est une brève description de leurs principales caractéristiques.

SUMMARY DESCRIPTION:

The approved device is a fully electronic truck scale that when interfaced to an approved and compatible digital weight indicator becomes a weighing system.

The bridge is composed of two main steel beams and cross beams which together form a grid frame. Concrete, steel or wood may be used for the deck.

The weight is sensed by 50 000 lb or 60 000 lb double ended shear beam load cells mounted on a fixed stand located inside or outside of the main girders.

The load is transferred from the deck to the load cell using a self centering link and pin arrangement.

All load cells for a given installation are of a uniform capacity.

Excessive movement of the bridge is prevented by adjustable bumper bolts at each end.

Model Number Coding:
Example: ELC-1235-50-2

ELC indicates type of scale

12 indicates the width in feet, it may be 10 to 12 feet.

35 indicates platform length in feet

50 indicates the manufacturer designated capacity in metric tonnes.

NOTE: The maximum approved capacity is 55 tonnes metric or avoirdupois.

2 indicates the number of sections

MODEL NUMBER
N° de modèle

FROM/de ELC1035-40-2
TO/à ELC1235-80-2

The devices herein listed were previously listed on Notice of Temporary Approval S.WA-T512 including revisions and addenda.

DESCRIPTION SOMMAIRE:

Cet appareil approuvé est un pont-bascule routier, pour camions, entièrement électronique qui, une fois relié à un indicateur pondéral numérique, approuvé et compatible, forme un ensemble de pesage.

Le pont est composé de deux poutres maîtresses en acier, combinés à des traverses pour former une structure grillagée. Le tablier peut être en béton, en acier ou en bois.

Le poids est capté par des cellules de pesage de cisaillement à double extrémités de 50 000 lb ou 60 000 lb chacune, localisé à l'intérieur ou à l'extérieur des poutres maîtresses.

La charge est transmise du tablier à la cellule par l'intermédiaire d'un dispositif auto-centreur de liaison à pivot.

Toutes les cellules de pesage pour une installation donnée, doivent être de capacité uniforme.

Des boulons de butée, fixés à chacune des extrémité, limitent son déplacement.

Code du numéro de modèle:
Exemple: ELC-1235-50-2

ELC signifie le type de bascule

12 signifie la largeur du tablier en pied, elle peut être de 10 à 12 pieds.

35 signifie la longueur du tablier en pieds

50 signifie la capacité en tonnes métrique désignée par le fabricant.

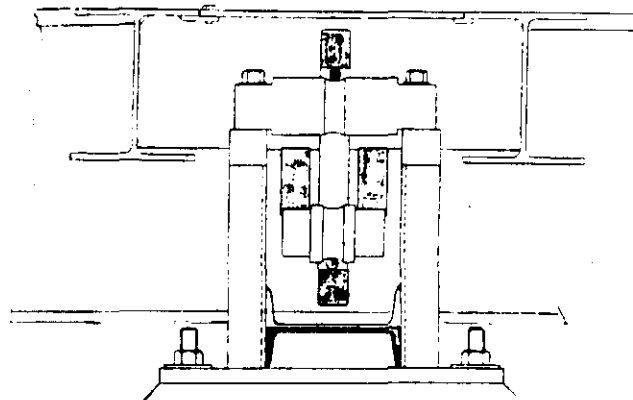
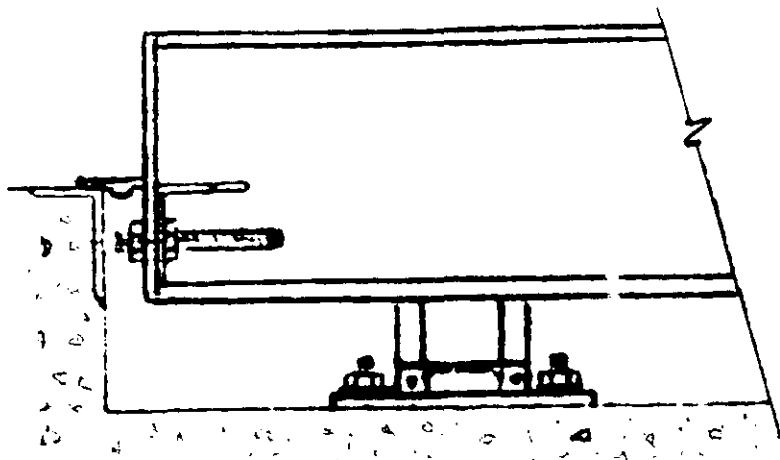
REMARQUE: La capacité maximum approuvé est de 55 tonnes métrique.

2 signifie le nombre de sections.

LOAD CELL CAPACITY
Capacité des cellules de pesage

50 000 OR/ou 60 000 lb

Les appareils énumérés dans le présent avis figuraient préalablement sur l'avis d'approbation temporaire S.WA-T512 incluant les revisions et addenda.

LOAD CELL MOUNTING/Montage des cellules de pesage:

APPROVAL:

The design, composition, construction and performance of the device type(s) identified herein have been evaluated in accordance with regulations and specifications established under the Weights and Measures Act. Approval is hereby granted accordingly pursuant to subsection 3(1) of the said Act.

The marking, installation, use and manner of use in trade of devices are subject to inspection in accordance with regulations and specifications established under the Weights and Measures Act. Requirements relating to marking are set forth in sections 18 to 26 of the Weights and Measures Regulations. Installation and use requirements are set forth in Part V and in specifications established pursuant to section 27 of the said Regulations. A verification of conformity is required in addition to this approval. Inquiries regarding inspection and verification should be addressed to the local inspection office of Consumer and Corporate Affairs Canada.

W.R. Virtue

Chief,
Legal Metrology Laboratories

APPROBATION:

La conception, la composition, la construction et le rendement du (des) type(s) d'appareils identifié(s) ci-dessus, ayant fait l'objet d'une évaluation conformément au Règlement et aux prescriptions établis sous la Loi sur les poids et mesures, la présente approbation est accordée en application du paragraphe 3(1) de ladite Loi.

Le marquage, l'installation et l'utilisation des appareils sont soumis à l'inspection conformément au Règlement et aux prescriptions établis sous la Loi sur les poids et mesures. Les exigences de marquage sont définies dans les articles 18 à 26 du Règlement sur les poids et mesures. Les exigences d'installation et d'utilisation sont définies dans la partie V et dans les prescriptions établies en vertu de l'article 27 dudit règlement. Une vérification de conformité est requise. Toute question sur l'inspection et la vérification de conformité doit être adressée au bureau local de Consommation et Corporations Canada.

Date

Chef,
Laboratoires de la Métrologie légale