



SEP 24 1991

NOTICE OF APPROVAL

Issued by statutory authority of the Minister of Consumer and Corporate Affairs Canada for (category of device):

Electronic Hopper Scale

APPLICANT / REQUÉRANT:

Simon Day Limited
C/O TOLEDO SCALE CANADA LTD.
735 Toledo Court
Burlington, Ontario
L7L 1T3

MODEL(S) / MODÈLE(S):

12000S-1

AVIS D'APPROBATION

Émis en vertu du pouvoir statuaire du Ministre de Consommation et Corporations Canada, pour (catégorie d'appareil):

Trémie de pesage électronique

MANUFACTURER / FABRICANT:

Simon Day Limited
C/O Toledo Scale Canada Ltd.
Burlington, Ontario

RATING / CLASSEMENT:

3 000 kg / 6 614 lb

NOTE: This approval applies only to devices, the design, composition, construction and performance of which are, in every material respect, identical to that described in the material submitted, and that are typified by samples submitted by the applicant for evaluation for approval in accordance with sections 14 and 15 of the Weights and Measures Regulations. The following is a summary of principal features only.

REMARQUE: Cette approbation ne vise que les appareils dont la conception, la composition, la construction et le rendement sont identiques, en tout point, à ceux qui sont décrits dans la documentation reçue et pour lesquels des échantillons représentatifs ont été fournis par le requérant aux fins d'évaluation, conformément aux articles 14 et 15 du Règlement sur les poids et mesures. Ce qui suit est une brève description de leurs principales caractéristiques.

SUMMARY DESCRIPTION:

This device is an automatic bulk-weighing system that, when interfaced to a compatible and approved indicator, becomes a weighing system.

The system comprises a 7'7" dia. by 8'7.5" high lower weigh hopper which is suspended by three 10 000 lb tension load cells and an upper surge hopper. Product flow is regulated by two automatic slide gates, one for each hopper.

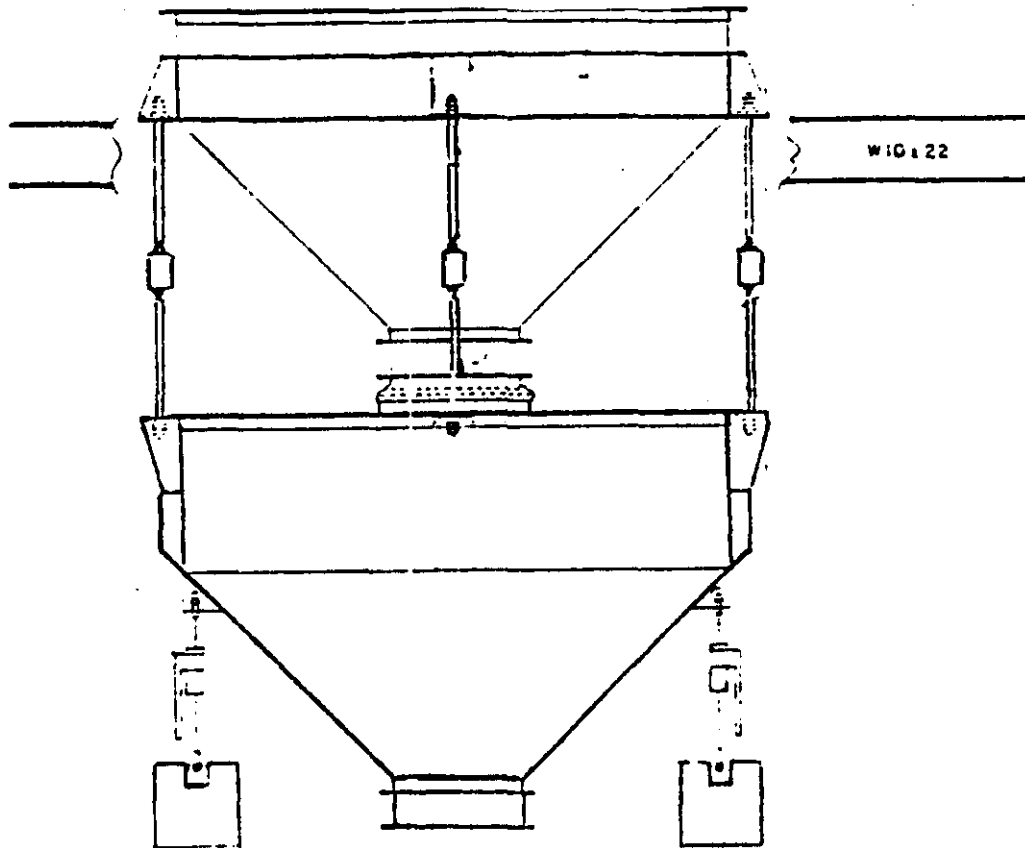
This device was previously listed on Notice of Temporary Approval S.WA-T502 including revisions and addenda.

DESCRIPTION SOMMAIRE:

Il s'agit d'un système de pesage en vrac automatique qui, lorsqu'il est relié à un indicateur compatible et approuvé, constitue un ensemble de pesage.

Le système comprend une trémie de pesage inférieure de 7pi. 7 po. de diamètre et de 8 pi. 7.5 po. de hauteur qui est suspendue à trois cellules de pesage de traction d'une capacité de 10 000 lb et une trémie-tampon supérieure. L'écoulement du produit est contrôlé par deux vannes automatiques, une pour chaque trémie.

Cet appareil était antérieurement visé par l'avis d'approbation temporaire S.WA-T502 et les révisions et les suppléments s'y rattachant.



1200S-1 SYSTEM / système

APPROVAL:

The design, composition, construction and performance of the device type(s) identified herein have been evaluated in accordance with regulations and specifications established under the Weights and Measures Act. Approval is hereby granted accordingly pursuant to subsection 3(1) of the said Act.

The marking, installation, use and manner of use in trade of devices are subject to inspection in accordance with regulations and specifications established under the Weights and Measures Act. Requirements relating to marking are set forth in sections 18 to 26 of the Weights and Measures Regulations. Installation and use requirements are set forth in Part V and in specifications established pursuant to section 27 of the said Regulations. A verification of conformity is required in addition to this approval. Inquiries regarding inspection and verification should be addressed to the local inspection office of Consumer and Corporate Affairs Canada.



W.R. Virtue

Chief,
Legal Metrology Laboratories

APPROBATION:

La conception, la composition, la construction et le rendement du (des) type(s) d'appareils identifié(s) ci-dessus, ayant fait l'objet d'une évaluation conformément au Règlement et aux prescriptions établis sous la Loi sur les poids et mesures, la présente approbation est accordée en application du paragraphe 3(1) de ladite Loi.

Le marquage, l'installation et l'utilisation des appareils sont soumis à l'inspection conformément au Règlement et aux prescriptions établis sous la Loi sur les poids et mesures. Les exigences de marquage sont définies dans les articles 18 à 26 du Règlement sur les poids et mesures. Les exigences d'installation et d'utilisation sont définies dans la partie V et dans les prescriptions établies en vertu de l'article 27 dudit règlement. Une vérification de conformité est requise. Toute question sur l'inspection et la vérification de conformité doit être adressée au bureau local de Consommation et Corporations Canada.

SEP 24 1991

Date

Chef,
Laboratoires de la Métrologie légale