



NOV 17 1994

NOTICE OF APPROVAL

Issued by statutory authority of the Minister of Industry,
Science and Technology for:

CATEGORY OF DEVICE:

Electronic Overhead Scale

APPLICANT / REQUÉRANT:

Sidbec - Dosco Inc.
3900 Route des Aciéries
Contrecoeur, Québec
J0L 1C0

MODEL(S) / MODÈLE(S):

H-17298

AVIS D'APPROBATION

Émis en vertu du pouvoir statutaire du ministre de
l'Industrie, des Sciences et de la Technologie, pour:

CATÉGORIE D'APPAREIL:

Bascule électronique sur rail aérien

MANUFACTURER / FABRICANT:

J.B. Webb Co. Ltd.
Hamilton, Ontario

RATING / CLASSEMENT:

5 000 lb / 2 500 kg

NOTE: This approval applies only to devices, the design, composition, construction and performance of which are, in every material respect, identical to that described in the material submitted, and that are typified by samples submitted by the applicant for evaluation for approval in accordance with sections 14 and 15 of the Weights and Measures Regulations. The following is a summary of the principal features only.

SUMMARY DESCRIPTION:

The approved device is an electronic overhead track scale that when interfaced to an approved and compatible indicator, becomes a weighing system.

A 10'2" long overhead track section is suspended at either end by two 5 000 lb single-ended shear beam load cells. Alignment is maintained by four positioners bolted to the approach and departure tracks.

In operation, the load is brought to rest on the scale, weight is recorded, and the load is removed from the scale.

The device herein listed was previously listed on Notice of Conditional Approval AM-4660T.

EVALUATED BY:

Michel Létourneau
Complex Approvals and Calibrations Technologist
Tel. (613) 952-0663.

REMARQUE: Cette approbation ne vise que les appareils dont la conception, la composition, la construction et le rendement sont identiques, en tout point, à ceux qui sont décrits dans la documentation reçue et pour lesquels des échantillons représentatifs ont été fournis par le requérant aux fins d'évaluation, conformément aux articles 14 et 15 du Règlement sur les poids et mesures. Ce qui suit est une brève description de leurs principales caractéristiques.

DESCRIPTION SOMMAIRE:

Il s'agit d'une bascule électronique sur rail aérien qui, lorsqu'elle est reliée à un indicateur approuvé et compatible, constitue un ensemble de pesage.

Une section du rail aérien mesurant 10 pi 2 po de longueur est suspendue aux deux bouts par deux cellules de pesage de cisaillement à simple extrémité d'une capacité de 5 000 lb. L'alignement est assuré par quatre positionneurs boulonnés aux rails d'arrivée et de départ.

Le fonctionnement de la bascule se résume ainsi: la charge est stabilisée sur la bascule, le poids est enregistré puis la charge est retirée.

L'appareil énuméré dans le présent avis figurait préalablement sur l'avis d'approbation conditionnelle AM-4660T.

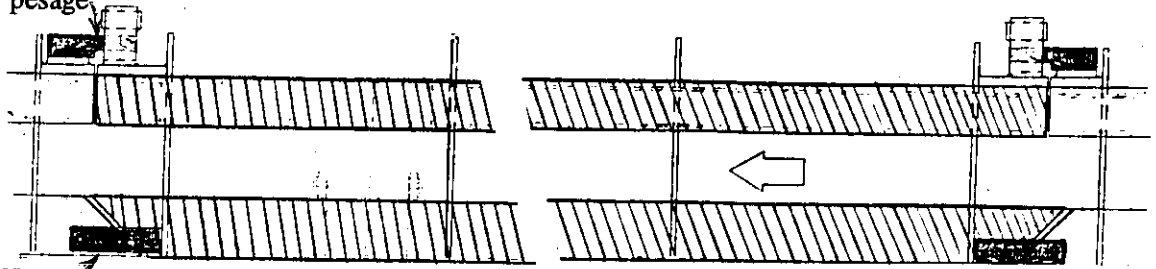
ÉVALUÉ PAR:

Michel Létourneau
Technologue en approbations complexes et étalonnage
Tél: (613) 952-0663.

SUMMARY DESCRIPTION: Cont'd

DESCRIPTION SOMMAIRE: Suite

Load Cell/Cellule de pesage



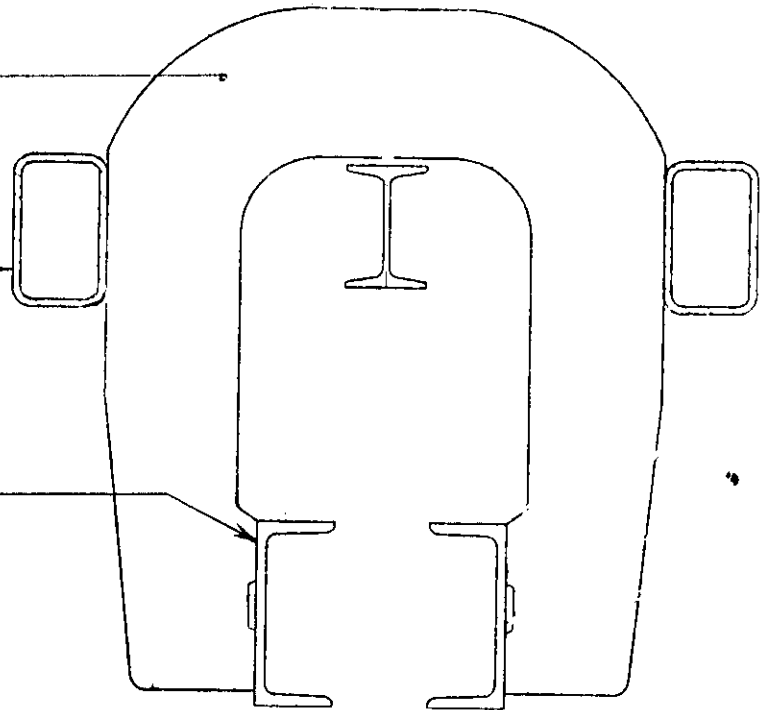
Positioner/Positionneur

Overhead Track Scale / Bascule sur rail aérien

YOKE/Étrier

5" x 3" RECTANGULAR TUBING/
Tube carré de 5 po x 3 po

6" C-CHANNELS/
Profilés en C de 6po



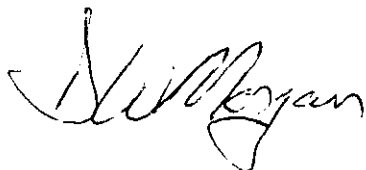
Weighbridge Cross-Section/Vue en coupe du châssis récepteur

AM-4660

APPROVAL:

The design, composition, construction and performance of the device type(s) identified herein have been evaluated in accordance with regulations and specifications established under the Weights and Measures Act. Approval is hereby granted accordingly pursuant to subsection 3(1) of the said Act.

The marking, installation and manner of use of trade devices are subject to inspection in accordance with regulations and specifications established under the Weights and Measures Act. Requirements relating to marking are set forth in sections 18 to 26 of the Weights and Measures Regulations. Installation and use requirements are set forth in Part V and in specifications established pursuant to section 27 of the said Regulations. A verification of conformity is required in addition to this approval. Inquiries regarding inspection and verification should be addressed to the local inspection office of Industry Canada.



D. W. Morgan

Manager,
Weights and Measures Laboratories

APPROBATION:

La conception, la composition, la construction et le rendement du(des) type(s) d'appareils identifié(s) ci-dessus, ayant fait l'objet d'une évaluation conformément au Règlement et aux prescriptions établis aux termes de la Loi sur les poids et mesures, la présente approbation est accordée en application du paragraphe 3(1) de ladite Loi.

Le marquage, l'installation, et l'utilisation commerciales des appareils sont soumis à l'inspection conformément au Règlement et aux prescriptions établis aux termes de la Loi sur les poids et mesures. Les exigences de marquages sont définies dans les articles 18 à 26 du Règlement sur les poids et mesures. Les exigences d'installation et d'utilisation sont définies dans la partie V et dans les prescriptions établies en vertu de l'article 27 dudit règlement. Une vérification de conformité est requise. Toute question sur l'inspection et la vérification de conformité doit être adressée au bureau local d'Industrie Canada.

NOV 17 1994

Date:

Gérant,
Laboratoires des Poids et mesures