



MAR 28 1991

NOTICE OF APPROVAL

Issued by statutory authority of the Minister of Consumer and Corporate Affairs Canada for (category of device):

Electronic Platform Scale

APPLICANT / REQUÉRANT:

Prairie Systems & Equipment Ltd.
211B - 47th Street
Saskatoon, Saskatchewan
S7K 5H1

MODEL(S) / MODÈLE(S):

PS5-20-10-2PL-10
PS10-20-10-2PL-10

NOTE: This approval applies only to devices, the design, composition, construction and performance of which are, in every material respect, identical to that described in the material submitted, and that are typified by samples submitted by the applicant for evaluation for approval in accordance with sections 14 and 15 of the Weights and Measures Regulations. The following is a summary of principal features only.

AVIS D'APPROBATION

Émis en vertu du pouvoir statutaire du Ministre de Consommation et Corporations Canada, pour (catégorie d'appareil):

Bascule à tablier électronique

MANUFACTURER / FABRICANT:

Prairie Systems & Equipment Ltd.
Saskatoon, Saskatchewan

RATING / CLASSEMENT:

5 Tons/4535 kg
10 tons/9072 kg

REMARQUE: Cette approbation ne vise que les appareils dont la conception, la composition, la construction et le rendement sont identiques, en tout point, ceux qui sont décrits dans la documentation reçue et pour lesquels des échantillons représentatifs ont été fournis par le requérant aux fins d'évaluation conformément aux articles 14 et 15 du Règlement sur les poids et mesures. Ce qui suit est une brève description de ses principales caractéristiques.

Canada

SUMMARY DESCRIPTION:

This device is a fully electronic two section platform scale that when interfaced to an approved and compatible digital weight indicator becomes a weighing machine.

The weighbridge is fabricated from wide flange (WF) steel side beams connected by (WF) steel cross beams which are supported by the bottom flange of the side beams.

Steel or wood may be used to form the 20' by 10' deck.

The weighbridge is suspended by (4) 10 000 lb capacity single ended shear beam load cells which utilize a double link suspension.

The load cells are positioned under the main beams, at a distance of 34.5 inches from the ends.

Horizontal motion is restricted by the load cell mount.

The device herein listed was previously listed on Notice of Temporary Approval S.WA-T497.

DESCRIPTION SOMMAIRE:

Il s'agit d'une plate-forme de pesage électronique à deux sections qui, lorsqu'elle est reliée à un indicateur pondéral approuvé et compatible, constitue un appareil de pesage.

Le châssis récepteur est fabriqué à partir de longerons en acier à ailes larges liés à des poutres d'acier également à ailes larges qui se trouvent montées sur le bas des longerons de côtés.

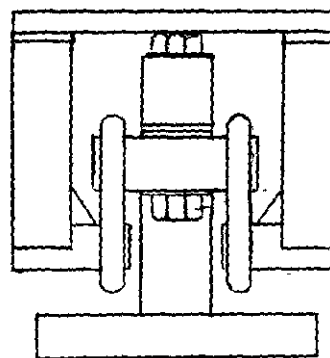
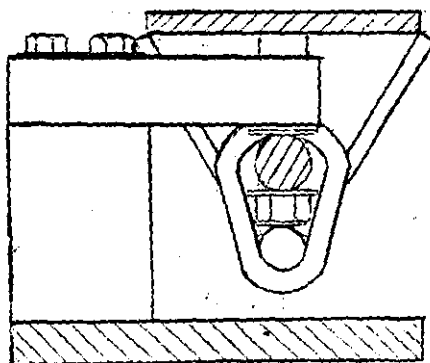
Le tablier de 20 pi. par 10 pi., est fabriqué en acier ou en bois.

L'élément récepteur de charge est suspendu à quatre cellules de pesage à simple extrémité, travaillant en cisaillement, et d'une capacité de 10 000 lb chacune, lesquelles utilisent une suspension à anneaux double.

Les cellules de pesage sont positionnées sous les poutres maîtresses à une distance de 34.5 po. des extrémités.

Le mouvement horizontal du tablier est restreint par le montage des cellules de pesage.

L'appareil énuméré dans le présent avis figurait préalablement sur l'avis d'approbation temporaire S.WA-T497.

LOAD CELL MOUNTING/Montage des cellules de pesage:

APPROVAL:

The design, composition, construction and performance of the device type(s) identified herein have been evaluated in accordance with regulations and specifications established under the Weights and Measures Act. Approval is hereby granted accordingly pursuant to subsection 3(1) of the said Act.

The marking, installation, use and manner of use in trade of devices are subject to inspection in accordance with regulations and specifications established under the Weights and Measures Act. Requirements relating to marking are set forth in sections 18 to 26 of the Weights and Measures Regulations. Installation and use requirements are set forth in Part V and in specifications established pursuant to section 27 of the said Regulations. A verification of conformity is required in addition to this approval. Inquiries regarding inspection and verification should be addressed to the local inspection office of Consumer and Corporate Affairs Canada.



W.R. Virtue

Chief,
Legal Metrology Laboratories

APPROBATION:

La conception, la composition, la construction et le rendement du (des) type(s) de appareils identifié(s) ci-dessus, ayant fait l'objet d'une évaluation conformément au Règlement et aux prescriptions établis sous la Loi sur les poids et mesures, la présente approbation est accordée en application du paragraphe 3(1) de ladite Loi.

Le marquage, l'installation et l'utilisation des appareils sont soumis à l'inspection conformément au Règlement et aux prescriptions établis sous la Loi sur les poids et mesures. Les exigences de marquage sont définies dans les articles 18 à 26 du Règlement sur les poids et mesures. Les exigences d'installation et d'utilisation sont définies dans la partie V et dans les prescriptions établies en vertu de l'article 27 dudit règlement. Une vérification de conformité est requise. Toute question sur l'inspection et la vérification de conformité doit être adressée au bureau local de Consommation et Corporations Canada.

MAR 28 1991

Date

Chef,
Laboratoires de la Métrologie légale



MAR 28 1991

NOTICE OF APPROVAL

Issued by statutory authority of the Minister
of Consumer and Corporate Affairs Canada
for (category of device):

Electronic Hopper Scale

APPLICANT / REQUÉRANT:

Compuweigh Limited
2800 rue Sabourin Street
St. Laurent, Quebec
H4S 1M2

MODEL(S) / MODÈLE(S):

LC 8603

NOTE: This approval applies only to devices, the design, composition, construction and performance of which are, in every material respect, identical to that described in the material submitted, and that are typified by samples submitted by the applicant for evaluation for approval in accordance with sections 14 and 15 of the Weights and Measures Regulations. The following is a summary of principal features only.

AVIS D'APPROBATION

Émis en vertu du pouvoir statutaire du
Ministre de Consommation et Corporations
Canada, pour (catégorie d'appareil):

Bascule électronique à trémie

MANUFACTURER / FABRICANT:

Compuweigh Limited
St. Laurent, Quebec

RATING / CLASSEMENT:

25 000 kg

REMARQUE: Cette approbation ne vise que les appareils dont la conception, la composition, la construction et le rendement sont identiques, en tout point, à ceux qui sont décrits dans la documentation reçue et pour lesquels des échantillons représentatifs ont été fournis par le requérant aux fins d'évaluation, conformément aux articles 14 et 15 du Règlement sur les poids et mesures. Ce qui suit est une brève description de leurs principales caractéristiques.

SUMMARY DESCRIPTION:

This device is an electronic hopper scale that, when interfaced to an approved and compatible indicator, becomes a weighing device.

This system consists of a 11.5' diameter x 12' high hopper scale suspended by three (3) tension load cells of 25 000 lbs capacity each. The hopper is enclosed in a silo with an upper and a lower garner. All the gates of the scale hopper and the garners are opened and closed by pneumatic or hydraulic cylinders which control the flow of the material. Three (3) supports are attached to the wall of the silo; one end of the load cells is attached to these supports with the other end attached to the top of the hopper. The distance between the hopper and the silo is such that any extreme movement of the hopper is limited by the silo wall.

This device was previously listed under Notice of Conditional Approval S.WA-T498 Rev. 1, including revisions and addenda.

APPROVAL:

The design, composition, construction and performance of the device type(s) identified herein have been evaluated in accordance with regulations and specifications established under the Weights and Measures Act. Approval is hereby granted accordingly pursuant to subsection 3(1) of the said Act.

DESCRIPTION SOMMAIRE:

Il s'agit d'une bascule électronique, à trémie, qui, une fois reliée à un indicateur approuvé et compatible, forme un ensemble de pesage.

L'ensemble est composé d'une trémie de pesage de diamètre 11.5 pi. et de hauteur 12 pi. suspendue à trois (3) cellules de pesage de traction, d'une capacité de 25 000 lb chaque. La trémie est installée dans un silo comprenant un bac supérieur et un bac inférieur. L'ouverture et la fermeture de l'ensemble des vannes de la trémie et pistons pneumatiques ou hydraulique qui contrôlent l'écoulement du produit. Trois (3) supports fixés à la paroi du silo retiennent l'une des extrémités des cellules de pesage tandis que l'autre extrémité est rattachée à la partie supérieure de la trémie. La distance séparant la trémie et la paroi du silo est tel que la trémie ne peut pas se déplacer considérablement.

Cet appareil figurait préalablement sur l'avis d'approbation temporaire conditionnelle S.WA-T498 Rev. 1, incluant les revisions et les addenda.

APPROBATION:

La conception, la composition, la construction et le rendement du (des) type(s) d'appareils identifié(s) ci-dessus, ayant fait l'objet d'une évaluation conformément au Règlement et aux prescriptions établis sous la Loi sur les poids et mesures, la présente approbation est accordée en application du paragraphe 3(1) de ladite Loi.

The marking, installation, use and manner of use in trade of devices are subject to inspection in accordance with regulations and specifications established under the Weights and Measures Act. Requirements relating to marking are set forth in sections 18 to 26 of the Weights and Measures Regulations. Installation and use requirements are set forth in Part V and in specifications established pursuant to section 27 of the said Regulations. A verification of conformity is required in addition to this approval. Inquiries regarding inspection and verification should be addressed to the local inspection office of Consumer and Corporate Affairs Canada.

Le marquage, l'installation et l'utilisation des appareils sont soumis à l'inspection conformément au Règlement et aux prescriptions établis sous la Loi sur les poids et mesures. Les exigences de marquage sont définies dans les articles 18 à 26 du Règlement sur les poids et mesures. Les exigences d'installation et d'utilisation sont définies dans la partie V et dans les prescriptions établies en vertu de l'article 27 dudit règlement. Une vérification de conformité est requise. Toute question sur l'inspection et la vérification de conformité doit être adressée au bureau local de Consommation et Corporations Canada.



W.R. Virtue

Chief,
Legal Metrology Laboratories

MAR 28 1991

Date

Chef,
Laboratoires de la Métrologie légale