



JAN 21 1991

**NOTICE OF APPROVAL**

Issued by statutory authority of the Minister of Consumer and Corporate Affairs Canada for (category of device):

Electronic Portable Vehicle Scale

**APPLICANT / REQUÉRANT:**

Aurora/Weigh-Tronix Inc.  
230 Edward Street, P.O. Box 545  
Aurora, Ontario  
L4G 3L6

**MODEL(S) / MODÈLE(S):**

EPT Series/série

**NOTE:** This approval applies only to devices, the design, composition, construction and performance of which are, in every material respect, identical to that described in the material submitted, and that are typified by samples submitted by the applicant for evaluation for approval in accordance with sections 14 and 15 of the Weights and Measures Regulations. The following is a summary of principal features only.

**AVIS D'APPROBATION**

Émis en vertu du pouvoir statutaire du Ministre de Consommation et Corporations Canada, pour (catégorie d'appareil):

Pont-basculé électronique mobile pour véhicule

**MANUFACTURER / FABRICANT:**

Aurora/Weigh-Tronix Inc.  
Aurora, Ontario

**RATING / CLASSEMENT:**

60 TO/à 80 tons/tonnes  
Avoirdupois or Metric / avoirdupois  
ou métrique

**REMARQUE:** Cette approbation ne vise que les appareils dont la conception, la composition, la construction et le rendement sont identiques, en tout point, à ceux qui sont décrits dans la documentation reçue et pour lesquels des échantillons représentatifs ont été fournis par le requérant aux fins d'évaluation, conformément aux articles 14 et 15 du Règlement sur les poids et mesures. Ce qui suit est une brève description de leurs principales caractéristiques.

**SUMMARY DESCRIPTION:**

The approved device is a fully electronic portable vehicle scale that when interfaced to an approved and compatible weight indicator forms a weighing system.

This is a portable vehicle scale built as a unit within a fabricated steel frame.

The weighbridge is constructed using 2 wide flange longitudinal beams connected by cross beams that support a steel, wood or concrete deck.

The load cell suspension assembly consists of a compression load cell fitted with a spherical bearing arrangement mounted inboard of the main beams. In an alternate arrangement, the suspension assembly may be located outboard of the main beams. This arrangement is self centering and stay rods are located at each end of the scale and at the sides to prevent excessive movement.

Load cells with the heavy duty rating are used on scales where there is a large deadload such as would be found on a concrete deck, a wood deck and those with the larger wide flange beams used as curbs.

**Model Number Coding:**

EPT-1050-80-3

Where:

EPT indicates type of scale (Electronic Portable Truck)

1050 indicates size of scale, width x length in feet (width may be 10' to 14').

80 indicates the capacity in tons avoirdupois or metric

3 indicates the number of sections.

**DESCRIPTION SOMMAIRE:**

Il s'agit d'un pont-bascule routier mobile entièrement électronique qui, lorsqu'il est relié à un indicateur pondéral approuvé et compatible, constitue un ensemble de pesage.

Ce pont-bascule routier mobile constitue un ensemble à l'intérieur d'un bâti en acier marchand.

Le châssis récepteur de charge est fabriqué à l'aide de deux (2) poutres longitudinales à ailes larges qui sont reliées entre elles par les travers et sur lesquelles repose un tablier en acier, en bois ou en béton.

La suspension de la cellule de pesage de compression est assurée par des paliers rotules montés côté intérieur des poutres principales ou, selon un autre type de montage, côté extérieur. Il s'agit d'un système de suspension à auto-centrage. Des tirants placés à chacune des extrémités du pont-bascule et sur les côtés empêchent tout mouvement excessif.

Les cellules de pesage de forte portée sont utilisées sur les ponts-bascules soumis à des charges statiques importantes notamment ceux dont le tablier est en béton ou en bois ou dont les ailes larges servent de rampe d'accès.

**Code du numéro de modèle:**

EPT-1050-100-3

ou:

EPT désigne le type de pont-bascule (pont-bascule routier électronique mobile)

1050 indique les dimensions du pont-bascule, largeur x longueur en pieds (la largeur peut être de 10 à 14 pi)

80 indique la capacité en tonnes avoirdupois ou métrique

3 indique le nombre de sections.

SUMMARY DESCRIPTION: Cont'd

DESCRIPTION SOMMAIRE: Suite

MODEL NUMBER/No. de modèle

LOAD CELL RATING/Cap. des cellules de pesage  
STANDARD/standard      HEAVY DUTY/lourde  
lbs                              lbs

3 SECTIONS/3 Sections:

FROM/de      EPT-1050-60-3  
 TO/à          EPT-1050-80-3

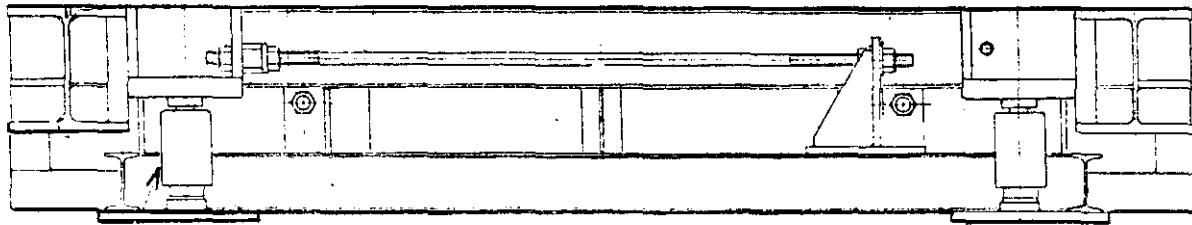
50 000  
 50 000

50 000  
 100 000

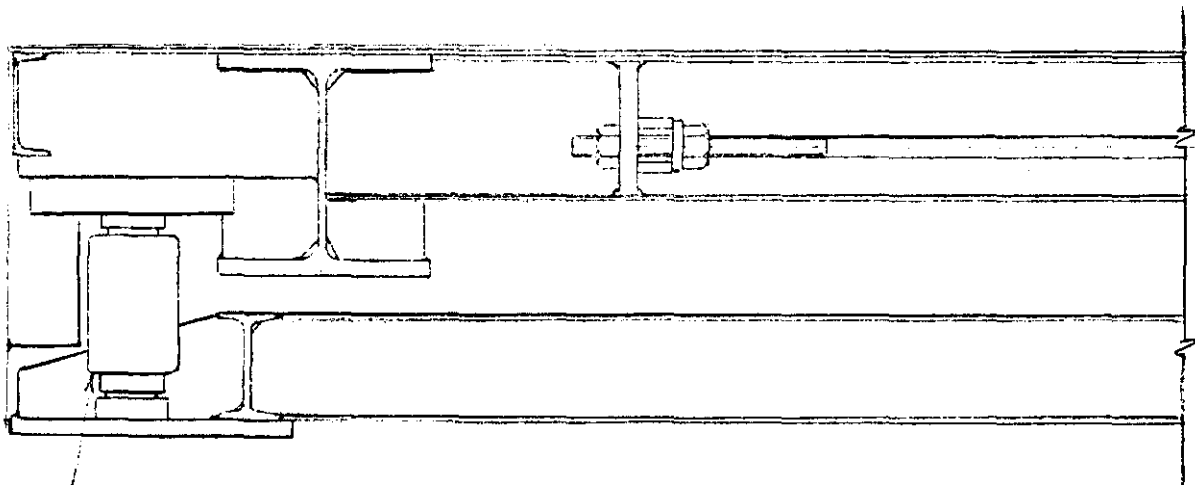
The devices herein listed were previously listed on Notice of Temporary Approval S.WA-T467.

Les appareils énumérés dans le présent avis figuraient préalablement sur l'avis d'approbation temporaire S.WA-T467.

LOAD CELLS MOUNTING/Montage des cellules de pesage



INBOARD OF THE MAIN BEAMS/  
 Côté intérieur des poutres maîtresses



OUTBOARD OF THE MAIN BEAMS/  
 Côté extérieur des poutres maîtresses

**APPROVAL:**

The design, composition, construction and performance of the device type(s) identified herein have been evaluated in accordance with regulations and specifications established under the Weights and Measures Act. Approval is hereby granted accordingly pursuant to subsection 3(1) of the said Act.

The marking, installation, use and manner of use in trade of devices are subject to inspection in accordance with regulations and specifications established under the Weights and Measures Act. Requirements relating to marking are set forth in sections 18 to 26 of the Weights and Measures Regulations. Installation and use requirements are set forth in Part V and in specifications established pursuant to section 27 of the said Regulations. A verification of conformity is required in addition to this approval. Inquiries regarding inspection and verification should be addressed to the local inspection office of Consumer and Corporate Affairs Canada.



W.R. Virtue

Chief,  
Legal Metrology Laboratories

**APPROBATION:**

La conception, la composition, la construction et le rendement du (des) type(s) d'appareils identifié(s) ci-dessus, ayant fait l'objet d'une évaluation conformément au Règlement et aux prescriptions établis sous la Loi sur les poids et mesures, la présente approbation est accordée en application du paragraphe 3(1) de ladite Loi.

Le marquage, l'installation et l'utilisation des appareils sont soumis à l'inspection conformément au Règlement et aux prescriptions établis sous la Loi sur les poids et mesures. Les exigences de marquage sont définies dans les articles 18 à 26 du Règlement sur les poids et mesures. Les exigences d'installation et d'utilisation sont définies dans la partie V et dans les prescriptions établies en vertu de l'article 27 dudit règlement. Une vérification de conformité est requise. Toute question sur l'inspection et la vérification de conformité doit être adressée au bureau local de Consommation et Corporations Canada.

JAN 21 1991

Date

Chief,  
Laboratoires de la Métrologie légale