



DEC 4 1995

NOTICE OF APPROVAL

AVIS D'APPROBATION

Issued by statutory authority of the Minister of Industry
for:

Émis en vertu du pouvoir statuaire du ministre de
l'Industrie pour:

TYPE OF DEVICE

Electronic Platform Scale

TYPE D'APPAREIL

Bascule électronique à tablier

APPLICANT

The Scale Shop (1985) Ltd.
86 Clyde Road
Donovan's Industrial Park
Mount Pearl, Newfoundland
A1N 2C4

REQUÉRANT

MANUFACTURER

The Scale Shop (1985) Ltd.
86 Clyde Road
Donovan's Industrial Park
Mount Pearl, Newfoundland
A1N 2C4

FABRICANT

MODEL(S)/MODÈLE(S)

RATING / CLASSEMENT

	Avoirdupois/Avoirdupoids	Metric/Métrique
TSS-*	1 000 to/à 5 000 lb	500 to/à 2 500 kg

NOTE: This approval applies only to devices, the design, composition, construction and performance of which are, in every material respect, identical to that described in the material submitted, and that are typified by samples submitted by the applicant for evaluation for approval in accordance with sections 14 and 15 of the Weights and Measures Regulations. The following is a summary of the principal features only.

REMARQUE: Cette approbation ne vise que les appareils dont la conception, la composition, la construction et le rendement sont identiques, en tout point, à ceux qui sont décrits dans la documentation, reçue et pour lesquels des échantillons représentatifs ont été fournis par le requérant aux fins d'évaluation, conformément aux articles 14 et 15 du Règlement sur les poids et mesures. Ce qui suit est une brève description de leurs principales caractéristiques.

SUMMARY DESCRIPTION:

DESCRIPTION SOMMAIRE:

CATEGORY

CATÉGORIE

The approved devices are portable electronic platform scales designed for use with an approved and compatible electronic weight indicator to form a weighing system.

Il s'agit de balances électroniques à tablier mobiles destinées à être utilisées de concert avec un indicateur de poids électronique approuvé et compatible pour former des ensembles de pesage.

DESCRIPTION

DESCRIPTION

The weighbridge is fabricated from mild steel, mild steel/galvanized, stainless steel or marine grade aluminum, using rectangular tubing (HSS) which is welded to the checkerplate deck.

Le châssis récepteur est constitué d'acier doux, d'acier doux/galvanisé, d'acier inoxydable ou d'aluminium de catégorie marine et se compose de tubes rectangulaires (profilés creux) qui sont soudés au tablier de type quadrillé.

The devices have four single ended shear beam load cells, one in each corner, that support the weighbridge using a ball and cup type assembly.

Les balances comportent quatre cellules de pesage de cisaillement à simple extrémité qui sont installées dans chaque coin et qui soutiennent le châssis récepteur à l'aide d'un ensemble à rotule

Signal cables run from the load cells to the junction box, which is accessible through an access door in the deck. Adjustments are made from the weight indicator, which is connected by electrical cables to the junction box.

Les câbles de signalisation relient les cellules de pesage à la boîte de jonction qui est accessible par une porte sur le tablier. Les réglages sont effectués à partir de l'indicateur de poids qui est raccordé à la boîte de jonction à l'aide de câbles électriques.

The devices can be levelled by means of four adjustable locking feet and a bullseye level.

Les présentes balances peuvent être mises de niveau au moyen de quatre pieds réglables et verrouillables et d'une bulle de mise au niveau.

SUMMARY DESCRIPTION: Cont'd**DESCRIPTION SOMMAIRE: Suite**

<u>Scale Capacity</u> <u>Capacité de la bascule</u>	<u>Platform Scale</u> <u>Dimension du tablier</u>	<u>Load Cells Capacity</u> <u>Capacité des cellules de pesage</u>
From/de 1 000 to/à 2 000 lb From/de 500 to/à 1 000 kg	3'x3' 3'x3'	4 x 1 000 lb 4 x 1 000 lb
Over/plus de 2 000 to/à 5 000 lb Over/plus de 1 000 to/à 2 500 kg	3'x3' up to/jusqu'à 5'x5' 3'x3' up to/jusqu'à 5'x5'	4 x 2 500 lb 4 x 2 500 lb

MODEL NUMBER CODING**CODAGE DU NUMÉRO DE MODÈLE**

Example: TSS-4430

Exemple: TSS-4430

Where:

Où:

TSS indicates The Scale Shop,
44 indicates platform dimensions (4'x4'),
30 indicates scale capacity per hundred pounds
(30 = 3 000 lb).

TSS indique "The Scale Shop",
44 indique la dimension du tablier (4 pi x4 pi),
30 indique la capacité de la bascule par cent livre
(30 = 3 000 lb).

REVISION**RÉVISION**

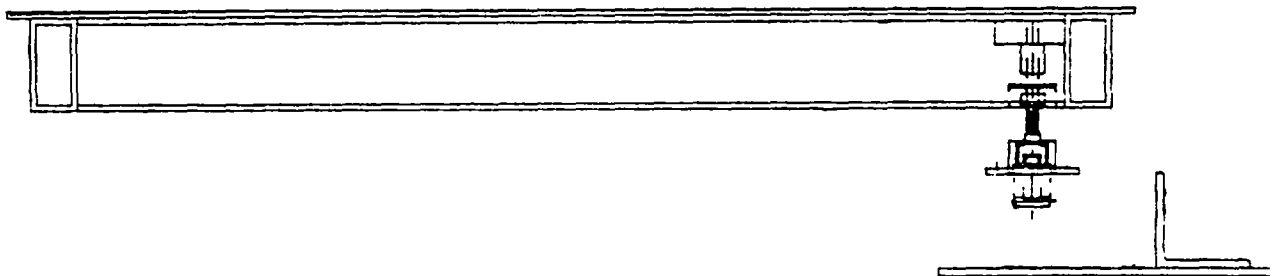
The purpose of Revision 1 is to permit a wider range of scale dimensions.

La révision 1 vise à permettre une plus grande étendue des dimensions des balances.

EVALUATED BY:**ÉVALUÉ PAR:**

Michel Létourneau
Approval Examiner
TEL: (613) 952-0663

Michel Létourneau
Examineur d'approbation
TÉL: (613) 952-0663

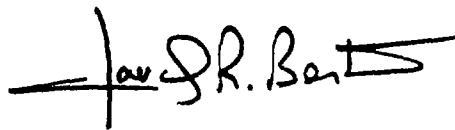


APPROVAL:

The design, composition, construction and performance of the device type(s) identified herein have been evaluated in accordance with regulations and specifications established under the Weights and Measures Act. Approval is hereby granted accordingly pursuant to subsection 3(1) of the said Act.

The marking, installation and manner of use of trade devices are subject to inspection in accordance with regulations and specifications established under the Weights and Measures Act. Requirements relating to marking are set forth in sections 18 to 26 of the Weights and Measures Regulations. Installation and use requirements are set forth in Part V and in specifications established pursuant to section 27 of the said Regulations. A verification of conformity is required in addition to this approval. Inquiries regarding inspection and verification should be addressed to the local inspection office of Industry Canada.

Claude R. Bertrand, P.Eng.
A/Manager
Approval Services Laboratory

**APPROBATION:**

La conception, la composition, la construction et le rendement du(des) type(s) d'appareils identifié(s) ci-dessus, ayant fait l'objet d'une évaluation conformément au Règlement et aux prescriptions établis aux termes de la Loi sur les poids et mesures, la présente approbation est accordée en application du paragraphe 3(1) de ladite Loi.

Le marquage, l'installation, et l'utilisation commerciales des appareils sont soumis à l'inspection conformément au Règlement et aux prescriptions établis aux termes de la Loi sur les poids et mesures. Les exigences de marquages sont définies dans les articles 18 à 26 du Règlement sur les poids et mesures. Les exigences d'installation et d'utilisation sont définies dans la partie V et dans les prescriptions établies en vertu de l'article 27 dudit règlement. Une vérification de conformité est requise. Toute question sur l'inspection et la vérification de conformité doit être adressée au bureau local d'Industrie Canada.

Claude R. Bertrand, ing.
Gérant par intérim
Laboratoire des services d'approbation

Date: **DEC 4 1995**