



Consumer and  
Corporate Affairs Canada

Consommation  
et Corporations Canada

Legal Metrology

Métrologie légale

APPROVAL No. — N° D'APPROBATION

AM-4568T

DEC - 6 1990

NOTICE OF CONDITIONAL APPROVAL

AVIS D'APPROBATION CONDITIONNELLE

Issued by statutory authority of the Minister  
of Consumer and Corporate Affairs Canada  
for (category of device):

Émis en vertu du pouvoir statutaire du  
Ministre de Consommation et Corporations  
Canada, pour (catégorie d'appareil):

Electronic low profile vehicle scale

Pont-basculer routier électronique surbaissé

APPLICANT / REQUÉRANT:

MANUFACTURER / FABRICANT:

Prairie Systems & Equipment Limited  
211B-47th Street East  
Saskatoon, Saskatchewan  
S7K 5H1

Prairie Systems & Equipment Limited  
Saskatoon, Sask.

MODEL(S) / MODÈLE(S):

RATING / CLASSEMENT:

PSLT-\*\*\*\*\*.\*

40 To/à 100 Tons/tonnes  
Avoirdupois or metric/  
Avoirdupois ou métrique.

NOTE: This approval applies only to  
devices, the design, composition,  
construction and performance of which are,  
in every material respect, identical to that  
described in the material submitted, and  
that are typified by samples submitted by  
the applicant for evaluation for approval in  
accordance with sections 14 and 15 of the  
Weights and Measures Regulations. The  
following is a summary of principal features  
only.

REMARQUE: Cette approbation ne vise que  
les appareils dont la conception, la  
composition, la construction et le  
rendement sont identiques, en tout point, à  
ceux qui sont décrits dans la documentation  
reçue et pour lesquels des échantillons  
représentatifs ont été fournis par le  
requérant aux fins d'évaluation,  
conformément aux articles 14 et 15 du  
Règlement sur les poids et mesures. Ce qui  
suit est une brève description de leurs  
principales caractéristiques.

Canada

**SUMMARY DESCRIPTION:**

The device is a fully electronic low profile vehicle scale that, when interfaced to an approved and compatible indicator, forms a weighing system.

The weighbridge is fabricated from longitudinal and transverse wide flange I-Beams, and can be fitted with a steel, wood, or concrete deck.

The weighbridge is supported by double-ended shear beam load cells using double parallel links.

Excessive movement is restricted by the use of bumper bolts.

Scales are assembled from modules of lengths 10', 20', 25' and 30'.

Load cell capacity can be 40, 50, 60 or 75 000 lb for 40-ton/tonne scales, and 50, 60 or 75 000 lb for all others.

Model number coding is as follows:

PSLT-\*\*\*\*\*\_\*

Example: PSLT 4030102F-S

Where:

- PSLT refers to "PRAIRIE SYSTEMS LOW (PROFILE) TRUCK (SCALE)".
- 40 refers to Scale capacity in Tons/tonnes (40 to 100 T).
- 30 refers to scale length in feet (10 to 120).
- 10 refers to scale width in feet (10 to 12).
- 2 refers to number of sections (2 to 7).
- F refers to Flat (Top Model).
- S refers to Type of Deck:  
S for STEEL  
C for CONCRETE  
W for WOOD

**DESCRIPTION SOMMAIRE:**

Il s'agit d'un pont-bascule routier surbaissé entièrement électronique qui, lorsqu'il est relié à un indicateur approuvé et compatible, constitue un ensemble de pesage.

Le châssis récepteur constitué de profilés en I longitudinaux et transversaux à bride large peut recevoir un tablier en acier, en bois ou en béton.

Le châssis récepteur repose sur des cellules de pesage de cisaillement à double extrémité qui utilisent des liaisons parallèles doubles.

Tout mouvement excessif est restreint par des boulons de butée.

Les ponts-bascules sont assemblés à partir de modules ayant des longueurs de 10, 20, 25 et 30 pieds.

La capacité des cellules de pesage peut être de 40, 50, 60 ou 75 000 lb pour les ponts-bascules de 40 tonnes et de 50, 60 ou 75 000 lb pour tous les autres.

Le numéro de modèle se décompose ainsi:

PSLT-\*\*\*\*\*\_\*

Exemple: PSLT 4030102F-S

Où:

- PSLT s'entend de "PONT-BASCULE ROUTIER SURBAISSÉ DE PRAIRIE SYSTEMS".
- 40 s'entend de la capacité du pont-bascule en tonnes (de 40 à 100 tonnes).
- 30 s'entend de la longueur du tablier en pieds (de 10 à 120).
- 10 s'entend de la largeur du tablier en pieds (de 10 à 12).
- 2 s'entend du nombre de sections (de 2 à 7).
- F s'entend du type plan (Modèle du haut).
- S s'entend du type de tablier  
S pour ACIER  
C pour BÉTON  
W pour BOIS

**APPROVAL:**

The design, composition, construction and performance of the device type(s) identified herein have been evaluated in accordance with regulations and specifications established under the Weights and Measures Act. Approval is hereby granted accordingly pursuant to subsection 3(2) of the said Act.

The marking, installation, use and manner of use in trade of devices are subject to inspection in accordance with regulations and specifications established under the Weights and Measures Act. Requirements relating to marking are set forth in sections 18 to 26 of the Weights and Measures Regulations. Installation and use requirements are set forth in Part V and in specifications established pursuant to section 27 of the said Regulations. A verification of conformity is required in addition to this approval. Inquiries regarding inspection and verification should be addressed to the local inspection office of Consumer and Corporate Affairs Canada.

**TERM AND CONDITIONS:**

All devices installed under authority of this approval shall be modified as may be necessary to meet applicable regulations and specifications.

Prior to selling any device of the type(s) identified herein, the seller shall make known to the buyer in writing the following information:

- (1) that final approval is contingent on the results of inspections carried out on devices in service being satisfactory, and
- (2) that any non-compliance with regulations and specifications that govern approval will be corrected by the applicant.

**APPROBATION:**

La conception, la composition, la construction et le rendement du (des) type(s) d'appareils identifié(s) ci-dessus, ayant fait l'objet d'une évaluation conformément au Règlement et aux prescriptions établis sous la Loi sur les poids et mesures, la présente approbation est accordée en application du paragraphe 3(2) de ladite Loi.

Le marquage, l'installation et l'utilisation des appareils sont soumis à l'inspection conformément au Règlement et aux prescriptions établis sous la Loi sur les poids et mesures. Les exigences de marquage sont définies dans les articles 18 à 26 du Règlement sur les poids et mesures. Les exigences d'installation et d'utilisation sont définies dans la partie V et dans les prescriptions établies en vertu de l'article 27 dudit règlement. Une vérification de conformité est requise. Toute question sur l'inspection et la vérification de conformité doit être adressée au bureau local de Consommation et Corporations Canada.

**TERMES ET CONDITIONS:**

Tout appareil installé en vertu de cette approbation doit être modifié comme il se doit afin de satisfaire à toutes les exigences pertinentes.

Avant de vendre tout appareil du (des) type(s) identifié(s) ci-dessus, le vendeur doit fournir à l'acheteur par écrit les renseignements suivants:

- (1) que l'approbation finale ne sera accordée que sous réserve de résultats satisfaisants obtenus lors d'inspections en service, et
- (2) que toute dérogation au Règlement et aux prescriptions régissant l'approbation devra être corrigée par le requérant.

The manager of the Mass Metrology Laboratory of the Department of Consumer and Corporate Affairs at Ottawa shall be notified in writing prior to installation of each device sold, leased or otherwise disposed of for use in trade and the total number of devices installed shall not exceed ten.

Le gérant du Laboratoire des masses, Consommation et Corporations Canada, à Ottawa, doit être notifié, par écrit, à l'avance de l'installation de chaque appareil vendu, loué ou cédé de quelques autres façons pour utilisation dans le commerce, et le nombre total des installations ne doit pas dépasser dix.

Unless its extension is authorized in writing by the undersigned, this approval shall expire two years from the date of issue.

La présente approbation expire deux ans après la date d'émission à moins que la prolongation soit autorisée par écrit par le soussigné.



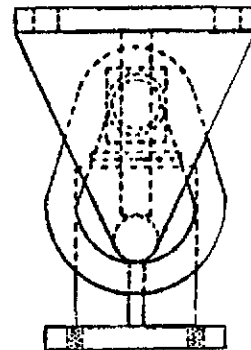
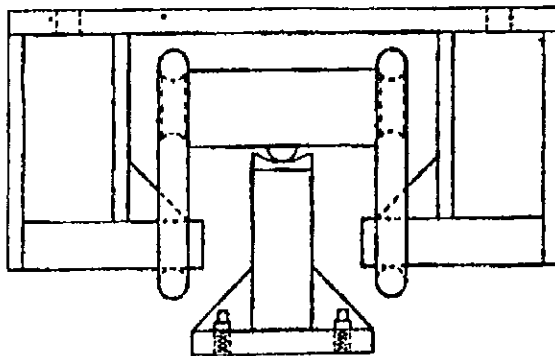
W.R. Virtue

DEC - 6 1990

Date

Chief,  
Legal Metrology Laboratories

Chef,  
Laboratoires de la Métrologie légale



LOAD CELL AND LINK ASSEMBLY  
Cellule de pesage et ensemble de liaisons