



MAR - 9 1992

NOTICE OF APPROVAL

Issued by statutory authority of the Minister of Consumer and Corporate Affairs Canada for (category of device):

Electronic Vehicle Scale

APPLICANT / REQUÉRANT:

Active Scale Manufacturing Inc.
6 Adam Street, P.O. Box 517
Paris, Ontario
N3L 3T6

MODEL(S) / MODÈLE(S):

AEM-10**-*-* SERIES/Série

NOTE: This approval applies only to devices, the design, composition, construction and performance of which are, in every material respect, identical to that described in the material submitted, and that are typified by samples submitted by the applicant for evaluation for approval in accordance with sections 14 and 15 of the Weights and Measures Regulations. The following is a summary of principal features only.

AVIS D'APPROBATION

Émis en vertu du pouvoir statuaire du Ministre de Consommation et Corporations Canada, pour (catégorie d'appareil):

Pont-bascule routier électronique

MANUFACTURER / FABRICANT:

Active Scale Manufacturing Inc.
Paris, Ontario

RATING / CLASSEMENT:

30 TO/à 100 TONS/tonnes

Avoirdupois or Metric / Avoirdupois ou métrique.

REMARQUE: Cette approbation ne vise que les appareils dont la conception, la composition, la construction et le rendement sont identiques, en tout point, à ceux qui sont décrits dans la documentation reçue et pour lesquels des échantillons représentatifs ont été fournis par le requérant aux fins d'évaluation, conformément aux articles 14 et 15 du Règlement sur les poids et mesures. Ce qui suit est une brève description de leurs principales caractéristiques.

SUMMARY DESCRIPTION:

The device is a pit or pitless type electronic vehicle scale that, when interfaced to an approved and compatible indicator, becomes a weighing system.

The 10-foot wide steel or concrete weighbridge modules are fabricated in lengths of 15, 17.5 and 20 feet. They can be designated as "lead" modules using four load cells each or as "middle" or "end" modules using two load cells each. Where three or four modules are used, the middle module(s) can be from 15 to 20 feet long in increments of 0.5 feet.

Modules are bolted together using a chair step arrangement with a 1" edge plate. End modules are fitted with bumper bolts to control longitudinal movement. Lateral movement is controlled by the load cell mount.

Weight is sensed by 50 000 lb double ended, centre loaded shear beam load cells.

Scale capacities are as follows:

- One module: 30 tons/tonnes
- Two modules: 50 to 60 tons/tonnes
- Three or four modules: 100 tons/tonnes

Model numbers can range between AEM-1015-1-30 and AEM-1080-4-100.

The load cell mount utilizes a chair for transferring the load from the platform to the load cell through a double link arrangement. The low profile design weighbridges with the external or internal load cell mount utilize a 3/4" profile cut plate welded to the main beams in lieu of the chair.

DESCRIPTION SOMMAIRE:

Il s'agit d'un pont-bascule routier électronique, à installation dans une fosse ou hors fosse qui, une fois relié à un indicateur approuvé et compatible, forme un ensemble de pesage.

Les modules (de largeurs de 10 pieds) du châssis-récepteur en acier ou en béton armé peuvent avoir des longueurs de 15, 17.5 et de 20 pieds. Ils peuvent être désignés comme les sections "de tête" contenant quatre cellules de pesage chaque ou les sections de "centre" ou "d'extrémité" contenant deux cellules de pesage chacune. Lorsque trois ou quatre modules sont utilisés, celui (ceux) du centre mesure (mesurent) de 15 à 20 pieds par incréments de 0.5 pieds.

Les modules sont boulonnés par gradins à l'aide de plaques de rebord de 1". Les modules d'extrémité sont munis de boulons de butée qui restreignent tout déplacement longitudinal. Les dispositifs de montage des cellules de pesage limitent tout déplacement latéral.

Le poids est capté par des cellules de pesage de cisaillement à double extrémité d'une capacité de 50 000 lb.

Les pont-bascules présentent les portées suivantes:

- Un modules: 30 tonnes
- Deux modules: 50 à 60 tonnes
- Trois ou quatre modules: 100 tonnes

Les numéros de modèles peuvent varier entre AEM-1015-1-30 et AEM-1080-4-100.

Les dispositifs de montage des cellules de pesage comportent une chaise qui assure le transfert de la charge de la plate-forme à la cellule de pesage par l'entremise d'un organe de liaison double. Les châssis récepteurs de type surbaissé munis de dispositifs de montage des cellules de pesage externes ou internes utilisent une plaque de coupe profilée de 3/4" soudée aux poutres principales au lieu de la chaise décrite ci-dessus.

SUMMARY DESCRIPTION: (Continued)

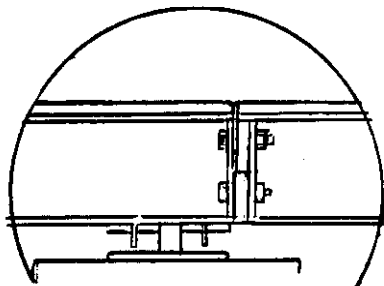
These devices were previously listed in the Notice of Conditional Approval AM-4550T including revisions and addenda.

Model number coding:

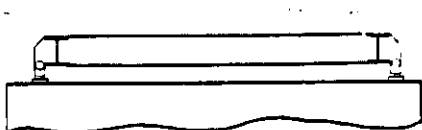
- AEM designates Active Electronic Modular.
- Next 2 digits designate the width (10 feet).
- Next 2 or 3 digits designate the length in feet: min. 15, max. 80.
- Next digit designates the number of modules: maximum 4.
- Next 2 or 3 digits designate the capacity in ton/tonnes: min. 30, max. 100.
- Suffix to model number:
FD - Flat Deck
PT - Pit

Steel modules comprise welded frames of seven longitudinal W10x22 I-beams with ½"x10" steel plate cross members; concrete decks are contained within two W10x54 main I-beams and ½"x10" steel plate cross members.

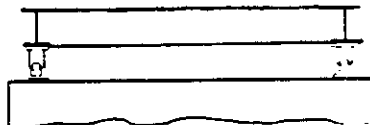
NOTE: Other devices in this model series are listed in a Notice of Conditional Approval having the same approval number suffixed with a "T".



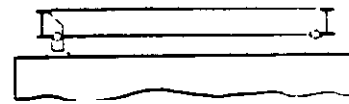
MODULE JOINT/Joint de module



EXTERNAL MOUNT/Dispositif de montage externe



TALL MOUNT/Dispositif de montage élevé



INTERNAL MOUNT/Dispositif de montage interne

DESCRIPTION SOMMAIRE: (Suite)

Les présents appareils faisaient l'objet d'avis d'approbation conditionnelle AM-4550T y compris les révisions et addenda.

Code du numéro de modèle:

- AEM désigne "Active Electronic Modular.
- 2 chiffres suivants désignent la largeur en pieds (10).
- 2 ou 3 chiffres suivants désignent la longueur en pieds: min. 15, max. 80.
- Chiffre suivant désigne le nombre de modules: maximum 4.
- 2 ou 3 chiffres suivants désignent la capacité en tonnes: min. 30, max. 100.
- Suffixe ajouté au numéro de modèle:
FD - tablier plat
PT - pour installation dans une fosse

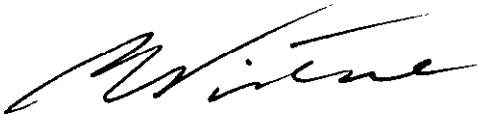
Les modules en acier sont composés d'armatures soudés de sept poutres en "I" W10x22 longitudinales avec des poutres transversales composés de plaques d'acier mesurant 10"x½"; les tabliers de béton armé sont contenues entre deux poutres maîtresses en "I" W10x54 et des poutres transversales de plaques d'acier de 10 po. par 0.5 po.

REMARQUE: Des modèles d'appareils de la même série figurent sur l'AVIS D'APPROBATION CONDITIONNELLE portant le même numéro d'approbation suivie d'un "T".

APPROVAL:

The design, composition, construction and performance of the device type(s) identified herein have been evaluated in accordance with regulations and specifications established under the Weights and Measures Act. Approval is hereby granted accordingly pursuant to subsection 3(1) of the said Act.

The marking, installation, use and manner of use in trade of devices are subject to inspection in accordance with regulations and specifications established under the Weights and Measures Act. Requirements relating to marking are set forth in sections 18 to 26 of the Weights and Measures Regulations. Installation and use requirements are set forth in Part V and in specifications established pursuant to section 27 of the said Regulations. A verification of conformity is required in addition to this approval. Inquiries regarding inspection and verification should be addressed to the local inspection office of Consumer and Corporate Affairs Canada.



W.R. Virtue

Chief,
Legal Metrology Laboratories

APPROBATION:

La conception, la composition, la construction et le rendement du (des) type(s) d'appareils identifié(s) ci-dessus, ayant fait l'objet d'une évaluation conformément au Règlement et aux prescriptions établis sous la Loi sur les poids et mesures, la présente approbation est accordée en application du paragraphe 3(1) de ladite Loi.

Le marquage, l'installation et l'utilisation des appareils sont soumis à l'inspection conformément au Règlement et aux prescriptions établis sous la Loi sur les poids et mesures. Les exigences de marquage sont définies dans les articles 18 à 26 du Règlement sur les poids et mesures. Les exigences d'installation et d'utilisation sont définies dans la partie V et dans les prescriptions établies en vertu de l'article 27 dudit règlement. Une vérification de conformité est requise. Toute question sur l'inspection et la vérification de conformité doit être adressée au bureau local de Consommation et Corporations Canada.

MAR - 9 1992

Date

Chef,
Laboratoires de la Métrologie légale