



Consumer and
Corporate Affairs Canada

Legal Metrology

Consommation
et Corporations Canada

Métrieologie légale

APPROVAL No. - N° D'APPROBATION

AM-4537

NOTICE OF APPROVAL

Issued by statutory authority of the Minister of Consumer and Corporate Affairs Canada for (category of device):

Electronic Platform Scale

APPLICANT / REQUÉRANT:

Matrix Scale Systems Inc.
1240 Midway Blvd.
Mississauga, Ontario
L5T 2G8

MODEL(S) / MODÈLE(S):

MS *****

AVIS D'APPROBATION

Émis en vertu du pouvoir statutaire du Ministre de Consommation et Corporations Canada, pour (catégorie d'appareil):

Bascule électronique à tablier

MANUFACTURER / FABRICANT:

Matrix Scale Systems Inc.
Mississauga, Ontario

RATING / CLASSEMENT:

600 kg / 1 300 lb

NOTE: This approval applies only to devices, the design, composition, construction and performance of which are, in every material respect, identical to that described in the material submitted, and that are typified by samples submitted by the applicant for evaluation for approval in accordance with sections 14 and 15 of the Weights and Measures Regulations. The following is a summary of principal features only.

REMARQUE: Cette approbation ne vise que les appareils dont la conception, la composition, la construction et le rendement sont identiques, en tout point, à ceux qui sont décrits dans la documentation reçue et pour lesquels des échantillons représentatifs ont été fournis par le requérant aux fins d'évaluation, conformément aux articles 14 et 15 du Règlement sur les poids et mesures. Ce qui suit est une brève description de leurs principales caractéristiques.

SUMMARY DESCRIPTION:

This device is an electronic platform scale that, when interfaced to an approved and compatible digital weight indicator, becomes a weighing system.

The platform consists of welded mild steel plate, channel and angle. Four single ended shear beam load cells of 500 lb capacity each are secured to a base frame.

Load is transmitted via a ball and cup assembly.

Excessive movement of the platform is restricted by the base frame.

Model numbers indicate the following:

Ex: MS 3723-2

MS indicates Matrix Scales

-3723 indicates platform size 37" x 23".

-2 indicates total capacity of the load cells (in thousands of pounds)(4 x 500 lb)

NOTE: Platform dimensions can vary between 20" and 42".

APPROVAL:

The design, composition, construction and performance of the device type(s) identified herein have been evaluated in accordance with regulations and specifications established under the Weights and Measures Act. Approval is hereby granted accordingly pursuant to subsection 3(1) of the said Act.

DESCRIPTION SOMMAIRE:

Il s'agit d'une bascule électronique à tablier qui, lorsqu'elle est reliée à un indicateur pondéral à affichage numérique compatible et approuvé, constitue un ensemble de pesage.

Le tablier est constitué d'une plaque, de profilés et de cornières en acier doux soudé. Quatre cellules de pesage de cisaillement à extrémité simple ayant une capacité de 500 lb sont assujetties au socle.

La charge est transmise par l'intermédiaire d'un ensemble bille-cuvette.

Tout mouvement excessif est restreint par le contact du tablier au socle.

Les numéros de modèle se décomposent ainsi:

Exemple: MS 3723-2

MS indique une bascule Matrix

-3723 indique les dimensions du tablier 37 po x 23 po.

-2 indique la capacité totale des cellules de pesage (en mille livres)(4 x 500 lb).


NOTE: Les dimensions du tablier peuvent varier entre 20 et 42 po.

APPROBATION:

La conception, la composition, la construction et le rendement du (des) type(s) d'appareils identifié(s) ci-dessus, ayant fait l'objet d'une évaluation conformément au Règlement et aux prescriptions établis sous la Loi sur les poids et mesures, la présente approbation est accordée en application du paragraphe 3(1) de ladite Loi.

The marking, installation, use and manner of use in trade of devices are subject to inspection in accordance with regulations and specifications established under the Weights and Measures Act. Requirements relating to marking are set forth in sections 18 to 26 of the Weights and Measures Regulations. Installation and use requirements are set forth in Part V and in specifications established pursuant to section 27 of the said Regulations. A verification of conformity is required in addition to this approval. Inquiries regarding inspection and verification should be addressed to the local inspection office of Consumer and Corporate Affairs Canada.

Le marquage, l'installation et l'utilisation des appareils sont soumis à l'inspection conformément au Règlement et aux prescriptions établis sous la Loi sur les poids et mesures. Les exigences de marquage sont définies dans les articles 18 à 26 du Règlement sur les poids et mesures. Les exigences d'installation et d'utilisation sont définies dans la partie V et dans les prescriptions établies en vertu de l'article 27 dudit règlement. Une vérification de conformité est requise. Toute question sur l'inspection et la vérification de conformité doit être adressée au bureau local de Consommation et Corporations Canada.

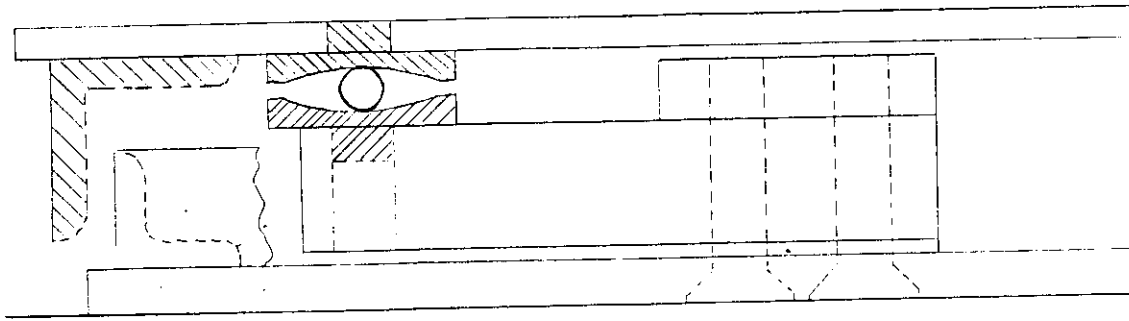


for W.R. Virtue

Chief,
Legal Metrology Laboratories

Date AUG 30 1990
ACUT

Chef,
Laboratoires de la Métrologie légale



LOAD CELL MOUNT / Support des cellules de pesage

