

MAY 30 1990

NOTICE OF CONDITIONAL APPROVAL

Issued by statutory authority of the Minister
of Consumer and Corporate Affairs Canada
for (category of device):

Electronic Portable Low Profile Scale

APPLICANT / REQUÉRANT:

Aurora-Weigh-Tronix Inc.
230 Edward Street, P.O. Box 545
Aurora, Ontario
L4G 3L6

MODEL(S) / MODÈLE(S):

EPTW SERIES/Série

NOTE: This approval applies only to
devices, the design, composition,
construction and performance of which are,
in every material respect, identical to that
described in the material submitted, and
that are typified by samples submitted by
the applicant for evaluation for approval in
accordance with sections 14 and 15 of the
Weights and Measures Regulations. The
following is a summary of principal features
only.

AVIS D'APPROBATION CONDITIONNELLE

Émis en vertu du pouvoir statutaire du
Ministre de Consommation et Corporations
Canada, pour (catégorie d'appareil):

Pont-basculé routier électronique portatif
surbaissé

MANUFACTURER / FABRICANT:

Aurora-Weigh-Tronix Inc.
Aurora, Ontario

RATING / CLASSEMENT:

40 TO/à 100 TONS/Tonnes

Avoirdupois or Metric/Avoirdupois ou
métrique.

REMARQUE: Cette approbation ne vise que
les appareils dont la conception, la
composition, la construction et le
rendement sont identiques, en tout point, à
ceux qui sont décrits dans la documentation
reçue et pour lesquels des échantillons
représentatifs ont été fournis par le
requérant aux fins d'évaluation,
conformément aux articles 14 et 15 du
Règlement sur les poids et mesures. Ce qui
suit est une brève description de leurs
principales caractéristiques.

SUMMARY DESCRIPTION:

This device is a fully electronic portable vehicle scale that when interfaced to an approved and compatible weight indicator forms a weighing system.

This is a portable vehicle scale built as a unit within a fabricated steel frame.

The weighbridge is constructed using 2 wide flange longitudinal beams connected by cross beams that support a steel, wood or concrete deck.

The load cell consists of a single ended shear beam cell fitted with a bearing and anvil arrangement, which is located either inboard or outboard of the main beams. This assembly is self centering. Bumper bolts are located at each end of the scale to prevent excessive movement.

Model Number Coding:
Example: EPTW-1050-100-3

Where

EPTW indicates electronic portable truck scale using Weigh-Tronix load cells.

1050 indicates size of scale, width x length in feet (width may be 10, 11, 12 or 14 feet).

100 indicates capacity in tons (avoirdupois or metric)

3 indicates the number of sections

DESCRIPTION SOMMAIRE:

Il s'agit d'un pont-basculé électronique de type surbaissé et portatif qui, lorsqu'il est relié à un indicateur de poids approuvé et compatible, forme un ensemble de pesage.

Le présent pont-basculé portatif est monté en bloc dans un bâti en acier marchand.

Le châssis récepteur est constitué de 2 poutres longitudinales à semelles larges reliées par des traverses qui soutiennent un tablier en acier, en bois ou en béton.

Les cellules de pesage sont du type à cisaillement à simple extrémité et sont munies d'un ensemble coussinet-semelle. Elles sont installées du côté intérieur ou extérieur des poutres principales et sont du type à centrage automatique. Des boulons de butée installés à chaque extrémité du pont-basculé empêchent tout mouvement excessif du châssis récepteur.

Code du numéro de modèle:
Exemple: EPTW-1050-100-3

Où

EPTW Pont-basculé électronique pour camions de type portatif muni des cellules de pesage de marque Weigh-Tronix

1050 Dimensions du pont-basculé, largeur x longueur en pieds (la largeur peut être de 10, 11, 12 ou 14 pieds).

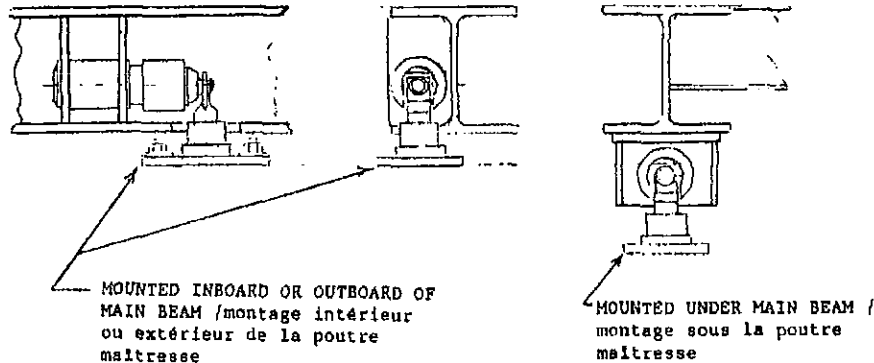
100 Capacité en tonnes (avoirdupois ou métriques)

3 Nombre de sections

<u>N° OF SECTIONS</u> <u>N° de sections</u>	<u>MODEL NUMBER</u> <u>N° de modèle</u>	<u>LOAD CELL CAPACITY</u> <u>Cap. des cellules</u> <u>de pesage</u>
2	EPTW-1035-40-2	50 000/75 000 lb
3	FROM/de EPTW-1035-60	50 000/75 000 lb
	TO/à EPTW-1060-100	
4	FROM/de EPTW-1060-60	50 000/75 000 lb
	TO/à EPTW-1480-100-4	

SUMMARY DESCRIPTION: Continued

DESCRIPTION SOMMAIRE: Suite

LOAD CELL SUSPENSION ASSEMBLYENSEMBLE DE SUSPENSION DES
CELLULES DE PESAGE

APPROVAL:

The design, composition, construction and performance of the device type(s) identified herein have been evaluated in accordance with regulations and specifications established under the Weights and Measures Act. Approval is hereby granted accordingly pursuant to subsection 3(2) of the said Act.

The marking, installation, use and manner of use in trade of devices are subject to inspection in accordance with regulations and specifications established under the Weights and Measures Act. Requirements relating to marking are set forth in sections 18 to 26 of the Weights and Measures Regulations. Installation and use requirements are set forth in Part V and in specifications established pursuant to section 27 of the said Regulations. A verification of conformity is required in addition to this approval. Inquiries regarding inspection and verification should be addressed to the local inspection office of Consumer and Corporate Affairs Canada.

APPROBATION:

La conception, la composition, la construction et le rendement du (des) type(s) d'appareils identifié(s) ci-dessus, ayant fait l'objet d'une évaluation conformément au Règlement et aux prescriptions établis sous la Loi sur les poids et mesures, la présente approbation est accordée en application du paragraphe 3(2) de ladite Loi.

Le marquage, l'installation et l'utilisation des appareils sont soumis à l'inspection conformément au Règlement et aux prescriptions établis sous la Loi sur les poids et mesures. Les exigences de marquage sont définies dans les articles 18 à 26 du Règlement sur les poids et mesures. Les exigences d'installation et d'utilisation sont définies dans la partie V et dans les prescriptions établies en vertu de l'article 27 dudit règlement. Une vérification de conformité est requise. Toute question sur l'inspection et la vérification de conformité doit être adressée au bureau local de Consommation et Corporations Canada.

TERM AND CONDITIONS:

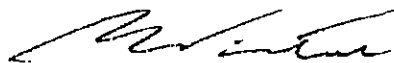
All devices installed under authority of this approval shall be modified as may be necessary to meet applicable regulations and specifications.

Prior to selling any device of the type(s) identified herein, the seller shall make known to the buyer in writing the following information:

- (1) that final approval is contingent on the results of inspections carried out on devices in service being satisfactory, and
- (2) that any non-compliance with regulations and specifications that govern approval will be corrected by the applicant.

The manager of the Mass Metrology Laboratory of the Department of Consumer and Corporate Affairs at Ottawa shall be notified in writing prior to installation of each device sold, leased or otherwise disposed of for use in trade and the total number of devices installed shall not exceed ten.

Unless its extension is authorized in writing by the undersigned, this approval shall expire two years from the date of issue.



W.R. Virtue

Chief,
Legal Metrology Laboratories

TERMES ET CONDITIONS:

Tout appareil installé en vertu de cette approbation doit être modifié comme il se doit afin de satisfaire à toutes les exigences pertinentes.

Avant de vendre tout appareil du (des) type(s) identifié(s) ci-dessus, le vendeur doit fournir à l'acheteur par écrit les renseignements suivants:

- (1) que l'approbation finale ne sera accordée que sous réserve de résultats satisfaisants obtenus lors d'inspections en service, et
- (2) que toute dérogation au Règlement et aux prescriptions régissant l'approbation devra être corrigée par le requérant.

Le gérant du Laboratoire des masses, Consommation et Corporations Canada, à Ottawa, doit être notifié, par écrit, à l'avance de l'installation de chaque appareil vendu, loué ou cédé de quelques autres façons pour utilisation dans le commerce, et le nombre total des installations ne doit pas dépasser dix.

La présente approbation expire deux ans après la date d'émission à moins que la prolongation soit autorisée par écrit par le soussigné.

MAY 30 1990

Date

Chef,
Laboratoires de la Métrologie légale