



Consumer and
Corporate Affairs Canada

Consommation
et Corporations Canada

Legal Metrology

Métrologie légale

APPROVAL No. — N^o D'APPROBATION

AM-4487T Rev. 1

AUG 20 1990

NOTICE OF CONDITIONAL APPROVAL

AVIS D'APPROBATION CONDITIONNELLE

Issued by statutory authority of the Minister
of Consumer and Corporate Affairs Canada
for (category of device):

Émis en vertu du pouvoir statutaire du
Ministre de Consommation et Corporations
Canada, pour (catégorie d'appareil):

Electronic Low Profile Vehicle Scale

Pont-basculé surbaissé, électronique, pour
véhicule

APPLICANT / REQUÉRANT:

Aurora-Weigh-Tronix Inc.
230 Edward Street, P.O. Box 545
Aurora, Ontario
L4G 3L6

MANUFACTURER / FABRICANT:

Aurora-Weigh-Tronix Inc.
Aurora, Ontario

MODEL(S) / MODÈLE(S):

95002-***

RATING / CLASSEMENT:

100 Tons/tonnes
150 Tons/tonnes
Avoirdupois or Metric / Avoirdupois ou
métrique

NOTE: This approval applies only to
devices, the design, composition,
construction and performance of which are,
in every material respect, identical to that
described in the material submitted, and
that are typified by samples submitted by
the applicant for evaluation for approval in
accordance with sections 14 and 15 of the
Weights and Measures Regulations. The
following is a summary of principal features
only.

REMARQUE: Cette approbation ne vise que
les appareils dont la conception, la
composition, la construction et le
rendement sont identiques, en tout point, à
ceux qui sont décrits dans la documentation
reçue et pour lesquels des échantillons
représentatifs ont été fournis par le
requérant aux fins d'évaluation,
conformément aux articles 14 et 15 du
Règlement sur les poids et mesures. Ce qui
suit est une brève description de leurs
principales caractéristiques.

SUMMARY DESCRIPTION:

This device is an electronic low profile vehicle scale that when interfaced to an approved and compatible digital weight indicator becomes a weighing machine.

The weighbridge is a modular style "Two Section Unit" with lengths 15', 20', 23'4", 25' or 30'. The width varies from 10 ft to 14 ft by 1 ft increments.

The weighbridge length can be increased by the addition of modular "Extension Units" 15', 20', 25', or 30' long. These may be customized in one ft lengths with a minimum of 15' and a maximum of 30'.

The weighbridge is constructed with two main outside steel beams, joined at intervals by cross beams which serve to support the steel or concrete deck. It may be installed in a pit or above ground on piers. The deck may be of concrete or steel.

The load cell assembly may be mounted directly underneath the main beam. Alternately it may be mounted inboard or outboard of the main beam.

The load cells are 50 000 lb or 75 000 lb capacity for the 100 ton model and 75000 lb for the 150 ton model. They are single ended, shear beam type supported by a bearing and chair arrangement.

Excessive movement of the weighbridge is prevented by side and end bumper bolts.

This device may be configured in a multi-deck arrangement.

DESCRIPTION SOMMAIRE:

Il s'agit d'un pont-bascule routier électronique surbaissé qui, lorsqu'il est relié à un indicateur pondéral à affichage numérique compatible et approuvé, constitue un ensemble de pesage.

Le châssis récepteur est de type modulaire composé d'"Unité à deux sections" mesurant en longueur, 15 pi, 20 pi, 23 pi 4 po, 25 pi ou 30 pi. La largeur varie entre 10 et 14 pieds, par incréments de 1 pied.

La longueur du châssis récepteur peut être augmentée par l'addition de module ou "Unité d'extention" de 15, 20, 25 ou 30 pieds de long. Ces unités d'extension peuvent être fabriquées sur mesure d'une longueur minimum de 15 pi à une longueur maximum de 30 pi par incréments de 1 pied.

Le châssis récepteur est fabriqué de deux poutres maîtresses installées à l'extérieur, qui sont rejointes à intervalles par des traverses sur lesquelles repose le tablier en acier ou en béton. Il peut être installé dans une fosse ou hors terre sur des piliers. Le tablier peut être de béton ou d'acier.

Le montage des cellules de pesage peut être installé directement sous la poutre maîtresse. Il peut alternativement être installé du côté intérieur ou extérieur de la poutre maîtresse.

Les cellules de pesage sont d'une capacité de 50 000 ou 75 000 lb pour les modèles de 100 tonnes et de 75 000 lb pour les modèles de 150 tonnes. Elles sont du type à cisaillement à extrémité simple supportées par un ensemble coussinet-chaîse.

Tout mouvement excessif du châssis récepteur est empêché par des boulons de butée de côté et d'extrémité.

Cet appareil peut être agencé dans une configuration de tabliers multiples.

SUMMARY DESCRIPTION:

Model N°. Coding:
 95002 = Scale Series
 -*** = Capacity in tons 100 or 150
 -*** = Length in feet.
 Suffix "H" / "L" =
 H for High series 21" or 24" main beams
 L for Low series 12" main beams

DESCRIPTION SOMMAIRE:

Code du numéro de modèle:
 95002 = Série du pont bascule
 -*** = Capacité en tonnes, 100 ou 150
 -*** = Longueur en pieds
 Suffixe "H" / "L" =
 H pour la série haute avec les poutres
 maîtresses de 21 ou 24 po.
 L pour la série basse avec des poutres
 maitresses de 12 po.

150 TON/TONNE SERIES OF SCALES - "H" HIGH SERIES
Série de pont bascule de 150 tonnes - "H" Série haute

| TOTAL UNITS REQUIRED/Nombre d'unités requises | | | | | | | | | | | | | | |
|-----------------------------------------------|-------------------------------------|-----|-----|-----|---------------------------------------|-----|-----|-----|-----------------------------|-----|-----|-----|----------------------------------|----|
| SCALE LENGTH Longueur du pont bascule | SCALE UNIT Unité du pont bascule | | | | EXTENSION UNITS Unités d'extension | | | | END UNITS Unités de bout | | | | LOAD CELLS Cellules de pesage | |
| | 15' | 20' | 25' | 30' | 15' | 20' | 25' | 30' | 15' | 20' | 25' | 30' | | |
| 50' | 1 | | | | 1 | | | | | 1 | | | | 8 |
| 60' | 1 | | | | | 1 | | | | | 1 | | | 8 |
| 70' | | | 1 | | | | 1 | | | | | 1 | | 8 |
| 80' | 1 | | | | | | 2 | | | | 1 | | | 10 |
| 90' | | | 1 | | | | 2 | | | | | 1 | | 10 |
| 100' | | | 1 | | | | | 2 | | | | 1 | | 10 |
| 110' | | | 1 | | | | | 3 | | | | 1 | | 12 |
| 120' | | | 1 | | | | 1 | 2 | | | | 1 | | 12 |

NOTE: Typical combinations shown, other combinations may be used to achieve desired overall length.

REMARQUE: Combinaisons typiques montrées. D'autres combinaisons peuvent être utilisées pour obtenir les longueurs désirées.

150 TON/TONNES SERIES OF SCALE - "L" LOW SERIES
Série de pont bascule de 150 tonnes - "L" Série basse

| TOTAL UNITS REQUIRED/Nombre d'unités requises | | | | | | | | | | | | | | |
|-----------------------------------------------|-------------------------------------|-----|-----|-----|---------------------------------------|-----|-----|-----|-----------------------------|-----|-----|-----|----------------------------------|----|
| SCALE LENGTH Longueur du pont bascule | SCALE UNIT Unité du pont bascule | | | | EXTENSION UNITS Unités d'extension | | | | END UNITS Unités de bout | | | | LOAD CELLS Cellules de pesage | |
| | 15' | 20' | 25' | 30' | 15' | 20' | 25' | 30' | 15' | 20' | 25' | 30' | | |
| 50' | 1 | | | | 1 | | | | | 1 | | | | 8 |
| 60' | 1 | | | | | 1 | | | | | 1 | | | 8 |
| 70' | | | 1 | | | | 1 | | | | | 1 | | 8 |
| 80' | 1 | | | | | | 2 | | | | 1 | | | 10 |
| 90' | | | 1 | | | | 2 | | | | | 1 | | 10 |
| 100' | | | 1 | | | | | 2 | | | | 1 | | 10 |
| 110' | | | 1 | | | | | 3 | | | | 1 | | 12 |
| 120' | | | 1 | | | | 1 | 2 | | | | 1 | | 12 |

SUMMARY DESCRIPTION: Cont'd

DESCRIPTION SOMMAIRE: Suite

100 TON/TONNE SERIES OF SCALES - "H" HIGH SERIES
Série de pont bascule de 100 tonnes - "H" Série haute

| TOTAL UNITS REQUIRED/Nombre d'unités requises | | | | | | | | | | |
|-----------------------------------------------|-------------------------------------|--------|--------|---------------------------------------|--------|--------|-----------------------------|--------|--------|----------------------------------|
| SCALE LENGTH Longueur du pont bascule | SCALE UNIT Unité du pont bascule | | | EXTENSION UNITS Unités d'extension | | | END UNITS Unités de bout | | | LOAD CELLS Cellules de pesage |
| | 15'-0" | 20'-0" | | 15'-0" | 20'-0" | | 15'-0" | 20'-0" | | |
| 30'-0" | 1 | | | | | | 1 | | | 6 |
| 35'-0" | | 1 | | | | | 1 | | | 6 |
| 40'-0" | | 1 | | | | | | 1 | | 6 |
| 45'-0" | 1 | | | 1 | | | 1 | | | 8 |
| 50'-0" | | 1 | | 1 | | | 1 | | | 8 |
| 60'-0" | | 1 | | | 1 | | | 1 | | 8 |
| 70'-0" | | 1 | | 2 | | | | 1 | | 10 |
| 80'-0" | | 1 | | | 2 | | | 1 | | 10 |
| 90'-0" | 1 | | | | 3 | | 1 | | | 12 |
| 100'-0" | | 1 | | | 3 | | | 1 | | 12 |
| 23'-4" | | 1 | | | | | | | | 4 |
| | 15'-0" | 20'-0" | 25'-0" | 15'-0" | 20'-0" | 25'-0" | 15'-0" | 20'-0" | 25'-0" | |
| 110'-0" | | | 1 | | 3 | | | | 1 | 12 |
| 120'-0" | | | 1 | | | 3 | | 1 | | 12 |

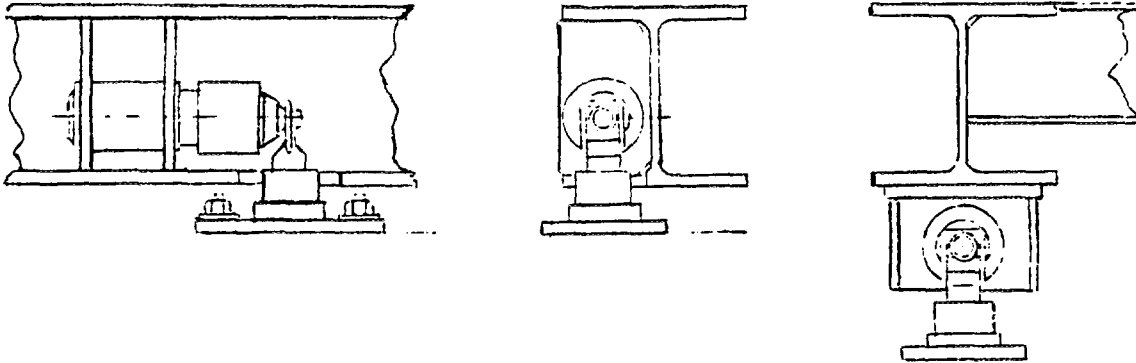
100 TON/TONNES SERIES OF SCALE - "L" LOW SERIES
Série de pont bascule de 100 tonnes - "L" Série basse

| TOTAL UNITS REQUIRED/Nombre d'unités requises | | | | | | | | | | | | | |
|-----------------------------------------------|-------------------------------------|-----|-----|-----|---------------------------------------|-----|-----|-----|-----------------------------|-----|-----|-----|----------------------------------|
| SCALE LENGTH Longueur du pont bascule | SCALE UNIT Unité du pont bascule | | | | EXTENSION UNITS Unités d'extension | | | | END UNITS Unités de bout | | | | LOAD CELLS Cellules de pesage |
| | 15' | 20' | 25' | 30' | 15' | 20' | 25' | 30' | 15' | 20' | 25' | 30' | |
| 50' | 1 | | | | 1 | | | | 1 | | | | 8 |
| 60' | 1 | | | | | 1 | | | 1 | | | | 8 |
| 70' | | 1 | | | | 1 | | | | 1 | | | 8 |
| 80' | 1 | | | | | 2 | | | 1 | | | | 10 |
| 90' | | 1 | | | | 2 | | | | 1 | | | 10 |
| 100' | | 1 | | | | | 2 | | | 1 | | | 10 |
| 110' | | 1 | | | | 3 | | | | 1 | | | 12 |
| 120' | | 1 | | | | 1 | 2 | | | 1 | | | 12 |

SUMMARY DESCRIPTION: Cont'd

DESCRIPTION SOMMAIRE: Suite

LOAD CELL MOUNTING / MONTAGE DE CELLULE DE PESAGE:



MOUNTED INBOARD OR OUTBOARD
OF MAIN BEAM / Montage inférieur ou
extérieur de la poutre maîtresse.

MOUNTED UNDER MAIN BEAM /
Montage sous la poutre maîtresse.

APPROVAL:

The design, composition, construction and performance of the device type(s) identified herein have been evaluated in accordance with regulations and specifications established under the Weights and Measures Act. Approval is hereby granted accordingly pursuant to subsection 3(2) of the said Act.

The marking, installation, use and manner of use in trade of devices are subject to inspection in accordance with regulations and specifications established under the Weights and Measures Act. Requirements relating to marking are set forth in sections 18 to 26 of the Weights and Measures Regulations. Installation and use requirements are set forth in Part V and in specifications established pursuant to section 27 of the said Regulations. A verification of conformity is required in addition to this approval. Inquiries regarding inspection and verification should be addressed to the local inspection office of Consumer and Corporate Affairs Canada.

APPROBATION:

La conception, la composition, la construction et le rendement du (des) type(s) d'appareils identifié(s) ci-dessus, ayant fait l'objet d'une évaluation conformément au Règlement et aux prescriptions établis sous la Loi sur les poids et mesures, la présente approbation est accordée en application du paragraphe 3(2) de ladite Loi.

Le marquage, l'installation et l'utilisation des appareils sont soumis à l'inspection conformément au Règlement et aux prescriptions établis sous la Loi sur les poids et mesures. Les exigences de marquage sont définies dans les articles 18 à 26 du Règlement sur les poids et mesures. Les exigences d'installation et d'utilisation sont définies dans la partie V et dans les prescriptions établies en vertu de l'article 27 dudit règlement. Une vérification de conformité est requise. Toute question sur l'inspection et la vérification de conformité doit être adressée au bureau local de Consommation et Corporations Canada.

TERM AND CONDITIONS:


All devices installed under authority of this approval shall be modified as may be necessary to meet applicable regulations and specifications.

Prior to selling any device of the type(s) identified herein, the seller shall make known to the buyer in writing the following information:

- (1) that final approval is contingent on the results of inspections carried out on devices in service being satisfactory, and
- (2) that any non-compliance with regulations and specifications that govern approval will be corrected by the applicant.

The manager of the Mass Metrology Laboratory of the Department of Consumer and Corporate Affairs at Ottawa shall be notified in writing prior to installation of each device sold, leased or otherwise disposed of for use in trade and the total number of devices installed shall not exceed ten.

Unless its extension is authorized in writing by the undersigned, this approval shall expire April 6, 1992.



W.R. Virtue
W.R. Virtue

Chief,
Legal Metrology Laboratories

TERMES ET CONDITIONS:

Tout appareil installé en vertu de cette approbation doit être modifié comme il se doit afin de satisfaire à toutes les exigences pertinentes.

Avant de vendre tout appareil du (des) type(s) identifié(s) ci-dessus, le vendeur doit fournir à l'acheteur par écrit les renseignements suivants:

- (1) que l'approbation finale ne sera accordée que sous réserve de résultats satisfaisants obtenus lors d'inspections en service, et
- (2) que toute dérogation au Règlement et aux prescriptions régissant l'approbation devra être corrigée par le requérant.

Le gérant du Laboratoire des masses, Consommation et Corporations Canada, à Ottawa, doit être notifié, par écrit, à l'avance de l'installation de chaque appareil vendu, loué ou cédé de quelques autres façons pour utilisation dans le commerce, et le nombre total des installations ne doit pas dépasser dix.

La présente approbation expire Avril 6, 1992.

Date **AUG 22 1990**
AOUT

Chef,
Laboratoires de la Métrologie légale