



**Modification Acceptance Letter  
(MAL)  
for Approved Meters and Devices**

**Lettre d'acceptation de modification  
(LAM)  
pour les compteurs et appareils  
approuvés**

The purpose of this letter is to convey details of modifications to meters and devices which have previously received approval of type recognition from Measurement Canada. These modifications have been evaluated by the Approval Services Laboratory in accordance with national requirements and shall be considered to be included within the scope of the originally issued Notices of Approval specified in this document and any subsequent revisions to these Notice(s) of Approval.

La présente lettre vise à expliquer les détails des modifications apportées aux compteurs et appareil dont le type a déjà été approuvé par Mesures Canada. Ces modifications ont été évaluées par le Laboratoire des services d'approbation en conformité aux exigences nationales et doivent être considérées comme faisant partie de la portée des avis d'approbation d'origine énumérés dans le présent document et de toutes leurs révisions subséquentes.

The modifications described in this letter affect meters identified in the following Notices of Approval:

Les modifications décrites dans la présente lettre s'appliquent aux compteurs visés par les avis d'approbation suivants :

**Approval Number(s) / Numéro(s) d'approbation**

AG-0514 Rev. 3 / AG-0514 Rév. 3

**Type of Device**

Ultrasonic Domestic Gas Meter

**Type d'appareil**

Compteur de gaz domestique à ultrasons

**Applicant / Requérant**

Sensus Metering Systems  
805 Liberty Blvd., P.O. Box 528  
DuBois, Pennsylvania, USA  
15801

**Description of Modifications**

The purpose of this MAL is to change the new location of the pressure tap, on the left inlet side of the meter (Figure 1). The pressure tap was previously located on the right outlet side (Figure 2) but was moved to the left inlet side.

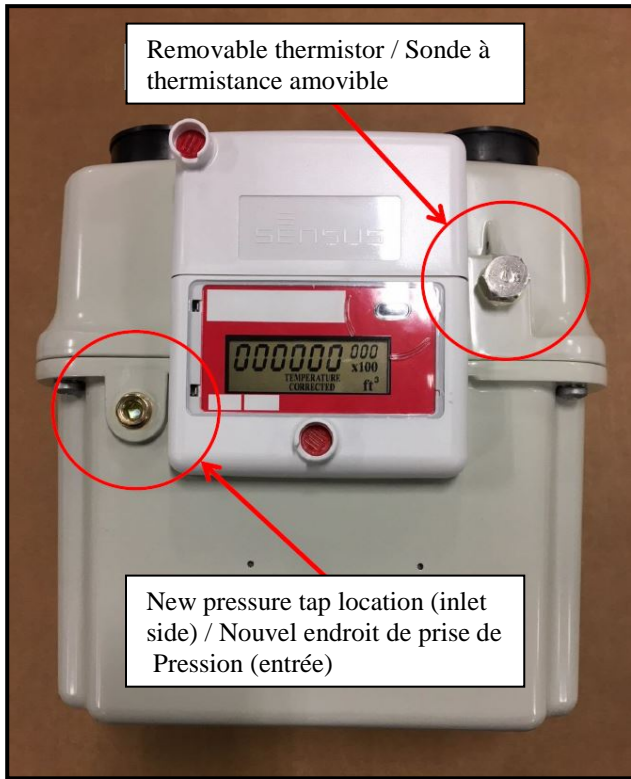
**Description des modifications**

Le but de cette LAM est d'indiquer un changement de prise de pression du coté droit (sortie) au coté gauche (entrée). Voir Figures 1 et 2.

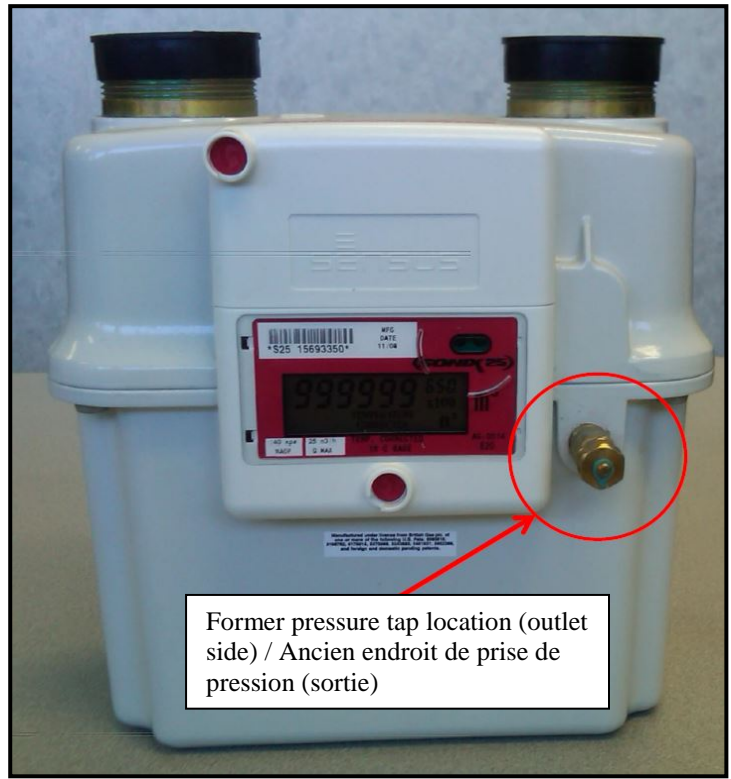


**Photographs and Drawings**

**Photos et Dessins**



**Figure 1**



**Figure 2**

**Signature and Date**

**Signature et Date**

**Original copy signed by : / Copie authentique signée par :**

Joël Guindon  
Manager, Gas Measurement,  
Engineering and Laboratory Services Directorate,  
Measurement Canada

Joël Guindon  
Gestionnaire, Mesures des gaz,  
Direction de l'Ingénierie et Services de Laboratoire,  
Mesures Canada

Date: **2018-02-16**

Web Site Address / Adresse du site Internet:  
<http://mc.ic.gc.ca>