

Date: 2012-03-02  
File number: AP-AG-11-0055

**MODIFICATION ACCEPTANCE LETTER (MAL)  
FOR  
Approved Meter and Devices**

**Type of Device**

Positive Displacement Gas Diaphragm Meter

**Purpose**

The purpose of this letter is to convey details of modifications to meters which have previously received approval of type recognition from Measurement Canada. These modifications have been evaluated by the Approval Services Laboratory in accordance with national requirements and shall be considered to be included within the scope of the originally issued Notices of Approval specified in this document and any subsequent revisions to these Notices of Approval.

**Scope**

The modifications described in this letter affect meters identified in the following Notice (s) of Approval:

**Approval Numbers**

G-0043, G-0044, AG-0298, AG-0393

**Applicant**

Itron, Inc.  
970 Highway 127 North  
Owenton, Kentucky, USA  
40359

**Description of Modifications**

The replacement register, having part number 017326-001, may be installed on the meter models as shown in the attached table. The replacement register has been modified with an external pinion design. In the current index, the pinions driving the drums are internal (inside the drums) while in the new index, the pinions driving the drums are external. As well, the front plate has been modified to feature two cut-outs at the top of the plate to improve ease of installation. The register when installed in its cover can be sealed to a meter using a conventional sealing method as described in S-EG-02. The current and new indexes are shown in the attached photos.

**Revision 1**

The replacement register, having part number 017324-001, may be installed on the meter models as shown in the attached table. The register 017324-001 has been modified in the same manner as described above for the register 017326-001. The sealing method for the register 017324-001 also conforms to S-EG-02. The current and new indexes are shown in the attached photos.



Measurement  
Canada

An Agency of  
Industry Canada

Mesures  
Canada

Un organisme  
d'Industrie Canada

MAL No. - N° De LAV

**MAL-G308 Rev. 2**

### **Revision 2**

The replacement registers, having part numbers 017323-001, 800027-002, 800027-004, 800027-013 and 800027-014 may be installed on the meter models as shown in the attached table. They have been modified in the same manner as described above for registers 017326-001 and 017324-001. The sealing method for these registers also conforms to S-EG-02. The current and new indexes are shown in the attached photos.

### **Original copy signed by:**

Claude Dupont, CET  
Acting – Manager, Gas Measurement



Date : 2012-03-02  
Dossier : AP-AG-11-0055

## **LETTRE D'ACCEPTATION DE MODIFICATION (LAM)**

### **pour Compteurs et appareils approuvés**

#### **Type d'appareil**

Compteur volumétrique de gaz naturel à membrane

#### **Objet**

La présente lettre vise à expliquer les détails des modifications apportées aux compteurs dont le type a déjà été approuvé par Mesures Canada. Ces modifications ont été évaluées par le Laboratoire des services d'approbation en conformité aux exigences nationales et doivent être considérées comme faisant partie de la portée des avis d'approbation d'origine énumérés dans le présent document et de toutes leurs révisions subséquentes..

#### **Portée**

Les modifications décrites dans la présente lettre s'appliquent aux compteurs visés par les avis d'approbation suivants :

#### **Numéro d'approbation**

G-0043, G-0044, AG-0298, AG-0393

#### **Requérant**

Itron, Inc.  
970 Highway 127 North  
Owenton, Kentucky, USA  
40359

#### **Description des modifications**

L'enregistreur de remplacement, qui a le numéro de pièce 017326-001, peut être installé sur les modèles de compteur illustrés dans le tableau ci-joint. L'enregistreur de remplacement a été modifié par une conception des petits engrenages externes. Dans l'enregistreur présent, les petits engrenages affectant les tambours sont internes (à l'intérieur des tambours) alors qu'à l'intérieur du nouveau enregistreur, les petits engrenages affectant les tambours sont externes. De plus, la plaque frontale a été modifiée afin d'avoir deux ouvertures sur le dessus de la plaque dans le but de faciliter l'installation. L'enregistreur, lorsque installé dans son couvercle, peut être scellé à un compteur au moyen d'une méthode de scellage conventionnelle, comme il est décrit dans la norme S-EG-02. L'indicateur de compteur actuel et le nouveau indicateur de compteur sont illustrés dans les photos ci-jointe.

#### **Révision 1**

L'enregistreur de remplacement, possédant le numéro de pièce 017324-001, peut être installé sur les modèles de compteur illustrés dans le tableau ci-joint. L'enregistreur 017324-001 a été modifié de la même manière que l'enregistreur 017326-001 décrit ci-dessus. La méthode de scellage pour l'enregistreur 017324-001 est aussi conforme à la norme S-EG-02. L'indicateur de compteur actuel et le nouveau indicateur de compteur sont illustrés dans les photos ci-jointes.



### Révision 2

Les enregistreurs de remplacements, possédant les numéros de pièce 017323-001, 800027-002, 800027-004, 800027-013 et 800027-014 peuvent être installés sur les modèles de compteur illustrés dans le tableau ci-joint. Ils ont été modifiés de la même manière que les enregistreurs 017326-001 et 017324-001 décrits ci-dessus. La méthode de scellage pour ces enregistreurs est aussi conforme à la norme SEG-02. L'indicateur de compteur actuel et le nouveau indicateur de compteur sont illustrés dans les photos ci-jointes.

### **Copie authentique signée par :**

Claude Dupont, CET  
Gestionnaire - par interim, Mesure des gaz

Compatibility Table / Tableau de compatibilité

Index Part Number / Numéro de pièce d'indicateur						Approval # / No d'approbation
017326-001	800027-014	017324-001	017323-001	800027-002	800027-004	
(metric/métrique)		(imperial/impérial)			(metric/métrique)	
Compatible Meter Models / Modèles de compteur compatibilités						
175-240-250-400 Meter Classes / Types de Compteur 175-240-250-400			675-800-1000 Meter Classes / Types de Compteur 675-800-1000			
M240		Types 175, 240, 250		N/A		G-43
Metris M250		Metris 250		N/A		AG-0393
M400		Type 400		Types 675, 1000	M675, M1000	
400A (metric/métrique)		400A (imperial/impérial)		N/A		AG-0298
N/A				675A, 800A, 1000A	M675A, M800A, M1000A	

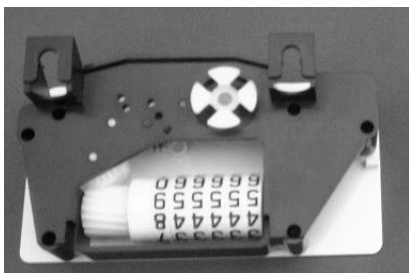
Current Index Front / Avant d'Indicateur Actuel  
(017326)



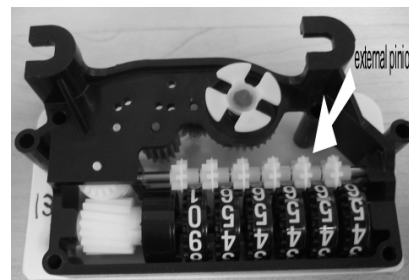
Replacement Index Front / Avant d'Indicateur Remplacement  
(017326-001)



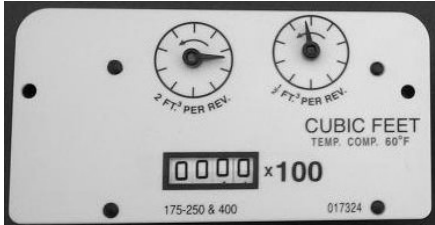
Current Index Back / Arrière d'Indicateur Actuel  
(017326)



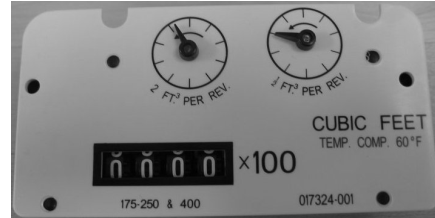
Replacement Index Back / Arrière d'Indicateur Remplacement  
(017326-001)



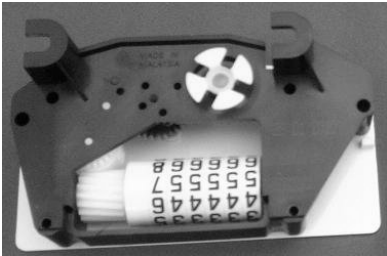
Current Index Front / Avant d'Indicateur Actuel (017324)



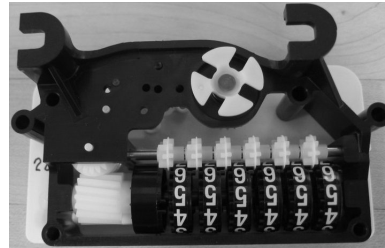
Replacement Index Front / Avant d'Indicateur Remplacement (017324-001)



Current Index Back / Arrière d'Indicateur Actuel (017324)



Replacement Index Back / Arrière d'Indicateur Remplacement (017324-001)



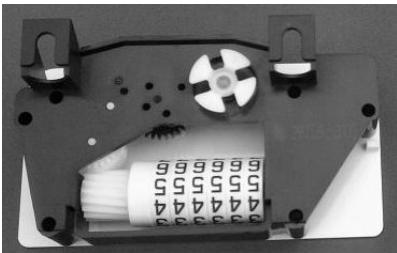
Current Index Front / Avant d'Indicateur Actuel (017323)



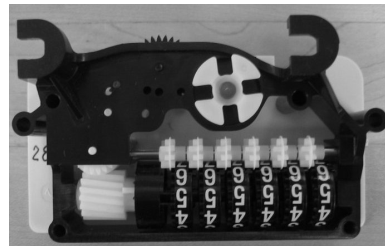
Replacement Index Front / Avant d'Indicateur Remplacement (017323-001)



Current Index Back / Arrière d'Indicateur Actuel (017323)



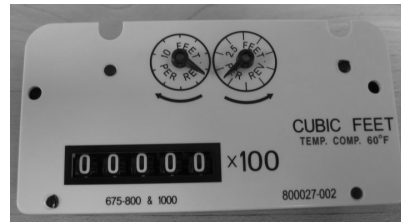
Replacement Index Back / Arrière d'Indicateur Remplacement (017323-001)



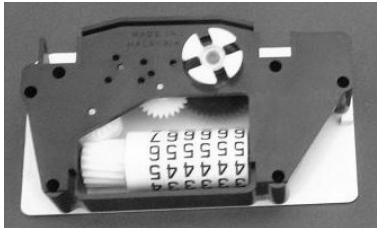
Current Index Front / Avant d'Indicateur Actuel  
(800027-02)



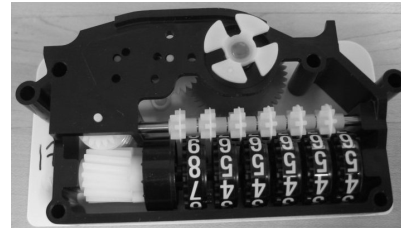
Replacement Index Front / Avant d'Indicateur Remplacement  
(800027-002)



Current Index Back / Arrière d'Indicateur Actuel  
(800027-02)



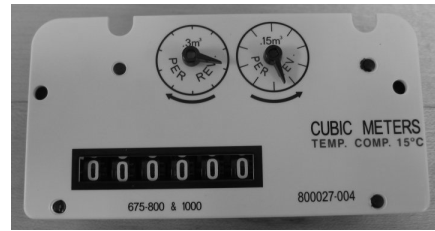
Replacement Index Back / Arrière d'Indicateur Remplacement  
(800027-002)



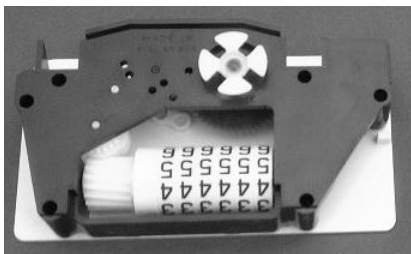
Current Index Front / Avant d'Indicateur Actuel  
(800027-04)



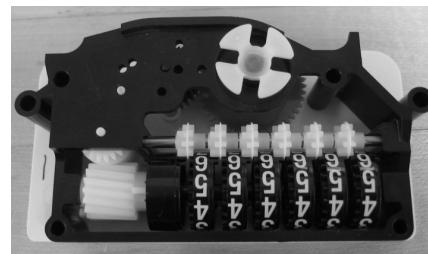
Replacement Index Front / Avant d'Indicateur Remplacement  
(800027-004)



Current Index Back / Arrière d'Indicateur Actuel  
(800027-04)



Replacement Index Back / Arrière d'Indicateur Remplacement  
(800027-004)

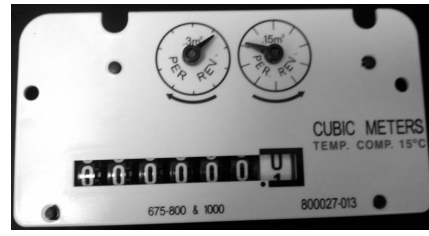




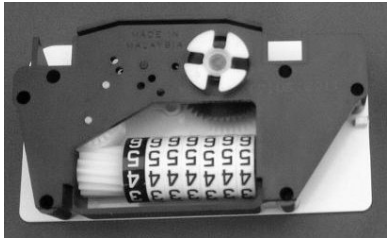
Current Index Front / Avant d'Indicateur Actuel  
(800027-13)



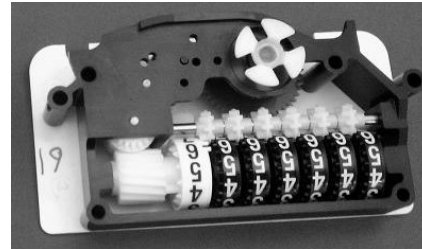
Replacement Index Front / Avant d'Indicateur Remplacement  
(800027-013)



Current Index Back / Arrière d'Indicateur Actuel  
(800027-13)



Replacement Index Back / Arrière d'Indicateur Remplacement  
(800027-013)



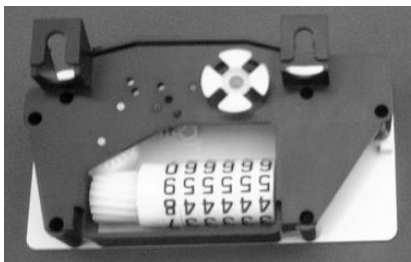
Current Index Front / Avant d'Indicateur Actuel  
(800027-14)



Replacement Index Front / Avant d'Indicateur Remplacement  
(800027-014)



Current Index Back / Arrière d'Indicateur Actuel  
(800027-14)



Replacement Index Back / Arrière d'Indicateur Remplacement  
(800027-014)

