



Consumer and
Corporate Affairs Canada
Legal Metrology

Consommation
et Corporations Canada
Métrologie légale

APPROVAL No. - N° D'APPROBATION

AG-0303

MAR 3 1 1992

NOTICE OF APPROVAL

Issued by statutory authority of the Director of the Legal Metrology Branch of Consumer and Corporate Affairs Canada for (category of device):

Positive Displacement Diaphragm Natural Gas Meter

APPLICANT / REQUÉRANT:

Equimeter, Inc.
805 Liberty Boulevard
DuBois, Pennsylvania 15801
USA

MODEL(S) / MODÈLE(S):

RX-250TC (Imperial/Impérial)
RX-7TC (Metric/Métrique))

NOTE: This approval applies only to meters, the design, composition, construction and performance of which are, in every material respect, identical to that described in the material submitted, and that are typified by samples submitted by the applicant for evaluation for approval in accordance with sections 13 and 14 of the Electricity and Gas Inspection Regulations. The following is a summary of principal features only.

AVIS D'APPROBATION

Émis en vertu du pouvoir statutaire du directeur de la Métrologie légale, Consommation et Corporations Canada, pour (catégorie d'appareil):

Compteur volumétrique de gaz naturel à membrane

MANUFACTURER / FABRICANT:

Equimeter, Inc.
DuBois, Pennsylvania
USA

RATING / CLASSEMENT:

200 ft³/h (air) at 0.5" in (H₂O)/
200 pi³/h (air) à 0.5 po (H₂O)
5.7 m³/h (air) at 0.125 kPa/
5.7 m³/h (air) à 0.125 kPa

REMARQUE: Cette approbation ne vise que les compteurs dont la conception, la composition, la construction et le rendement sont identiques, en tout point, à ceux qui sont décrits dans la documentation reçue et pour lesquels des échantillons représentatifs ont été fournis par le requérant aux fins d'évaluation, conformément aux articles 13 et 14 du Règlement sur l'inspection de l'électricité et du gaz. Ce qui suit est une brève description de leurs principales caractéristiques.

SUMMARY DESCRIPTION:

The model RX-250TC and model RX-7TC diaphragm gas meters are of the conventional "Glover" design consisting of the following three main assemblies:

- 1) the main body (lower case) of die-cast aluminum, partitioned in the middle.
- 2) the removable temperature compensating module comprising the valve table, diaphragm assembly, valve seats, valves, TC tangent, and associated linkages and components, and
- 3) the top cover (upper case) with meter connections, hand-hole plate and removable register complete with lexan cover.

Specifications/Caractéristiques**DESCRIPTION SOMMAIRE:**

Les compteurs de gaz à membrane RX-250TC et RX-7TC sont du type "Glover" classique comprenant les trois principaux éléments suivants:

- 1) le corps principal (caisse inférieure) en aluminium coulé séparé par une cloison au milieu,
- 2) le module de correction de la température, lequel peut être enlevé, comprenant la plaque support de soupapes, la membrane, les sièges de soupapes, les soupapes, le bras de compensation de même que la tringlerie et les composants associés et
- 3) le haut du compteur (caisse supérieure) avec les raccords de compteur, la plaque à trou de visite et le dispositif indicateur, qui s'enlève également, obturé par un couvercle en lexan.

	MODEL/Modèle <u>RX-250TC</u>	MODEL/Modèle <u>RX-7TC</u>
Rated Capacity Air at 0.5 in (H ₂ O) (125 Pa)/	200 ft ³ /h	5.7 m ³ /h
Débit d'air nominal à 0.5 po (H ₂ O) (125 Pa)	200 pi ³ /h	5.7 m ³ /h
Capacity per Tangent Revolution/ Volume par révolution du bras de compensation	0.111 ft ³ 0.111 pi ³	3.14 dm ³ 3.14 dm ³
Maximum Allowable Operating Pressure/ Pression (mano.) de service maximale admissible	5 psig 5 lb/po ²	34.5 kPa (Gauge)/ 34.5 kPa
Base Temperature/ Température de référence	60°F 60°F	15°C 15°C

SUMMARY DESCRIPTION:
Specifications: (Continued)

	MODEL/Modèle <u>RX-250TC</u>	MODEL/Modèle <u>RX-7TC</u>
Register Type/ Type d'indicateur	Pointer-Type and Drum Type/ à aiguille et à tambour	Drum Type à tambour
Register Capacity/ Capacité de l'indicateur	9 999 000 ft ³ 999 900 ft ³ / 9 999 000 pi ³ 999,900 pi ³	99999 m ³ 99999 m ³
Number of Register Reading Dials/Drums/ Nombre de cadrans/tambours de lecture	4 / 4 4 / 4	5 5
Proving Dial Volume per Revolution Volume de cadran d'essai par révolution	$\frac{1}{2}$ ft ³ $\frac{1}{2}$ pi ³	0.01 m ³ 0.01 m ³
Register Part Number (marked on register) (complete # in catalogue)/ Numéro de pièce de l'indicateur (marqué sur l'indicateur)	9-01 00186-539-01 9-01 00186-539-01	9-71 00186-539-71 9-71 00186-539-71
Diaphragm Material/ Matériau de la membrane	"G" "G"	"G" "G"
Temperature Compensating Module Part No./ N° de pièce du module de correction de la température	001-86-502-01 00-86-502-01	001-86-502-03 001-86-502-03
Compensating Tangent Activity/ Déplacement du bras de compensation	0.00123 in./°F 0.00123 po/°F	0.0056 cm/°C 0.0056 cm/°C
Flowing Gas Temperature Range/ Plage de températures du gaz d'écoulement	-20°F to +120°F -20°F à +120°F	-29°C to +49°C -29 à +49°C
Ambient Operating Temperature Range/ Plage de températures de service ambiantes	-30°F to +140°F -30°F à +140°F	-35°C to +60°C -35°C à +60°C
Meter Connections/ Raccords de compteur	1 $\frac{1}{4}$ inch 1 $\frac{1}{4}$ pouce	1 $\frac{1}{4}$ inch 1 $\frac{1}{4}$ pouce

SUMMARY DESCRIPTION: (Continued)

Sealing

Refer to photos for sealing arrangement, using wire and a lead sealing disc.

Markings

The following information is marked on a nameplate secured to the meter:

Manufacturers name: Equimeter, Inc.
Model Number RX-250TC or RX-7TC
Serial Number

Maximum Operating Pressure: 5 psig or
35 kPa

Temperature Base: 60°F or 15°C

Rated Capacity (air): 200 ft³/h or
5.7 m³/h

Departmental Approval Number: AG-0303

Notes:

- 1) The nameplates have a red background.
- 2) The inlet port of the meter is marked "INLET" with an arrow embossed on top cover.

DESCRIPTION SOMMAIRE (Suite):

Scellement

Voir le mode de scellement à l'aide de fil et d'un disque de plomb illustré sur les photos.

Marquages

Les renseignements suivants doivent être marqués sur une plaque signalétique fixée au compteur:

Nom du fabricant: Equimeter, Inc.
Numéro de modèle RX-250TC ou RX-7TC
Numéro de série

Pression (mano.) de service maximale: 5
lb/po² ou 35 kPa

Température de référence: 60 °F ou 15 °C

Débit nominal (air): 200 pi³/h ou 5.7 m³/h

Numéro d'approbation du Ministère:
AG-0303

Nota:

- 1) Les plaques signalétiques ont un fond rouge.
- 2) l'orifice d'entrée du compteur est marqué de l'inscription "INLET" et d'une flèche emboutie sur la caisse supérieure.

APPROVAL:

The design, composition, construction and performance of the meter type(s) identified herein have been evaluated in accordance with regulations and specifications established under the Electricity and Gas Inspection Act. Approval is hereby granted accordingly pursuant to subsection 9(4) of the said Act.

The sealing, marking, installation, use and manner of use of meters are subject to inspection in accordance with regulations and specifications established under the Electricity and Gas Inspection Act. The sealing and marking requirements are set forth in specifications established pursuant to section 18 of the Electricity and Gas Inspection Regulations. Installation and use requirements are set forth in specifications established pursuant to section 12 of the said Regulations. Verification of conformity is required in addition to this approval for all metering devices excepting instrument transformers. Inquiries regarding inspection and verification should be addressed to the local inspection office of Consumer and Corporate Affairs Canada.



W.R. Virtue

Chief,
Legal Metrology Laboratories

APPROBATION:

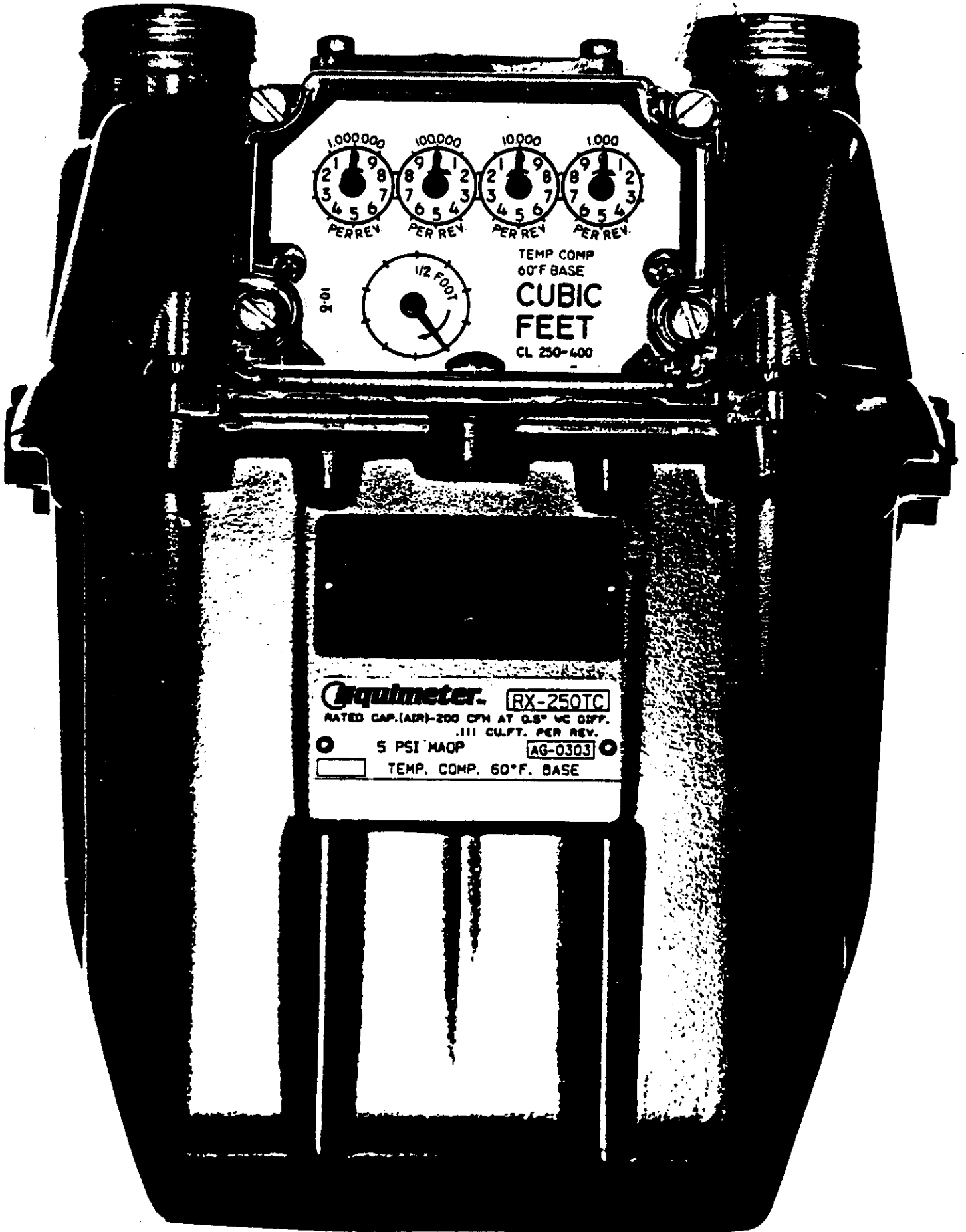
La conception, la composition, la construction et le rendement du (des) type(s) de compteurs identifiés(s) ci-dessus, ayant fait l'objet d'une évaluation conformément au Règlement et aux prescriptions établis sous la Loi sur l'inspection de l'électricité et du gaz, la présente approbation est accordée en application du paragraphe 9(4) de ladite Loi.

Le scellement, l'installation, le marquage, et l'utilisation des compteurs sont soumis à l'inspection conformément au Règlement et aux prescriptions établis sous la Loi sur l'inspection de l'électricité et du gaz. Les exigences de scellement et de marquage sont définies dans les prescriptions établies en vertu de l'article 18 du Règlement sur l'inspection de l'électricité et du gaz. Les exigences d'installation et d'utilisation sont définies dans les prescriptions établies en vertu de l'article 12 dudit règlement. Sauf dans le cas des transformateurs de mesure, une vérification de conformité est requise. Toute question sur l'inspection et la vérification de conformité doit être adressée au bureau local de Consommation et Corporations Canada.

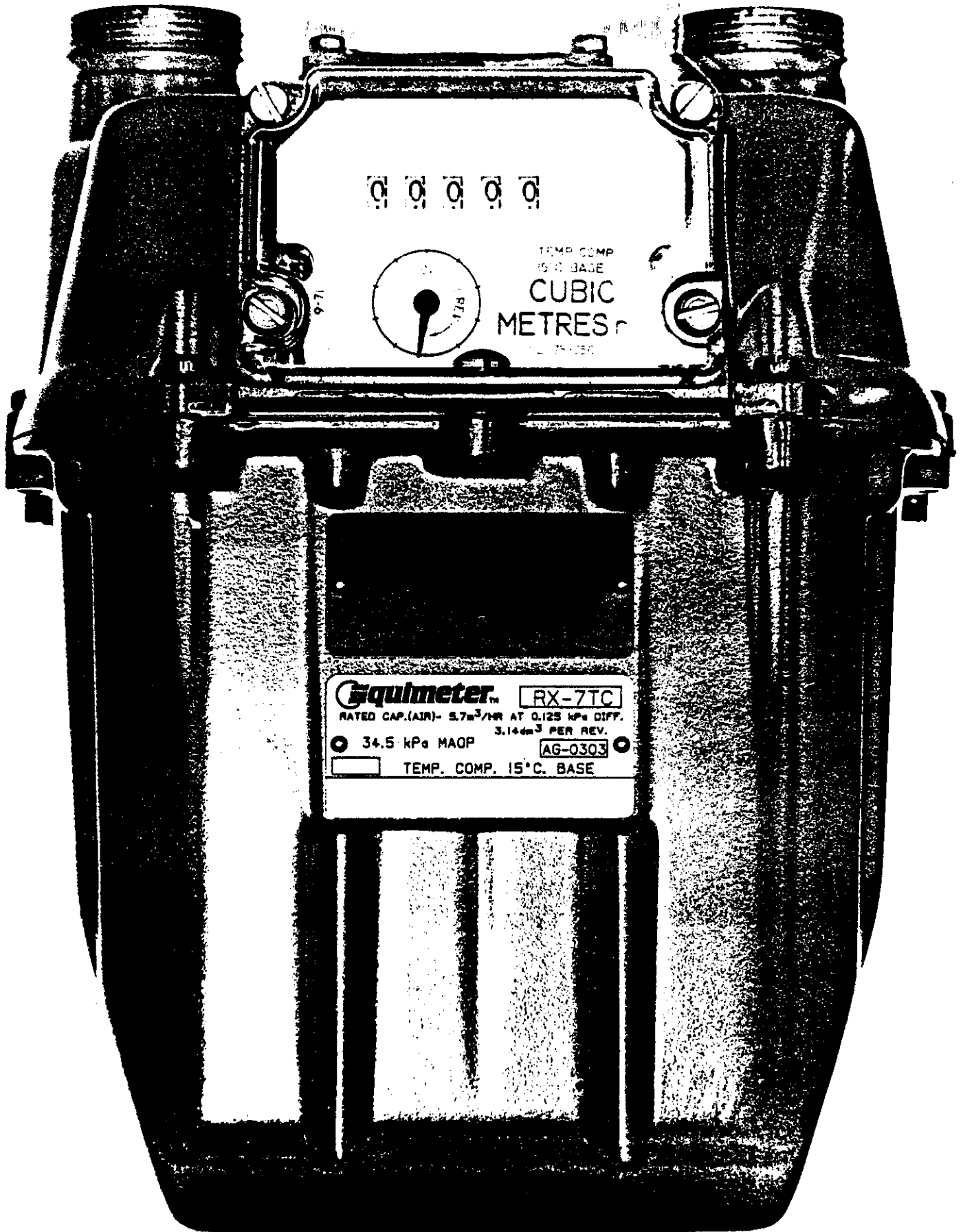
MAR 3 1 1992

Date

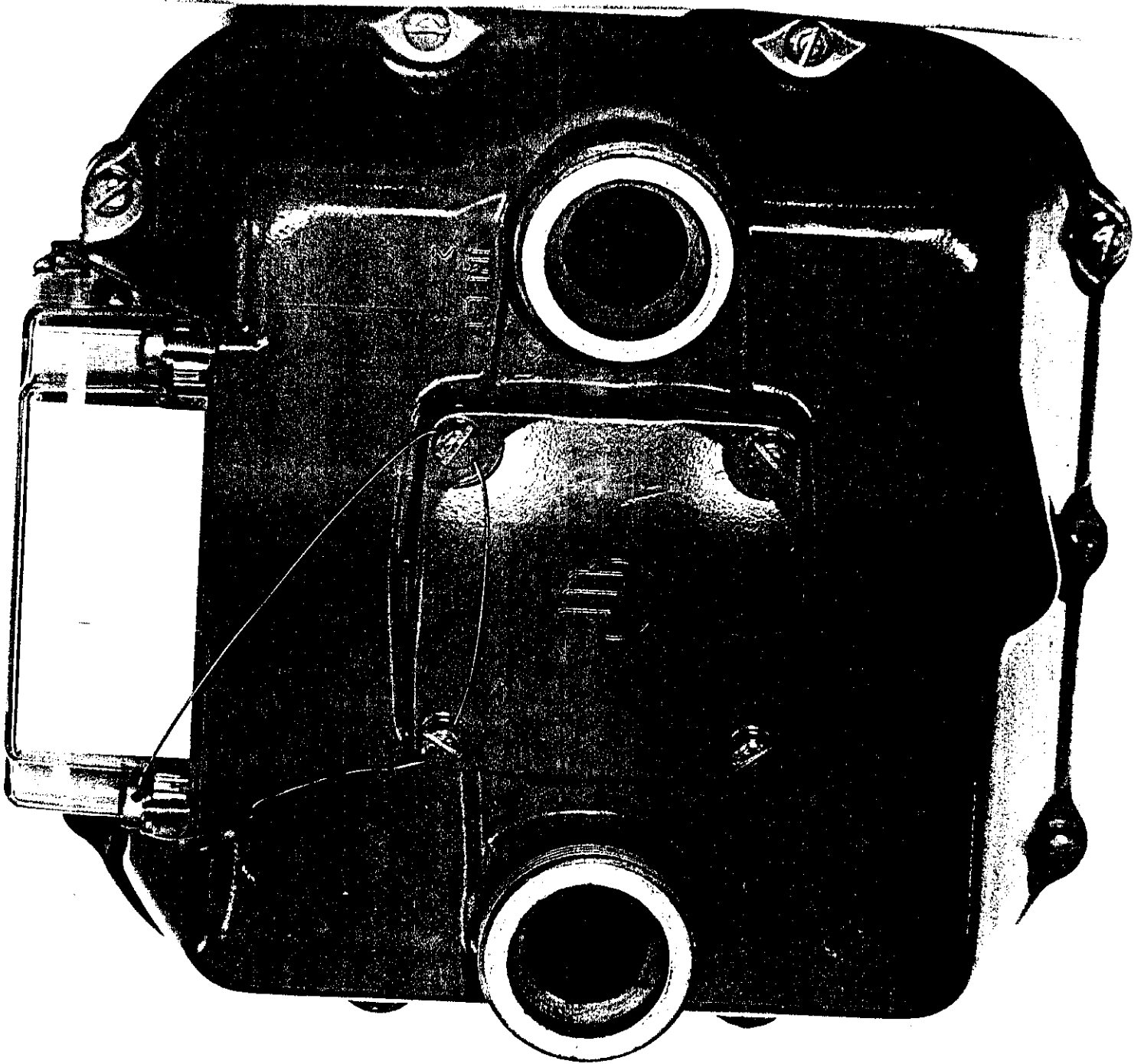
Chef,
Laboratoires de la Métrologie légale

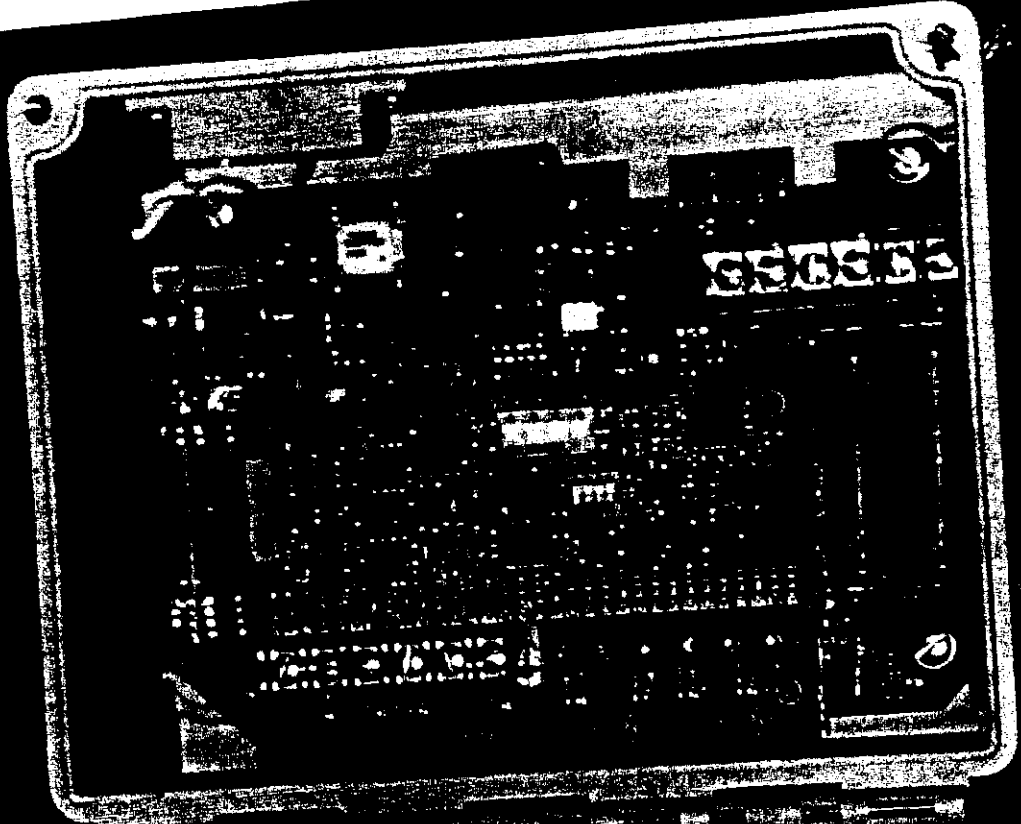


Orquimeter. **RX-250TC**
 RATED CAP. (ASPI)-200 CFM AT 0.5" VC DIFF.
 .111 CU.FT. PER REV.
 5 PSI MAOP **AG-0303**
 TEMP. COMP. 60°F. BASE



Gulmeter **RX-7TC**
RATED CAP. (AIR) - 5.7m³/HR AT 0.125 kPa DIFF.
3.14dm³ PER REV.
● 34.5 kPa MAOP ● **AG-0303**
TEMP. COMP. 15°C. BASE





Systemtrak CID 30/2P+
metson
 A RITE DATA PRODUCT

CORRECTION INTERFACE DEVICE

Switch settings for input types:
 RESISTOR TYPE 1
 ELECTRONIC SWITCHING

USE WHEN BY INPUT LINE PORTS INDICATED

PORT 1	PORT 2
A	A
B	B
C	C

TEST CALL SWITCH

CELLULAR CONNECTION
 MATCH FOR LOAD
 24VDC SIGNAL RESISTIVE

TEST POINTS: TEL, *36, GND

DO NOT DETECT ERROR/STATUS

Service Information

ID No. _____
 Installed _____
 Site _____

Communication

DCC Ph # _____
 Resident Ph # _____
 Dist-out mode Tone Pulse
 Dist-tone req? YES NO

Pulse Factors:
 P70 _____
 P11 _____

SUMMARY DESCRIPTION: Cont'dSpecifications

Interface: Approved volume conversion devices.

Input sources:

- 1) Form A, electronic contact switches.
- 2) Form C, electronic contact switches.

Number of inputs: 2 or 4 ports

Power supply:

- 2 AA lithium batteries (field replaceable).
- 2.5 year battery life @ 1 call per day.

Ambient temperature range: -40°F to +160°F

Relative humidity range: 0 to 100%

Telephone line requirements: Pulse or tone dialling

Storage Capacity: 10⁸ counts

Markings

The following information is indelibly written on a nameplate attached to the instrument:

- Manufacturer's name:
Metscan Inc.
- Model designation:
- Serial number:
- Rated or maximum voltage:
- Maximum pulse rate: 20 Hz
- Connection diagram
- Departmental approval number: AG-0312
- Type of input signal: Form A or Form C pulses
- Active antenna: RFA-50

DESCRIPTION SOMMAIRE: SuiteCaractéristiques

Interface: Appareils de conversion de volume approuvés.

Sources d'entrée:

- 1) Interrupteurs électroniques à contact de forme A.
- 2) Interrupteurs électroniques à contact de forme C.

Nombre d'entrées: 2 ou 4 portes

Alimentation:

- 2 batteries AA au lithium (remplaçables sur place)
- durée de la batterie de 2.5 ans à raison d'un appel par jour.

Plage des températures ambiantes: -40°F à +160°F

Plage de l'humidité relative: 0 à 100%

Types de lignes téléphoniques: à impulsions ou à tonalités

Capacité de stockage: 10⁸ comptes

Marquages:

Les données suivantes doivent être inscrites de façon indélébile sur une plaque signalétique fixée à l'instrument:

- Nom du fabricant:
Metscan Inc.
- Désignation de modèle:
- Numéro de série:
- Tension nominale ou maximale:
- Taux d'impulsions maximale: 20 Hz
- Diagramme des connexions
- Numéro d'approbation du Ministère: AG-0312
- Type de signal: impulsions de forme A ou de forme C
- Antenne active: RFA-50

NOTE: This approval applies only to meters, the design, composition, construction and performance of which are, in every material respect, identical to that described in the material submitted, and that are typified by samples submitted by the applicant for evaluation for approval in accordance with sections 13 and 14 of the Electricity and Gas Inspection Regulations. The following is a summary of the principal features only.

SUMMARY DESCRIPTION:

The model CID 30 is a volume recorder with no measuring or computing capabilities. Pulse counts produced by an approved volume convertor are stored and accumulated. The accumulated counts are transmitted over telephone lines to a central computer. The RFA-50 is a transparent, active antennae which can relay the data from the CID 30 to the nearest available telephone line (up to 1000 ft.).

The CID 30/2P has two input ports while the CID 30/4P has four input ports. No measurements or calculations are performed by either model CID 30 or the RFA-50 link.

The CID 30/2P and CID 30/4P have two and four input cards respectively, to accomodate either two or four pulse input ports.

The CID 30/2P+ and CID 30/4P+ utilize one "universal" input card allowing for two or four pulse inputs respectively.

Programmability of the model CID 30 is limited to storage intervals, alarm conditions and the initiation of communications.

REMARQUE: Cette approbation ne vise que les compteurs dont la conception, la composition, la construction et le rendement sont identiques, en tout point, à ceux qui sont décrits dans la documentation reçue et pour lesquels des échantillons représentatifs ont été fournis par le requérant aux fins d'évaluation, conformément aux articles 13 et 14 du Règlement sur l'inspection de l'électricité et du gaz. Ce qui suit est une brève description de leurs principales caractéristiques.

DESCRIPTION SOMMAIRE:

Le modèle CID 30 est un enregistreur de volume ne comportant aucune fonction de mesure ni de comptage. Les comptes d'impulsions obtenus d'un convertisseur de volume approuvé sont stockés et accumulés. Les comptes accumulés sont transmis à un ordinateur central par des lignes téléphoniques. Le RFA-50 est une antenne active transparente qui peut transmettre les données du CID 30 à la ligne téléphonique disponible la plus près (jusqu'à 1000 pi.).

Le modèle CID 30/2P comprend deux portes d'entrée alors que le modèle CID 30/4P en a quatre. Aucune opération de mesure ni de calcul n'est effectuée par le modèle CID 30 ni par la liaison RFA-50.

Les modèles CID 30/2P et CID 30/4P sont munis respectivement de deux et de quatre cartes d'entrée de façon à recevoir deux ou quatre portes d'entrée de signaux.

Les modèles CID 30/2P+ et CID 30/4P+ sont munis chacun d'une carte d'entrée "universelle" permettant deux ou quatre entrées de signaux.

La programmation du modèle CID 30 se limite aux intervalles de stockage, aux conditions d'alarme et au lancement des communications.



JAN 7 1994

NOTICE OF APPROVAL

AVIS D'APPROBATION

Issued by statutory authority of the Director of the
Legal Metrology Branch of Industry Canada for:

Émis en vertu du pouvoir statutaire du directeur de la
Métrieologie légale d'Industrie Canada, pour:

CATEGORY OF DEVICE:

CATÉGORIE D'APPAREIL:

Electronic Volume Recorder/Transmitter

Enregistreur/transmetteur électronique de volume

APPLICANT / REQUÉRANT:

MANUFACTURER / FABRICANT:

Metscan Inc.
1450 Rochester Street
Lima, New York, USA
14485

Metscan Inc.
1450 Rochester Street
Lima, New York, USA
14485

MODEL(S) / MODÈLE(S):

CID 30/2P; CID 30/4P; CID 30/2P+, CID 30/4P+

NOTE: RFA-50 link (for transmission purposes) is integral to the CID 30 recorder/transmitter

NOTA: La liaison RFA-50 (aux fins de transmission) fait partie intégrante du CID 30.

RATING / CLASSEMENT:

Storage Capacity / Capacité de stockage: 10⁸ Counts/comptes

Ambient Temperature Range / Plage des températures ambiantes: -40°F to/à +160°F

Maximum Input Rate / Vitesse d'entrée maximale: 20 Hz