



Consumer and  
Corporate Affairs  
Canada

Consommation  
et Corporations  
Canada

Legal Metrology

Métrieologie Légale

E-180

Approval No. d'approbation

Ottawa NOV 9 1982

## NOTICE OF APPROVAL – AVIS D'APPROBATION

### Sensor - Encoder Power Meter Interface

Company: Control Devices  
(A Division of AEL Microtel  
Limited)  
14605 - 134th Avenue  
Edmonton, Alberta  
T5L 4S9

Manufacturer: Control Devices

Type of Device: Hall effect sensor-  
encoder assembly part number 201-78010-01  
affixed to integrating meter registers.

Application: Any approved integrating  
meter having a register with a test dial  
may have one of these assemblies fitted  
in place of the test dial. Any meter so  
fitted must be designated by a unique  
type number approved by the Legal  
Metrology Branch.

Description: The Hall effect transducer  
used in the sensor assembly (part number  
Z9242) is a semiconductor device which  
has an electric current supplied to it,  
and which when subjected to a magnetic  
field placed orthogonally to the current,  
produces a resultant voltage.

The test dial pointer is replaced by a  
circular multipole magnet (part number  
G0550) and the transducer is securely  
placed adjacent to the magnet. As the  
magnet rotates, a voltage pulse is  
generated each time a magnetic pole  
passes the transducer.

### Détecteur-codeur relié à un compteur électrique

Société: Control Devices  
(Filiale D'AEL Microtel Limited)  
14605 - 134th Avenue  
Edmonton, Alberta  
T5L 4S9

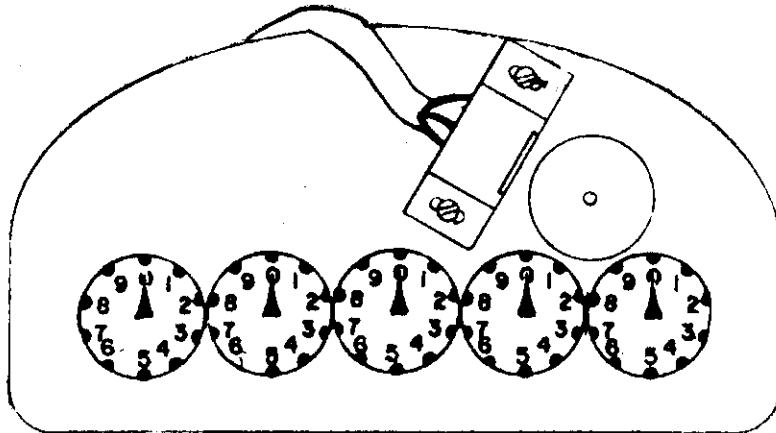
Fabricant: Control Devices

Appareil: Détecteur-codeur à effet Hall  
portant la référence 201-78010-01 et  
fixé aux enregistreurs des compteurs  
totalisateurs.

Utilisation: Tout compteur totalisateur  
dont l'enregistreur est muni d'un cadran  
de contrôle peut être équipé du présent  
ensemble à la place du cadran de  
contrôle. Tout compteur ainsi équipé  
doit porter un numéro de type unique  
approuvé par la Division de la  
Métrologie légale.

Description: Transducteur à effet Hall  
intégré au détecteur (référence Z9242)  
d'un appareil à semi-conducteurs  
alimenté en courant électrique, qui,  
lorsqu'il est soumis à un champ magné-  
tique dont la direction est perpendi-  
culaire au courant, produit une tension  
résultante.

L'aiguille du cadran de contrôle est  
remplacée par un aimant multipolaire  
circulaire (référence G0550) et le  
transducteur est solidement fixé en  
place à côté de l'aimant. Pendant que  
l'aimant tourne, une impulsion de  
tension est produite chaque fois qu'un  
des pôles de l'aimant magnétique entre  
en contact avec le transducteur.

Description: Continued

Three leads from the transducer connect to a three pin male connector mounted in the meter base.

Condition of Approval: Approval is granted under the provisions of the Electricity Inspection Act, R.S.C. 1970, chapter E-4 and the Electricity Meter Regulations C.R.C. 1978, chapter 561 for use in Canada under the general conditions of the said Regulations, and under any special conditions listed above.

Reference No.: G6565-9

Description: Suite

Trois conducteurs de transducteur sont reliés à un connecteur mâle à trois(3) broches logé dans le bâti du compteur.

Condition d'approbation: L'approbation est accordée en vertu des dispositions de la Loi sur l'inspection de l'électricité S.R.C. 1970, chapitre E-4, et du règlement sur les compteurs électriques C.R.C. 1978, chapitre 561. L'emploi est autorisé au Canada sous réserve des conditions générales dudit règlement, et de toutes les conditions particulières formulées dans le présent avis.

No. de référence: G6565-9

  
W.R. Virtue

Chief  
Legal Metrology Laboratories

Chef  
Laboratoires de la Métrologie légale