



Date: 2012-03-05

File number: 26681-AP-AE-11-0200

MODIFICATION ACCEPTANCE LETTER (MAL) FOR Approved Meters and Devices

Type of Device

Electricity Meter: Energy and Demand

Purpose

The purpose of this letter is to convey details of modifications to meters which have previously received approval of type recognition from An Agency of Industry Canada. These modifications have been evaluated by the Approval Services Laboratory in accordance with national requirements and shall be considered to be included within the scope of the originally issued Notices of Approval specified in this document and any subsequent revisions to these Notices of Approval.

Scope

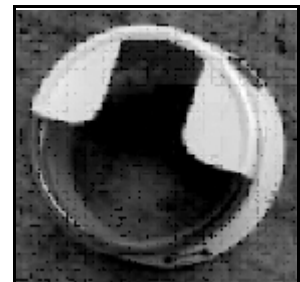
The modifications described in this letter affect meters identified in the following Notices of Approval:

Approval Numbers

AE-1652

Applicant

General Electric
7200 rue Frederick Banting
Saint-Laurent, Montreal, Québec, Canada
H4S 2A1



Description of Modifications

The new integrated sun shield cover has been approved.

Original copy signed by:

Ray Kandalaft

Acting Laboratory Manager - Electricity Measurement



Date: 2012-03-05

Dossier: 26681-AP-AE-11-0200

LETTRE D'ACCEPTATION DE MODIFICATION (LAM) pour Compteurs et Appareils Approuvés

Type d'Appareil

Compteurs Électrique: Énergie et puissance

Objet

La présente lettre vise à expliquer les détails des modifications apportées aux compteurs dont le type a déjà été approuvé par Mesures Canada. Ces modifications ont été évaluées par le Laboratoire des services d'approbation en conformité aux exigences nationales et doivent être considérées comme faisant partie de la portée des avis d'approbation d'origine énumérés dans le présent document et de toutes leurs révisions subséquentes.

Portée

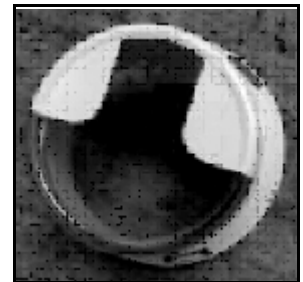
Les modifications décrites dans la présente lettre s'appliquent aux compteurs visés par les avis d'approbation suivant:

Numéros d'approbation

AE-1652

Requérant

General Electric
7200 rue Frederick Banting
Saint-Laurent, Montreal, Québec, Canada
H4S 2A1



Descriptions des modifications

Le nouveau couvercle avec pare-soleil intégral a été approuvé.

Copie authentique signée par:

Ray Kandalajt

Gestionnaire de laboratoire par intérim - Mesure de l'électricité