



NOTICE OF APPROVAL

Issued by statutory authority of the Minister of Industry (styled Innovation, Science and Economic Development) for the following device model(s):

TYPE OF DEVICE

Electricity Meters: Energy and Demand

AVIS D'APPROBATION

Émis en vertu du pouvoir statutaire du ministre de l'Industrie (dénommé Innovation, Sciences et Développement économique) pour le(s) modèle(s) d'instrument suivant(s) :

TYPE D'APPAREIL

Compteurs d'électricité: énergie et puissance

APPLICANT / REQUÉRANT

Landis+Gyr Inc
2800 Duncan Road
Lafayette, IN
47904

MANUFACTURER / FABRICANT

Landis+Gyr
2800 Duncan Road
Lafayette, IN
47904

MODEL(S) / MODÈLE(S)

FOCUS AXe
FOCUS AXRe
FOCUS AXe-SD
FOCUS AXRe-SD
FOCUS RXe
FOCUS RXRe
FOXUS RXe-SD
FOCUS RXRe-SD

NOTE: This approval applies only to meters, the design, composition, construction and performance of which are, in every material respect, identical to that described in the material submitted, and that are typified by samples submitted by the applicant for evaluation for approval in accordance with sections 13 and 14 of the Electricity and Gas Inspection Regulations. The following is a summary of the principal features only.

REMARQUE: Cette approbation ne vise que les compteurs dont la conception, la composition, la construction et le rendement sont identiques, en tout point, à ceux qui sont décrits dans la documentation reçue et pour lesquels des échantillons représentatifs ont été fournis par le requérant aux fins d'évaluation, conformément aux articles 13 et 14 du *Règlement sur l'inspection de l'électricité et du gaz*. Ce qui suit est une brève description de leurs principales caractéristiques.

SECTION 1 – Ratings and specifications

PARTIE 1 – Classements et caractéristiques

Approved Model Designations / Désignations de modèle approuvé

NOTE: All the information contained in project files related to AE-1967 up to and including revision 14 is applicable to this Notice of Approval.

FOCUS AXe - A solid-state energy and demand meter.

FOCUS AXe-SD – The FOCUS AXe meter with a service disconnect switch.

FOCUS AXRe – The FOCUS AXe meter with an internal pulse recorder.

FOCUS AXRe-SD – The FOCUS AXe meter with an internal pulse recorder and service disconnect.

FOCUS RXe - The FOCUS AXe meter with the ability to meter either varh/var or VAh/VA.

FOCUS RXe-SD - The FOCUS AXe meter with the ability to meter either varh/var or VAh/VA and service disconnect.

FOCUS RXRe – The FOCUS AXe meter with an internal pulse recorder and the ability to meter either varh/var or VAh/VA.

FOCUS RXRe-SD – The FOCUS AXe meter with an internal pulse recorder, the ability to meter either varh/var or VAh/VA and service disconnect.

NOTE: Toute l'information contenue dans les projets liés à AE-1967, jusqu'à la révision 14 incluse, est applicable au présent avis d'approbation.

FOCUS AXe – Un compteur à semi-conducteur d'énergie et puissance.

FOCUS AXe-SD – Le compteur FOCUS AXe avec un interrupteur-sectionneur.

FOCUS AXRe – Le compteur FOCUS AXe avec un enregistreur d'impulsions interne.

FOCUS AXRe-SD – Le compteur FOCUS AXe avec un enregistreur d'impulsions interne et un interrupteur-sectionneur.

FOCUS RXe – Le compteur FOCUS AXe avec la capacité de mesurer soit varh/var ou VAh/VA.

FOCUS RXe-SD - Le compteur FOCUS AXe avec la capacité de mesurer soit varh/var ou VAh/VA et un interrupteur-sectionneur.

FOCUS RXRe – Le compteur FOCUS AXe avec un enregistreur d'impulsions interne et la capacité de mesurer soit varh/var ou VAh/VA.

FOCUS RXRe-SD - Le compteur FOCUS AXRe-SD avec un enregistreur d'impulsions, la capacité de mesurer soit varh/var ou VAh/VA et un interrupteur-sectionneur.

Service Configurations / Configurations des services

- ① 1 element, 2 wire / 1 élément 2 fils
- ② 1 ½ element 3 wire / 1 ½ éléments 3 fils
- ③ 2 element 3 wire 1 Φ / 2 éléments 3 fils 1 Φ
- ④ 2 element 3 wire network / 2 éléments 3 fils réseau
- ⑤ 2 element 3 wire Δ / 2 éléments 3 fils Δ
- ⑥ 2 element 4 wire Y / 2 éléments 4 fils Y
- ⑦ 2 element 4 wire Δ / 2 éléments 4 fils Δ
- ⑧ 2 ½ element 4 wire Y / 2 ½ éléments 4 fils Y
- ⑨ 2 ½ element 4 wire Δ / 2 ½ éléments 4 fils Δ

- ⑩ 3 element 4 wire Y / 3 éléments 4 fils Y
- ⑪ 3 element 4 wire Δ / 3 éléments 4 fils Δ
- ⑫ Auto Service Detect / Détection du type du branchement
- ⑬ Socket Type (S-Base) / Type de socle (socle S)
- ⑭ Bottom Connected (A-Base) / Socle à connexion par le bas (socle A)
- ⑮ Switchboard Style / Type pour tableau de distribution
- ⑯ Multi Customer Metering System / Systèmes de mesurage à clients multiples

The meter is approved with the following service configurations :

Le compteur est approuvé avec les configurations de service suivantes :

| Model / Modèle | Service Configurations / Configurations des services | Voltage / Tension (V) | Current / Courant (A) |
|--|--|-----------------------|-----------------------|
| FOCUS AXe FOCUS RXe FOCUS AXRe FOCUS RXRe | ①⑬ | 120 | 0.2-20 |
| | | 120 | 1-100 |
| | | 240 | 0.2-20 ¹ |
| | ②⑬ | 240 | 1-100 |
| | | 240 | 0.2-20 |
| | | 240 | 2-200 |
| FOCUS AXe-SD FOCUS RXe-SD FOCUS AXRe-SD FOCUS RXRe-SD | ①⑬ | 120 | 1-100 |
| | | 240 | 1-100 |
| | ②⑬ | 240 | 2-200 |
| | | 240 | 3-320 |
| | ④⑬ | 120 | 2-200 |
| | | 120 | 2-200 |

Specifications / Caractéristiques

| Frequency / Fréquence (Hz) | Temperature Range / Gamme de température | | Meter Burden / Fardeau du compteur |
|---|--|------------|--|
| 60 Hz | Min (°C) : | Max (°C) : | 120V Meters/Compteurs 120V : 1.75VA capacitive/capacitif |
| | -40°C | +53°C | 240V Meters/Compteurs 240V : 3.0VA capacitive/capacitif |
| Maximum Voltage Transformer Wire Length / Longueur maximale du fil du transformateur de tension | | | N/A |
| Maximum Current Transformer Wire Length / Longueur maximale du fil du transformateur de courant | | | N/A |
| Approved Current Transformers / Transformateurs de courant approuvés | | | N/A |

¹ Approved for W, Wh, VA and VAh only / Approuvé pour W, Wh, VA et VAh seulement

| | | |
|---|--|---|
| Auxiliary Power Supply / Alimentation électrique auxiliaire | <input type="checkbox"/> Yes / Oui <input checked="" type="checkbox"/> No / Non | --- |
| Legally Relevant Software Without Traced Update² / Logiciel juridiquement pertinent sans une mise à jour traçable² | | |
| Approved Legally Relevant Software / Logiciel juridiquement pertinent approuvé | 5.63, 5.64, 5.67, 5.68, 5.69, 5.70, 5.72 | |
| Approved Legally Relevant Software with Traced Update / Logiciel juridiquement pertinent approuvé avec une mise à jour traçable | | |
| Fixed Legally Relevant Software / Logiciel juridiquement pertinent fixe | Version / Version | Hash Code / Code haché |
| | M16C65P-10.03 | 097E7AB74F942123336778D73ED7138F4B3C048224A090FCCFB3B5B403A7E5DF |
| | M16C65P-10.06 | A9BB889D031007AC7EACAC47F9802DEA49FF3FC450AEC72F3710B73E8F8255216 |
| | M16C65P-10.53 | 56B2B6E3298AF83DEC4897EF6AD38676D5BECBAA802B56CD6BE43D8B898E1A98 |
| | M16C65P-11.05 | 03C15810195DDCB1DC536A991262E9DCD4ACE666E7EF57158DFCA5F59B3F605C |
| | M16C65P-11.54 | 39C72C5B5B049255E1E0BBE9F52E25F5FB15037655D1DE7CBFEF151EA855BDA1 |
| | M16C65P-13.61 | E79254CC4B16B8B09FCFCEAEA089342D57AF09997488BD7CB5C9E67167A19602 |
| | S5GS24-11.05 | 852633B65AC6404B443AA67EA803FD307E8614B93D4FC4873A6A300B3F5957B3 |
| | S5GS24-11.54 | DBFDC87BF9CDCB41635D1805BAD005C745B05997031E1BF2634BEED46C9D403B |
| | S5SM24-11.12 | 47 91 71 C6 61 41 E7 AB DB 9F 1A 10 2B 07 CB ED ED DE 0A 6A 7E DD B3 10 B3 A5 0D 76 09 BE CE FC |
| | S5SM24-12.59 | F0BF705FB93FA6E59B26944545031C946FC4B792524C3991682CFF78134F8AF9 |
| | S5SM24-12.68 | E431695532C10F491F3ACB7D5718B4DA8B48A06D534D933A7BDD0FC59A950653 |
| | S5GS24-13.61 | DCFF22DB7AB090DA5FC6EF59A52E877212F7E8377B091903909528014C74100B |
| | S5GS24-13.66 | E1F83906968378909FF677F67790CC4B0F9B7A5B4ACFE73C86824324A33D952B |
| | S5SM24-16.56 | B8E4E373AD297235FD3E8B91529037E4DCBC5CA79BD A0B922D5B3793CB5FCADA |
| BOOT24-20.58 | CE75CE4B8786657DB493C713460971C1BB1C2713FC4103FAC5DDBADA1C8F54D1 | |
| S5SM24-24.67 | 7AC2B86757DE81C1DB1CA2758999C33CEC35D6621C1A6803150B377EE4011FB8 | |

² The format 0X.XX.00 is displayed when 1132Com software is used / Le format 0X.XX.00 est affiché lorsque le logiciel 1132Com est utilisé.

| | | |
|--|-----------------|--|
| Updatable Legally Relevant Metrology Software / Logiciel métrologique juridiquement pertinent actualisable | 5.68.00.12.084R | B1CA9541A13021B669C494716C7A7DE5F077BCD09F58 5CA1134F76CC7C1F907A |
| | 5.69.00.22.085R | 57 83 31 56 E2 A8 D4 E0 9E 53 B0 60 31 88 1E D0 8F 2C B6 39 B5 AC 6A 5D C0 7B EA 5B 13 CD 66 B9 |
| | 5.70.00.90.086R | D5C948CBBDEDF49429A50DC1081AAF29AAA7303121E 29B12FBA40C55CA1D46E8 |
| | 5.72.06.02.088R | AE7FC3F77E9E890FEFACF7040B5D25997DDE652A213 C256CFC90E84DB21233F0 |
| Updatable Legally Relevant Gridstream RF 26-1552 SERIES IV Software / Logiciel Gridstream RF 26-1552 SERIES IV juridiquement pertinent actualisable | 251581-10.03 | AF2A5B57D5A40BE8F7440B426F16E90E160BA80D136E EF0C460655B873B37C48 |
| | 251581-10.05 | 7A2385C6BE3DF9F2CE05AF60E0716D22F1857346CEFD 95F3F961A114B00C73D6 |
| | 251581-10.06 | A7B7744A048F27CB2DA7B1317D5D449B47DF5B12A97B AC4BE94BBD6B766FC61A |
| | 251581-10.53 | 14CAC1EEAFFCD893569092C29521DDF268921CEDFCD AD70C15D6EAF2919CA484 |
| | 251581-11.05 | D6E14D3B40D159BE8A6B50A2ADD1E7BA1703FA731F9 AAE07167F105E522F7A5F |
| | 251581-11.54 | E75F132F3F8B16FF1BB3B8C5E8AA70EB96826ED52AB CB9A1DD04BAF43C491BB4 |
| | 251581-13.61 | 14DDC5EE360084F82C20E9CAC5C9BFC9F219D34A867 7FB53A4180D1B7241A9AD |
| | 251581-13.66 | F58D046AD3A4099E7AA2F9E452106A3630AEA9ED4BA CCE62EFC26717AF182570 |
| Updatable Legally Relevant Gridstream RF G5 26-1905 Software / Logiciel Gridstream RF G5 26-1905 juridiquement pertinent actualisable | S5GS24-11.05 | 39015F03919930A5A5A167A32E2838FC30DE4CDFFF6A 1EA23BE70B13A16F24AF |
| | S5GS24-11.54 | 187D6D2D74FECEFB84E9AB994357C4AE06BB972366E1 D41BE633BA561DAEA5FB |
| | S5SM24-11.12 | AA 07 D7 37 A5 E0 28 29 6B B1 58 E3 FB 59 2E 3B AC E6 B5 93 29 E6 5A 48 F8 09 BA B7 FA CA 13 B0 |
| | S5SM24-12.59 | 60 4B F5 5E 06 30 5A D4 F5 E4 32 F7 64 3C A2 35 C7 4A CF C2 0A 04 52 2B A8 C8 E8 EA 04 43 A2 EB |
| | S5SM24-12.68 | 9C8E22EDEAB468174E40E5AA233D0ED780B567BE6681 3F921AD07D06FB9A724C |
| | S5GS24-13.61 | 0A7D9647964106D5E79C8062885C6612418D29EF46E9C 692522E496B77F0B407 |
| | S5GS24-13.66 | 490B50F1EEB3599BB1CF3271E929FEC9DF5426A05DFC 26FA28BF8D887FF20572 |
| | S5SM24-16.56 | E4C1FF3F0CECA5B10E018D6235079030AD75BF889D6E 9998C78F1EC2A54C6B7D |
| | S5SM24-20.58 | 432671CFEC0BA72F30326200B6F181D045624D7F645CA D46ADF8703CB9E7E240 |
| | S5SM24-24.67 | DD96EEB957542AE1BFA8709EAC02518804CA6674A198 FB6108FA3B909EFB9AB5 |

SECTION 2 – Summary Description

PARTIE 2 – Description sommaire

| Model / Modèle | AXe | AXRe | AXe-SD | AXRe-SD | RXe | RXRe | RXe-SD | RXRe-SD |
|---|---|--|--------|---------|-----------------------------|------|--------|---------|
| Approved Energy and Loss Quantities / Énergie et grandeurs des pertes approuvées | | | | | | | | |
| Delivered Energy / Énergie livrée | kWh | | | | kWh kvarh ³ kVAh | | | |
| Received Energy / Énergie reçue | kWh | | | | kWh kvarh ³ kVAh | | | |
| Net Energy / Énergie nette | kWh | | | | kWh kvarh ³ | | | |
| Loss Quantities / Grandeurs des pertes | --- | | | | | | | |
| Approved Demand / Puissance appelée approuvée | | | | | | | | |
| Block Interval / À période d'intégration | kW | | | | kW kvar ³ KVA | | | |
| Sliding Window / Fenêtre mobile | kW | | | | kW kvar ³ KVA | | | |
| Thermal / Thermique | --- | | | | | | | |
| Demand Reset Device Information / Informations sur le mécanisme de remise à zéro de la puissance appelée | <p>A demand reset may be initiated by activating the lever arm reset switch on the front cover. A demand reset may also be initiated via the optical port using 1132Com software.</p> <p>La remise à zéro de la puissance peut être exécutée en activant le bouton de remise à zéro qui se trouve à l'avant du couvercle. La remise à zéro de la puissance peut être également exécutée par le port optique, en utilisant le logiciel 1132Com.</p> | | | | | | | |
| | Demand Conditions or Limitations / Conditions ou restrictions de la puissance appelée | <p>Meters programmed for TOU are not approved for metering demand.</p> <p>Les compteurs programmés pour temps d'usage ne sont pas approuvés pour mesurer la puissance appelée.</p> | | | | | | |
| Approved Test Mode and Test Provisions / Mode d'essai et moyens d'essai approuvés | | | | | | | | |
| Energy Test Provision / Moyens d'essai d'énergie | kWh | | | | kWh kvarh kVAh | | | |
| Test Provision Information / Informations sur les moyens d'essai | <p>A Light Emitting Diode (LED) used for testing purposes is incorporated into the communications port on the front of the meter. The meter must be placed into test mode and the appropriate quantity selected in order to pulse for kvarh or kVAh.</p> <p>Une diode électroluminescente (DÉL) d'essai fait partie du port optique en l'avant du compteur. Le compteur doit être placé en mode d'essai et la fonction désirée sélectionnée afin d'avoir des impulsions en kvarh ou kVAh.</p> | | | | | | | |
| Test Mode - Energy / Mode d'essai - Énergie | --- | | | | | | | |

³ Not approved for 1EL 2W 240V 0.2-20A configuration / Pas approuvée pour la configuration 1él 2f 240V 0.2-20A

| Model / Modèle | AXe | AXRe | AXe-SD | AXRe-SD | RXe | RXRe | RXe-SD | RXRe-SD |
|--|--|------------------------|--------|---------|-------------|-----------------------------------|--------|----------------------|
| Test Mode - Demand / Mode d'essai – Puissance appelée | kW | | | | kW kvar kVA | | | |
| Approved Test Mode Demand Interval Length(s) / Durée de la période d'intégration de la puissance appelée en mode d'essai approuvé | 1, 5, 10, 15 | | | | | | | |
| Test Mode Information / Informations sur le mode d'essai | <p>Test mode can be activated by using the test mode switch located under the meter's cover or by using 1132Com software.</p> <p>Le mode d'essai peut être activé en utilisant le commutateur de mode d'essai situé sous le couvercle du compteur ou en utilisant le logiciel 1132Com.</p> | | | | | | | |
| Approved Internal Pulse Recorder / Enregistreur interne d'impulsions approuvé | | | | | | | | |
| Internal Pulse Recorder / Enregistreur interne d'impulsions | --- | kWh | --- | kWh | --- | kWh kvarh ⁴ kVAh | --- | kWh kvarh kVAh |
| Number of channels / Nombre de voies | --- | 8x2 | --- | 8x2 | --- | 8x2 | --- | 8x2 |
| Approved External Pulse Recorder / Enregistreur externe d'impulsions approuvé | | | | | | | | |
| External Pulse Recorder / Enregistreur externe d'impulsions | --- | | | | | | | |
| Number of Channels / Nombre de voies | --- | | | | | | | |
| Type of Input / Type d'entrée | --- | | | | | | | |
| Rated Maximum Voltage / Tension nominale maximale | --- | | | | | | | |
| Rated Maximum Frequency (Hz) / Fréquence nominale maximale (Hz) | --- | | | | | | | |
| Approved Pulse Outputs / Sorties d'impulsions approuvées | | | | | | | | |
| KZ Pulse Output / Sorties d'impulsions KZ | --- | | | | | | | |
| KYZ Pulse Output / Sorties d'impulsions KYZ | --- | | | | | | | |
| Other Pulse Output / Autres sorties d'impulsions | --- | | | | | | | |
| Pulse output information / Informations sur les sorties d'impulsions | --- | | | | | | | |
| Other Options / Autres options | | | | | | | | |
| Service Disconnect / Interrupteur-sectionneur | --- | Available / Disponible | | | --- | Available / Disponible | | |

⁴ Not approved for 1EL 2W 240V 0.2-20A configuration / Pas approuvée pour la configuration 1él 2f 240V 0.2-20A

| Model / Modèle | AXe | AXRe | AXe-SD | AXRe-SD | RXe | RXRe | RXe-SD | RXRe-SD |
|--|---|------|--------|---------|-----|------|--------|---------|
| Time of Use Function (TOU) / Fonction temps d'utilisation (TU) | Available / Disponible | | | | | | | |
| Number of Time of Use Rates / Nombre de registres de facturation de la fonction TU | 5 | | | | | | | |
| TOU Conditions or Limitations / Conditions ou restrictions du TU | <p>The rate switching function on the meter is not subject to MC specifications.</p> <p>The meters listed in this NOA can be fitted with an optional input to select a designated real-time TOU register for recording to when this input is energized. Please refer to the FOCUS AXe technical reference manual available from the manufacturer for further details.</p> <p>Meters programmed for TOU are not approved for metering demand.</p> <p>La fonction de commutation des tarifs du compteur n'est pas assujettie aux normes de MC.</p> <p>Les compteurs énumérés dans le présent avis d'approbation peuvent être équipés d'une entrée optionnelle pour sélectionner un registre du temps d'usage de temps-réel dans lequel l'enregistrement doit être effectué lorsque l'entrée est alimentée. Pour des informations plus détaillées, veuillez consulter le manuel de référence technique de FOCUS AX disponible auprès du fabricant.</p> <p>Les compteurs programmés pour temps d'usage ne sont pas approuvés pour mesurer la puissance appelée.</p> | | | | | | | |
| Transformer and Line Loss Compensation / Compensation des pertes de lignes et des transformateurs | --- | | | | | | | |
| Displays / Affichages | | | | | | | | |
| Display Modes / Modes d'affichage | Normal, Alternate, Test, GyrBox | | | | | | | |
| Display Information / Informations sur l'affichage | <p>For detailed information on display modes please refer to the FOCUS AXe technical reference manual available from the manufacturer.</p> <p>Pour des informations détaillées sur les modes d'affichage, veuillez consulter le manuel de référence technique de FOCUS AX disponible auprès du fabricant.</p> | | | | | | | |

SECTION 3 – Communications

PARTIE 3 - Communications

| 3.1 Communication Interfaces | | | | 3.1 Interfaces de communication | | | | |
|--|-----|------|--------|--|-----|------|--------|---------|
| ① Optical Port / Port optique ② Internal Modem / Modem interne ③ RS-232 / RS-232 | | | | ④ RS-485 / RS-485 ⑤ Ethernet / Ethernet ⑥ Other / Autres | | | | |
| Model / Modèle | AXe | AXRe | AXe-SD | AXRe-SD | RXe | RXRe | RXe-SD | RXRe-SD |
| Communication Interface / Interface de communication | ① | | | | | | | |
| Comments / Notes | | | | | | | | |

| 3.2 Index of Communication Modules | | 3.2 Index des modules de communication | |
|---|--------------------------------------|---|--|
| <i>The meter is approved when equipped with any one of the following communication modules:</i> | | <i>Le compteur est approuvé lorsqu'il est équipé d'un des modules de communication suivants :</i> | |
| Manufacturer / Fabricant | Device / Appareil | | |
| Landis+Gyr | 26-2820 LTE-M FOCUS AXe | | |
| | Gridstream Enhanced Cellular 26-7500 | | |
| | Gridstream PLX 26-2531 | | |
| | Gridstream RF 26-1552 SERIES IV | | |
| | Gridstream RF G5 26-1905 | | |
| Tantalus | TRUEdge | | |

| 3.3 Communication Module Details | | 3.3 Détails de module de communication | |
|--|---|--|--------------------------------|
| Communication Types / Types de communication | | Functions / Fonctions | |
| ① Radio Frequency Communication (RF) / Communication de radiofréquence (RF) ② Power Line Carrier (PLC) / Courants porteurs en ligne (CPL) ③ Modem / Modem ④ Other Communication Type / Autres types de communication | | ⑤ Energy Function / Fonction d'énergie ⑥ Demand Function / Fonction de puissance appelée ⑦ Pulse Recorder / Enregistreur d'impulsions ⑧ Time Of Use / Temps d'utilisation ⑨ Remote Disconnect / Sectionneur à distance ⑩ Other Functionality / Autres fonctionnalités | |
| Landis+Gyr | | | |
| Device / Appareil | Communications Type / Type de communication | Additional Functions / Fonctions supplémentaire | Burden / Fardeau |
| 26-2820 LTE-M FOCUS AXe | ④ Cellular / Cellulaire | ⑨⑩ | 4.24 VA capacitive / capacitif |
| When equipped with the 26-2820 LTE-M FOCUS AXe communications module, the meter is not capable of updating the legally relevant metrology software. The legally non-relevant 26-2820 LTE-M FOCUS AXe and Zigbee software are updatable. Lorsqu'il est équipé du module de communication 26-2820 LTE-M FOCUS AXe, le compteur n'est pas capable de mettre à jour le logiciel métrologique juridiquement pertinent. Les logiciels juridiquement non-pertinents du 26-2820 LTE-M FOCUS AXe et du Zigbee peuvent être mis à jour. | | | |

3.3 Communication Module Details

3.3 Détails de module de communication

Communication Types / Types de communication

- ① Radio Frequency Communication (RF) / Communication de radiofréquence (RF)
- ② Power Line Carrier (PLC) / Courants porteurs en ligne (CPL)
- ③ Modem / Modem
- ④ Other Communication Type / Autres types de communication

Functions / Fonctions

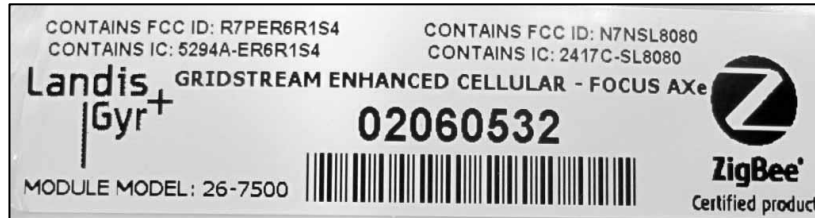
- ⑤ Energy Function / Fonction d'énergie
- ⑥ Demand Function / Fonction de puissance appelée
- ⑦ Pulse Recorder / Enregistreur d'impulsions
- ⑧ Time Of Use / Temps d'utilisation
- ⑨ Remote Disconnect / Sectionneur à distance
- ⑩ Other Functionality / Autres fonctionnalités



| Device / Appareil | Communications Type / Type de communication | Additional Functions / Fonctions supplémentaire | Burden / Fardeau |
|--------------------------------------|---|---|------------------------------|
| Gridstream Enhanced Cellular 26-7500 | ③ | ⑩ | 2.0VA capacitive / capacitif |

The legally non relevant software of the Gridstream Enhanced Cellular 26-7500 module may be updated.

Le logiciel juridiquement non pertinent de module Gridstream Enhanced Cellular 26-7500 peut être mis à jour.



| Device / Appareil | Communications Type / Type de communication | Additional Functions / Fonctions supplémentaire | Burden / Fardeau |
|------------------------|---|---|--|
| Gridstream PLX 26-2531 | ② | ⑨⑩ | 10.8 VA capacitive / capacitif (120V) 34.5 VA capacitive / capacitif (240V) |

The legally non relevant software of the Gridstream PLX 26-2531 module may be updated.

Le logiciel juridiquement non pertinent de module Gridstream PLX 26-2531 peut être mis à jour.



3.3 Communication Module Details **3.3 Détails de module de communication**

| | |
|---|---|
| Communication Types / Types de communication ① Radio Frequency Communication (RF) / Communication de radiofréquence (RF) ② Power Line Carrier (PLC) / Courants porteurs en ligne (CPL) ③ Modem / Modem ④ Other Communication Type / Autres types de communication | Functions / Fonctions ⑤ Energy Function / Fonction d'énergie ⑥ Demand Function / Fonction de puissance appelée ⑦ Pulse Recorder / Enregistreur d'impulsions ⑧ Time Of Use / Temps d'utilisation ⑨ Remote Disconnect / Sectionneur à distance ⑩ Other Functionality / Autres fonctionnalités |
|---|---|

| Device / Appareil | Communications Type / Type de communication | Additional Functions / Fonctions supplémentaires | Burden / Fardeau |
|------------------------------------|---|--|--|
| Gridstream RF 26-1552 SERIES IV | ① | ⑨⑩ | 3.28VA capacitive / capacitif (120V) 4.72VA capacitive / capacitif (240V) |

The legally non-relevant Gridstream RF 26-1552 SERIES IV Zigbee software is updatable.

When the meter is equipped with approved legally relevant software with traced update, the Gridstream RF 26-1552 SERIES IV software is legally relevant. In this case the legally relevant metrology software and the Gridstream RF 26-1552 SERIES IV software are updatable.

When the meter is equipped with approved legally relevant software without traced update, the Gridstream RF 26-1552 SERIES IV software is legally non-relevant. In this case the legally non-relevant Gridstream RF 26-1552 SERIES IV software is updatable.

Le Gridstream RF 26-1552 SERIES IV est équipé d'un dispositif Zigbee.

Le logiciel juridiquement non-pertinent du Gridstream RF 26-1552 SERIES IV Zigbee peut être mis à jour.

Lorsque le compteur est équipé d'un logiciel approuvé et juridiquement pertinent avec mise à jour traçable, le logiciel Gridstream RF 26-1552 SERIES IV est juridiquement pertinent. Dans ce cas, le logiciel de métrologie juridiquement pertinent et le logiciel Gridstream RF 26-1552 SERIES IV peuvent être mis à jour.

Lorsque le compteur est équipé d'un logiciel approuvé et juridiquement pertinent sans mise à jour traçable, le logiciel Gridstream RF 26-1552 SERIES IV est juridiquement non pertinent. Dans ce cas, le logiciel Gridstream RF 26-1552 SERIES IV, qui n'est pas juridiquement pertinent, peut être mis à jour.



3.3 Communication Module Details

3.3 Détails de module de communication

| | |
|--|--|
| Communication Types / Types de communication ① Radio Frequency Communication (RF) / Communication de radiofréquence (RF) ② Power Line Carrier (PLC) / Courants porteurs en ligne (CPL) ③ Modem / Modem ④ Other Communication Type / Autres types de communication | Functions / Fonctions ⑤ Energy Function / Fonction d'énergie ⑥ Demand Function / Fonction de puissance appelée ⑦ Pulse Recorder / Enregistreur d'impulsions ⑧ Time Of Use / Temps d'utilisation ⑨ Remote Disconnect / Sectionneur à distance ⑩ Other Functionality / Autres fonctionnalités |
|--|--|

| Device / Appareil | Communications Type / Type de communication | Additional Functions / Fonctions supplémentaire | Burden / Fardeau |
|--------------------------|--|--|--|
| Gridstream RF G5 26-1905 | ① | ⑨⑩ | 3.3VA capacitive/ capacitif (120V) 4.5VA capacitive/ capacitif (240V) |

The Gridstream RF G5 26-1905 is equipped with a Zigbee communication device.

The legally non-relevant Gridstream RF G5 26-1905 Zigbee software is updatable.

When the meter is equipped with approved legally relevant software with traced update, the Gridstream RF G5 26-1905 software is legally relevant. In this case the legally relevant metrology software and the Gridstream RF G5 26-1905 software are updatable.

When the meter is equipped with approved legally relevant software without traced update, the Gridstream RF G5 26-1905 software is legally non-relevant. In this case the legally non-relevant Gridstream RF G5 26-1905 software is updatable.

Le Gridstream RF G5 26-1905 est équipé d'un dispositif Zigbee.

Le logiciel juridiquement non-pertinent du Gridstream RF G5 26-1905 Zigbee peut être mis à jour.

Lorsque le compteur est équipé d'un logiciel approuvé et juridiquement pertinent avec mise à jour traçable, le logiciel Gridstream RF G5 26-1905 est juridiquement pertinent. Dans ce cas, le logiciel de métrologie juridiquement pertinent et le logiciel Gridstream RF G5 26-1905 peuvent être mis à jour.

Lorsque le compteur est équipé d'un logiciel approuvé et juridiquement pertinent sans mise à jour traçable, le logiciel Gridstream RF G5 26-1905 est juridiquement non pertinent. Dans ce cas, le logiciel Gridstream RF G5 26-1905, qui n'est pas juridiquement pertinent, peut être mis à jour.



3.3 Communication Module Details

3.3 Détails de module de communication

Communication Types / Types de communication

- ① Radio Frequency Communication (RF) / Communication de radiofréquence (RF)
- ② Power Line Carrier (PLC) / Courants porteurs en ligne (CPL)
- ③ Modem / Modem
- ④ Other Communication Type / Autres types de communication

Functions / Fonctions

- ⑤ Energy Function / Fonction d'énergie
- ⑥ Demand Function / Fonction de puissance appelée
- ⑦ Pulse Recorder / Enregistreur d'impulsions
- ⑧ Time Of Use / Temps d'utilisation
- ⑨ Remote Disconnect / Sectionneur à distance
- ⑩ Other Functionality / Autres fonctionnalités

Tantalus

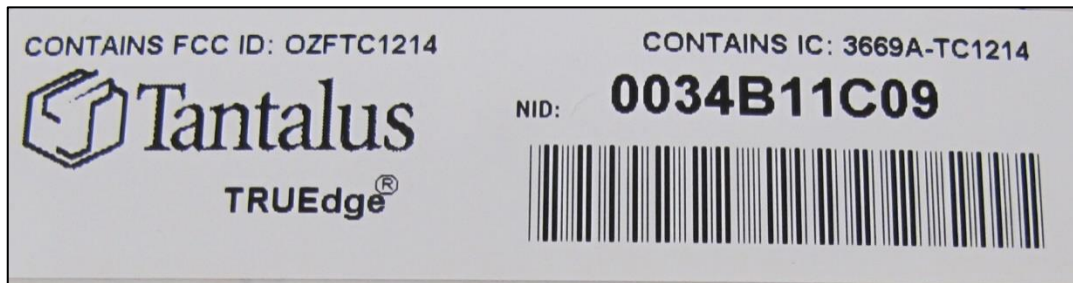
| Device / Appareil | Communications Type / Type de communication | Additional Functions / Fonctions supplémentaire | Burden / Fardeau |
|-------------------|---|---|------------------------------|
| TRUEdge | ① | ⑨⑩ | 7.6VA capacitive / capacitif |

When equipped with the Tantalus TRUEdge communications module, the meter is not capable of updating the legally relevant metrology software.

The legally non-relevant Tantalus TRUEdge software is updatable.

Lorsqu'il est équipé du module de communication Tantalus TRUEdge, le compteur n'est pas capable de mettre à jour le logiciel métrologique juridiquement pertinent.

Le logiciel juridiquement non-pertinent du Tantalus TRUEdge peut être mis à jour.



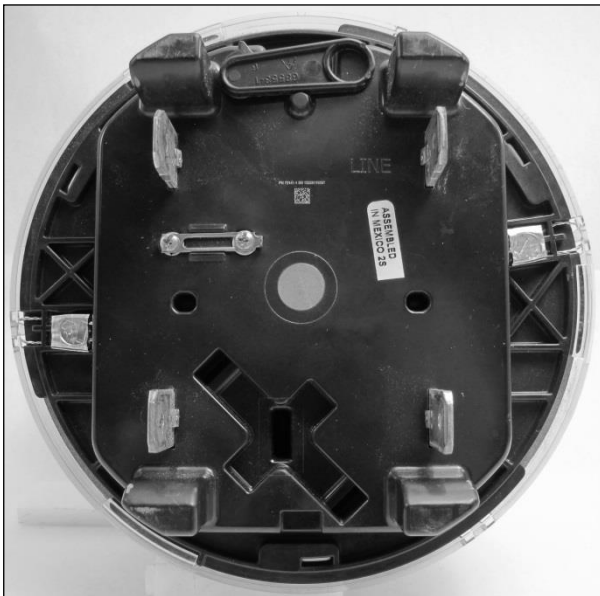
SECTION 4 – Sealing

PARTIE 4 – Scellage

| Index | |
|--|--|
| ① Single Seal / Sceau unique ② Dual Seal / Sceau double ③ Multiple Seal (Specify) / Sceau multiple (spécifiez) | ④ Firmware Security Setting / Paramètres de sécurité du micrologiciel ⑤ Programming jumper / Cavalier de programmation ⑥ Lockout procedure / Procédure de verrouillage ⑦ Plug / Bouchon ⑧ Event Logger / Consignateur d'événements ⑨ Traced Update / Mise à jour traçable ⑩ Other / Autres |

| Model / Modèle | AXe | AXRe | AXe-SD | AXRe-SD | RXe | RXRe | RXe-SD | RXRe-SD |
|--|--|------|--------|---------|-----|------|--------|---------|
| Sealing Information / Information de scellage | | | | | | | | |
| Physical Seal / Sceau physique | ② | | | | | | | |
| Programming Seal / Sceau de programmation | ④⑧⑨ | | | | | | | |
| Comments / Notes | <p>If there are access holes in the meter housing, they must be covered by polycarbonate shields as seen in the image below.</p> <p>The FOCUS AXe meters are prevented from reprogramming without breaking the seal when the proper security settings have been set using 1132Prog software.</p> <p>To verify that the correct security parameters have been set the following steps can be followed:</p> <ul style="list-style-type: none"> • Connect to the meter via the optical port using 1132COM • Select <i>Cold Start</i> and click on <i>Yes</i> in the pop-up window that appears. <p>The meter will start the <i>Cold Start</i> process but will it be aborted shortly thereafter.</p> <p>S'il y a des trous d'accès dans le boîtier du compteur, ils doivent être couverts par des boucliers en polycarbonate comme dans l'image ci-dessous.</p> <p>Les compteurs FOCUS AXe sont protégés contre la reprogrammation sans briser le scellage lorsque les paramètres appropriés ont été activés en utilisant le logiciel 1132Prog.</p> <p>Pour vérifier que les paramètres corrects ont été activés, les étapes suivantes peuvent être suivies :</p> <ul style="list-style-type: none"> • Se connecter au compteur en utilisant le port optique et le logiciel 1132COM. • Sélectionner <i>Cold Start</i> et cliquez sur <i>Yes</i> dans la fenêtre qui apparaît. <p>Le compteur va commencer le processus de <i>Cold Start</i> mais il sera abandonné peu après.</p> | | | | | | | |

| Approved Event Logger Details / Détails du consignateur d'événements approuvé | | | |
|---|-------------|---------------------|---|
| | Type / Type | Capacity / Capacité | Applicable Software / Logiciel applicable |
| Event Logger / Consignateur d'événements | A | 100 | M16C65P-10.03 |
| | | | M16C65P-10.06 |
| | | | M16C65P-10.53 |
| | | | M16C65P-11.05 |
| | | | M16C65P-11.54 |
| | | | M16C65P-13.61 |
| | | | S5GS24-11.05 |
| | | | S5GS24-11.54 |
| | | | S5SM24-11.12 |
| | | | S5SM24-12.59 |
| | | | S5SM24-12.68 |
| | | | S5GS24-13.61 |
| | | | S5GS24-13.66 |
| | | | S5SM24-16.56 |
| | | | BOOT24-20.58 |
| S5SM24-24.67 | | | |



Dual seal / Sceau double



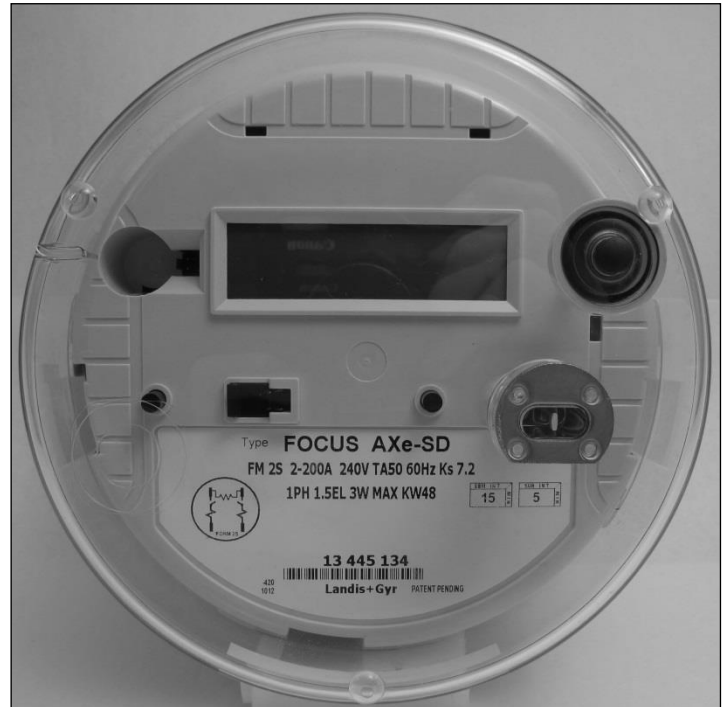
Polycarbonate shields placed over the meter housing access holes /
 Les boucliers en polycarbonate placés sur les trous d'accès du boîtier du compteur

SECTION 5 – Nameplates and Photos

PARTIE 5 – Plaques signalétiques et photos



**FOCUS AXe-SD with demand reset switch /
FOCUS AXe-SD avec un mécanisme de remise à zéro
de la puissance**



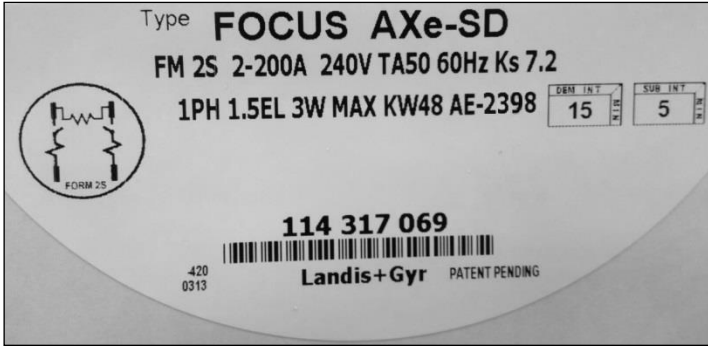
**FOCUS AXe-SD with a manual reset switch for the
service disconnect /
FOCUS AXe-SD avec un commutateur de réarmement
manuel pour l'interrupteur-sectionneur**



**FOCUS AXRe-SD meter with optional *real-time* rate
switching cable / FOCUS AXRe-SD avec un câble
optionnel pour le changement du tarif en temps réel**



Alternative Internal Cover / Couvercle interne alternatif



Nameplate / Plaque signalétique

SECTION 6 – Revisions

PARTIE 6 – Révisions

| Original / Originale | Issued Date / Date d'émission | Evaluator / Évaluateur |
|---|-------------------------------|---|
| New Meter / Nouveau compteur | 2018-07-26 | Graeme Banks Senior Legal Metrologist / Métrologiste légal principal |
| Purpose of Revision | | But de la Révision |
| This release of AE-2398 is identical to revision 14 of AE-1967. | | Cette version de AE-2398 est identique à la révision 14 de AE-1967. |

| Revision / Révision | Issued Date / Date d'émission | Evaluator / Évaluateur |
|---|-------------------------------|--|
| 1 | 2019-03-29 | Natalie Charest Legal Metrologist / Métrologiste légale |
| Purpose of Revision | | But de la Révision |
| <p>The fixed legally relevant software version M16C65P-11.54 was approved.</p> <p>The updatable legally relevant Gridstream RF 26-1552 software version 251581-11.54 was approved.</p> <p>The fixed legally relevant software version S5GS24-11.54 was approved.</p> <p>The updatable legally relevant Gridstream RF G5 26-1905 software version S5GS24-11.54 was approved.</p> <p>The capacities of the approved event loggers were corrected.</p> | | <p>La version M16C65P-11.54 du logiciel juridiquement pertinent fixe a été approuvée.</p> <p>La version 251581-11.54 du logiciel juridiquement pertinent actualisable « Gridstream RF 26-1552 » a été approuvée.</p> <p>La version S5GS24-11.54 du logiciel juridiquement pertinent fixe a été approuvée.</p> <p>La version S5GS24-11.54 du logiciel juridiquement pertinent actualisable « Gridstream RF G5 26-1905 » a été approuvée.</p> <p>Les capacités des consignateurs d'événements approuvés ont été corrigées.</p> |

| Revision / Révision | Issued Date / Date d'émission | Evaluator / Évaluateur |
|---|-------------------------------|---|
| 2 | 2020-01-22 | Greg Neff Senior Legal Metrologist / Métrologiste légal principal |
| Purpose of Revision | | But de la Révision |
| <p>Legally relevant software version 5.70.00.90.86R was approved.</p> <p>A second 8-channel internal pulse recorder was approved.</p> <p>The FOCUS RXe and FOCUS RXe-SD were approved.</p> <p>The energy test mode was removed.</p> <p>The following configurations were removed: 1EL 2W 120V 0.1-10A 1EL 2W 240V 0.1-10A</p> <p>MAL-E503, MAL-E504, MAL-E509, MAL-E516 and MAL-E518 were incorporated.</p> | | <p>La version du logiciel juridiquement pertinent 5.70.00.90.86R a été approuvée.</p> <p>Un deuxième enregistreur interne d'impulsions de 8 voies a été approuvé.</p> <p>Le FOCUS RXe et le FOCUS RXe-SD a été approuvé.</p> <p>La mode d'essai d'énergie a été supprimée.</p> <p>Les configurations suivantes ont été supprimées : 1él 2f 120V 0.1-10A 1él 2f 240V 0.1-10A</p> <p>La LAM-E503, la LAM-E504, la LAM-E509, la LAM-E516 et la LAM-E518 ont été incorporées.</p> |

| Revision / Révision | Issued Date / Date d'émission | Evaluator / Évaluateur |
|--|-------------------------------|---|
| 3 | 2020-06-15 | Greg Neff Senior Legal Metrologist / Métrologiste légal principal |
| Purpose of Revision | | But de la Révision |
| 120V 0.2-20A 1EL 2W configuration was approved. | | La configuration 120V 0.2-20A 1él 2f a été approuvée. |
| 240V 0.2-20A 1EL 2W configuration was approved for W, Wh, VA and VAh only. | | La configuration 240V 0.2-20A 1él 2f a été approuvée pour W, Wh, VA et VAh seulement. |

| Revision / Révision | Issued Date / Date d'émission | Evaluator / Évaluateur |
|--|-------------------------------|--|
| 4 | 2020-08-27 | Eugen Axentii Legal Metrologist / Métrologiste légal |
| Purpose of Revision | | But de la Révision |
| The remote disconnect capability was added to the Gridstream PLX 26-2531 communication module. | | La fonctionnalité d'interrupteur-sectionneur à distance a été ajoutée au module de communication Gridstream PLX 26-2531. |

| Revision / Révision | Issued Date / Date d'émission | Evaluator / Évaluateur |
|---|-------------------------------|--|
| 5 | 2020-10-07 | Greg Neff Senior Legal Metrologist / Métrologiste légal principal |
| Purpose of Revision | | But de la Révision |
| The 26-2820 LTE-M FOCUS AXe communication module was included. | | Le module de communication 26-2820 LTE-M FOCUS AXe a été inclus. |
| Legally non-relevant 26-2820 LTE-M FOCUS AXe software version 16.59 was released. | | La version du logiciel juridiquement non-pertinent 16.59 du 26-2820 LTE-M FOCUS AXe a été émise. |
| Legally non-relevant Zigbee software version 02.04.15 was released. | | La version du logiciel juridiquement non-pertinent 02.04.15 du Zigbee a été émise. |

| Revision / Révision | Issued Date / Date d'émission | Evaluator / Évaluateur |
|---|-------------------------------|--|
| 6 | 2020-11-10 | Greg Neff Senior Legal Metrologist / Métrologiste légal principal |
| Purpose of Revision | | But de la Révision |
| The following service configuration was approved: | | La configuration de service suivante a été approuvée : |
| 1 ½ element, 3 wire, 240V, 3-320A with service disconnect | | 1 ½ éléments, 3 fils, 240V, 3-320A avec interrupteur-sectionneur |

| Revision / Révision | Issued Date / Date d'émission | Evaluator / Évaluateur |
|--|-------------------------------|--|
| 7 | 2021-01-21 | Eugen Axentii Legal Metrologist / Métrologiste légal |
| Purpose of Revision | | But de la Révision |
| <p>Legally relevant software versions 5.68, 5.69 and 5.70 were approved.</p> <p>A footnote was added to describe the format of the software version number when it is displayed by the 1132Com software tool for legally relevant software without traced update.</p> <p>The software descriptions for the Gridstream RF 26-1552 SERIES IV and Gridstream RF G5 26-1905 AMRs were updated.</p> | | <p>Les versions du logiciels juridiquement pertinent 5.68, 5.69 et 5.70 ont été approuvées.</p> <p>Une note de bas de page a été ajoutée pour décrire le format du numéro de version du logiciel lorsqu'il est affiché par logiciel 1132Com pour les logiciels juridiquement pertinents sans mise à jour traçable.</p> <p>Les descriptions des logiciels pour les cartes de communication Gridstream RF 26-1552 SERIE IV et Gridstream RF G5 26-1905 ont été mises à jour.</p> |

| Revision / Révision | Issued Date / Date d'émission | Evaluator / Évaluateur |
|--|-------------------------------|---|
| 8 | 2020-02-12 | Greg Neff Senior Legal Metrologist / Métrologiste légal principal |
| Purpose of Revision | | But de la Révision |
| <p>The Tantalus TRUEdge communication module was included.</p> <p>Legally non-relevant Tantalus TRUEdge software version 11.87 was released.</p> | | <p>Le module de communication Tantalus TRUEdge a été inclus.</p> <p>La version du logiciel juridiquement non-pertinent 11.87 du Tantalus TRUEdge a été émise.</p> |

| Revision / Révision | Issued Date / Date d'émission | Evaluator / Évaluateur |
|--|-------------------------------|---|
| 9 | 2021-05-04 | Greg Neff Senior Legal Metrologist / Métrologiste légal principal |
| Purpose of Revision | | But de la Révision |
| <p>Fixed legally relevant software version S5SM24-12.68 was approved.</p> <p>Legally relevant Gridstream RF G5 26-1905 software version S5SM24-12.68 was approved.</p> <p>MAL-E554 was incorporated.</p> | | <p>La version S5SM24-12.68 du logiciel juridiquement pertinent fixe a été approuvée.</p> <p>La version S5SMS24-12.68 du logiciel juridiquement pertinent Gridstream RF G5 26-1905 a été approuvée.</p> <p>La LAM-E554 a été incorporée.</p> |

| Revision / Révision | Issued Date / Date d'émission | Evaluator / Évaluateur |
|--|-------------------------------|---|
| 10 | 2021-12-29 | Greg Neff Senior Legal Metrologist / Métrologiste légal principal |
| Purpose of Revision | | But de la Révision |
| <p>The fixed legally relevant software version M16C65P-13.61 was approved.</p> <p>The updatable legally relevant Gridstream RF 26-1552 software version 251581-13.61 was approved.</p> <p>MAL-E536 was incorporated.</p> | | <p>La version M16C65P-13.61 du logiciel juridiquement pertinent fixe a été approuvée.</p> <p>La version 251581-13.61 du logiciel juridiquement pertinent actualisable « Gridstream RF 26-1552 » a été approuvée.</p> <p>La LAM-E536 a été incorporée.</p> |

| Revision / Révision | Issued Date / Date d'émission | Evaluator / Évaluateur |
|--|-------------------------------|--|
| 11 | 2022-01-06 | Greg Neff Senior Legal Metrologist / Métrologiste légal principal |
| Purpose of Revision | | But de la Révision |
| <p>The fixed legally relevant software version S5GS24-13.61 was approved.</p> <p>The updatable legally relevant Gridstream RF G5 26-1905 software version S5GS24-13.61 was approved.</p> | | <p>La version S5GS24-13.61 du logiciel juridiquement pertinent fixe a été approuvée.</p> <p>La version S5GS24-13.61 du logiciel juridiquement pertinent actualisable « Gridstream RF G5 26-1905 » a été approuvée.</p> |

| Revision / Révision | Issued Date / Date d'émission | Evaluator / Évaluateur |
|--|-------------------------------|--|
| 12 | 2022-03-10 | Ben Samutthanant Junior Legal Metrologist / Métrologiste légal junior |
| Purpose of Revision | | But de la Révision |
| <p>Fixed legally relevant software version S5SM24-16.56 was approved.</p> <p>Updatable legally relevant software version S5SM24-16.56 was approved for the Gridstream RF G5 26-1905 communication module.</p> <p>Legally non-relevant software version 2.04.15 was released for ZigBee communication module.</p> | | <p>La version S5SM24-16.56 du logiciel juridiquement pertinent fixe a été approuvée.</p> <p>La version S5SM24-16.56 du logiciel juridiquement pertinent actualisable Gridstream RF G5 26-1905 a été approuvée.</p> <p>La version 2.04.15 du logiciel juridiquement non pertinent a été publiée pour le module de communication ZigBee.</p> |

| Revision / Révision | Issued Date / Date d'émission | Evaluator / Évaluateur |
|--|-------------------------------|--|
| 13 | 2022-11-23 | Graeme Banks Senior Legal Metrologist / Métrologiste légal principal |
| Purpose of Revision | | But de la Révision |
| <p>The meter is approved with an updated meter baseplate design.</p> | | <p>Le compteur est approuvé avec un nouveau modèle de socle de compteur.</p> |

| Revision / Révision | Issued Date / Date d'émission | Evaluator / Évaluateur |
|---|-------------------------------|---|
| 14 | 2022-11-29 | Eugen Axentii Legal Metrologist / Métrologiste légal |
| Purpose of Revision | | But de la Révision |
| Legally relevant software version 5.72.06.02.088R was approved. | | La version du logiciel juridiquement pertinent 5.72.06.02.088R a été approuvée. |

| Revision / Révision | Issued Date / Date d'émission | Evaluator / Évaluateur |
|--|-------------------------------|---|
| 15 | 2023-10-18 | Greg Neff Senior Legal Metrologist / Métrologiste légal principal |
| Purpose of Revision | | But de la Révision |
| Fixed legally relevant software version S5GS24-13.66 was approved. | | La version S5GS24-13.66 du logiciel juridiquement pertinent fixe a été approuvée. |
| Updatable legally relevant software version S5GS24-13.66 was approved for Gridstream RF G5 26-1905 communication module. | | La version S5GS24-13.66 du logiciel juridiquement pertinent actualisable Gridstream RF G5 26-1905 a été approuvée. |
| The updatable legally relevant Gridstream RF 26-1552 software version 251581-13.66 was approved. | | La version 251581-13.66 du logiciel juridiquement pertinent actualisable « Gridstream RF 26-1552 » a été approuvée. |
| MAL-E591 and MAL-E597 were incorporated. | | LAM-E591 et la LAM-E597 ont été incorporées. |

| Revision / Révision | Issued Date / Date d'émission | Evaluator / Évaluateur |
|--|-------------------------------|--|
| 16 | 2023-11-27 / 27-11-2023 | Greg Neff Senior Legal Metrologist / Métrologiste légal principal |
| Purpose of Revision | | But de la Révision |
| Fixed legally relevant software version BOOT24-20.58 was approved. | | La version BOOT24-20.58 du logiciel juridiquement pertinent fixe a été approuvée. |
| Updatable legally relevant software version S5SM24-20.58 was approved for the Gridstream RF G5 26-1905 communication module. | | La version S5SM24-20.58 du logiciel juridiquement pertinent actualisable Gridstream RF G5 26-1905 a été approuvée. |
| Legally non-relevant software version 2.04.19 was released for ZigBee communication module. | | La version 2.04.19 du logiciel juridiquement non pertinent a été publiée pour le module de communication ZigBee. |

| Revision / Révision | Issued Date / Date d'émission | Evaluator / Évaluateur |
|--|-------------------------------|--|
| 17 | 2024-04-11 | Eugen Axentii A/Senior Legal Metrologist / Métrologiste légal principal p. int |
| Purpose of Revision | | But de la Révision |
| Fixed legally relevant software version S5SM24-24.67 was approved. | | La version S5SM24-24.67 du logiciel juridiquement pertinent fixe a été approuvée. |
| Updatable legally relevant software version S5SM24-24.67 was approved for Gridstream RF G5 26-1905 communication module. | | La version S5SM24-24.67 du logiciel juridiquement pertinent actualisable Gridstream RF G5 26-1905 a été approuvée. |

SECTION 7 – Approval

The design, composition, construction and performance of the meter type(s) identified herein have been evaluated in accordance with regulations and specifications established under the *Electricity and Gas Inspection Act*. Approval is hereby granted accordingly pursuant to subsection 9(4) of the said Act.

The sealing, markings, installation, use and manner of use of meters are subject to inspection in accordance with regulations and specifications established under the *Electricity and Gas Inspection Act*. The sealing and marking requirements are set forth in specifications established pursuant to section 18 of the *Electricity and Gas Inspection Regulations*. Installation and use requirements are set forth in specifications established pursuant to section 12 of the Regulations. Verification of conformity is required in addition to this approval for all metering devices excepting instrument transformers. Inquiries regarding inspection and verification should be addressed to the local office of Measurement Canada.

Original copy signed by:

Adnan Rashid
Senior Engineer – Electricity Measurement
Engineering and Laboratory Services Directorate

Date: 2024-04-11

PARTIE 7 – Approbation

La conception, la composition, la construction et la performance du(des) type(s) de compteur(s) identifié(s) ci-dessus ayant fait l'objet d'une évaluation conformément au Règlement et aux normes établis aux termes de la *Loi sur l'inspection de l'électricité et du gaz*, la présente approbation est accordée en application du paragraphe 9(4) de ladite Loi.

Le scellage, le marquage, l'installation et l'utilisation des compteurs sont soumis à l'inspection conformément au Règlement et aux normes établis aux termes de la *Loi sur l'inspection de l'électricité et du gaz*. Les exigences de scellage et de marquage sont définies dans les normes établies en vertu de l'article 18 du *Règlement sur l'inspection de l'électricité et du gaz*. Les exigences d'installation et d'utilisation sont définies dans les normes établies en vertu de l'article 12 dudit règlement. En plus de cette approbation et sauf dans les cas des transformateurs de mesure, une vérification de conformité est requise. Toute question sur l'inspection et la vérification de conformité doit être adressée au bureau local de Mesures Canada

Copie authentique signée par :

Adnan Rashid
Ingénieur principal – Mesure de l'électricité
Direction de l'ingénierie et des services de laboratoire

Date: 11-04-2024

Web Site Address / Adresse du site Internet :
<http://mc.ic.gc.ca>