



Measurement
Canada

Mesures
Canada

An Agency of
Industry Canada

Un organisme
d'Industrie Canada

APPROVAL No. - N° D'APPROBATION
AE-1723 Rev. 12

NOTICE OF APPROVAL

Issued by statutory authority of the Minister of
Industry for:

TYPE OF DEVICE

Electricity Meters: Energy and Demand

AVIS D'APPROBATION

Émis en vertu du pouvoir statuaire du ministre de
l'Industrie pour:

TYPE D'APPAREIL

Compteurs d'électricité: énergie et puissance

APPLICANT / REQUÉRANT

Landis + Gyr Inc.
2800 Duncan Road
Lafayette, IN
47904

MANUFACTURER / FABRICANT

Landis + Gyr Inc.
2800 Duncan Road
Lafayette, IN
47904

MODEL(S) / MODÈLE(S)

FOCUS AX
FOCUS AXR
FOCUS AX-SD
FOCUS AXR-SD

NOTE: This approval applies only to meters, the design, composition, construction and performance of which are, in every material respect, identical to that described in the material submitted, and that are typified by samples submitted by the applicant for evaluation for approval in accordance with sections 13 and 14 of the Electricity and Gas Inspection Regulations. The following is a summary of the principal features only.

REMARQUE: Cette approbation ne vise que les compteurs dont la conception, la composition, la construction et le rendement sont identiques, en tout point, à ceux qui sont décrits dans la documentation reçue et pour lesquels des échantillons représentatifs ont été fournis par le requérant aux fins d'évaluation, conformément aux articles 13 et 14 du *Règlement sur l'inspection de l'électricité et du gaz*. Ce qui suit est une brève description de leurs principales caractéristiques.

SECTION 1 – Ratings and Specifications

PARTIE 1 – Classements et Caractéristiques

Approved Model Designations / Désignations de modèle approuvé

The Focus AX models having the following designations are approved for the legal units of measure identified in section 2.

FOCUS AX – A solid state energy and demand meter.

FOCUS AXR – The FOCUS AX meter with an internal pulse recorder.

FOCUS AX-SD – The FOCUS AX meter with a service disconnect switch.

FOCUS AXR-SD – The FOCUS AX meter with an internal pulse recorder and service disconnect.

Les modèles FOCUS AX ayant les désignations suivantes sont approuvés pour les unités de mesure légales indiquées dans la partie 2.

FOCUS AX – Un compteur à semi-conducteurs d'énergie et puissance.

FOCUS AXR – Le compteur FOCUS AX avec un enregistreur d'impulsions interne.

FOCUS AX-SD – Le compteur FOCUS AX avec un interrupteur-sectionneur.

FOCUS AXR-SD – Le compteur FOCUS AX avec un enregistreur d'impulsions interne et un interrupteur-sectionneur.

Service Configurations / Configurations des services

- | | |
|---|---|
| ① 1 element, 2 wire / 1 élément 2 fils | ⑩ 3 element 4 wire Y / 3 éléments 4 fils Y |
| ② 1 ½ element 3 wire / 1 ½ éléments 3 fils | ⑪ 3 element 4 wire Δ / 3 éléments 4 fils Δ |
| ③ 2 element 3 wire 1Φ / 2 éléments 3 fils 1Φ | ⑫ Auto Service Detect / Détection du type du branchement |
| ④ 2 element 3 wire network / 2 éléments 3 fils réseau | ⑬ Socket Type (S-Base) / Type de socle (socle S) |
| ⑤ 2 element 3 wire Δ / 2 éléments 3 fils Δ | ⑭ Bottom Connected (A-Base) / Socle à connexion par le bas (socle A) |
| ⑥ 2 element 4 wire Y / 2 éléments 4 fils Y | ⑮ Switchboard Style / Type pour tableau de distribution |
| ⑦ 2 element 4 wire Δ / 2 éléments 4 fils Δ | ⑯ Multi Customer Metering System / Systèmes de mesurage à clients multiples |
| ⑧ 2 ½ element 4 wire Y / 2 ½ éléments 4 fils Y | |
| ⑨ 2 ½ element 4 wire Δ / 2 ½ éléments 4 fils Δ | |

The meter is approved with the following service configurations :

Le compteur est approuvé avec les configurations de service suivantes :

Model / Modèle	Service Configurations / Configurations de service	Voltage / Tension (V)	Current / Courant (A)
Focus AX Focus AXR	④ ⑫ ⑬	120-277	0.2-20
	⑤ ⑫ ⑬		2-200
	⑧ ⑫ ⑬		
Focus AX Focus AXR	⑩ ⑫ ⑬	120-277	0.2-20
	⑪ ⑫ ⑬		2-200
			3-320
Focus AX-SD Focus AXR-SD	④ ⑬	120	2-200

Specifications / Caractéristiques

Frequency / Fréquence (Hz)	Temperature Range / Gamme de température		Meter Burden / Fardeau du compteur
60 Hz	Min (°C) :	Max (°C) :	2.6 VA capacitive/capacitif
	-40	+53	
Maximum Voltage Transformer Wire Length / Longueur maximale du fil du transformateur de tension			---
Maximum Current Transformer Wire Length / Longueur maximale du fil du transformateur de courant			---
Approved Current Transformers / Transformateurs de courant approuvés			---
Auxiliary Power Supply / Alimentation électrique auxiliaire	<input type="checkbox"/> Yes / Oui <input checked="" type="checkbox"/> No / Non		---
Approved Legally Relevant Software / Logiciel juridiquement pertinent approuvé			5.33, 5.34, 5.36

SECTION 2 – Summary Description

PARTIE 2 – Description Sommaire

Model / Modèle	Focus AX	Focus AXR	Focus AX-SD	Focus AXR-SD
Approved Energy and Loss Quantities / Énergie et grandeurs des pertes approuvées				
Delivered Energy / Énergie livrée			kW·h	
Received Energy / Énergie reçue			kW·h	
Net Energy / Énergie nette			kW·h	
Loss Quantities / Grandeurs des pertes			---	
Approved Demand / Puissance appelée approuvée				
Block Interval / À période d'intégration			kW	
Sliding Window / Fenêtre mobile			kW	
Thermal / Thermique			---	
Demand Reset Device Information / Informations sur le mécanisme de remise à zéro de la puissance appelée	<p>Demand reset can be initiated by activating the lever arm reset switch on the front cover. Demand reset may also be initiated via the optical port or remote communications.</p> <p>La remise à zéro de la puissance peut être initiée en activant le bras de levier de remise à zéro qui se trouve à l'avant du couvercle. La remise à zéro de la puissance peut être également initiée par le port optique, ou par les communications à distance.</p>			
Approved Test Mode and Test Provisions / Mode d'essai et moyens d'essai approuvés				
Energy Test Provision / Moyens d'essai d'énergie			kW·h	
Test Provision Information / Informations sur les moyens d'essai	<p>The infrared test LED is a part of the optical port.</p> <p>La DÉL infrarouge fait partie du port optique.</p>			
Test Mode Energy / Mode d'essai - Énergie			---	
Test Mode Demand / Mode d'essai - Puissance appelée			kW	
Approved Test Mode Demand Interval Length(s) / Durée de la période d'intégration de la puissance en mode d'essai approuvé			1, 5, 10, 15 minutes	
Test Mode Information / Informations sur le mode d'essai	<p>Test mode can be activated through the optical port or by activating the test mode switch located under the meter's cover.</p> <p>Le mode d'essai peut être activé par le port optique ou en activant le commutateur de mode d'essai situé sous le couvercle du compteur.</p>			
Approved Internal Pulse Recorder / Enregistreur interne d'impulsions approuvé				
Internal Pulse Recorder / Enregistreur interne d'impulsions	---	Available / Disponible	---	Available / Disponible

Model / Modèle	Focus AX	Focus AXR	Focus AX-SD	Focus AXR-SD
Number of channels / Nombre de voies	---	8	---	8
Approved External Pulse Recorder / Enregistreur externe d'impulsions approuvé				
External Pulse Recorder / Enregistreur externe d'impulsions	---			
Number of Channels / Nombre de voies	---			
Type of Input / Type d'entrée	---			
Rated Maximum Voltage / Tension nominale maximale	---			
Rated Maximum Frequency (Hz) / Fréquence nominale maximale (Hz)	---			
Approved Pulse Outputs / Sorties d'impulsions approuvées				
KZ Pulse Output / Sorties d'impulsions KZ	---			
KYZ Pulse Output / Sorties d'impulsions KYZ	---			
Other Pulse Output / Autres sorties d'impulsions	---			
Pulse output information / Informations sur les sorties d'impulsions	---			
Other Options / Autres Options				
Service Disconnect / Interrupteur-sectionneur	---	Available / Disponible		
Time of Use Function (TOU) / Fonction temps d'utilisation (TU)	Available / Disponible			
Number of Time of Use Rates / Nombre de registres de facturation de la fonction TU	5			
TOU Conditions or Limitations / Conditions ou restrictions du TU	The rate switching function on the meter is not subject to Measurement Canada specifications. La fonction de commutation des tarifs du compteur n'est pas assujettie aux normes de Mesures Canada.			
Transformer and Line Loss Compensation / Compensation des pertes de lignes et des transformateurs	---			
Displays / Affichages				
Display Modes / Modes d'affichage	Normal, Alternate, Test			

Model / Modèle	Focus AX	Focus AXR	Focus AX-SD	Focus AXR-SD
<p>Display Information / Informations sur l'affichage</p>	<p>The meter is also equipped with another alternate display mode called GyrBox. For detailed information on display modes please refer to the FOCUS AX technical reference manual available from the manufacturer.</p> <p>Le compteur est aussi équipé d'une autre séquence de défilement alternative de l'affichage, « GyrBox ». Pour des informations détaillées sur les modes d'affichage, veuillez consulter le manuel de référence technique de FOCUS AX disponible auprès du fabricant.</p>			

SECTION 3 – Communications

PARTIE 3 - Communications

3.1 Communication Interfaces		3.1 Interfaces de communication			
① Optical Port / Port optique ② Internal Modem / Modem interne ③ RS-232 / RS-232		④ RS-485 / RS-485 ⑤ Ethernet / Ethernet ⑥ Other / Autres			
Model / Modèle	Focus AX	Focus AXR	Focus AX-SD	Focus AXR-SD	
Communication Interface / Interface de communication			①		
Comments / Notes			---		

3.2 Index of Communication Modules		3.2 Index des modules de communication	
<i>The meter is approved when equipped with any one of the following communication modules:</i>		<i>Le compteur est approuvé lorsqu'il est équipé d'un des modules de communication suivants :</i>	
Manufacturer / Fabricant	Device / Appareil		
Landis+Gyr EMS	Gridstream PLC (0764) / TS2		
	Gridstream RF 0746		
	Gridstream RF 0864		
Sensus	Sensus Flexnet 560X		
Silver Spring Networks	SSN NIC		
Trilliant	RES-3000-FocusAX		
	RES-3000-FocusAX-P		

3.3 Communication Module Details		3.3 Détails de module de communication		
Communication Types / Types de communication		Functions / Fonctions		
① Radio Frequency Communication (RF) / Communication de radiofréquence (RF) ② Power Line Carrier (PLC) / Courants porteurs en ligne (CPL) ③ Modem / Modem ④ Other Communication Type / Autres types de communication		⑤ Energy Function / Fonction d'énergie ⑥ Demand Function / Fonction de puissance appelée ⑦ Pulse Recorder / Enregistreur d'impulsions ⑧ Time Of Use / Temps d'utilisation ⑨ Remote Disconnect / Sectionneur à distance ⑩ Other Functionality / Autres fonctionnalités		
Landis + Gyr EMS				
Device / Appareil	Communications Type / Type de communication	Additional Functions / Fonctions supplémentaires	Burden / Fardeau	
Gridstream PLC (0764) /TS2	②	⑨	53 VA capacitive/capacitif	

3.3 Communication Module Details

3.3 Détails de module de communication

<p>Communication Types / Types de communication</p> <ul style="list-style-type: none"> ① Radio Frequency Communication (RF) / Communication de radiofréquence (RF) ② Power Line Carrier (PLC) / Courants porteurs en ligne (CPL) ③ Modem / Modem ④ Other Communication Type / Autres types de communication 	<p>Functions / Fonctions</p> <ul style="list-style-type: none"> ⑤ Energy Function / Fonction d'énergie ⑥ Demand Function / Fonction de puissance appelée ⑦ Pulse Recorder / Enregistreur d'impulsions ⑧ Time Of Use / Temps d'utilisation ⑨ Remote Disconnect / Sectionneur à distance ⑩ Other Functionality / Autres fonctionnalités
---	---

The Gridstream PLC (0764) is equipped with a ZigBee communication device.

Le Gridstream PLC (0764) est équipé d'un dispositif ZigBee.



Device / Appareil	Communications Type / Type de communication	Additional Functions / Fonctions supplémentaires	Burden / Fardeau
Gridstream RF 0746	①	⑨	2.8 VA capacitive/capacitif

The Gridstream RF 0746 is equipped with a ZigBee communication device.

Le Gridstream RF 0746 est équipé d'un dispositif ZigBee.



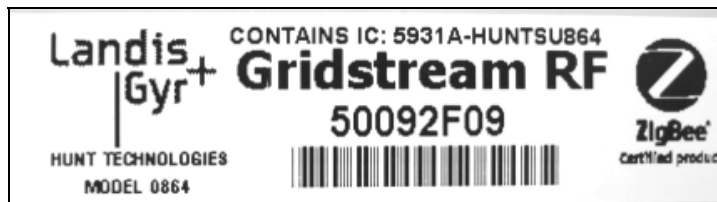
Device / Appareil	Communications Type / Type de communication	Additional Functions / Fonctions supplémentaires	Burden / Fardeau
Gridstream RF 0864	①	⑨⑩	3.6 VA capacitive/capacitif

The Gridstream RF 0864 is equipped with a ZigBee communication device.

The meter is capable of updating the legally non-relevant software of the Gridstream RF (0864) module.

Le Gridstream RF 0864 est équipé d'un dispositif ZigBee.

Le compteur est capable de mettre à jour le logiciel juridiquement non-pertinent du module Gridstream RF (0864).



3.3 Communication Module Details **3.3 Détails de module de communication**

<p>Communication Types / Types de communication</p> <ul style="list-style-type: none"> ① Radio Frequency Communication (RF) / Communication de radiofréquence (RF) ② Power Line Carrier (PLC) / Courants porteurs en ligne (CPL) ③ Modem / Modem ④ Other Communication Type / Autres types de communication 	<p>Functions / Fonctions</p> <ul style="list-style-type: none"> ⑤ Energy Function / Fonction d'énergie ⑥ Demand Function / Fonction de puissance appelée ⑦ Pulse Recorder / Enregistreur d'impulsions ⑧ Time Of Use / Temps d'utilisation ⑨ Remote Disconnect / Sectionneur à distance ⑩ Other Functionality / Autres fonctionnalités
---	---

Sensus

Device / Appareil	Communications Type / Type de communication	Additional Functions / Fonctions supplémentaires	Burden / Fardeau
Sensus Flexnet 560X	①	⑨	2.8 VA capacitive/capacitif



Silver Spring Networks

Device / Appareil	Communications Type / Type de communication	Additional Functions / Fonctions supplémentaires	Burden / Fardeau
SSN NIC	①	⑨	3.5 VA capacitive/ capacitif

The SSN card allows for upgrade of the meter firmware and configuration when the meter is not sealed. The Printed Circuit Board (PCB) for SSN NIC equipped meters incorporates an enhanced power supply feature. This PCB is different from other FOCUS AX Polyphase PCBs. This module includes a ZigBee chip for communication with other ZigBee enabled devices.


La carte SSN permet de mettre à jour le micrologiciel et la configuration du compteur lorsque celui-ci n'est pas scellé. La carte de circuits imprimés des compteurs équipés de carte d'interface réseau (CDR) SSN comprend une fonction d'alimentation améliorée. Cette carte de circuits imprimés est différente des autres cartes de FOCUS AX Polyphasés.



Trilliant

Device / Appareil	Communications Type / Type de communication	Additional Functions / Fonctions supplémentaires	Burden / Fardeau
SecureMesh RES-3000-FocusAX	①	⑨	3.1 capacitive/capacitif



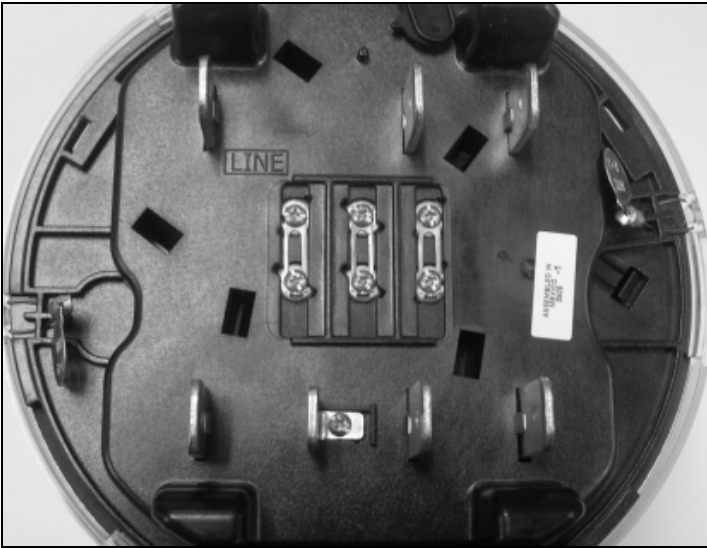
3.3 Communication Module Details		3.3 Détails de module de communication	
Communication Types / Types de communication		Functions / Fonctions	
① Radio Frequency Communication (RF) / Communication de radiofréquence (RF) ② Power Line Carrier (PLC) / Courants porteurs en ligne (CPL) ③ Modem / Modem ④ Other Communication Type / Autres types de communication		⑤ Energy Function / Fonction d'énergie ⑥ Demand Function / Fonction de puissance appelée ⑦ Pulse Recorder / Enregistreur d'impulsions ⑧ Time Of Use / Temps d'utilisation ⑨ Remote Disconnect / Sectionneur à distance ⑩ Other Functionality / Autres fonctionnalités	
Device / Appareil	Communications Type / Type de communication	Additional Functions / Fonctions supplémentaires	Burden / Fardeau
SecureMesh RES-3000-FocusAX-P	①	⑨	3.1 capacitive/capacitif
			

SECTION 4 – Sealing

PARTIE 4 – Scellage

Index	
① Single Seal / Sceau Unique ② Dual Seal / Sceau Double ③ Multiple Seal (Specify) / Sceau multiples (Spécifiez)	④ Firmware Security Setting / Paramètre de sécurité du micrologiciel ⑤ Programming jumper / Bretelle de programmation ⑥ Lockout procedure / Procédure de verrouillage ⑦ Plug / Bouchon ⑧ Other / Autre

Model / Modèle	Focus AX	Focus AXR	Focus AX-SD	Focus AXR-SD
Sealing Information / Information de scellage				
Physical Seal / Sceau physique	②			
Programming Seal / Sceau de programmation	④			
Comments / Notes	<p>If there are access holes in the meter housing, they must be covered by polycarbonate shields as seen in the image below.</p> <p>The FOCUS AX Polyphase meter is prevented from reprogramming without breaking the seal when the proper security settings have been set using 1132Prog software.</p> <p>To verify that the correct security parameters have been set the following steps can be followed: -Connect to the meter via the optical port using 1132COM. -Select "Cold Start".</p> <p>The meter will act as if it is going to go through the cold start process but then will stop and the following error messages will be displayed: "Insufficient Security Clearance" and "Cold Start failed".</p> <p>S'il y a des trous d'accès dans le boîtier du compteur, ils doivent être couverts par des boucliers en polycarbonate comme dans l'image ci-dessous.</p> <p>Le compteur FOCUS AX polyphasé est protégé contre la re-programmation sans briser le scellage lorsque les paramètres appropriés ont été activés en utilisant le logiciel 1132Prog.</p> <p>Pour vérifier que les paramètres corrects ont été activés, les étapes suivantes peuvent être suivies: -Se connecter au compteur via le port optique en utilisant 1132COM. -Sélectionner « Cold Start ».</p> <p>Le compteur fera comme s'il va commencer le processus de « Cold Start » mais il s'arrêtera et les messages d'erreur suivants seront affichés: « Insufficient Security Clearance » et « Cold Start failed ».</p>			



**FOCUS AXR polyphase sealing points /
Points de scellage du FOCUS AXR polyphasé**



**Polycarbonate shields placed over the three meter
housing access holes /
Les boucliers en polycarbonate placés sur les trois
trous d'accès du boîtier du compteur**

SECTION 5 – Nameplates and Photos

PARTIE 5 – Plaques Signalétiques et Photos



**FOCUS AXR-SD Front view /
FOCUS AXR-SD vue de face**



**FOCUS AXR polyphase nameplate/
Plaque signalétique de FOCUS AXR polyphasé**

SECTION 6 – Revisions

PARTIE 6 – Révisions

Original / Originale	Issued Date / Date d'émission	Evaluator / Évaluateur
New Meter / Nouveau Compteur	2010-04-07	Carmen Ciubotariu Junior Legal Metrologist / Métrologue légal junior

Revision / Révision	Issued Date / Date d'émission	Evaluator / Évaluateur
1	2010-07-26	Carmen Ciubotariu Junior Legal Metrologist / Métrologue légal junior
Purpose of Revision		But de la Révision
The Landis+Gyr EMS Gridstream RF (0746) Endpoint with Zigbee module and firmware version 5.34 was included.		Le module Landis+Gyr EMS Gridstream RF (0746) Endpoint avec Zigbee et la version du microprogramme 5.34 a été inclus.

Revision / Révision	Issued Date / Date d'émission	Evaluator / Évaluateur
2	2010-08-24	Serge Terekhov Junior Legal Metrologist / Métrologue légal junior
Purpose of Revision		But de la Révision
The Landis+Gyr EMS Gridstream PLC (0764) Endpoint with Zigbee module and service disconnect functionality for the 2EL, 3W meter configuration was included. The word "Mesh" was removed from the name for Gridstream RF (0746) Endpoint module and label "RF Mesh" was replaced with "Gridstream RF".		Le EMS Gridstream PLC (0764) Endpoint de Landis+Gyr avec module ZigBee et la fonction interruption de connexion pour la configuration 2EL, 3W du compteur a été inclus. Le mot "Mesh" a été supprimé du nom pour le module Gridstream RF Endpoint (0746) et l'étiquette "Mesh RF" a été remplacée par "Gridstream RF".

Revision / Révision	Issued Date / Date d'émission	Evaluator / Évaluateur
3	2010-09-27	Carmen Ciubotariu Junior Legal Metrologist / Métrologue légal junior
Purpose of Revision		But de la Révision
The Landis+Gyr Gridstream RF (0864) with ZigBee module and service disconnect functionality was included. The section NAMEPLATE AND MARKINGS has been updated. All references to EMS Gridstream RF have been changed to Landis+Gyr Gridstream RF (0864) with ZigBee.		Le module Landis+Gyr Gridstream RF (0864) avec ZigBee et la fonction d'interruption de connexion a été inclus. La section PLAQUE SIGNALÉTIQUE ET MARQUAGES a été mise à jour. Toute référence à EMS Gridstream RF a été changée à Landis+Gyr Gridstream RF (0864) avec ZigBee.

Revision / Révision	Issued Date / Date d'émission	Evaluator / Évaluateur
4	2010-11-04	Serge Terekhov Junior Legal Metrologist / Métrologiste légal junior
Purpose of Revision		But de la Révision
The SSN Network Interface Card with service disconnect functionality was included.		La révision 4 visait à inclure une carte d'interface réseau SSN et la fonction d'interruption de connexion.
The modified PCB with enhanced power supply for meters equipped with the SSN NIC was included.		Le CCP modifié avec alimentation améliorée pour les compteurs équipés de la carte de CDR SSN a été inclus.
Modified section "Summary Description" to include voltage specification for meters equipped with service disconnect feature.		La section "Description Sommaire" a été modifiée afin d'inclure la spécification de tension pour les compteurs avec fonction d'interruption de service.

Revision / Révision	Issued Date / Date d'émission	Evaluator / Évaluateur
5	2010-11-30	Graeme Banks Junior Legal Metrologist / Métrologiste légal junior
Purpose of Revision		But de la Révision
The Sensus FlexNet module with remote service disconnect was included.		Le module Sensus FlexNet qui est capable d'opérer à distance l'interrupteur-sectionneur du compteur a été inclus.
The COMMUNICATIONS and NAMEPLATES AND MARKINGS sections have been updated.		Les sections COMMUNICATIONS et PLAQUE SIGNALÉTIQUE ET MARQUAGES ont été mises à jour.

Revision / Révision	Issued Date / Date d'émission	Evaluator / Évaluateur
6	2011-05-04	Serge Terekhov Junior Legal Metrologist / Métrologiste légal junior
Purpose of Revision		But de la Révision
The 3-320A current rating for 3 element, 4 wire, wye or delta meter was included.		Le classement 3-320A de courant pour le compteur 3 éléments, 4 fils, étoile ou triangle a été inclus.

Revision / Révision	Issued Date / Date d'émission	Evaluator / Évaluateur
7	2011-08-23	Serge Terekhov Junior Legal Metrologist / Métrologiste légal junior
Purpose of Revision		But de la Révision
The RES-3000-FocusAX module was included.		Le module RES-3000-FocusAX a été inclus.

Revision / Révision	Issued Date / Date d'émission	Evaluator / Évaluateur
8	2011-10-05	Nathan Fowler Senior Legal Metrologist / Métrologue principal
Purpose of Revision		But de la Révision
The RES-3000-FocusAX-P was included.		Le module RES-3000-FocusAX-P a été inclus.

Revision / Révision	Issued Date / Date d'émission	Evaluator / Évaluateur
9	2011-10-13	Serge Terekhov Junior Legal Metrologist / Métrologue junior
Purpose of Revision		But de la Révision
ZigBee capability for the Silver Spring Networks NIC module was added.		La capacité de transmission ZigBee pour le module de Silver Spring Networks NIC a été ajoutée.

Revision / Révision	Issued Date / Date d'émission	Evaluator / Évaluateur
10	2012-08-30	Natalie Charest Junior Legal Metrologist / Métrologue junior
Purpose of Revision		But de la Révision
Firmware version 5.36 was included.		La version du micrologiciel 5.36 a été incluse.
Sliding window demand was included.		La puissance à fenêtre mobile a été incluse.
Test mode was included.		Le mode d'essai a été inclus.
The Notice of Approval format was updated.		Le format de l'avis d'approbation a été mis à jour.

Revision / Révision	Issued Date / Date d'émission	Evaluator / Évaluateur
11	2012-09-20	MET Laboratories, Inc. Reference/Référence : TEL35146-MC Ray Kandalajt Legal Metrologist / Métrologue légal
Purpose of Revision		But de la Révision
Legally non-relevant software version 6.21 of the Gridstream RF (0864) module was included.		La version 6.21 du logiciel juridiquement non-pertinent du module Gridstream RF (0864) a été inclus.
The meter is capable of updating the legally non-relevant software of the Gridstream RF (0864) module.		Le compteur est capable de mettre à jour le logiciel juridiquement non-pertinent du module Gridstream RF (0864).

Revision / Révision	Issued Date / Date d'émission	Evaluator / Évaluateur
12		MET Laboratories, Inc. Reference/Référence : TEL35151-MC Rev. 1 Ray Kandalajt Legal Metrologist / Métrologiste légal
Purpose of Revision		But de la Révision
The modified printed circuit board used on FOCUS AX-SD and FOCUS AXR-SD has been approved.		La modification de la carte du circuit imprimé utilisée par FOCUS AX-SD et FOCUS AXR-SD a été approuvée.

SECTION 7 – Approval

The design, composition, construction and performance of the meter type(s) identified herein have been evaluated in accordance with regulations and specifications established under the *Electricity and Gas Inspection Act*. Approval is hereby granted accordingly pursuant to subsection 9(4) of the said Act.

The sealing, markings, installation, use and manner of use of meters are subject to inspection in accordance with regulations and specifications established under the *Electricity and Gas Inspection Act*. The sealing and marking requirements are set forth in specifications established pursuant to section 18 of the *Electricity and Gas Inspection Regulations*. Installation and use requirements are set forth in specifications established pursuant to section 12 of the Regulations. Verification of conformity is required in addition to this approval for all metering devices excepting instrument transformers. Inquiries regarding inspection and verification should be addressed to the local office of Measurement Canada.

Original copy signed by:

Adnan Rashid
Senior Engineer – Electricity Measurement
Engineering and Laboratory Services Directorate

PARTIE 7 – Approbation

La conception, la composition, la construction et la performance du(des) type(s) de compteur(s) identifié(s) ci-dessus ayant fait l'objet d'une évaluation conformément au Règlement et aux normes établis aux termes de la *Loi sur l'inspection de l'électricité et du gaz*, la présente approbation est accordée en application du paragraphe 9(4) de ladite Loi.

Le scellage, le marquage, l'installation et l'utilisation des compteurs sont soumis à l'inspection conformément au Règlement et aux normes établis aux termes de la *Loi sur l'inspection de l'électricité et du gaz*. Les exigences de scellage et de marquage sont définies dans les normes établies en vertu de l'article 18 du *Règlement sur l'inspection de l'électricité et du gaz*. Les exigences d'installation et d'utilisation sont définies dans les normes établies en vertu de l'article 12 dudit règlement. En plus de cette approbation et sauf dans les cas des transformateurs de mesure, une vérification de conformité est requise. Toute question sur l'inspection et la vérification de conformité doit être adressée au bureau local de Mesures Canada

Copie authentique signée par :

Adnan Rashid
Ingénieur principal – Mesure de l'électricité
Direction de l'ingénierie et des services de laboratoire

Date :

2012-09-27

Web Site Address / Adresse du site Internet :
<http://mc.ic.gc.ca>