



NOTICE OF APPROVAL

Issued by statutory authority of the Minister of Industry (styled Innovation, Science and Economic Development) for the following device model(s):

TYPE OF DEVICE

Electricity Meters: Energy

AVIS D'APPROBATION

Émis en vertu du pouvoir statutaire du ministre de l'Industrie (dénommé Innovation, Sciences et développement économique) pour le(s) modèle(s) d'instrument suivant(s) :

TYPE D'APPAREIL

Compteurs d'électricité: énergie

APPLICANT / REQUÉRANT

Aclara Meters LLC
130 Main Street
Somersworth, New Hampshire
USA, 03878

MANUFACTURER / FABRICANT

Aclara Meters LLC
130 Main Street
Somersworth, New Hampshire
USA, 03878

MODEL(S) / MODÈLE(S)

I-210+
I-210+n

NOTE : This approval applies only to meters, the design, composition, construction and performance of which are, in every material respect, identical to that described in the material submitted, and that are typified by samples submitted by the applicant for evaluation for approval in accordance with sections 13 and 14 of the Electricity and Gas Inspection Regulations. The following is a summary of the principal features only.

REMARQUE : Cette approbation ne vise que les compteurs dont la conception, la composition, la construction et le rendement sont identiques, en tout point, à ceux qui sont décrits dans la documentation reçue et pour lesquels des échantillons représentatifs ont été fournis par le requérant aux fins d'évaluation, conformément aux articles 13 et 14 du *Règlement sur l'inspection de l'électricité et du gaz*. Ce qui suit est une brève description de leurs principales caractéristiques.

SECTION 1 – Ratings and Specifications

PARTIE 1 – Classements et caractéristiques

Approved Model Designations / Désignations de modèle approuvé			
I-210+	<p>The I-210+ is an electronic single phase bi-directional electricity meter approved for the legal units of measure identified in section 2. It has a transparent, moulded, one-piece cover. A white plastic sheet is wrapped around the meter under the cover and serves as a sun shield.</p> <p>Le modèle I-210+ est un compteur d'électricité électronique, monophasé et bidirectionnel approuvé pour les unités de mesure légales identifiées dans la section 2. Le compteur est doté d'un couvercle transparent et moulé, fabriqué en une seule pièce. Une feuille de plastique blanche est enroulée autour du compteur sous le couvercle et sert de pare-soleil.</p>		
I-210+n	<p>The I-210+n is a network version of the meter.</p> <p>Le modèle I-210+n est une version réseau du compteur.</p>		
Service Configurations / Configurations des services			
<ul style="list-style-type: none"> ① 1 element, 2 wire / 1 élément 2 fils ② 1 ½ element 3 wire / 1 ½ éléments 3 fils ③ 2 element 3 wire 1 Φ / 2 éléments 3 fils 1 Φ ④ 2 element 3 wire network / 2 éléments 3 fils réseau ⑤ 2 element 3 wire Δ / 2 éléments 3 fils Δ ⑥ 2 element 4 wire Y / 2 éléments 4 fils Y ⑦ 2 element 4 wire Δ / 2 éléments 4 fils Δ ⑧ 2 ½ element 4 wire Y / 2 ½ éléments 4 fils Y ⑨ 2 ½ element 4 wire Δ / 2 ½ éléments 4 fils Δ 	<ul style="list-style-type: none"> ⑩ 3 element 4 wire Y / 3 éléments 4 fils Y ⑪ 3 element 4 wire Δ / 3 éléments 4 fils Δ ⑫ Auto Service Detect / Détection du type du branchement ⑬ Socket Type (S-Base) / Type de socle (socle S) ⑭ Bottom Connected (A-Base) / Socle à connexion par le bas (socle A) ⑮ Switchboard Style / Type pour tableau de distribution ⑯ Multi Customer Metering System / Systèmes de mesurage à clients multiples 		
<p><i>The meter is approved with the following service configurations :</i></p>		<p><i>Le compteur est approuvé avec les configurations de service suivantes :</i></p>	
Model / Modèle	Service Configurations / Configurations des services	Voltage / Tension (V)	Current / Courant (A)
I-210+	①⑬	120	0.2 – 20
		240	1.0 – 100
	②⑬	240	0.2 – 20
		240	1.0 – 100
			2.0 – 200

I-210+n		④⑬		120	2.0 – 200
Specifications / Caractéristiques					
Frequency / Fréquence (Hz)		Temperature Range / Gamme de température		Meter Burden / Fardeau du compteur	
60 Hz		Min (°C) :	Max (°C) :	1.35 VA capacitive/capacitif	
		-40	+53	2.73 VA capacitive/capacitif -With remote disconnect -Avec sectionneur à distance	
Auxiliary Power Supply / Alimentation électrique auxiliaire			<input type="checkbox"/> Yes / Oui <input checked="" type="checkbox"/> No / Non		---
Approved Legally Relevant Software / Logiciel juridiquement pertinent approuvé			1.0, 2.3 I-210+ : 4.0, 4.2, 4.3 I-210+n : 3.6, 3.8		

SECTION 2 – Summary Description

PARTIE 2 – Description sommaire

Model / Modèle	I-210+	I-210+n
Approved Energy and Loss Quantities / Énergie et grandeurs des pertes approuvées		
Delivered Energy / Énergie livrée		kWh
Received Energy / Énergie reçue		kWh
Net Energy / Énergie nette		kWh
Loss Quantities / Grandeurs des pertes		---
Approved Demand / Puissance appelée approuvée		
Block Interval / À période d'intégration		---
Sliding Window / Fenêtre mobile		---
Thermal / Thermique		---
Demand Reset Device Information / Information sur le mécanisme de remise à zéro de la puissance appelée		---
Approved Test Mode and Test Provisions / Mode d'essai et moyens d'essai approuvés		
Energy Test Provision / Moyens d'essai d'énergie		kWh
Test Provision Information / Information sur les moyens d'essai		Infrared LED / DÉL infrarouge
Test Mode - Energy / Mode d'essai - Énergie		---
Test Mode - Demand / Mode d'essai - Puissance appelée		---
Approved Test Mode Demand Interval Length(s) / Durée de la période d'intégration de la puissance appelée en mode d'essai approuvé		---
Test Mode Information / Information sur le mode d'essai		---
Approved Internal Pulse Recorder / Enregistreur interne d'impulsions approuvé		
Internal Pulse Recorder / Enregistreur interne d'impulsions		---
Number of channels / Nombre de voies		---

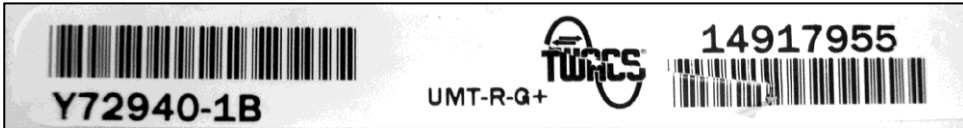

Approved External Pulse Recorder / Enregistreur externe d'impulsions approuvé	
External Pulse Recorder / Enregistreur externe d'impulsions	---
Number of Channels / Nombre de voies	---
Type of Input / Type d'entrée	---
Rated Maximum Voltage / Tension nominale maximale	---
Rated Maximum Frequency (Hz) / Fréquence nominale maximale (Hz)	---
Approved Pulse Outputs / Sorties d'impulsions approuvées	
KZ Pulse Output / Sorties d'impulsions KZ	---
KYZ Pulse Output / Sorties d'impulsions KYZ	---
Other Pulse Output / Autres sorties d'impulsions	---
Pulse output information / Informations sur les sorties d'impulsions	---
Other Options / Autres options	
Service Disconnect / Interrupteur-sectionneur	Optional / Disponible
Time of Use Function (TOU) / Fonction temps d'utilisation (TU)	---
Number of Time of Use Rates / Nombre de registres de facturation de la fonction TU	---
TOU Conditions or Limitations / Conditions ou restrictions du TU	---
Transformer and Line Loss Compensation / Compensation des pertes de lignes et des transformateurs	---
Displays / Affichages	
Display Modes / Modes d'affichage	Normal
Display Information / Information sur l'affichage	<p>A liquid crystal display (LCD) is mounted on the electronic module providing an indication of energy consumption.</p> <p>Un affichage à cristaux liquides (ACL) est monté sur le module électronique et indique la consommation d'énergie.</p>

SECTION 3 – Communications

PARTIE 3 - Communications

3.1 Communication Interfaces communication		3.1 Interfaces de communication	
① Optical Port / Port optique ② Internal Modem / Modem interne ③ RS-232 / RS-232		④ RS-485 / RS-485 ⑤ Ethernet / Ethernet ⑥ Other / Autre	
Model / Modèle	I-210+	I-210+n	
Communication Interface / Interface de communication	①		
Comments / Notes	---		

3.2 Index of Communication Modules		3.2 Index des modules de communication	
<i>The meter is approved when equipped with any one of the following communication modules:</i>		<i>Le compteur est approuvé lorsqu'il est équipé d'un des modules de communication suivants:</i>	
Manufacturer / Fabricant	Device / Appareil		
Aclara	UMT-R-G+		
	UMT-R-GCB		
	UMT-R-ACB		
	Synergize RF (SRFN)		
Itron	54ESS		
	55ESS		
	56ESS		
On-Ramp	EM110100		
Silver Spring Networks	SSN NIC 501		
	SSN NIC 507		
	SSN NIC 509		
	SSN NIC 314		
Tantalus	TC-1110-RD		
	TC-1210-RD		
	TRUEdge I-210+ Intelligent Endpoint Module TC-1110		
	TRUEdge I-210+ Intelligent Endpoint Module TC-1210		
Trilliant	SecureMesh NCZR111P1-I210+		
	SecureMesh NCZR111PH-I210+		
	RES-3000-I210+		
	RES-3000-I210+RD		
	RAPTOR-2		

3.3 Communication Module Details		3.3 Détails de module de communication	
Communication Types / Types de communication		Functions / Fonctions	
① Radio Frequency Communication (RF) / Communication de radiofréquence (RF) ② Power Line Carrier (PLC) / Courants porteurs en ligne (CPL) ③ Modem / Modem ④ Other Communication Type / Autre type de Communication		⑤ Energy Function / Fonction d'énergie ⑥ Demand Function / Fonction de puissance appelée ⑦ Pulse Recorder / Enregistreur d'impulsions ⑧ Time Of Use / Temps d'utilisation ⑨ Remote Disconnect / Sectionneur à distance ⑩ Other Functionality / Autres fonctionnalités	
Aclara			
Device / Appareil	Communications Type / Type de communication	Additional Functions / Fonctions supplémentaire	Burden / Fardeau
UMT-R-G+	②	⑩	1.39 VA Capacitive / Capacitif
		⑨⑩	3.153 VA Capacitive / Capacitif
<p>The meter may be equipped with the UMT-R-G+ module manufactured by Aclara, which transmits energy consumption in kWh by way of existing power lines.</p> <p>The legally non-relevant UMT-R-G+ software is updatable.</p> <p>Le compteur peut être équipé du module UMT-R-G+ fabriqué par Aclara qui transmet la consommation d'énergie en kWh par ligne d'alimentation électrique existante.</p> <p>Le logiciel juridiquement non-pertinent de UMT-R-G+ peut être mis à jour.</p>			
			
Device / Appareil	Communications Type / Type de communication	Additional Functions / Fonctions supplémentaire	Burden / Fardeau
UMT-R-GCB	②	⑨⑩	1.86 VA Capacitive / Capacitif
<p>The legally non-relevant UMT-R-GCB software is updatable.</p> <p>Le logiciel juridiquement non-pertinent d'UMT-R-GCB peut être mis à jour.</p>			
			
Device / Appareil	Communications Type / Type de communication	Additional Functions / Fonctions supplémentaire	Burden / Fardeau
UMT-R-ACB	②	⑨⑩	3.314 VA Capacitive / Capacitif

3.3 Communication Module Details

3.3 Détails de module de communication

Communication Types / Types de communication

- ① Radio Frequency Communication (RF) / Communication de radiofréquence (RF)
- ② Power Line Carrier (PLC) / Courants porteurs en ligne (CPL)
- ③ Modem / Modem
- ④ Other Communication Type / Autre type de Communication

Functions / Fonctions

- ⑤ Energy Function / Fonction d'énergie
- ⑥ Demand Function / Fonction de puissance appelée
- ⑦ Pulse Recorder / Enregistreur d'impulsions
- ⑧ Time Of Use / Temps d'utilisation
- ⑨ Remote Disconnect / Sectionneur à distance
- ⑩ Other Functionality / Autres fonctionnalités

The legally non-relevant UMT-R-ACB software is updatable.

Le logiciel juridiquement non-pertinent d'UMT-R-ACB peut être mis à jour.



Device / Appareil	Communications Type / Type de communication	Additional Functions / Fonctions supplémentaire	Burden / Fardeau
SRFN	①	---	4.229 VA Capacitive / Capacitif

The legally non-relevant SRFN software is updatable.


Le logiciel juridiquement non-pertinent SRFN peut être mis à jour.





Itron			
Device / Appareil	Communications Type / Type de communication	Additional Functions / Fonctions supplémentaire	Burden / Fardeau
54ESS	①	---	---
55ESS			
56ESS			

The meter is approved when equipped with High Power 54ESS, 55ESS or 56ESS ERT's manufactured by General Electric, which transmit energy consumption in kWh via radio-frequencies.

Le compteur est approuvé lorsqu'il est équipé d'un des modules ERT High Power 54ESS, 55ESS, ou 56ESS fabriqués par General Electric qui transmet la consommation d'énergie en kWh via radiofréquences.

3.3 Communication Module Details	3.3 Détails de module de communication
Communication Types / Types de communication ① Radio Frequency Communication (RF) / Communication de radiofréquence (RF) ② Power Line Carrier (PLC) / Courants porteurs en ligne (CPL) ③ Modem / Modem ④ Other Communication Type / Autre type de Communication	Functions / Fonctions ⑤ Energy Function / Fonction d'énergie ⑥ Demand Function / Fonction de puissance appelée ⑦ Pulse Recorder / Enregistreur d'impulsions ⑧ Time Of Use / Temps d'utilisation ⑨ Remote Disconnect / Sectionneur à distance ⑩ Other Functionality / Autres fonctionnalités
	

On-Ramp			
Device / Appareil	Communications Type / Type de communication	Additional Functions / Fonctions supplémentaire	Burden / Fardeau
EM110100	①	⑨	3.7 VA Capacitive/Capacitif
<p>The legally non-relevant EM110100 software is updatable.</p> <p>Le logiciel juridiquement non-pertinent de l'EM110100 peut être mis à jour.</p> <div data-bbox="537 1100 1073 1289" style="text-align: center; border: 1px solid black; padding: 5px;">  </div>			

Silver Spring Networks			
Device / Appareil	Communications Type / Type de communication	Additional Functions / Fonctions supplémentaire	Burden / Fardeau
SSN NIC 501	①	---	---
<p>The RF SSN 900 Mhz communication module manufactured by Silver Spring Networks (SSN) transmits energy consumption in kWh via radio-frequencies.</p> <p>Le module de communication RF SSN 900 Mhz fabriqué par Silver Spring Networks (SSN) transmet la consommation d'énergie en kWh via radiofréquences.</p> <div data-bbox="594 1722 1019 1869" style="text-align: center; border: 1px solid black; padding: 5px;">  </div>			

Device / Appareil	Communications Type / Type de communication	Additional Functions / Fonctions supplémentaire	Burden / Fardeau
SSN NIC 507	①	⑨	---

The disconnect switch of the meter can be remotely operated using the SSN NIC 507 module and a daughter controller board. The remote disconnect controller can also be integrated onto one board and one power supply can be used to feed the meter and the SSN NIC module. The SSN card may be Home Area Network (HAN) enabled. It allows communication between the utility and HAN devices at the customer's home.

L'interrupteur-sectionneur à distance peut être opéré à l'aide du module SSN NIC 507 et d'une carte contrôleur secondaire. Le contrôleur du sectionneur à distance peut être intégré sur une seule carte et la même source peut être utilisée pour alimenter le compteur et le module SSN NIC. La carte SSN peut être activée pour «Home Area Network (HAN)» qui permet la communication entre le service public et les périphériques HAN du domicile du client.



Device / Appareil	Communications Type / Type de communication	Additional Functions / Fonctions supplémentaire	Burden / Fardeau
SSN NIC 509	①	⑨⑩	2.330 VA Capacitive / Capacitif

The legally non-relevant SSN NIC 509 software is updatable.

Le logiciel juridiquement non-pertinent de SSN NIC 509 peut être mis à jour.



Device / Appareil	Communications Type / Type de communication	Additional Functions / Fonctions supplémentaire	Burden / Fardeau
SSN NIC 314	①	⑨⑩	6.36 VA Capacitive / Capacitif

The legally non-relevant SSN NIC 314 software is updatable.

Le logiciel juridiquement non-pertinent de SSN NIC 314 peut être mis à jour.



Tantalus

Device / Appareil	Communications Type / Type de communication	Additional Functions / Fonctions supplémentaire	Burden / Fardeau
TC-1110-RD	①	⑩	20.45 VA Capacitive / Capacitif

The legally non-relevant TC-1110-RD software is updatable.

Le logiciel juridiquement non-pertinent du TC-1110-RD peut être mis à jour.

Device / Appareil	Communications Type / Type de communication	Additional Functions / Fonctions supplémentaire	Burden / Fardeau
TC-1210-RD	①	⑩	33.13 VA Capacitive / Capacitif

The legally non-relevant TC-1210-RD software is updatable.

Le logiciel juridiquement non-pertinent du TC-1210-RD peut être mis à jour.

Device / Appareil	Communications Type / Type de communication	Additional Functions / Fonctions supplémentaire	Burden / Fardeau
TRUEdge I-210+ Intelligent Endpoint Module TC-1110	①	⑩	20.45 VA Capacitive / Capacitif

The TRUEdge I-210+ Intelligent Endpoint Module TC-1110 is identical to model TC-1110-RD except for the model designation. All approval data for TC-1110-RD are applicable to this device.

The legally non-relevant TRUEdge I-210+ Intelligent Endpoint Module TC-1110 software is updatable.

Le TRUEdge I-210+ Intelligent Endpoint Module TC-1110 est identique au modèle TC-1110-RD sauf pour la désignation de modèle. Toutes les données de validation pour le TC-1110-RD sont applicables à ce dispositif.

Le logiciel juridiquement non-pertinent de la carte TRUEdge I-210+ Intelligent Endpoint Module TC-1110 peut être mise à jour.



Model TRUEdge I-210+ Intelligent Endpoint Module TC-1110 nameplate /
 Plaque signalétique pour le modèle TRUEdge I-210+ Intelligent Endpoint Module TC-1110

Device / Appareil	Communications Type / Type de communication	Additional Functions / Fonctions supplémentaire	Burden / Fardeau
TRUEdge I-210+ Intelligent Endpoint Module TC-1210	①	⑩	33.13 VA Capacitive / Capacitif

The TRUEdge I-210+ Intelligent Endpoint Module TC-1210 is identical to model TC-1210-RD except for the model designation. All approval data for TC-1210-RD are applicable to this device.


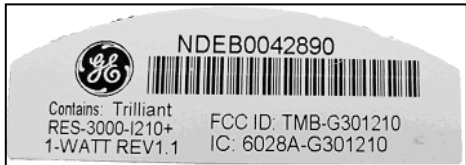
The legally non-relevant TRUEdge I-210+ Intelligent Endpoint Module TC-1210 software is updatable.

Le TRUEdge I-210+ Intelligent Endpoint Module TC-1210 est identique au modèle TC-1210-RD sauf pour la désignation de modèle. Toutes les données de validation pour le TC-1210-RD sont applicables à ce dispositif.

Le logiciel juridiquement non-pertinent de la carte TRUEdge I-210+ Intelligent Endpoint Module TC-1210 peut être mise à jour.



Model TRUEdge I-210+ Intelligent Endpoint Module TC-1210 nameplate /
 Plaque signalétique pour le modèle TRUEdge I-210+ Intelligent Endpoint Module TC-1210

Trilliant			
Device / Appareil	Communications Type / Type de communication	Additional Functions / Fonctions supplémentaire	Burden / Fardeau
NCZR111P1-I210+	①	⑩	---
<p>The hardware version v2.0 of the SecureMesh NCZR111P1-I210+ (250mW) is also approved. The legally non-relevant NCZR111P1-I210+ software is updatable</p> <p>La version de matériel v2.0 du SecureMesh NCZR111P1-I210+ (250mW) est aussi approuvée. Le logiciel juridiquement non-pertinent de NCZR111P1-I210+ peut être mis à jour.</p> <div style="text-align: center;">  </div>			
Device / Appareil	Communications Type / Type de communication	Additional Functions / Fonctions supplémentaire	Burden / Fardeau
NCZR111PH-I210+	①	⑩	---
<p>The legally non-relevant NCZR111PH-I210+ software is updatable</p> <p>Le logiciel juridiquement non-pertinent de NCZR111PH-I210+ peut être mis à jour.</p>			
Device / Appareil	Communications Type / Type de communication	Additional Functions / Fonctions supplémentaire	Burden / Fardeau
RES-3000-I210+	①	---	1.89 VA Capacitive / Capacitif
<p>The legally non-relevant RES-3000-I210+ software is updatable.</p> <p>Le logiciel juridiquement non-pertinent de RES-3000-I210+ peut être mis à jour.</p> <div style="text-align: center;">  </div>			

Device / Appareil	Communications Type / Type de communication	Additional Functions / Fonctions supplémentaire	Burden / Fardeau
RES-3000-I210+RD	①	⑨	2.79 VA Capacitive / Capacitif

The legally non-relevant RES-3000-I210+RD software is updatable.

Le logiciel juridiquement non-pertinent de RES-3000-I210+RD peut être mis à jour.



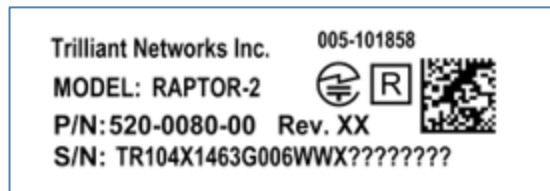
Device / Appareil	Communications Type / Type de communication	Additional Functions / Fonctions supplémentaire	Burden / Fardeau
RAPTOR-2	①	---	3.7 VA Capacitive/Capacitif

The RAPTOR-2 is identical to model EM110100 except for the model designation. All approval data for EM110100 are applicable to this device.

The legally non-relevant RAPTOR-2 software is updatable.

Le RAPTOR-2 est identique au modèle EM110100 sauf pour la désignation de modèle. Toutes les données de validation pour le EM110100 sont applicables à ce dispositif.

Le logiciel juridiquement non-pertinent de la carte RAPTOR-2 peut être mise à jour.



**Model RAPTOR-2 nameplate /
 Plaque signalétique pour le modèle RAPTOR-2**

SECTION 4 – Sealing

PARTIE 4 – Scellage

Index	
① Single Seal / Sceau Unique ② Dual Seal / Sceau Double ③ Multiple Seal (Specify) / Sceau multiples (Spécifiez)	④ Firmware Security Setting / Paramètre de sécurité du micrologiciel ⑤ Programming jumper / Cavalier de programmation ⑥ Lockout procedure / Procédure de verrouillage ⑦ Plug / Bouchon ⑧ Other / Autre

Model / Modèle	I-210+	I-210+n
Sealing Information / Information de scellage		
Physical Seal / Sceau physique	①②	
Programming Seal / Sceau de programmation	④⑦	
Comments / Notes	<p>The meter is approved with a single seal when equipped with the T-lock base and cover design.</p> <p>The meter is also approved with a dual seal when equipped with two grey shrouds around the base. A plastic barrier between the base and the metrology board is also required in this case.</p> <p>A plastic cover, which covers the photo transistor, is placed over the optical port prior to sealing in order to prevent reprogramming.</p> <p>The meter is also approved with the integrated sunshield cover with the epoxy plug in the optical port. In this case, the plastic programming plug is not necessary.</p> <p>Le compteur est approuvé avec un seul sceau lorsqu'il est équipé de la conception de base et de couvercle T-lock.</p> <p>Le compteur est aussi approuvé avec deux sceaux lorsqu'il est équipé de la protection en plastique gris autour de la base. Dans ce cas, il est nécessaire de placer une barrière entre la base et le circuit métrologique.</p> <p>Un couvercle en plastique qui recouvre le phototransistor du port optique est placé avant le scellage afin d'empêcher la reprogrammation.</p> <p>Le compteur est aussi approuvé avec le couvercle avec pare-soleil intégré dont le port optique est bouché avec de l'époxy. Dans ce cas, le bouchon de programmation en plastique n'est plus nécessaire.</p>	



Dual Seal / Deux sceaux



Grey shrouds and plastic barrier required with dual seal / La protection en plastique gris et la barrière requis par le scellage à deux sceaux



Single Seal with T-lock base and cover design / Sceau unique avec la conception de base et de couvercle T-lock



Programming Plug / Bouchon de programmation



Epoxy Plug in the Optical Port / Le port optique est bouché avec de l'époxy

SECTION 5 – Nameplates and Photos

PARTIE 5 – Plaques signalétiques et photos



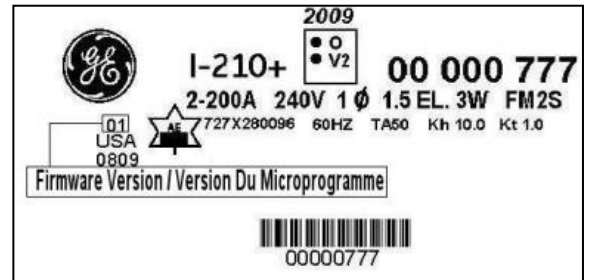
I-210+ Meter / Le compteur I-210+



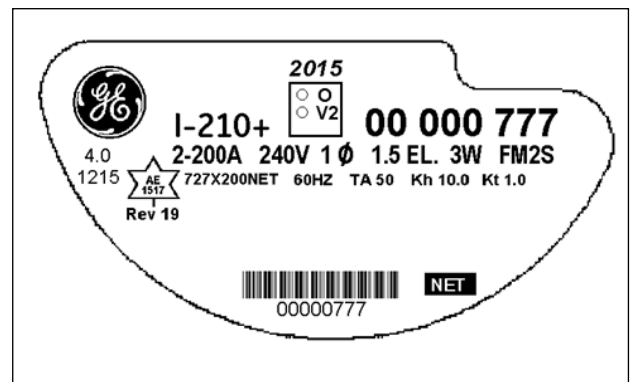
I-210+n Meter / Le compteur I-210+n



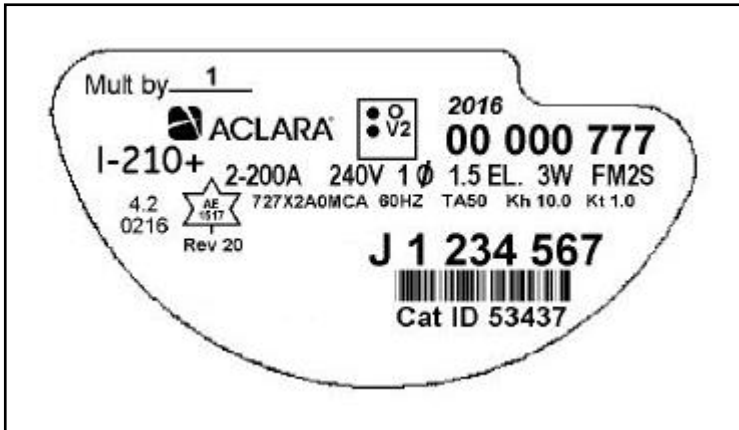
**I-210+ with transparent cover and sun shield /
 I-210+ avec couvercle transparent et pare-soleil**



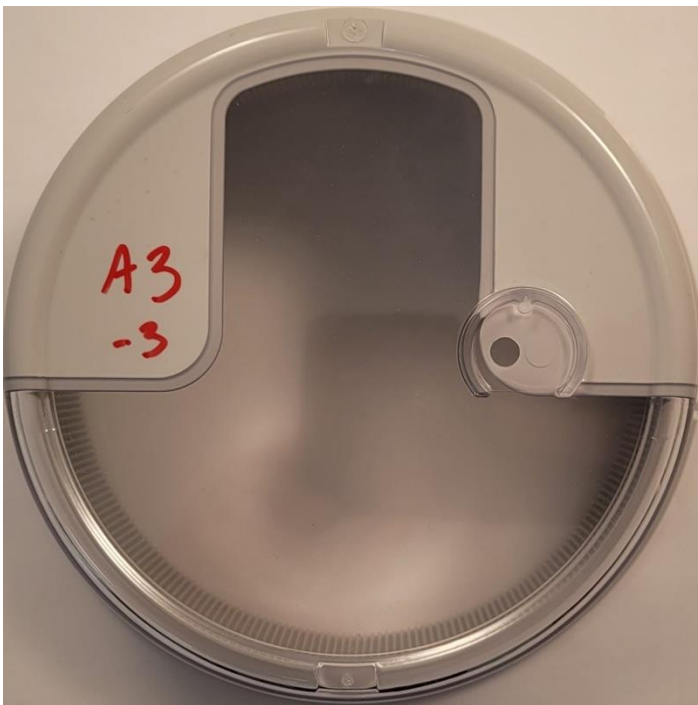
**Nameplate with Firmware Version /
 Plaque signalétique avec la version du
 micrologiciel**



**NET Meter Nameplate / Plaque signalétique du
 compteur NET**



Nameplate with the logo Aclara / Plaque signalétique avec le logo Aclara



New approved cover design for all I-210+ models, with blocked optical port / Nouveau design de couvercle approuvé pour tous les modèles I-210+, avec port optique bloqué

SECTION 6 – Revisions

PARTIE 6 – Révisions

Original / Originale	Issued Date / Date d'émission	Evaluator / Évaluateur
New Meter / Nouveau Compteur	2007-03-06	Hermano Charles Junior Legal Metrologist / Métrologiste légal junior

Revision / Révision	Issued Date / Date d'émission	Evaluator / Évaluateur
1	2007-09-19	Hermano Charles Junior Legal Metrologist / Métrologiste légal junior
Purpose of Revision		But de la Révision
The network configuration was included.		La configuration réseau a été incluse.

Revision / Révision	Issued Date / Date d'émission	Evaluator / Évaluateur
2	2007-10-02	Gilbert Nkubili Senior Legal Metrologist / Métrologiste légal principal
Purpose of Revision		But de la Révision
The MeshReader communication module, manufactured by Trilliant, was included.		Le module de communication MeshReader fabriqué par Trilliant a été inclus.

Revision / Révision	Issued Date / Date d'émission	Evaluator / Évaluateur
3	2007-11-28	Abderrahmane Cherradi Junior Legal Metrologist / Métrologiste légal junior
Purpose of Revision		But de la Révision
The RF SSN 900 MHz communication module, manufactured by Silver Spring Networks, was included.		Le module de communication RF SSN 900 MHz fabriqué par Silver Spring Networks a été inclus.

Revision / Révision	Issued Date / Date d'émission	Evaluator / Évaluateur
4	2008-08-06	Johnny Sfeir Junior Legal Metrologist / Métrologiste légal junior
Purpose of Revision		But de la Révision
The SecureMesh NCZR111PH-I210 communication module, manufactured by Trilliant, was included. References to the MeshReader communication module included in revision 2 were changed to SecureMesh NCXZ111P1-I210.		Le module de communication SecureMesh NCZR111PH-I210, fabriqué par Trilliant, a été inclus. Les références au module de communication MeshReader incluses dans la révision 2 ont été changées à SecureMesh NCXZ111P1-I210.

Revision / Révision	Issued Date / Date d'émission	Evaluator / Évaluateur
5	2009-01-06	Johnny Sfeir Junior Legal Metrologist / Métrologiste légal junior
Purpose of Revision		But de la Révision
The High Power 54ESSS, 55ESS, and 56ESS ERT modules, manufactured by General Electric, were included.		Les modules High Power 54ESS, 55ESS, et 56ESS ERT, fabriqués par General Electric, ont été inclus.

Revision / Révision	Issued Date / Date d'émission	Evaluator / Évaluateur
6	2009-10-01	MET Laboratories, Inc. Reference/Référence: TEL26799-MC Gilbert Nkubili Senior Legal Metrologist / Métrologiste légal principal
Purpose of Revision		But de la Révision
The hardware modifications made to the Trilliant NCZR111P1-I210 SecureMesh (250 mW) module were included. The nameplate was updated to include the meter firmware version. The two wire sealing method was included.		Les modifications du matériel faites sur le module NCZR111P1-I210 SecureMesh (250 mW) de Trilliant ont été incluses. La plaque signalétique a été mise à jour pour inclure la version du micrologiciel du compteur. La méthode de scellage à deux sceaux a été incluse.

Revision / Révision	Issued Date / Date d'émission	Evaluator / Évaluateur
7	2009-10-09	Carmen Ciubotariu Junior Legal Metrologist / Métrologiste légale junior
Purpose of Revision		But de la Révision
The remote disconnect capability added to the meter using the SSN module was included and some typographical corrections were made.		La capacité d'opérer l'interrupteur-sectionneur à distance du compteur avec le module SSN a été inclus et quelques erreurs typographiques ont été corrigées.

Revision / Révision	Issued Date / Date d'émission	Evaluator / Évaluateur
8	2009-10-19	Ray Kandalajt Legal Metrologist / Métrologiste légal
Purpose of Revision		But de la Révision
The SSN Network Interface Card (NIC) with Home Area Network (HAN) communication ability was included.		La carte d'interface réseau (NIC) de SSN offrant la communication avec le réseau domestique (HAN) a été incluse.

Revision / Révision	Issued Date / Date d'émission	Evaluator / Évaluateur
9	2009-12-15	Carmen Ciubotariu Junior Legal Metrologist / Métrologue légale junior
Purpose of Revision		But de la Révision
The power line communication module UMT-R-G+ manufactured by Aclara was included.		Le module de communication par ligne d'alimentation électrique UMT-R-G+ fabriqué par Aclara a été inclus.

Revision / Révision	Issued Date / Date d'émission	Evaluator / Évaluateur
10	2010-01-29	Ray Kandalajt Legal Metrologist / Métrologue légale
Purpose of Revision		But de la Révision
Firmware version 2.3 and hardware modifications to the I-210+ meter were included.		La version 2.3 du micrologiciel et les modifications du matériel du compteur I-210+ ont été incluses.

Revision / Révision	Issued Date / Date d'émission	Evaluator / Évaluateur
11	2011-06-30	MET Laboratories, Inc. Reference/Référence: TEL30470B-MC Greg Neff Legal Metrologist / Métrologue légale
Purpose of Revision		But de la Révision
The Trilliant AMI modules RES-3000-I210+ and RES-3000-I210+RD were added. The single seal with T-lock base and cover design was included. The "Nameplate and Markings section" was modified. MAL's E208, E237 and E243 were included.		Les modules de communication RES-3000-I210+ et RES-3000-I210+RD de Trilliant ont été ajoutés. Le sceau unique avec la conception de base et de couvercle T-lock a été inclus. La section « Plaques signalétiques et marquages » a été modifiée. Les LAMs E208, E237 et E243 ont été incluses.

Revision / Révision	Issued Date / Date d'émission	Evaluator / Évaluateur
12	2012-04-17	Natalie Charest Junior Legal Metrologist / Métrologue légale junior
Purpose of Revision		But de la Révision
The SSN NIC 314 module was included. MAL's E276, E291 and E294 were incorporated. The Notice of Approval format was updated.		Le module de communication SSN NIC 314 a été inclus. Les LAMs E276, E291 et E294 ont été incluses. Le format de l'avis d'approbation a été mis à jour.

Revision / Révision	Issued Date / Date d'émission	Evaluator / Évaluateur
13	2012-10-30	Greg Neff Legal Metrologist / Métrologiste légal
Purpose of Revision		But de la Révision
The legally non-relevant software of the SSN NIC 314 and SSN NIC 509 modules has been modified.		Le logiciel juridiquement non-pertinent de module SSN NIC 314 et de module SSN NIC 509 a été modifié.
The software of the SSN NIC 314 and SSN NIC 509 modules is updatable.		Le logiciel de module SSN NIC 314 et de module SSN NIC 509 peut être mise à jour.

Revision / Révision	Issued Date / Date d'émission	Evaluator / Évaluateur
14	2012-11-09	Greg Neff Legal Metrologist / Métrologiste légal
Purpose of Revision		But de la Révision
The legally non-relevant NCZR111P1-I210+ and NCZR111PH-I210+ software is updatable.		Les logiciel juridiquement non-pertinent de NCZR111P1-I210+ et de NCZR111PH-I210+ peuvent être mise à jour.
The NCZR111P1-I210+ and NCZR111PH-I210+ software has been modified.		Les logiciel de NCZR111P1-I210+ et de NCZR111PH-I210+ ont été modifiés.

Revision / Révision	Issued Date / Date d'émission	Evaluator / Évaluateur
15	2012-12-07	Greg Neff Legal Metrologist / Métrologiste légal
Purpose of Revision		But de la Révision
The legally non-relevant UMT-R-G+ software is updatable.		Le logiciel juridiquement non-pertinent de UMT-R-G+ peut être mise à jour.
Software version 2.18 has been released for the UMT-R-G+ module.		La version du logiciel 2.18 a été émise pour le module UMT-R-G+.
MAL-E316 was incorporated.		La LAM-E316 a été incorporée.

Revision / Révision	Issued Date / Date d'émission	Evaluator / Évaluateur
16	2013-07-30	Graeme Banks Legal Metrologist / Métrologiste légal
Purpose of Revision		But de la Révision
The legally non-relevant software for the RES-3000-I210+ and RES-3000-I210+RD communication cards is updatable.		Les logiciels juridiquement non-pertinents pour les cartes de communication RES-3000-I210+ et RES-3000-I210+RD peuvent être mis à jour.
Software version 5.30 has been released for the RES-3000-I210+ and RES-3000-I210+RD modules.		La version du logiciel 5.30 a été émise pour les modules RES-3000-I210+ and RES-3000-I210+RD.

Revision / Révision	Issued Date / Date d'émission	Evaluator / Évaluateur
17	2013-08-23	Natalie Charest Legal Metrologist / Métrologue légale
Purpose of Revision		But de la Révision
The remote disconnect capability was added to the Aclara UMT-R-G+ module with the release of its software version 4.04. Some typographical errors were corrected.		La fonctionnalité d'interrupteur-sectionneur à distance a été ajoutée au module de communication Aclara UMT-R-G+ avec la sortie de la version 4.04 de son logiciel. Des erreurs typographiques ont été corrigées.

Revision / Révision	Issued Date / Date d'émission	Evaluator / Évaluateur
18	2013-09-06	MET Laboratories, Inc. Reference/Référence: TEL39280-MC Rev. 1 Natalie Charest Legal Metrologist / Métrologue légale
Purpose of Revision		But de la Révision
The On-Ramp communication module EM110100 was included. Version 1.1.3 of its software was released.		Le module de communication EM110100 d'On-Ramp a été inclus. La version 1.1.3 de son logiciel est sortie.

Revision / Révision	Issued Date / Date d'émission	Evaluator / Évaluateur
19	2014-08-22	Greg Neff Legal Metrologist / Métrologue légal
Purpose of Revision		But de la Révision
The Tantalus TC-1110-RD and TC-1210-RD communication modules were added with firmware version 3.94. The Sealing section was modified.		Les modules de communication de TC-1110-RD et de TC-1210-RD ont été ajoutés avec la version 3.94 de logiciel. La section de Scellage a été modifiée.

Revision / Révision	Issued Date / Date d'émission	Evaluator / Évaluateur
20	2016-01-08	Greg Neff Senior Legal Metrologist / Métrologue légal principal
Purpose of Revision		But de la Révision
Legally relevant software versions 3.8, 4.2 and 4.3 were approved. A NET meter nameplate was added. MAL-E392 and MAL-E400 were incorporated.		Les versions 3.8, 4.2 et 4.3 du logiciel juridiquement pertinent ont été approuvées. La plaque signalétique du compteur NET a été ajoutée. La LAM-E392 et la LAM-E400 ont été incorporées.

Revision / Révision	Issued Date / Date d'émission	Evaluator / Évaluateur
21		Graeme Banks Senior Legal Metrologist / Metrologiste légal principal
Purpose of Revision		But de la Révision
The meter is approved with an alternate remote disconnect module. MAL-E427 was incorporated.		Le compteur est approuvé avec un module d'interrupteur à distance alternative. La LAM-E427 a été incorporée.

Revision / Révision	Issued Date / Date d'émission	Evaluator / Évaluateur
22	2016-07-05	Farmo Djibrilla Junior Legal Metrologist / Metrologiste légal junior
Purpose of Revision		But de la Révision
The legal name of the applicant / manufacturer has changed from "GE Grid Solutions LLC" to "Aclara Meters LLC". An additional nameplate with the logo (Aclara) was included. The nameplates with the (GE's) logo are still acceptable.		Le nom légal du requérant / manufacturier a changé de "GE Grid Solutions LLC" à "Aclara Meters LLC". Une plaque signalétique additionnelle avec le logo (Aclara) a été incluse. Les plaques signalétiques avec le logo de (GE) sont encore acceptables.

Revision / Révision	Issued Date / Date d'émission	Evaluator / Évaluateur
23	2017-01-19	Greg Neff Senior Legal Metrologist / Metrologiste légal principal
Purpose of Revision		But de la Révision
The Aclara communication module UMT-R-GCB was included. The legally non-relevant UMT-R-GCB software is updatable. Software version 6.2.002 has been released for the UMT-R-GCB module.		Le module de communication UMT-R-GCB d'Aclara a été inclus. Le logiciel juridiquement non-pertinent d'UMT-R-GCB peut être mise à jour. La version du logiciel 6.2.002 a été émise pour le module UMT-R-GCB.

Revision / Révision	Issued Date / Date d'émission	Evaluator / Évaluateur
24	2017-06-06	Farmo Djibrilla Junior Legal Metrologist / Metrologiste légal junior
Purpose of Revision		But de la Révision
<p>The Aclara communication module UMT-R-ACB was included.</p> <p>Software version 6.4.18 has been released for the UMT-R-ACB module.</p> <p>The legally non-relevant UMT-R-ACB software is updatable.</p> <p>MAL-E453 was incorporated.</p>		<p>Le module de communication UMT-R-ACB d'Aclara a été inclus.</p> <p>La version du logiciel 6.4.18 a été émise pour le module UMT-R-ACB.</p> <p>Le logiciel juridiquement non-pertinent d'UMT-R-ACB peut être mise à jour.</p> <p>La LAM-E453 a été incorporée.</p>

Revision / Révision	Issued Date / Date d'émission	Evaluator / Évaluateur
25	2018.05.17	Natalie Charest Legal Metrologist / Metrologiste légale
Purpose of Revision		But de la Révision
<p>The 240 V 0.2-20 A 1-element 2-wire and 240 V 1-100 A 1-element 2-wire configurations were approved.</p> <p>MAL-E467 and MAL-E475 were incorporated.</p>		<p>Les configurations 240 V 0.2-20 A 1 élément 2 fils et 240 V 1-100 A 1 élément 2 fils ont été approuvées.</p> <p>MAL-E467 et MAL-E475 ont été incorporés.</p>

Revision / Révision	Issued Date / Date d'émission	Evaluator / Évaluateur
26	2019-07-16	MET Laboratories, Inc. Reference/Référence: TEL103570A-MC Eugen Axentii Junior Legal Metrologist / Métrologiste légale junior
Purpose of Revision		But de la Révision
<p>The Aclara Synergize RF Network (SRFN) AMI module was added.</p> <p>MAL-E481 was incorporated.</p>		<p>Le module AMI Aclara Synergize RF Network (SRFN) a été ajouté.</p> <p>La LAM-E481 a été incorporée.</p>

Revision / Révision	Issued Date / Date d'émission	Evaluator / Évaluateur
27	2020-04-08	Eugen Axentii Junior Legal Metrologist / Métrologiste légale junior
Purpose of Revision		But de la Révision
<p>The Trilliant RAPTOR-2 communications module was added.</p>		<p>Le module de communications Trilliant RAPTOR-2 a été ajouté.</p>

Revision / Révision	Issued Date / Date d'émission	Evaluator / Évaluateur
28	2020-05-05	Eugen Axentii Junior Legal Metrologist / Métrologue légale junior
Purpose of Revision		But de la Révision
The Tantalus TRUEdge I-210+ Intelligent Endpoint Module TC-1110 and TRUEdge I-210+ Intelligent Endpoint Module TC-1210 were added.		Les Tantalus TRUEdge I-210+ Intelligent Endpoint Module TC-1110 et TRUEdge I-210+ Intelligent Endpoint Module TC-1210 ont été ajoutés.

Revision / Révision	Issued Date / Date d'émission	Evaluator / Évaluateur
29	2023-05-24	Ben Samutthanant Legal Metrologist / Métrologue légale
Purpose of Revision		But de la Révision
Approved new meter cover design with blocked optical port.		Nouvelle conception approuvée du couvercle du compteur avec port optique bloqué.

SECTION 7 – Approval

The design, composition, construction and performance of the meter type(s) identified herein have been evaluated in accordance with regulations and specifications established under the *Electricity and Gas Inspection Act*. Approval is hereby granted accordingly pursuant to subsection 9(4) of the said Act.

The sealing, markings, installation, use and manner of use of meters are subject to inspection in accordance with regulations and specifications established under the *Electricity and Gas Inspection Act*. The sealing and marking requirements are set forth in specifications established pursuant to section 18 of the *Electricity and Gas Inspection Regulations*. Installation and use requirements are set forth in specifications established pursuant to section 12 of the Regulations. Verification of conformity is required in addition to this approval for all metering devices excepting instrument transformers. Inquiries regarding inspection and verification should be addressed to the local office of Measurement Canada.

Original copy signed by:

Adnan Rashid
Senior Engineer – Electricity Measurement
Engineering and Laboratory Services Directorate

Date : 2023-05-24

PARTIE 7 – Approbation

La conception, la composition, la construction et la performance du(des) type(s) de compteur(s) identifié(s) ci-dessus ayant fait l'objet d'une évaluation conformément au Règlement et aux normes établis aux termes de la *Loi sur l'inspection de l'électricité et du gaz*, la présente approbation est accordée en application du paragraphe 9(4) de ladite Loi.

Le scellage, le marquage, l'installation et l'utilisation des compteurs sont soumis à l'inspection conformément au Règlement et aux normes établis aux termes de la *Loi sur l'inspection de l'électricité et du gaz*. Les exigences de scellage et de marquage sont définies dans les normes établies en vertu de l'article 18 du *Règlement sur l'inspection de l'électricité et du gaz*. Les exigences d'installation et d'utilisation sont définies dans les normes établies en vertu de l'article 12 dudit règlement. En plus de cette approbation et sauf dans les cas des transformateurs de mesure, une vérification de conformité est requise. Toute question sur l'inspection et la vérification de conformité doit être adressée au bureau local de Mesures Canada

Copie authentique signée par :

Adnan Rashid
Ingénieur principal – Mesure de l'électricité
Direction de l'ingénierie et des services de laboratoire

Web Site Address / Adresse du site Internet :
<http://mc.ic.gc.ca>