



NOTICE OF APPROVAL

AVIS D'APPROBATION

Issued by statutory authority of the Minister of Industry for:

Émis en vertu du pouvoir statutaire du ministre de l'Industrie pour:

TYPE OF DEVICE

Instrument Transformer: Capacitor Voltage Transformer

TYPE D'APPAREIL

Transformateur de mesure: Transformateur-condensateurs de tension

APPLICANT

Ritz Instrument Transformers
One Ritz Avenue
Waynesboro, Georgia, 30830
USA

REQUÉRANT

MANUFACTURER

Ritz Instrument Transformers
One Ritz Avenue
Waynesboro, Georgia, 30830
USA

FABRICANT

MODEL(S)/MODÈLE(S)

OTCF 300.IM

RATING/ CLASSEMENT

172500-115V/69V-115V/69V.
Accuracy class / Classe de précision: 0.3WXYZ, 0.6ZZ
Frequency / Fréquence: 60 Hz
Voltage class / Catégorie de tension: 172 kV

NOTE: This approval applies only to meters, the design, composition, construction and performance of which are, in every material respect, identical to that described in the material submitted, and that are typified by samples submitted by the applicant for evaluation for approval in accordance with sections 13 and 14 of the Electricity and Gas Inspection Regulations. The following is a summary of the principal features only.

SUMMARY DESCRIPTION:

This capacitor voltage transformer is an oil insulated porcelain post type.

RATIO / TAP

The following ratios are approved for revenue metering:

Ratio Rapport	Tap Enroulement	Accuracy class Classe de précision
172500-115/69V-115/69V	172500-115V (X ₁ -X ₃) (Y ₁ -Y ₃)	0.3WXYZ, 0.6ZZ
	172500-69V (X ₂ -X ₃) (Y ₂ -Y ₃)	0.3WXYZ, 0.6ZZ

EVALUATED BY

David Lau
Complex Approvals Examiner
Tel: (613) 952-0647
Fax: (613) 952-1754

REMARQUE: Cette approbation ne vise que les compteurs dont la conception, la composition, la construction et le rendement sont identiques, en tout point, à ceux qui sont décrits dans la documentation reçue et pour lesquels des échantillons représentatifs ont été fournis par le requérant aux fins d'évaluation, conformément aux articles 13 et 14 du Règlement sur l'inspection de l'électricité et du gaz. Ce qui suit est une brève description de leurs principales caractéristiques.

DESCRIPTION SOMMAIRE:

Ce transformateur-condensateur de tension est de type poteau de porcelaine isolé à l'huile.

RAPPORT / ENROULEMENT

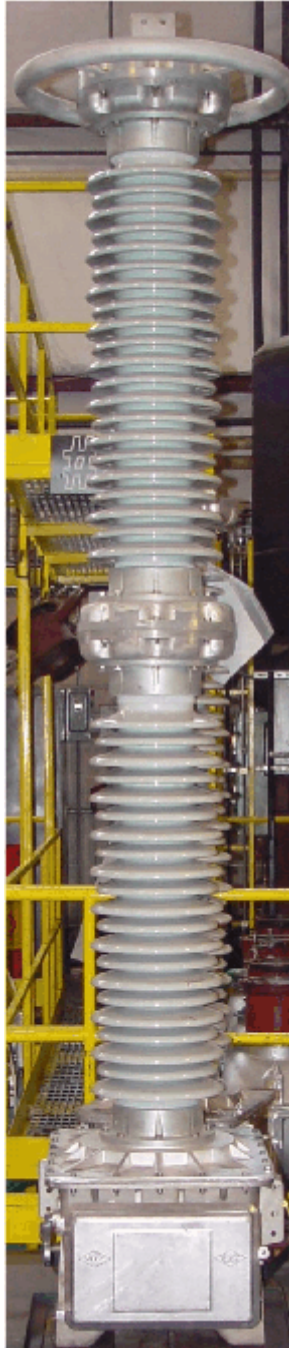
Les rapports suivants sont approuvés au fin de facturation:


ÉVALUÉ PAR

David Lau
Examineur d'approbations complexes
Tél: (613) 952-0647
Fax: (613) 952-1754

NAMEPLATES AND MARKINGS

PLAQUES SIGNALÉTIQUES ET MARQUAGE



TYPE	OTCF_300.1W		S/A		YEAR	2005	
TOTAL WEIGHT	42.1 KG	VOLUME	01	60.6 l	INSTRUCTION BOOK No.	IB-CVT-01	
WORKING SYSTEM VOLTAGE		RATED PRIMARY VOLTAGE					
INSULATION LEVEL	300	SPD SWTC. NO LEVEL		SPD. MPD SF LEVEL	1,500	kV	
VOLTAGE FACTOR		RATED FREQUENCY	60	Hz			
RATED PRIMARY VOLTAGE			172500	V			
SEC. TERMINALS	X1-X1 Y1-Y3	X2-X3 Y2-Y3					
SFC. VOLTAGE (V)	115	69					
MARKED RATIO	1.5/0.1	2500					
ACCURACY-BURDEN	0.3W/V, 0.6 Z2						
	IC Nat: AE -						
TERMINAL RATING	1000 VA						
CAPACITOR UNIT SERIAL No.							
	C ₁	4150 pF	C ₂		pF	C ₃	pF
 CAPACITOR VOLTAGE TRANSFORMER ATTENTION CLOSE POTENTIAL AND CARRIER (IF APPLICABLE) GROUNDING SWITCHES PRIOR TO OPENING THE DOOR. (THIS UNIT CONTAINS NO P.C.B.)							

APPROVAL:

The design, composition, construction and performance of the meter type(s) identified herein have been evaluated in accordance with regulations and specifications established under the *Electricity and Gas Inspection Act*. Approval is hereby granted accordingly pursuant to subsection 9(4) of the said Act.

The sealing, marking, installation, use and manner of use of meters are subject to inspection in accordance with regulations and specifications established under the *Electricity and Gas Inspection Act*. The sealing and marking requirements are set forth in specifications established pursuant to section 18 of the Electricity and Gas Inspection Regulations. Installation and use requirements are set forth in specifications established pursuant to section 12 of the Regulations. Verification of conformity is required in addition to this approval for all metering devices excepting instrument transformers. Inquiries regarding inspection and verification should be addressed to the local office of Measurement Canada.

Original signed by Claude Renaud for :

Vuong Nguyen
Senior Engineer – Electricity Measurement
Engineering and Laboratory Services Directorate

APPROBATION :

La conception, la composition, la construction et le rendement du(des) type(s) de compteur(s) identifié(s) ci-dessus, ayant fait l'objet d'une évaluation conformément au Règlement et aux prescriptions établis aux termes de la *Loi sur l'inspection de l'électricité et du gaz*, la présente approbation est accordée en application du paragraphe 9(4) de ladite Loi.

Le scellage, l'installation, le marquage, et l'utilisation des compteurs sont soumis à l'inspection conformément au Règlement et aux prescriptions établis aux termes de la *Loi sur l'inspection de l'électricité et du gaz*. Les exigences de scellage et de marquage sont définies dans les prescriptions établis en vertu de l'article 18 du Règlement sur l'inspection de l'électricité et du gaz. Les exigences d'installation et d'utilisation sont définies dans les prescriptions établies en vertu de l'article 12 dudit règlement. En plus de cette approbation et sauf dans les cas des transformateurs de mesure, une vérification de conformité est requise. Toute question sur l'inspection et la vérification de conformité doit être adressée au bureau local de Mesures Canada.

Copie authentique signée Claude Renaud pour :

Vuong Nguyen
Ingénieur principal – Mesure de l'électricité
Direction de l'ingénierie et des services de laboratoire

Date: **2005-07-07**

Web Site Address / Adresse du site Internet:
<http://mc.ic.gc.ca>